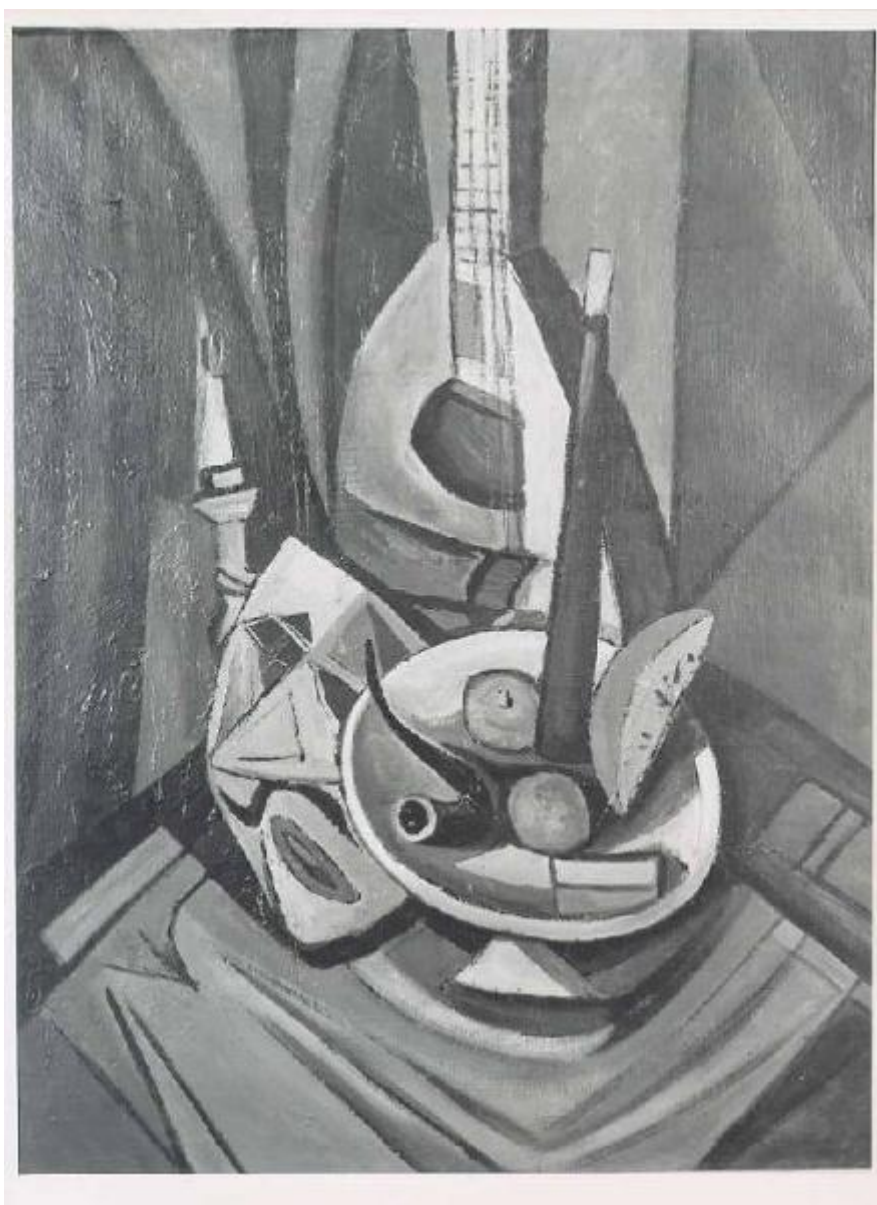


Composizione di natura morta

Parmeggiani Sandro



Link risorsa: <https://www.lombardiabeniculturali.it/opere-arte/schede/A0020-00221/>

Scheda SIRBeC: <https://www.lombardiabeniculturali.it/opere-arte/schede-complete/A0020-00221/>

CODICI

Unità operativa: A0020

Numero scheda: 221

Codice scheda: A0020-00221

Tipo scheda: OA

Livello ricerca: C

CODICE UNIVOCO

Codice regione: 03

Numero catalogo generale: 00669395

Ente schedatore: R03/ Fondazione Galleria d'Arte Moderna e Contemporanea Silvio Zanella

Ente competente: S27

RELAZIONI

RELAZIONI CON ALTRI BENI

Tipo relazione: è compreso

Tipo scheda: COL

Codice IDK della scheda correlata: COL-LMD30-0000004

OGGETTO

Categoria dell'oggetto: pittura

OGGETTO

Definizione: dipinto

Identificazione: opera isolata

Disponibilità del bene: reale

SOGGETTO

Categoria generale: natura morta

Identificazione: Natura morta

Titolo: Composizione di natura morta

LOCALIZZAZIONE GEOGRAFICO-AMMINISTRATIVA

INDICAZIONE DEL CONTENITORE FISICO

Codice del contenitore fisico: 27050

Categoria del contenitore fisico: architettura

LOCALIZZAZIONE GEOGRAFICO-AMMINISTRATIVA ATTUALE

Stato: Italia

Regione: Lombardia

Provincia: VA

Nome provincia: Varese

Codice ISTAT comune: 012070

Comune: Gallarate

COLLOCAZIONE SPECIFICA

Tipologia: museo

Denominazione: Fondazione Galleria d'Arte Moderna e Contemporanea Silvio Zanella - Museo MA*GA

Indirizzo: Via De Magri, 1

Denominazione struttura conservativa - livello 1: Museo MA*GA

Tipologia struttura conservativa: museo

ALTRE LOCALIZZAZIONI GEOGRAFICO-AMMINISTRATIVE

Tipo di localizzazione: luogo di provenienza/collocazione precedente

LOCALIZZAZIONE GEOGRAFICO-AMMINISTRATIVA

Comune: Milano

COLLOCAZIONE SPECIFICA

Tipologia: casa

Qualificazione: privata

Denominazione: Studio dell'artista Sandro Parmeggiani

DATA

Data ingresso: 1984 ante

Data uscita: 1984

DATI PATRIMONIALI E COLLEZIONI

INVENTARIO

Data: 1984

Numero: 428

Transcodifica del numero di inventario: 000428

COLLEZIONI

Denominazione: Collezione permanente Galleria d'Arte Moderna e Contemporanea "Silvio Zanella"

CRONOLOGIA

CRONOLOGIA GENERICA

Secolo: sec. XX

Frazione di secolo: metà

CRONOLOGIA SPECIFICA

Da: 1946

A: 1946

Motivazione cronologia: data

DEFINIZIONE CULTURALE

AUTORE

Ruolo: pittore

Nome di persona o ente: Parmeggiani Sandro

Tipo intestazione: P

Dati anagrafici/Periodo di attività: 1910/ 2004

Motivazione dell'attribuzione: firma

DATI TECNICI

MATERIA E TECNICA

Materia: olio su tela

MISURE

Unità: cm

Altezza: 100

Larghezza: 80

DATI ANALITICI

DESCRIZIONE

Indicazioni sull'oggetto

Opera pittorica che rappresenta una natura morta vista dall'alto. Appoggiati ad un tavolo di legno sono un piatto con oggetti, un tovagliolo, una candela e una chitarra in verticale. Le forme sono trattate con una scomposizione geometrica postcubista. Il colore è tonale; caldo; sfumato. La luce contrastata.

Indicazioni sul soggetto: OGGETTI: tavolo, pipa, mela, anguria, candelabro, candela, chitarra, tovagliolo.

ISCRIZIONI [1 / 4]

Classe di appartenenza: documentaria

Tecnica di scrittura: a pennarello

Tipo di caratteri: lettere capitali

Posizione: Al verso in alto sul telaio

Autore: Sandro Parmeggiani

Trascrizione: Sandro Parmeggiani (Parmexano) 1946

ISCRIZIONI [2 / 4]

Classe di appartenenza: documentaria

Tecnica di scrittura: a pennarello

Tipo di caratteri: lettere capitali

Posizione: Al verso in basso al centro

Autore: Sandro parmeggiani

Trascrizione: S. Parmeggiani / "Composizione di natura morta"

ISCRIZIONI [3 / 4]

Classe di appartenenza: documentaria

Tecnica di scrittura: a pennarello

Tipo di caratteri: lettere capitali

Posizione: a retro sul telaio in basso a destra

Autore: Zanella

Trascrizione: Parmeggiani 428

ISCRIZIONI [4 / 4]

Classe di appartenenza: documentaria

Tecnica di scrittura: a pennello

Tipo di caratteri: lettere capitali

Posizione: a retro sulla cornice in alto a sinistra

Autore: Sandro Parmegginai

Trascrizione: Sandro Parmeggiani

Notizie storico-critiche

Nel catalogo ragionato della Civica Galleria d'Arte Moderna di Gallarate, a cura di Silvio Zanella, del 1983, l'opera rientra nel capitolo dedicato al Movimento di Corrente ed il riaggancio con le avanguardie storiche.

CONSERVAZIONE

STATO DI CONSERVAZIONE

Data: 2002/07/16

Stato di conservazione: discreto

Indicazioni specifiche: piccoli stacchi di colore in basso a destra e lungo il bordo destro (colore marrone).

Fonte: dati verificati in sopralluogo

CONDIZIONE GIURIDICA E VINCOLI

CONDIZIONE GIURIDICA

Indicazione generica: proprietà Ente pubblico territoriale

Indicazione specifica: Comune di Gallarate

Indirizzo: Via Giuseppe Verdi, 2 - 21013 Gallarate VA

ACQUISIZIONE

Tipo acquisizione: donazione

Nome: Parmeggiani Sandro

Data acquisizione: 1984

Luogo acquisizione: VA/ Gallarate/ Civica Galleria d'Arte Moderna

Note: fonte: atto di donazione, archivio Civica Galleria

FONTI E DOCUMENTI DI RIFERIMENTO

DOCUMENTAZIONE FOTOGRAFICA [1 / 4]

Genere: documentazione esistente

Tipo: fotografia b/n

Codice identificativo: Arch. Civica Galleria 428

Note: 1990-1991

veduta frontale

18 x 24 cm

neg. 85-938

Specifiche: <CONV302> da rivedere - proviene da FTA

DOCUMENTAZIONE FOTOGRAFICA [2 / 4]

Genere: documentazione esistente

Tipo: fotografia b/n

Codice identificativo: Arch. Civica Galleria 428

Note: 1990-1991
veduta frontale
18 x 24 cm
neg. 85-938

Specifiche: <CONV302> da rivedere - proviene da FTA

DOCUMENTAZIONE FOTOGRAFICA [3 / 4]

Genere: documentazione esistente

Tipo: fotografia colore

Codice identificativo: Arch. Civ. Gal. CD001 428

Specifiche: <CONV302> da rivedere - proviene da FTA

DOCUMENTAZIONE FOTOGRAFICA [4 / 4]

Codice univoco della risorsa: SC_OA_A0020-00221_IMG-0000309387

Genere: documentazione allegata

Tipo: fotografia colore

Codice identificativo: 428

Specifiche: <CONV302> da rivedere - proviene da IMR

Collocazione del file nell'archivio locale
C:\Documents and Settings\emmazanella\Desktop\archivio foto PATRIMONIO\oa\oa

Nome del file originale: 428.jpg

FONTI E DOCUMENTI

Tipo: inventario del museo

Autore: Zanella S.

Data: 1984

Foglio Carta: fol. 43

Nome dell'archivio: Inventario dei beni mobili di uso pubblico

MOSTRE

Titolo: Sandro Parmeggiani: mostra antologica 1930-1990

Luogo, sede espositiva, data: Gallarate, , 1993

COMPILAZIONE

COMPILAZIONE

Anno di redazione: 1996

Ente compilatore: Fondazione Galleria d'Arte Moderna e Contemporanea Silvio Zanella

Nome: Zanella, Emma

AGGIORNAMENTO-REVISIONE

Anno di aggiornamento/revisione: 2009

Nome: Carrù, Laura

Ente compilatore: Fondazione Galleria d'Arte Moderna e Contemporanea Silvio Zanella