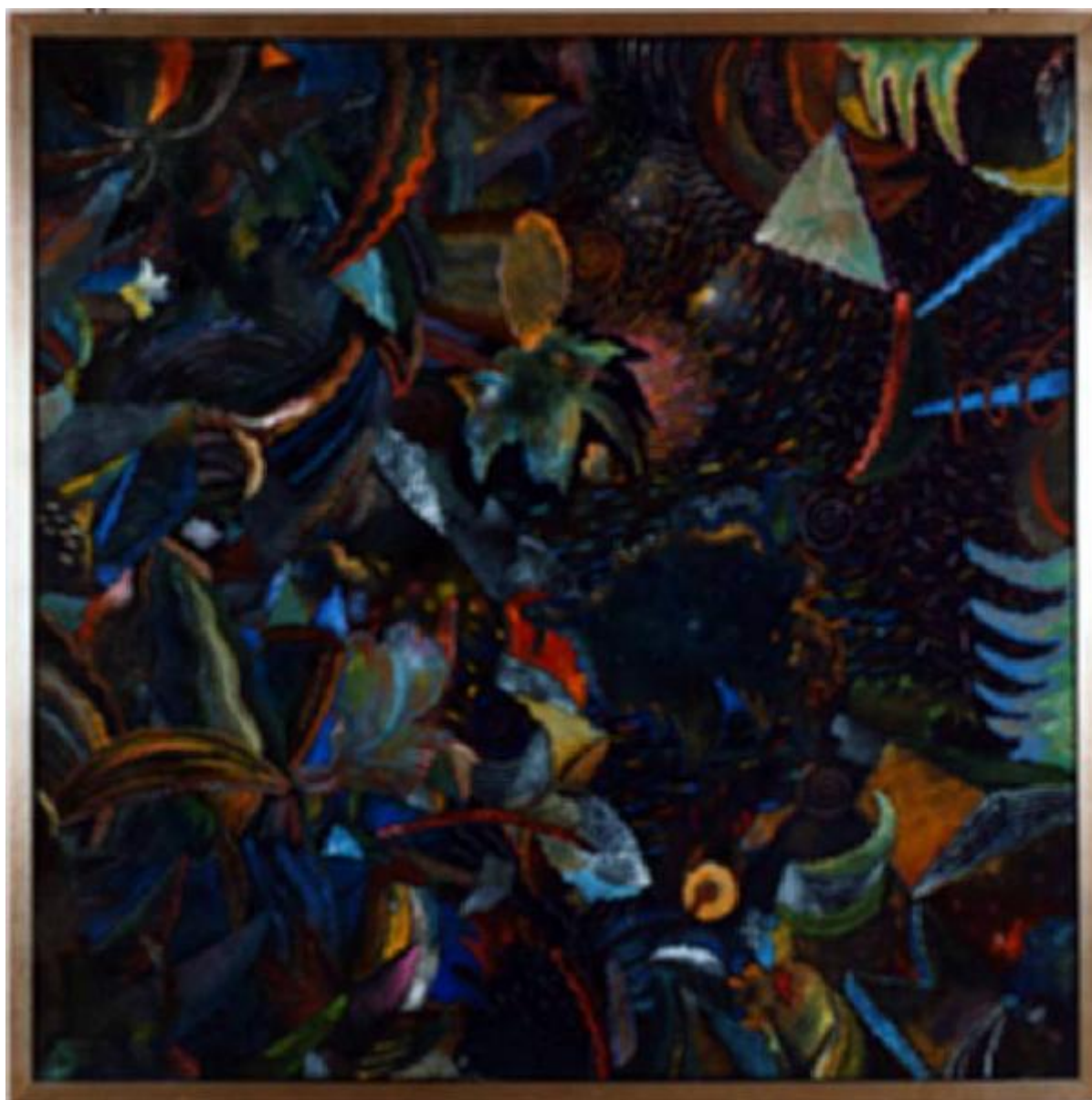


Notturmo sempre bleu. Paesaggio italiano

Alinari Luca



Link risorsa: <https://www.lombardiabeniculturali.it/opere-arte/schede/A0020-00224/>

Scheda SIRBeC: <https://www.lombardiabeniculturali.it/opere-arte/schede-complete/A0020-00224/>

CODICI

Unità operativa: A0020

Numero scheda: 224

Codice scheda: A0020-00224

Tipo scheda: OA

Livello ricerca: C

CODICE UNIVOCO

Codice regione: 03

Numero catalogo generale: 00669398

Ente schedatore: R03/ Fondazione Galleria d'Arte Moderna e Contemporanea Silvio Zanella

Ente competente: S27

RELAZIONI

RELAZIONI CON ALTRI BENI

Tipo relazione: è compreso

Tipo scheda: COL

Codice IDK della scheda correlata: COL-LMD30-0000004

OGGETTO

Categoria dell'oggetto: pittura

OGGETTO

Definizione: dipinto

Identificazione: opera isolata

Disponibilità del bene: reale

SOGGETTO

Categoria generale: composizioni di invenzione

Identificazione: Paesaggio fantastico

Titolo: Notturmo sempre bleu. Paesaggio italiano

LOCALIZZAZIONE GEOGRAFICO-AMMINISTRATIVA

INDICAZIONE DEL CONTENITORE FISICO

Codice del contenitore fisico: 27050

Categoria del contenitore fisico: architettura

LOCALIZZAZIONE GEOGRAFICO-AMMINISTRATIVA ATTUALE

Stato: Italia

Regione: Lombardia

Provincia: VA

Nome provincia: Varese

Codice ISTAT comune: 012070

Comune: Gallarate

COLLOCAZIONE SPECIFICA

Tipologia: museo

Denominazione: Fondazione Galleria d'Arte Moderna e Contemporanea Silvio Zanella - Museo MA*GA

Indirizzo: Via De Magri, 1

Denominazione struttura conservativa - livello 1: Museo MA*GA

Tipologia struttura conservativa: museo

DATI PATRIMONIALI E COLLEZIONI

INVENTARIO

Data: 1985

Numero: 434

Transcodifica del numero di inventario: 000434

COLLEZIONI

Denominazione: Collezione permanente Galleria d'Arte Moderna e Contemporanea "Silvio Zanella"

CRONOLOGIA

CRONOLOGIA GENERICA

Secolo: sec. XX

Frazione di secolo: ultimo quarto

CRONOLOGIA SPECIFICA

Da: 1985

A: 1985

Motivazione cronologia: data

DEFINIZIONE CULTURALE

AUTORE

Ruolo: pittore

Nome di persona o ente: Alinari Luca

Tipo intestazione: P

Dati anagrafici/Periodo di attività: 1943/

Motivazione dell'attribuzione: firma

DATI TECNICI

MATERIA E TECNICA

Materia: olio su tela

MISURE

Unità: cm

Altezza: 122

Larghezza: 122

DATI ANALITICI

DESCRIZIONE

Indicazioni sull'oggetto

Opera pittorica costituita da una composizione di foglie, fiori, tronchi, segni liberi, forme geometriche che riempiono l'intero spazio compositivo a prospettico. Il colore è cromatico; freddo; tonale. La luce è contrastata.

Indicazioni sul soggetto: COSTRUZIONE: fiori, foglie, tronchi, segni liberi, forme geometriche.

ISCRIZIONI [1 / 2]

Classe di appartenenza: documentaria

Tecnica di scrittura: a pennarello

Posizione: Al verso sulla cornice a sinistra

Trascrizione: 434 / Alinari

ISCRIZIONI [2 / 2]

Classe di appartenenza: documentaria

Tecnica di scrittura: a pennarello

Tipo di caratteri: lettere capitali, corsivo

Posizione: a retro sulla tela a sinistra

Autore: Luca Alinari

Trascrizione: Al 27 / Notturmo / sempre blu / Alinari Luca / Milano

Notizie storico-critiche: Nuovi-nuovi.

CONSERVAZIONE

STATO DI CONSERVAZIONE

Data: 1996

Stato di conservazione: buono

Fonte: dati verificati in sopralluogo

CONDIZIONE GIURIDICA E VINCOLI

CONDIZIONE GIURIDICA

Indicazione generica: proprietà Ente pubblico territoriale

Indicazione specifica: Comune di Gallarate

Indirizzo: Via Giuseppe Verdi, 2 - 21013 Gallarate VA

ACQUISIZIONE

Tipo acquisizione: donazione

Nome: Premio Nazionale Città di Gallarate

Data acquisizione: 1985

Luogo acquisizione: VA/ Gallarate/ Civica Galleria d'Arte Moderna

Note: fonte: archivio Civica Galleria

FONTI E DOCUMENTI DI RIFERIMENTO

DOCUMENTAZIONE FOTOGRAFICA [1 / 8]

Genere: documentazione esistente

Tipo: fotografia b/n

Codice identificativo: Arch. Civica Galleria 434

Note: 1990-1991
veduta frontale
18 x 24 cm

Specifiche: <CONV302> da rivedere - proviene da FTA

DOCUMENTAZIONE FOTOGRAFICA [2 / 8]

Genere: documentazione esistente

Tipo: fotografia b/n

Codice identificativo: Arch. Civica Galleria 434

Note: 1990-1991
veduta frontale
18 x 24 cm

Specifiche: <CONV302> da rivedere - proviene da FTA

DOCUMENTAZIONE FOTOGRAFICA [3 / 8]

Genere: documentazione esistente

Tipo: fotografia colore

Codice identificativo: Arch. Civica Galleria 434

Note: 1990-1991
veduta frontale
20 x 26 cm

Specifiche: <CONV302> da rivedere - proviene da FTA

DOCUMENTAZIONE FOTOGRAFICA [4 / 8]

Genere: documentazione esistente

Tipo: fotografia colore

Codice identificativo: Arch. Civica Galleria 434

Note: 1990-1991
veduta frontale
20 x 26 cm

Specifiche: <CONV302> da rivedere - proviene da FTA

DOCUMENTAZIONE FOTOGRAFICA [5 / 8]

Genere: documentazione esistente

Tipo: fotografia colore

Codice identificativo: Arch. Civica Galleria 434

Note: 1990-1991
veduta frontale
20 x 26 cm

Specifiche: <CONV302> da rivedere - proviene da FTA

DOCUMENTAZIONE FOTOGRAFICA [6 / 8]

Genere: documentazione esistente

Tipo: diapositiva colore

Codice identificativo: Arch. Civica Galleria 434

Note: 1990-1991
veduta frontale
6 x 6 cm

Specifiche: <CONV302> da rivedere - proviene da FTA

DOCUMENTAZIONE FOTOGRAFICA [7 / 8]

Genere: documentazione esistente

Tipo: fotografia colore

Codice identificativo: Arch. Civ. Gal. CD001 434

Specifiche: <CONV302> da rivedere - proviene da FTA

DOCUMENTAZIONE FOTOGRAFICA [8 / 8]

Codice univoco della risorsa: SC_OA_A0020-00224_IMG-0000309390

Genere: documentazione allegata

Tipo: fotografia colore

Codice identificativo: 434

Specifiche: <CONV302> da rivedere - proviene da IMR

Collocazione del file nell'archivio locale
C:\Documents and Settings\emmazanella\Desktop\archivio foto PATRIMONIO\oa\oa

Nome del file originale: 434.jpg

FONTI E DOCUMENTI

Tipo: inventario del museo

Autore: Zanella S.

Data: 1985

Foglio Carta: fol. 44

Nome dell'archivio: Inventario dei beni mobili di uso pubblico

BIBLIOGRAFIA

Genere: bibliografia specifica

Autore: Premio Nazionale

Titolo contributo: XIII Premio Gallarate. Ultime posizioni della pittura italiana degli anni ottanta

Luogo di edizione: Gallarate

Anno di edizione: 1985

V., pp., nn.: p. 16

MOSTRE

Titolo: XIII Premio Gallarate. Ultime posizioni della pittura italiana degli anni ottanta

Luogo, sede espositiva, data: Gallarate, , 1985

COMPILAZIONE

COMPILAZIONE

Anno di redazione: 1996

Ente compilatore: Fondazione Galleria d'Arte Moderna e Contemporanea Silvio Zanella

Nome: Zanella, Emma

AGGIORNAMENTO-REVISIONE

Anno di aggiornamento/revisione: 2009

Nome: Carrù, Laura

Ente compilatore: Fondazione Galleria d'Arte Moderna e Contemporanea Silvio Zanella