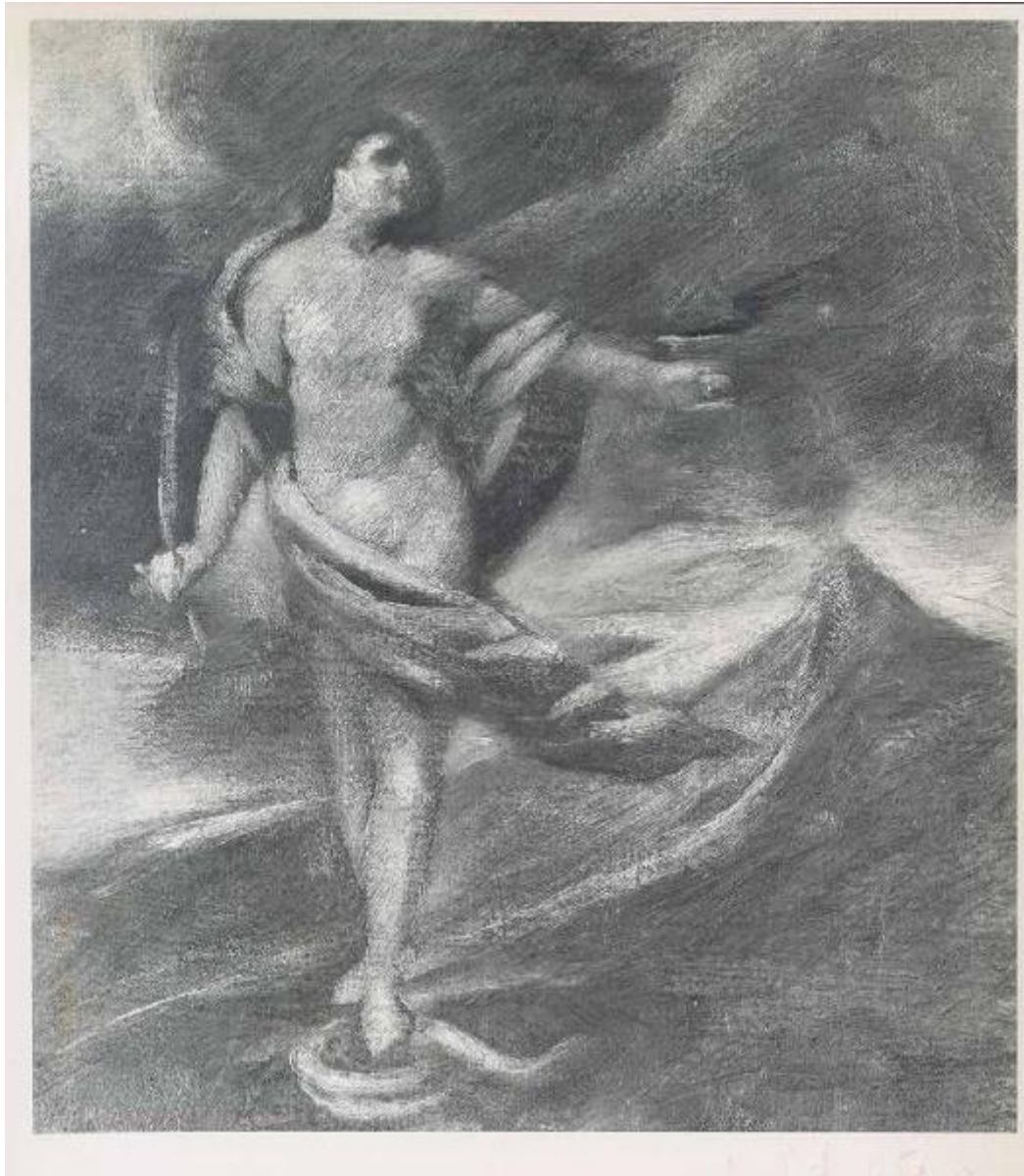


# Notturna

Galliani Omar



Link risorsa: <https://www.lombardiabeniculturali.it/opere-arte/schede/A0020-00233/>

Scheda SIRBeC: <https://www.lombardiabeniculturali.it/opere-arte/schede-complete/A0020-00233/>

## CODICI

Unità operativa: A0020

Numero scheda: 233

Codice scheda: A0020-00233

Tipo scheda: OA

Livello ricerca: C

### CODICE UNIVOCO

Codice regione: 03

Numero catalogo generale: 00669407

Ente schedatore: R03/ Fondazione Galleria d'Arte Moderna e Contemporanea Silvio Zanella

Ente competente: S27

## RELAZIONI

### RELAZIONI CON ALTRI BENI

Tipo relazione: è compreso

Tipo scheda: COL

Codice IDK della scheda correlata: COL-LMD30-0000004

## OGGETTO

Categoria dell'oggetto: pittura

### OGGETTO

Definizione: dipinto

Identificazione: opera isolata

Disponibilità del bene: reale

### SOGGETTO

Categoria generale: allegorie, simboli e concetti

Identificazione: Figura femminile

Titolo: Notturna

## LOCALIZZAZIONE GEOGRAFICO-AMMINISTRATIVA

### **INDICAZIONE DEL CONTENITORE FISICO**

Codice del contenitore fisico: 27050

Categoria del contenitore fisico: architettura

### **LOCALIZZAZIONE GEOGRAFICO-AMMINISTRATIVA ATTUALE**

Stato: Italia

Regione: Lombardia

Provincia: VA

Nome provincia: Varese

Codice ISTAT comune: 012070

Comune: Gallarate

### **COLLOCAZIONE SPECIFICA**

Tipologia: museo

Denominazione: Fondazione Galleria d'Arte Moderna e Contemporanea Silvio Zanella - Museo MA\*GA

Indirizzo: Via De Magri, 1

Denominazione struttura conservativa - livello 1: Museo MA\*GA

Tipologia struttura conservativa: museo

## **ALTRE LOCALIZZAZIONI GEOGRAFICO-AMMINISTRATIVE**

### **LOCALIZZAZIONE GEOGRAFICO-AMMINISTRATIVA**

Stato: Italia

Regione: Lombardia

Provincia: VA

Comune: Gallarate

### **COLLOCAZIONE SPECIFICA**

Tipologia: palazzo

Qualificazione: comunale

Denominazione: Civica Galleria d'Arte Moderna

Complesso monumentale di appartenenza: Palazzo Pubblici Uffici

Denominazione struttura conservativa - livello 1: Civica Galleria d'Arte Moderna

Specifiche: piano superiore, sala silos, parete sinistra, silos 16

### **DATA**

Data ingresso: 1985

Data uscita: 2008

## DATI PATRIMONIALI E COLLEZIONI

### INVENTARIO

Data: 1985

Numero: 442

Transcodifica del numero di inventario: 000442

### COLLEZIONI

Denominazione: Collezione permanente Galleria d'Arte Moderna e Contemporanea "Silvio Zanella"

## CRONOLOGIA

### CRONOLOGIA GENERICA

Secolo: sec. XX

Frazione di secolo: ultimo quarto

### CRONOLOGIA SPECIFICA

Da: 1984

A: 1984

Motivazione cronologia: data

## DEFINIZIONE CULTURALE

### AUTORE

Ruolo: pittore

Nome di persona o ente: Galliani Omar

Tipo intestazione: P

Dati anagrafici/Periodo di attività: 1954/

Motivazione dell'attribuzione: firma

## DATI TECNICI

### MATERIA E TECNICA

Materia: olio su tela

### MISURE

Unità: cm

Altezza: 45

Larghezza: 40

## DATI ANALITICI

### DESCRIZIONE

Indicazioni sull'oggetto

Opera pittorica che rappresenta in primo piano a sinistra una grande figura femminile mitologica nuda con drappo mosso dal vento. In secondo piano si apre un ampio paesaggio naturale notturno visto dall'alto. Il colore è tonale; caldo; sfumato. La stesura è spessa; veloce. La struttura è statica.

La luce è contrastata e laterale.

Indicazioni sul soggetto: PERSONAGGIO: donna.

### ISCRIZIONI

Classe di appartenenza: documentaria

Tecnica di scrittura: a pennarello

Tipo di caratteri: corsivo

Posizione: Al verso sulla tela al centro

Autore: Omar Galliani

Trascrizione: Notturmo! / Omar Galliani / 84 / Montecchio Emilia / 20/6/1984

Notizie storico-critiche: Citazionismo.

## CONSERVAZIONE

### STATO DI CONSERVAZIONE

Data: 2002/11/11

Stato di conservazione: buono

Fonte: dati verificati in sopralluogo

## CONDIZIONE GIURIDICA E VINCOLI

### CONDIZIONE GIURIDICA

Indicazione generica: proprietà Ente pubblico territoriale

Indicazione specifica: Comune di Gallarate

Indirizzo: Via Giuseppe Verdi, 2 - 21013 Gallarate VA

### ACQUISIZIONE

Tipo acquisizione: donazione

Nome: Premio Nazionale Città di Gallarate

Data acquisizione: 1985

Luogo acquisizione: VA/ Gallarate/ Civica Galleria d'Arte Moderna

Note: fonte: Archivio Civica Galleria

## **FONTI E DOCUMENTI DI RIFERIMENTO**

### **DOCUMENTAZIONE FOTOGRAFICA [1 / 5]**

Genere: documentazione esistente

Tipo: fotografia b/n

Codice identificativo: Arch. Civica Galleria 442

Note: 1990-1991  
veduta frontale  
18 x 24 cm  
neg. 85-402

Specifiche: <CONV302> da rivedere - proviene da FTA

### **DOCUMENTAZIONE FOTOGRAFICA [2 / 5]**

Genere: documentazione esistente

Tipo: fotografia b/n

Codice identificativo: Arch. Civica Galleria 442

Note: 1990-1991  
veduta frontale  
18 x 24 cm  
neg. 85-402

Specifiche: <CONV302> da rivedere - proviene da FTA

### **DOCUMENTAZIONE FOTOGRAFICA [3 / 5]**

Genere: documentazione esistente

Tipo: diapositiva colore

Codice identificativo: Arch. Civica Galleria 442

Note: 1990-1991  
veduta frontale  
10 x 13 cm

Specifiche: <CONV302> da rivedere - proviene da FTA

### **DOCUMENTAZIONE FOTOGRAFICA [4 / 5]**

Genere: documentazione esistente

Tipo: fotografia colore

Codice identificativo: Arch. Civ. Gal. CD001 442

Specifiche: <CONV302> da rivedere - proviene da FTA

#### **DOCUMENTAZIONE FOTOGRAFICA [5 / 5]**

Codice univoco della risorsa: SC\_OA\_A0020-00233\_IMG-0000309399

Genere: documentazione allegata

Tipo: fotografia colore

Codice identificativo: 442

Specifiche: <CONV302> da rivedere - proviene da IMR

Collocazione del file nell'archivio locale

C:\Documents and Settings\emmazanella\Desktop\archivio foto PATRIMONIO\oa\oa

Nome del file originale: 442.jpg

#### **FONTI E DOCUMENTI**

Tipo: inventario del museo

Autore: Zanella S.

Data: 1985

Foglio Carta: fol. 45

Nome dell'archivio: Inventario dei beni mobili di uso pubblico

#### **BIBLIOGRAFIA**

Genere: bibliografia specifica

Autore: Premio Nazionale

Titolo contributo: XIII Premio Gallarate. Ultime posizioni della pittura italiana degli anni ottanta

Luogo di edizione: Gallarate

Anno di edizione: 1985

V., pp., nn.: p. 27

#### **MOSTRE**

Titolo: XIII Premio Gallarate. Ultime posizioni della pittura italiana degli anni ottanta

Luogo, sede espositiva, data: Gallarate, , 1985

### **COMPILAZIONE**

#### **COMPILAZIONE**

Anno di redazione: 1996

Ente compilatore: Fondazione Galleria d'Arte Moderna e Contemporanea Silvio Zanella

Nome: Zanella, Emma

Funzionario responsabile: Zanella, Emma

**AGGIORNAMENTO-REVISIONE**

Anno di aggiornamento/revisione: 2009

Nome: Carrù, Laura

Ente compilatore: Fondazione Galleria d'Arte Moderna e Contemporanea Silvio Zanella