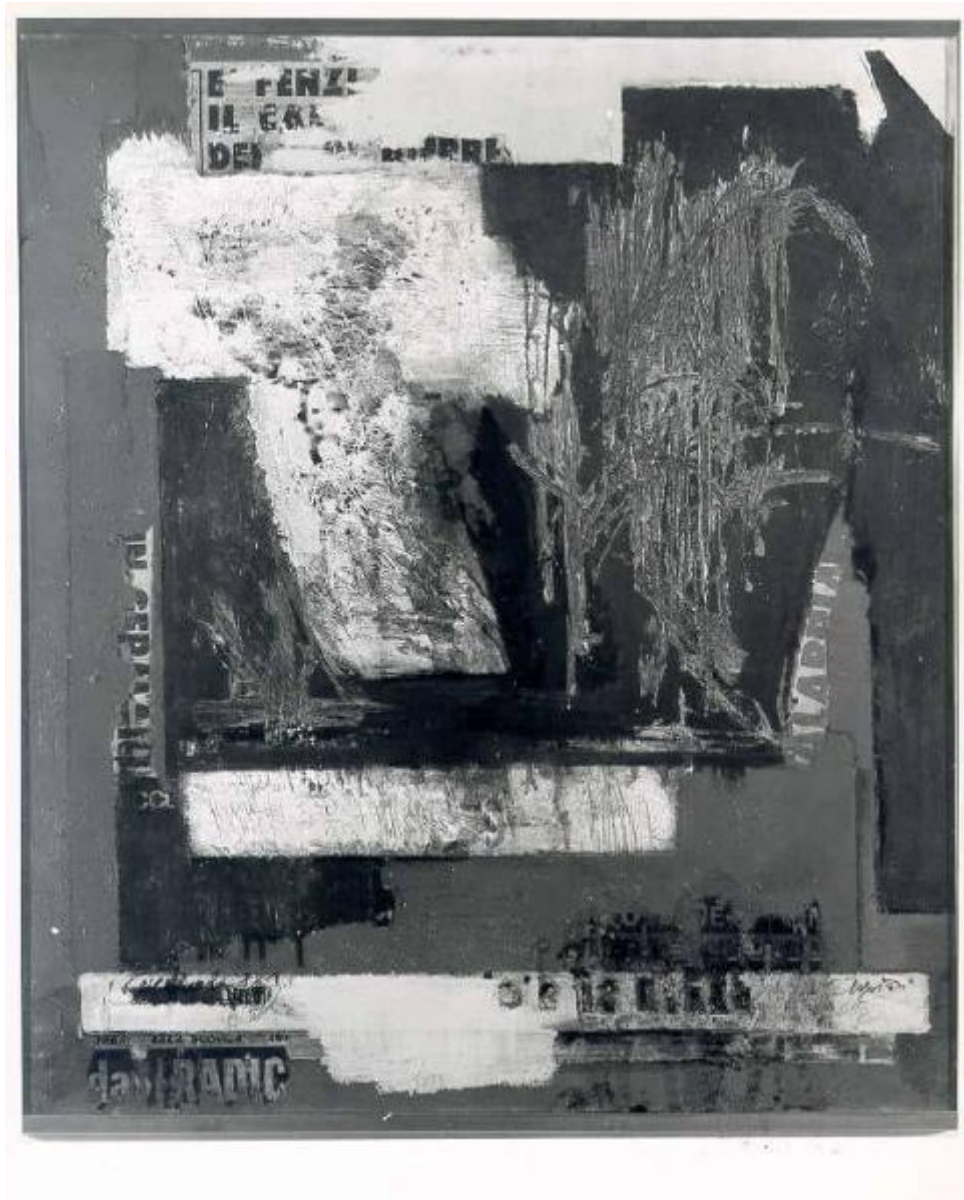


Io e la città

Malagutti Enos



Link risorsa: <https://www.lombardiabeniculturali.it/opere-arte/schede/A0020-00251/>

Scheda SIRBeC: <https://www.lombardiabeniculturali.it/opere-arte/schede-complete/A0020-00251/>

CODICI

Unità operativa: A0020

Numero scheda: 251

Codice scheda: A0020-00251

Tipo scheda: OA

Livello ricerca: C

CODICE UNIVOCO

Codice regione: 03

Numero catalogo generale: 00669425

Ente schedatore: R03/ Fondazione Galleria d'Arte Moderna e Contemporanea Silvio Zanella

Ente competente: S27

RELAZIONI

RELAZIONI CON ALTRI BENI

Tipo relazione: è compreso

Tipo scheda: COL

Codice IDK della scheda correlata: COL-LMD30-0000004

OGGETTO

Categoria dell'oggetto: pittura

OGGETTO

Definizione: dipinto

Identificazione: opera isolata

Disponibilità del bene: reale

SOGGETTO

Categoria generale: composizioni di invenzione

Identificazione: Composizione di forme e segni liberi

Titolo: Io e la città

LOCALIZZAZIONE GEOGRAFICO-AMMINISTRATIVA

INDICAZIONE DEL CONTENITORE FISICO

Codice del contenitore fisico: 27050

Categoria del contenitore fisico: architettura

LOCALIZZAZIONE GEOGRAFICO-AMMINISTRATIVA ATTUALE

Stato: Italia

Regione: Lombardia

Provincia: VA

Nome provincia: Varese

Codice ISTAT comune: 012070

Comune: Gallarate

COLLOCAZIONE SPECIFICA

Tipologia: museo

Denominazione: Fondazione Galleria d'Arte Moderna e Contemporanea Silvio Zanella - Museo MA*GA

Indirizzo: Via De Magri, 1

Denominazione struttura conservativa - livello 1: Museo MA*GA

Tipologia struttura conservativa: museo

ALTRE LOCALIZZAZIONI GEOGRAFICO-AMMINISTRATIVE

Tipo di localizzazione: luogo di provenienza/collocazione precedente

LOCALIZZAZIONE GEOGRAFICO-AMMINISTRATIVA

Comune: Milano

COLLOCAZIONE SPECIFICA

Tipologia: casa

Qualificazione: privata

Denominazione: Studio dell'artista Enos Malagutti

DATA

Data ingresso: 1986 ante

Data uscita: 1986

DATI PATRIMONIALI E COLLEZIONI

INVENTARIO

Data: 1986

Numero: 469

Transcodifica del numero di inventario: 000469

COLLEZIONI

Denominazione: Collezione permanente Galleria d'Arte Moderna e Contemporanea "Silvio Zanella"

CRONOLOGIA

CRONOLOGIA GENERICA

Secolo: sec. XX

Frazione di secolo: ultimo quarto

CRONOLOGIA SPECIFICA

Da: 1981

A: 1981

Motivazione cronologia: data

DEFINIZIONE CULTURALE

AUTORE

Ruolo: pittore

Nome di persona o ente: Malagutti Enos

Tipo intestazione: P

Dati anagrafici/Periodo di attività: 1913/ 1994

Motivazione dell'attribuzione: firma

DATI TECNICI

MATERIA E TECNICA

Materia: acrilico su tela

MISURE

Unità: cm

Altezza: 80

Larghezza: 70

DATI ANALITICI

DESCRIZIONE

Indicazioni sull'oggetto

Opera pittorica caratterizzata da una composizione di forme e segni liberi e materici disposti secondo un andamento prevalentemente orizzontale e una forte contrapposizione di chiari e di scuri. La stesura è spessa; nervosa; grumosa. La struttura è statica. La luce è contrastata.

Indicazioni sul soggetto: COSTRUZIONE: forme e segni liberi.

ISCRIZIONI [1 / 6]

Classe di appartenenza: documentaria

Tecnica di scrittura: a pennello

Tipo di caratteri: corsivo

Posizione: In basso a destra

Autore: Enos Malagutti

Trascrizione: Enos Malagutti / 82

ISCRIZIONI [2 / 6]

Classe di appartenenza: documentaria

Tecnica di scrittura: a pennello

Tipo di caratteri: corsivo

Posizione: in basso a sinistra

Autore: Enos Malagutti

Trascrizione: Enos Malagutti

ISCRIZIONI [3 / 6]

Classe di appartenenza: documentaria

Tecnica di scrittura: a pennarello

Tipo di caratteri: corsivo

Posizione: a retro sulla tela in alto a destra

Trascrizione: cm 70x80 / N. 4 Basel

ISCRIZIONI [4 / 6]

Classe di appartenenza: documentaria

Tecnica di scrittura: a pennarello

Tipo di caratteri: lettere capitali

Posizione: a retro sulla cornice in alto a destra

Trascrizione: Enos Malagutti

ISCRIZIONI [5 / 6]

Classe di appartenenza: documentaria

Tecnica di scrittura: a pennarello

Tipo di caratteri: corsivo

Posizione: a retro sul telaio in alto

Trascrizione: n. 469 io e la città

ISCRIZIONI [6 / 6]

Classe di appartenenza: documentaria

Tecnica di scrittura: a pennarello

Posizione: a retro sul telaio in basso

Trascrizione: n. 469

Notizie storico-critiche

Nel catalogo ragionato della Civica Galleria d'Arte Moderna di Gallarate del 1983, a cura di Silvio Zanella, l'opera viene inserita nel capitolo dedicato all'Arte Informale, Materica, Segnica, Gestuale. (Informale segnico).

CONSERVAZIONE

STATO DI CONSERVAZIONE

Data: 2003/04/04

Stato di conservazione: cattivo

Indicazioni specifiche

stacchi di colore in alto a destra e lungo il bordo a destra (blu); cretatur in alto al centro (giallo) e al centro a sinistra (blu); piccole ragnatele al centro (blu).

La tela a retro presenta delle macchie diffuse.

La tela bianca interne alla cornice presenta delle macchie ai bordi.

Fonte: dati verificati in sopralluogo

CONDIZIONE GIURIDICA E VINCOLI

CONDIZIONE GIURIDICA

Indicazione generica: proprietà Ente pubblico territoriale

Indicazione specifica: Comune di Gallarate

Indirizzo: Via Giuseppe Verdi, 2 - 21013 Gallarate VA

ACQUISIZIONE

Tipo acquisizione: donazione

Nome: Malagutti Enos

Data acquisizione: 1986

Luogo acquisizione: VA/ Gallarate/ Civica Galleria d'Arte Moderna

Note: fonte: atto di donazione, archivio Civica Galleria

FONTI E DOCUMENTI DI RIFERIMENTO

DOCUMENTAZIONE FOTOGRAFICA [1 / 4]

Genere: documentazione esistente

Tipo: fotografia b/n

Codice identificativo: Arch. Civica Galleria 469

Note: 1990-1991
veduta frontale
18 x 24 cm
neg. 88-85

Specifiche: <CONV302> da rivedere - proviene da FTA

DOCUMENTAZIONE FOTOGRAFICA [2 / 4]

Genere: documentazione esistente

Tipo: fotografia colore

Codice identificativo: Arch. Civ. Gal. CD001 469

Specifiche: <CONV302> da rivedere - proviene da FTA

DOCUMENTAZIONE FOTOGRAFICA [3 / 4]

Genere: documentazione esistente

Tipo: fotografia b/n

Codice identificativo: Arch. Civica Galleria 469

Note: 1990-1991
veduta frontale
18 x 24 cm
neg. 88-85

Specifiche: <CONV302> da rivedere - proviene da FTA

DOCUMENTAZIONE FOTOGRAFICA [4 / 4]

Codice univoco della risorsa: SC_OA_A0020-00251_IMG-0000309417

Genere: documentazione allegata

Tipo: fotografia colore

Codice identificativo: 469

Specifiche: <CONV302> da rivedere - proviene da IMR

Collocazione del file nell'archivio locale
C:\Documents and Settings\lemmazanella\Desktop\archivio foto PATRIMONIO\oa\oa

Nome del file originale: 469.jpg

FONTI E DOCUMENTI

Tipo: inventario del museo

Autore: Zanella S.

Data: 1986

Foglio Carta: fol. 47

Nome dell'archivio: Inventario dei beni mobili di uso pubblico

BIBLIOGRAFIA

Genere: bibliografia specifica

Autore: Enos Malagutti

Titolo contribuito: Enos Malagutti

Luogo di edizione: Mantova

Anno di edizione: 1984

MOSTRE

Titolo: Enos Malagutti

Luogo, sede espositiva, data: Mantova, Casa del Rigoletto, , 1984

COMPILAZIONE

COMPILAZIONE

Anno di redazione: 1996

Ente compilatore: Fondazione Galleria d'Arte Moderna e Contemporanea Silvio Zanella

Nome: Zanella, Emma

AGGIORNAMENTO-REVISIONE

Anno di aggiornamento/revisione: 2009

Nome: Carrù, Laura

Ente compilatore: Fondazione Galleria d'Arte Moderna e Contemporanea Silvio Zanella