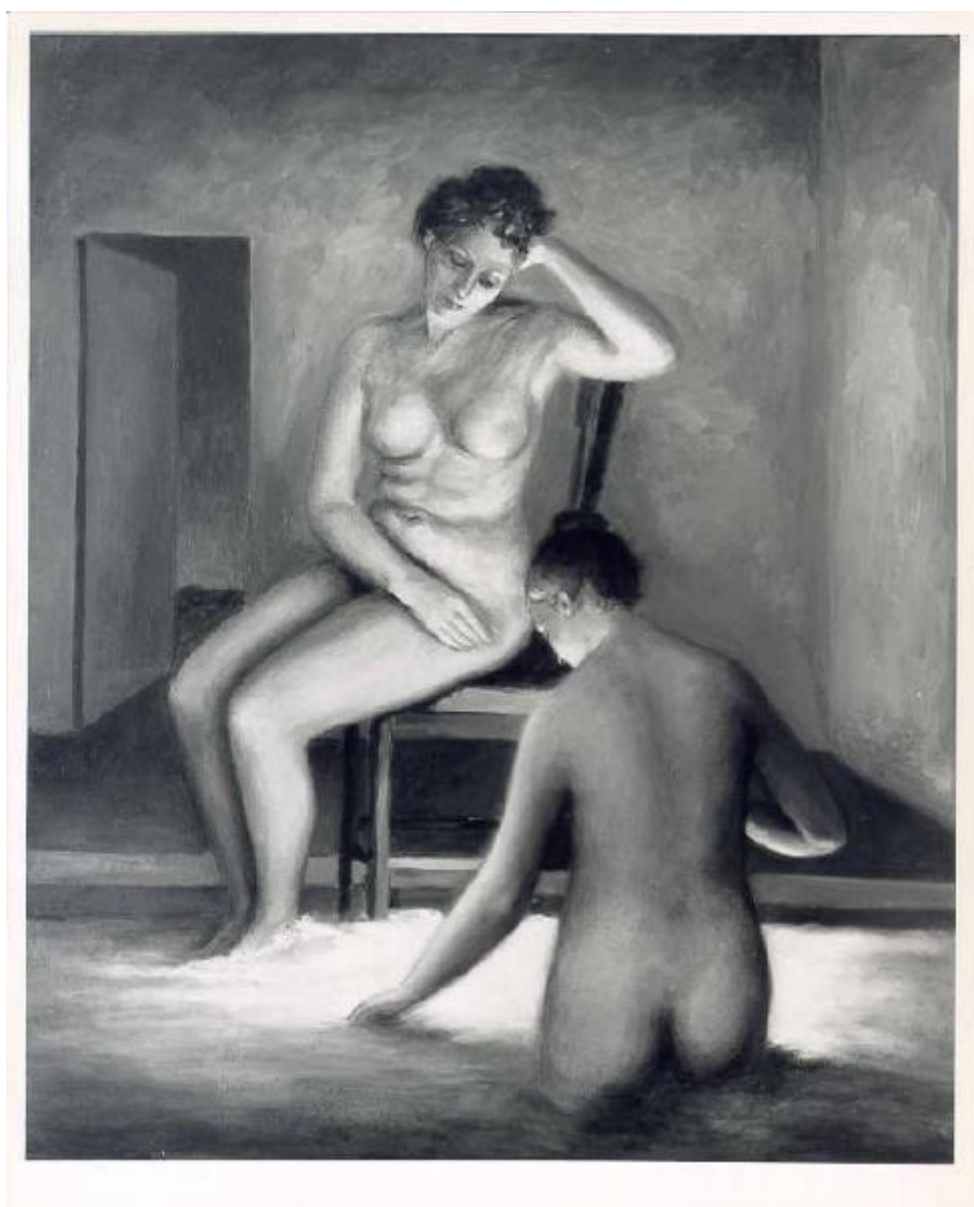


## Rivelazione in una stanza

Gandolfi Paola



Link risorsa: <https://www.lombardiabeniculturali.it/opere-arte/schede/A0020-00268/>

Scheda SIRBeC: <https://www.lombardiabeniculturali.it/opere-arte/schede-complete/A0020-00268/>

## CODICI

Unità operativa: A0020

Numero scheda: 268

Codice scheda: A0020-00268

Tipo scheda: OA

Livello ricerca: C

### CODICE UNIVOCO

Codice regione: 03

Numero catalogo generale: 00669442

Ente schedatore: R03/ Fondazione Galleria d'Arte Moderna e Contemporanea Silvio Zanella

Ente competente: S27

## RELAZIONI

### RELAZIONI CON ALTRI BENI

Tipo relazione: è compreso

Tipo scheda: COL

Codice IDK della scheda correlata: COL-LMD30-0000004

## OGGETTO

Categoria dell'oggetto: pittura

### OGGETTO

Definizione: dipinto

Identificazione: opera isolata

Disponibilità del bene: reale

### SOGGETTO

Categoria generale: essere umano e uomo in generale

Identificazione: Interno con figure femminili nude

Titolo: Rivelazione in una stanza

## LOCALIZZAZIONE GEOGRAFICO-AMMINISTRATIVA

## INDICAZIONE DEL CONTENITORE FISICO

Codice del contenitore fisico: 27050

Categoria del contenitore fisico: architettura

## LOCALIZZAZIONE GEOGRAFICO-AMMINISTRATIVA ATTUALE

Stato: Italia

Regione: Lombardia

Provincia: VA

Nome provincia: Varese

Codice ISTAT comune: 012070

Comune: Gallarate

## COLLOCAZIONE SPECIFICA

Tipologia: museo

Denominazione: Fondazione Galleria d'Arte Moderna e Contemporanea Silvio Zanella - Museo MA\*GA

Indirizzo: Via De Magri, 1

Denominazione struttura conservativa - livello 1: Museo MA\*GA

Tipologia struttura conservativa: museo

## DATI PATRIMONIALI E COLLEZIONI

### INVENTARIO

Data: 1987

Numero: 503

Transcodifica del numero di inventario: 000503

### COLLEZIONI

Denominazione: Collezione permanente Galleria d'Arte Moderna e Contemporanea "Silvio Zanella"

## CRONOLOGIA

### CRONOLOGIA GENERICA

Secolo: sec. XX

Frazione di secolo: ultimo quarto

### CRONOLOGIA SPECIFICA

Da: 1986

A: 1986

Motivazione cronologia: data

## DEFINIZIONE CULTURALE

### AUTORE

Ruolo: pittore

Nome di persona o ente: Gandolfi Paola

Tipo intestazione: P

Dati anagrafici/Periodo di attività: 1949/

Motivazione dell'attribuzione: firma

## DATI TECNICI

### MATERIA E TECNICA

Materia: olio su tela

### MISURE

Unità: cm

Altezza: 60

Larghezza: 50

## DATI ANALITICI

### DESCRIZIONE

Indicazioni sull'oggetto

Opera pittorica in cui in primo piano una figura femminile nuda vista di spalle è immersa nell'acqua fino ai fianchi. In secondo piano altra figura femminile seduta su una sedia appoggiata in parte all'acqua e con i piedi immersi nell'acqua. Nel piano di fondo si apre una stanza vuota con a sinistra una porta aperta. Il colore è tonale; caldo; sfumato. La stesura è veloce. La struttura è statica. La luce è laterale; contrastata.

Indicazioni sul soggetto: NUDI FEMMINILI; INTERNO: sedia, parete, porta, acqua.

### ISCRIZIONI [1 / 2]

Classe di appartenenza: documentaria

Tecnica di scrittura: a pennarello

Tipo di caratteri: lettere capitali, corsivo

Posizione: Al verso, sulla tela in alto

Autore: Paola Gandolfi

Trascrizione: "Rivelazione in una stanza" / Paola Gandolfi / 1986

## ISCRIZIONI [2 / 2]

Classe di appartenenza: documentaria

Tecnica di scrittura: a pennarello

Tipo di caratteri: lettere capitali

Posizione: Al verso sul telaio in basso a destra

Trascrizione: N. inv. 305/ OA / Gandolfi Paola

Notizie storico-critiche: Anacronismo.

## CONSERVAZIONE

### STATO DI CONSERVAZIONE

Data: 2002/11/29

Stato di conservazione: buono

Fonte: dati verificati in sopralluogo

## CONDIZIONE GIURIDICA E VINCOLI

### CONDIZIONE GIURIDICA

Indicazione generica: proprietà Ente pubblico territoriale

Indicazione specifica: Comune di Gallarate

Indirizzo: Via Giuseppe Verdi, 2 - 21013 Gallarate VA

### ACQUISIZIONE

Tipo acquisizione: donazione

Nome: Premio Nazionale Città di Gallarate

Data acquisizione: 1987

Luogo acquisizione: VA/ Gallarate/ Civica Galleria d'Arte Moderna

Note: fonte: atto di donazione, archivio Civica Galleria

## FONTI E DOCUMENTI DI RIFERIMENTO

### DOCUMENTAZIONE FOTOGRAFICA [1 / 4]

Genere: documentazione esistente

Tipo: fotografia colore

Codice identificativo: Arch. Civ. Gal. CD001 503

Specifiche: <CONV302> da rivedere - proviene da FTA

#### **DOCUMENTAZIONE FOTOGRAFICA [2 / 4]**

Genere: documentazione esistente

Tipo: fotografia b/n

Codice identificativo: Arch. Civica Galleria 503

Note: 1990-1991  
veduta frontale  
18 x 24 cm  
neg. 88-90

Specifiche: <CONV302> da rivedere - proviene da FTA

#### **DOCUMENTAZIONE FOTOGRAFICA [3 / 4]**

Genere: documentazione esistente

Tipo: fotografia b/n

Codice identificativo: Arch. Civica Galleria 503

Note: 1990-1991  
veduta frontale  
18 x 24 cm  
neg. 88-90

Specifiche: <CONV302> da rivedere - proviene da FTA

#### **DOCUMENTAZIONE FOTOGRAFICA [4 / 4]**

Codice univoco della risorsa: SC\_OA\_A0020-00268\_IMG-0000309434

Genere: documentazione allegata

Tipo: fotografia colore

Codice identificativo: 503

Specifiche: <CONV302> da rivedere - proviene da IMR

Collocazione del file nell'archivio locale  
C:\Documents and Settings\emmazanella\Desktop\archivio foto PATRIMONIO\oa\oa

Nome del file originale: 503.jpg

#### **FONTI E DOCUMENTI**

Tipo: inventario del museo

Autore: Zanella S.

Data: 1987

Foglio Carta: fol. 51

Nome dell'archivio: Inventario dei beni mobili di uso pubblico

#### **BIBLIOGRAFIA**

Genere: bibliografia specifica

Titolo libro o rivista: XIV Premio nazionale Citta di Gallarate: la pittura verso gli anni novanta.

Luogo di edizione: Gallarate

Anno di edizione: 1987

Codice scheda bibliografia: A0090-00078

V., pp., nn.: p. 78

### **MOSTRE**

Titolo: Premio Nazionale Arti Visive Città di Gallarate XIV Edizione. La Pittura verso gli Anni 90.

Luogo, sede espositiva, data: Gallarate, , 1987

## **COMPILAZIONE**

### **COMPILAZIONE**

Anno di redazione: 1996

Ente compilatore: Fondazione Galleria d'Arte Moderna e Contemporanea Silvio Zanella

Nome: Zanella, Emma

### **AGGIORNAMENTO-REVISIONE**

Anno di aggiornamento/revisione: 2009

Nome: Carrù, Laura

Ente compilatore: Fondazione Galleria d'Arte Moderna e Contemporanea Silvio Zanella