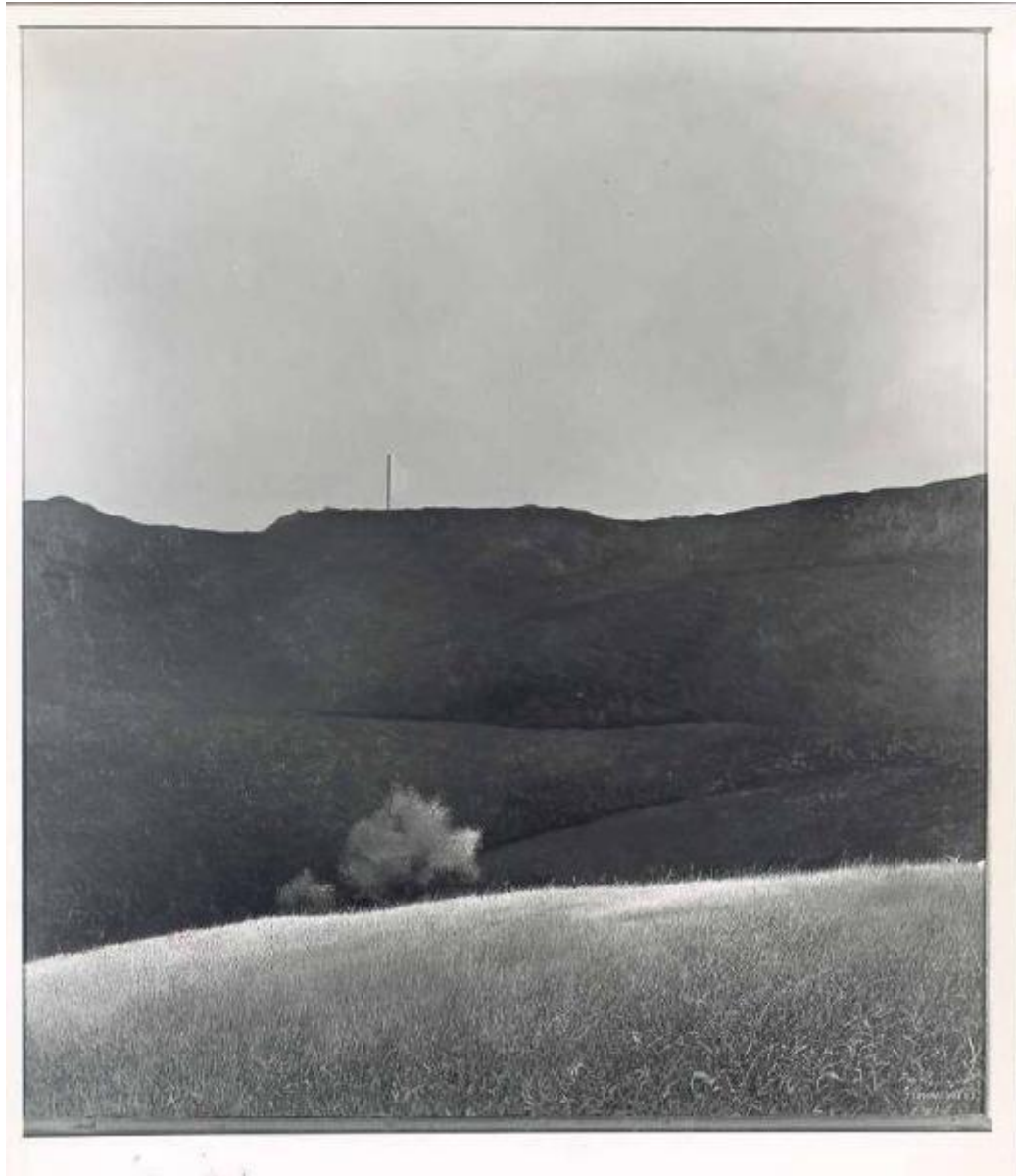


Dolce pendio

Timoncini Luigi



Link risorsa: <https://www.lombardiabeniculturali.it/opere-arte/schede/A0020-00272/>

Scheda SIRBeC: <https://www.lombardiabeniculturali.it/opere-arte/schede-complete/A0020-00272/>

CODICI

Unità operativa: A0020

Numero scheda: 272

Codice scheda: A0020-00272

Tipo scheda: OA

Livello ricerca: C

CODICE UNIVOCO

Codice regione: 03

Numero catalogo generale: 00669446

Ente schedatore: R03/ Fondazione Galleria d'Arte Moderna e Contemporanea Silvio Zanella

Ente competente: S27

RELAZIONI

RELAZIONI CON ALTRI BENI

Tipo relazione: è compreso

Tipo scheda: COL

Codice IDK della scheda correlata: COL-LMD30-0000004

OGGETTO

Categoria dell'oggetto: pittura

OGGETTO

Definizione: dipinto

Identificazione: opera isolata

Disponibilità del bene: reale

SOGGETTO

Categoria generale: paesaggio

Identificazione: Paesaggio collinare

Titolo: Dolce pendio

LOCALIZZAZIONE GEOGRAFICO-AMMINISTRATIVA

INDICAZIONE DEL CONTENITORE FISICO

Codice del contenitore fisico: 27050

Categoria del contenitore fisico: architettura

LOCALIZZAZIONE GEOGRAFICO-AMMINISTRATIVA ATTUALE

Stato: Italia

Regione: Lombardia

Provincia: VA

Nome provincia: Varese

Codice ISTAT comune: 012070

Comune: Gallarate

COLLOCAZIONE SPECIFICA

Tipologia: museo

Denominazione: Fondazione Galleria d'Arte Moderna e Contemporanea Silvio Zanella - Museo MA*GA

Indirizzo: Via De Magri, 1

Denominazione struttura conservativa - livello 1: Museo MA*GA

Tipologia struttura conservativa: museo

DATI PATRIMONIALI E COLLEZIONI

INVENTARIO

Data: 1987

Numero: 507

Transcodifica del numero di inventario: 000507

COLLEZIONI

Denominazione: Collezione permanente Galleria d'Arte Moderna e Contemporanea "Silvio Zanella"

CRONOLOGIA

CRONOLOGIA GENERICA

Secolo: sec. XX

Frazione di secolo: ultimo quarto

CRONOLOGIA SPECIFICA

Da: 1983

A: 1983

Motivazione cronologia: data

DEFINIZIONE CULTURALE

AUTORE

Ruolo: pittore

Nome di persona o ente: Timoncini Luigi

Tipo intestazione: P

Dati anagrafici/Periodo di attività: 1928/

Motivazione dell'attribuzione: firma

DATI TECNICI

MATERIA E TECNICA

Materia: olio su tela

MISURE

Unità: cm

Altezza: 90

Larghezza: 80

DATI ANALITICI

DESCRIZIONE

Indicazioni sull'oggetto

Opera pittoirca che rappresenta un paesaggio di campagna con prato illuminato e dolci colline viste in controluce. Il colore è tonale; caldo; sfumato. La stesura è uniforme; sottile. La struttura è statica. La luce è laterale; contrastata.

Indicazioni sul soggetto: PAESAGGIO: campagna, colline, prato, alberi.

ISCRIZIONI [1 / 6]

Classe di appartenenza: documentaria

Tecnica di scrittura: a pennello

Tipo di caratteri: lettere capitali

Posizione: in basso a destra

Autore: Luigi Timoncini

Trascrizione: Timoncini 83

ISCRIZIONI [2 / 6]

Classe di appartenenza: documentaria

Tecnica di scrittura: a pennarello

Tipo di caratteri: lettere capitali

Posizione: a retro sul telaio al centro

Autore: Luigi Timoncini

Trascrizione: Dolce pendio 7/ 10 20/ 83

ISCRIZIONI [3 / 6]

Classe di appartenenza: documentaria

Tecnica di scrittura: a pennarello

Tipo di caratteri: lettere capitali

Posizione: a retro su etichetta bianca sul telaio al centro

Autore: Luigi Timoncini

Trascrizione: Timoncini Luigi - Milano / Dolce pendio 80x90 1983 / olio su tela

ISCRIZIONI [4 / 6]

Classe di appartenenza: documentaria

Tecnica di scrittura: a pennarello

Tipo di caratteri: lettere capitali

Posizione: a retro sul telaio in alto a sinistra

Autore: Zanella

Trascrizione: 507 Inv. Gall.

ISCRIZIONI [5 / 6]

Classe di appartenenza: documentaria

Tecnica di scrittura: a pennarello

Posizione: a retro sul telaio a sinistra al centro

Autore: Luigi Timoncini

Trascrizione: 20/ 83

ISCRIZIONI [6 / 6]

Classe di appartenenza: documentaria

Posizione: a retro in alto a destra su etichetta

Trascrizione

XIV Premio Nazionale Città di Gallarate 1987: Proprietario: Timoncini Luigi / Milano via Pisani Dossi 29 tel. 2159141/

Autore: Timoncini Luigi / Titolo: Dolce pendio / 1983 / Mteriale pittorico: Olio su tela, Altezza cm 90, base cm 80 /

Prezzo: £ 3.000.000

Notizie storico-critiche: Figurazione anni Ottanta.

CONSERVAZIONE

STATO DI CONSERVAZIONE

Data: 2003/04/17

Stato di conservazione: buono

Fonte: dati verificati in sopralluogo

CONDIZIONE GIURIDICA E VINCOLI

CONDIZIONE GIURIDICA

Indicazione generica: proprietà Ente pubblico territoriale

Indicazione specifica: Comune di Gallarate

Indirizzo: Via Giuseppe Verdi, 2 - 21013 Gallarate VA

ACQUISIZIONE

Tipo acquisizione: donazione

Nome: Premio Nazionale Città di Gallarate

Data acquisizione: 1987

Luogo acquisizione: VA/ Gallarate/ Civica Galleria d'Arte Moderna

Note: fonte: atto di donazione, archivio Civica Galleria

FONTI E DOCUMENTI DI RIFERIMENTO

DOCUMENTAZIONE FOTOGRAFICA [1 / 4]

Genere: documentazione esistente

Tipo: fotografia b/n

Codice identificativo: Arch. Civica Galleria 507

Note: 1990-1991

veduta frontale

18 x 24 cm

nneg. 88 -76

Specifiche: <CONV302> da rivedere - proviene da FTA

DOCUMENTAZIONE FOTOGRAFICA [2 / 4]

Genere: documentazione esistente

Tipo: fotografia b/n

Codice identificativo: Arch. Civica Galleria 507

Note: 1990-1991
veduta frontale
18 x 24 cm
nneg. 88 -76

Specifiche: <CONV302> da rivedere - proviene da FTA

DOCUMENTAZIONE FOTOGRAFICA [3 / 4]

Genere: documentazione esistente

Tipo: fotografia colore

Codice identificativo: Arch. Civ. Gal. CD001 507

Specifiche: <CONV302> da rivedere - proviene da FTA

DOCUMENTAZIONE FOTOGRAFICA [4 / 4]

Codice univoco della risorsa: SC_OA_A0020-00272_IMG-0000309438

Genere: documentazione allegata

Tipo: fotografia colore

Codice identificativo: 507

Specifiche: <CONV302> da rivedere - proviene da IMR

Collocazione del file nell'archivio locale
C:\Documents and Settings\emmazanella\Desktop\archivio foto PATRIMONIO\oa\oa

Nome del file originale: 507.jpg

FONTI E DOCUMENTI

Tipo: inventario del museo

Autore: Zanella S.

Data: 1987

Foglio Carta: fol. 51

Nome dell'archivio: Inventario dei beni mobili di uso pubblico

BIBLIOGRAFIA [1 / 2]

Genere: bibliografia specifica

Titolo libro o rivista: XIV Premio nazionale Citta di Gallarate: la pittura verso gli anni novanta.

Luogo di edizione: Gallarate

Anno di edizione: 1987

Codice scheda bibliografia: A0090-00078

V., pp., nn.: p. 93

BIBLIOGRAFIA [2 / 2]

Genere: bibliografia specifica

Autore: Timoncini mostra

Titolo contribuito: Timoncini: mostra antologica

Luogo di edizione: Gallarate

Anno di edizione: 1990

V., pp., nn.: n. 31

MOSTRE [1 / 2]

Titolo: Premio Nazionale Arti Visive Città di Gallarate XIV Edizione. La Pittura verso gli Anni 90.

Luogo, sede espositiva, data: Gallarate, , 1987

MOSTRE [2 / 2]

Titolo: Timoncini: mostra antologica

Numero opera nel catalogo: n. 31

Luogo, sede espositiva, data: Gallarate, , 1990

COMPILAZIONE

COMPILAZIONE

Anno di redazione: 1996

Ente compilatore: Fondazione Galleria d'Arte Moderna e Contemporanea Silvio Zanella

Nome: Zanella, Emma

AGGIORNAMENTO-REVISIONE

Anno di aggiornamento/revisione: 2009

Nome: Carrù, Laura

Ente compilatore: Fondazione Galleria d'Arte Moderna e Contemporanea Silvio Zanella