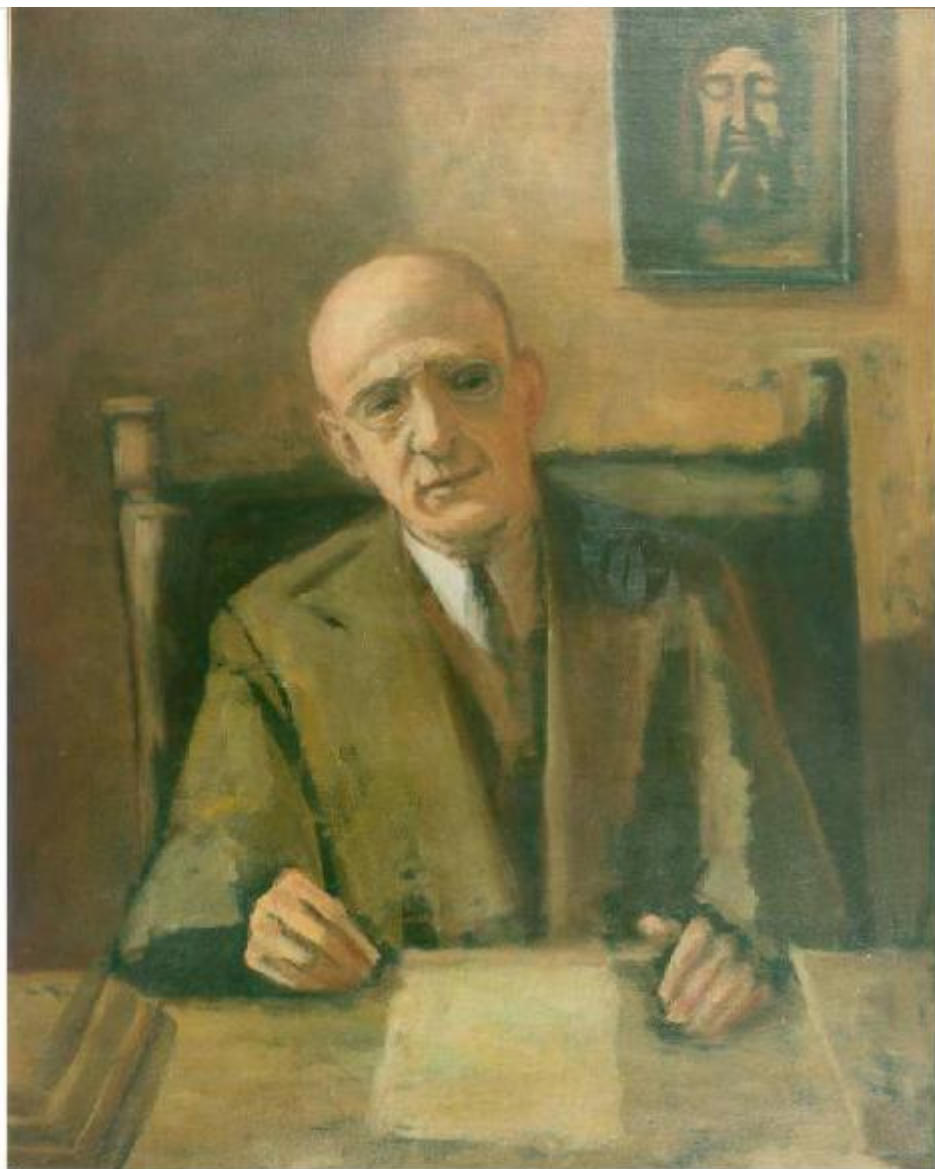


## Ritratto dell'Avv. Guido Sironi

Salvini Innocente



Link risorsa: <https://www.lombardiabeniculturali.it/opere-arte/schede/A0020-00284/>

Scheda SIRBeC: <https://www.lombardiabeniculturali.it/opere-arte/schede-complete/A0020-00284/>

## CODICI

Unità operativa: A0020

Numero scheda: 284

Codice scheda: A0020-00284

Tipo scheda: OA

Livello ricerca: C

### CODICE UNIVOCO

Codice regione: 03

Numero catalogo generale: 00669458

Ente schedatore: R03/ Fondazione Galleria d'Arte Moderna e Contemporanea Silvio Zanella

Ente competente: S27

## RELAZIONI

### RELAZIONI CON ALTRI BENI

Tipo relazione: è compreso

Tipo scheda: COL

Codice IDK della scheda correlata: COL-LMD30-0000004

## OGGETTO

Categoria dell'oggetto: pittura

### OGGETTO

Definizione: dipinto

Identificazione: opera isolata

Disponibilità del bene: reale

### SOGGETTO

Categoria generale: ritratto

Identificazione: Ritratto maschile

Titolo: Ritratto dell'Avv. Guido Sironi

## LOCALIZZAZIONE GEOGRAFICO-AMMINISTRATIVA

### **INDICAZIONE DEL CONTENITORE FISICO**

Codice del contenitore fisico: 27050

Categoria del contenitore fisico: architettura

### **LOCALIZZAZIONE GEOGRAFICO-AMMINISTRATIVA ATTUALE**

Stato: Italia

Regione: Lombardia

Provincia: VA

Nome provincia: Varese

Codice ISTAT comune: 012070

Comune: Gallarate

### **COLLOCAZIONE SPECIFICA**

Tipologia: museo

Denominazione: Fondazione Galleria d'Arte Moderna e Contemporanea Silvio Zanella - Museo MA\*GA

Indirizzo: Via De Magri, 1

Denominazione struttura conservativa - livello 1: Museo MA\*GA

Tipologia struttura conservativa: museo

## **ALTRE LOCALIZZAZIONI GEOGRAFICO-AMMINISTRATIVE**

Tipo di localizzazione: luogo di provenienza/collocazione precedente

### **LOCALIZZAZIONE GEOGRAFICO-AMMINISTRATIVA**

Stato: Italia

Regione: Lombardia

Provincia: VA

Comune: Gallarate

### **COLLOCAZIONE SPECIFICA**

Tipologia: casa

Qualificazione: privata

Denominazione: Studio dell'artista

Denominazione struttura conservativa - livello 1: Collezione Enrica Piceni Sironi

### **DATA**

Data ingresso: 1988 ante

Data uscita: 1998

## DATI PATRIMONIALI E COLLEZIONI

### INVENTARIO

Data: 1988

Numero: 530

Transcodifica del numero di inventario: 000530

### COLLEZIONI

Denominazione: Collezione permanente Galleria d'Arte Moderna e Contemporanea "Silvio Zanella"

## CRONOLOGIA

### CRONOLOGIA GENERICA

Secolo: sec. XX

Frazione di secolo: secondo quarto

### CRONOLOGIA SPECIFICA

Da: 1938

A: 1938

Motivazione cronologia: documentazione

## DEFINIZIONE CULTURALE

### AUTORE

Ruolo: pittore

Nome di persona o ente: Salvini Innocente

Tipo intestazione: P

Dati anagrafici/Periodo di attività: 1889/ 1979

Motivazione dell'attribuzione: documentazione

## DATI TECNICI

### MATERIA E TECNICA

Materia: olio su tela

### MISURE

Unità: cm

Altezza: 101.5

Larghezza: 80

## DATI ANALITICI

### DESCRIZIONE

Indicazioni sull'oggetto

Opera pittorica che rappresenta in primo piano al centro l'avvocato Guido Sironi di Gallarate ritratto seduto e frontale, le mani appoggiate alla scrivania e lo sguardo rivolto alla sua sinistra. Sulla parete di fondo è appeso un dipinto rappresentante la testa di Cristo. Il colore è tonale; caldo (terre); sfumato. La stesura è veloce. La struttura è statica. La luce è laterale; contrastata.

Indicazioni sul soggetto

PERSONAGGIO: avvocato Guido Sironi; INTERNO; OGGETTI: sedia, scrivania, quadro; ABBIGLIAMENTO: occhiali, giacca, cravatta, camicia, gilet.

Notizie storico-critiche: Reazione al Novecento italiano.

## CONSERVAZIONE

### STATO DI CONSERVAZIONE

Data: 1996

Stato di conservazione: buono

Fonte: dati verificati in sopralluogo

## CONDIZIONE GIURIDICA E VINCOLI

### CONDIZIONE GIURIDICA

Indicazione generica: proprietà Ente pubblico territoriale

Indicazione specifica: Comune di Gallarate

Indirizzo: Via Giuseppe Verdi, 2 - 21013 Gallarate VA

### ACQUISIZIONE

Tipo acquisizione: donazione

Nome: Piceni Sironi Enrica

Data acquisizione: 1988

Luogo acquisizione: VA/ Gallarate/ Civica Galleria d'Arte Moderna

Note: fonte: atto di donazione, archivio Civica Galleria

## FONTI E DOCUMENTI DI RIFERIMENTO

### DOCUMENTAZIONE FOTOGRAFICA [1 / 4]

Genere: documentazione esistente

Tipo: fotografia colore

Codice identificativo: Arch. Civica Galleria 530

Note: 1990-1991  
veduta frontale  
20 x 26 cm

Specifiche: <CONV302> da rivedere - proviene da FTA

#### **DOCUMENTAZIONE FOTOGRAFICA [2 / 4]**

Genere: documentazione esistente

Tipo: fotografia colore

Codice identificativo: Arch. Civica Galleria 530

Note: 1990-1991  
veduta frontale  
20 x 26 cm

Specifiche: <CONV302> da rivedere - proviene da FTA

#### **DOCUMENTAZIONE FOTOGRAFICA [3 / 4]**

Genere: documentazione esistente

Tipo: fotografia colore

Codice identificativo: Arch. Civ. Gal. CD001 530

Specifiche: <CONV302> da rivedere - proviene da FTA

#### **DOCUMENTAZIONE FOTOGRAFICA [4 / 4]**

Codice univoco della risorsa: SC\_OA\_A0020-00284\_IMG-0000309450

Genere: documentazione allegata

Tipo: fotografia colore

Codice identificativo: 530

Specifiche: <CONV302> da rivedere - proviene da IMR

Collocazione del file nell'archivio locale  
C:\Documents and Settings\emmazanella\Desktop\archivio foto PATRIMONIO\oa\oa

Nome del file originale: 530.jpg

#### **FONTI E DOCUMENTI**

Tipo: inventario del museo

Autore: Zanella S.

Data: 1988

Foglio Carta: fol. 53

Nome dell'archivio: Inventario dei beni mobili di uso pubblico

## **COMPILAZIONE**

### **COMPILAZIONE**

Anno di redazione: 1996

Ente compilatore: Fondazione Galleria d'Arte Moderna e Contemporanea Silvio Zanella

Nome: Zanella, Emma

### **AGGIORNAMENTO-REVISIONE**

Anno di aggiornamento/revisione: 2009

Nome: Carrù, Laura

Ente compilatore: Fondazione Galleria d'Arte Moderna e Contemporanea Silvio Zanella