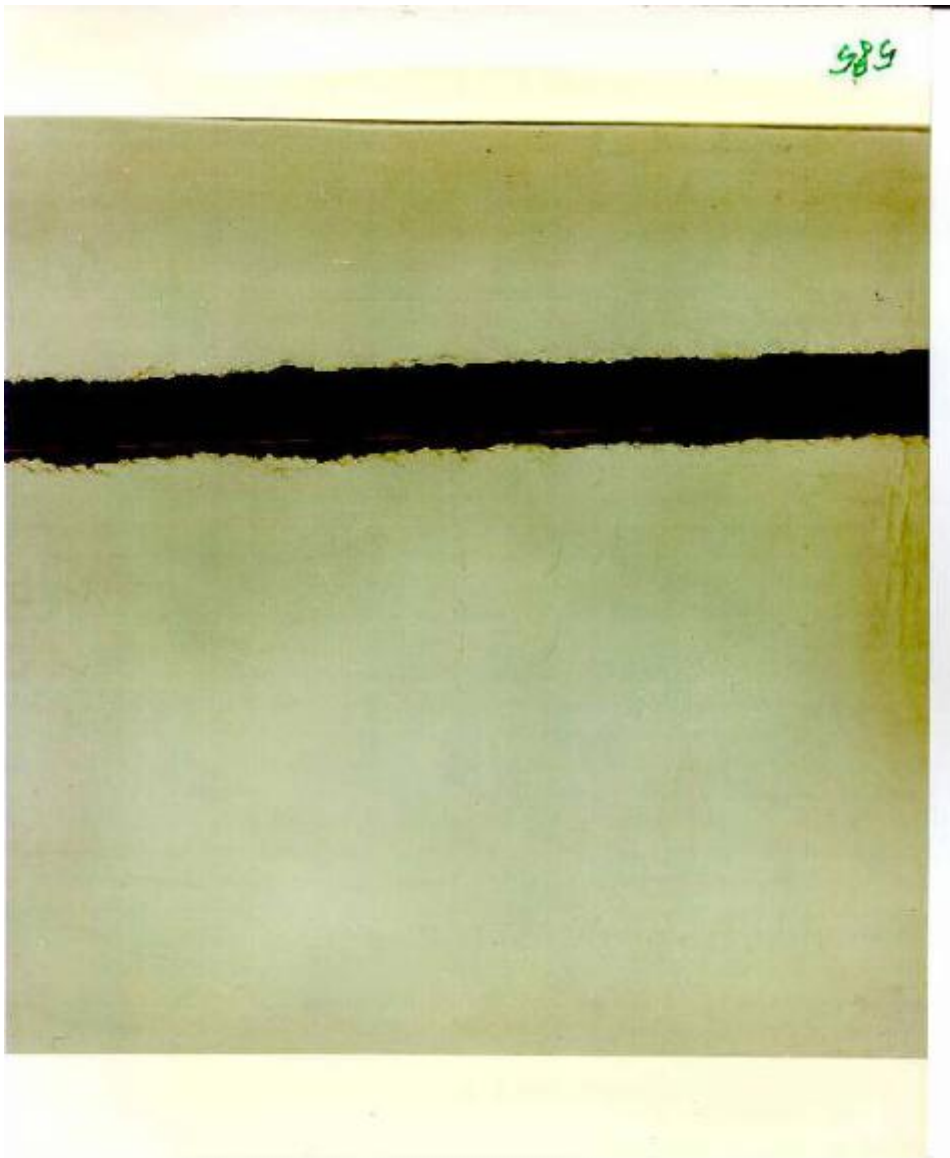


Articolazione segnica cromatico materica

Agosti Sergio



Link risorsa: <https://www.lombardiabeniculturali.it/opere-arte/schede/A0020-00324/>

Scheda SIRBeC: <https://www.lombardiabeniculturali.it/opere-arte/schede-complete/A0020-00324/>

CODICI

Unità operativa: A0020

Numero scheda: 324

Codice scheda: A0020-00324

Tipo scheda: OA

Livello ricerca: C

CODICE UNIVOCO

Codice regione: 03

Numero catalogo generale: 00669498

Ente schedatore: R03/ Fondazione Galleria d'Arte Moderna e Contemporanea Silvio Zanella

Ente competente: S27

RELAZIONI

RELAZIONI CON ALTRI BENI

Tipo relazione: è compreso

Tipo scheda: COL

Codice IDK della scheda correlata: COL-LMD30-0000004

OGGETTO

Categoria dell'oggetto: pittura

OGGETTO

Definizione: dipinto

Identificazione: opera isolata

Disponibilità del bene: reale

SOGGETTO

Categoria generale: composizioni di invenzione

Identificazione: Composizione di linee orizzontali

Titolo: Articolazione segnica cromatico materica

LOCALIZZAZIONE GEOGRAFICO-AMMINISTRATIVA

INDICAZIONE DEL CONTENITORE FISICO

Codice del contenitore fisico: 27050

Categoria del contenitore fisico: architettura

LOCALIZZAZIONE GEOGRAFICO-AMMINISTRATIVA ATTUALE

Stato: Italia

Regione: Lombardia

Provincia: VA

Nome provincia: Varese

Codice ISTAT comune: 012070

Comune: Gallarate

COLLOCAZIONE SPECIFICA

Tipologia: museo

Denominazione: Fondazione Galleria d'Arte Moderna e Contemporanea Silvio Zanella - Museo MA*GA

Indirizzo: Via De Magri, 1

Denominazione struttura conservativa - livello 1: Museo MA*GA

Tipologia struttura conservativa: museo

ALTRE LOCALIZZAZIONI GEOGRAFICO-AMMINISTRATIVE

Tipo di localizzazione: luogo di provenienza/collocazione precedente

LOCALIZZAZIONE GEOGRAFICO-AMMINISTRATIVA

Stato: Italia

Regione: Piemonte

Provincia: TO

Comune: Chieri

COLLOCAZIONE SPECIFICA

Tipologia: casa

Qualificazione: privata

Denominazione: Studio dell'artista Sergio Agosti

DATA

Data ingresso: 1990 ante

Data uscita: 1990

DATI PATRIMONIALI E COLLEZIONI

INVENTARIO

Data: 1990

Numero: 585

Transcodifica del numero di inventario: 000585

COLLEZIONI

Denominazione: Collezione permanente Galleria d'Arte Moderna e Contemporanea "Silvio Zanella"

CRONOLOGIA

CRONOLOGIA GENERICA

Secolo: sec. XX

Frazione di secolo: ultimo quarto

CRONOLOGIA SPECIFICA

Da: 1975

A: 1975

Motivazione cronologia: data

DEFINIZIONE CULTURALE

AUTORE

Ruolo: pittore

Nome di persona o ente: Agosti Sergio

Tipo intestazione: P

Dati anagrafici/Periodo di attività: 1933/ 2003

Codice scheda autore: A0090-00005

Motivazione dell'attribuzione: firma

DATI TECNICI

MATERIA E TECNICA

Materia: polimaterico

MISURE

Unità: cm

Altezza: 50

Larghezza: 50

DATI ANALITICI

DESCRIZIONE

Indicazioni sull'oggetto

Opera pittorica in cui lo spazio compositivo uniformemente grigio è modulato da una fascia verticale bleu internamente ritmata da linee rosse verticali. Il colore è freddo (grigio, bleu); caldo (rosso); piatto.

La stesura è sottile; liscia; uniforme. La struttura è statica. La luce è diffusa.

Indicazioni sul soggetto: COSTRUZIONE: linee e fasce cromatiche.

ISCRIZIONI [1 / 8]

Classe di appartenenza: documentaria

Tecnica di scrittura: a china

Tipo di caratteri: corsivo

Posizione: In basso al centro

Trascrizione: S.Agosti 75

ISCRIZIONI [2 / 8]

Classe di appartenenza: documentaria

Tecnica di scrittura: a pennarello

Tipo di caratteri: corsivo

Posizione: Al verso sulla tela al centro in un rettangolo

Autore: Sergio Agosti

Trascrizione: Agosti 75

ISCRIZIONI [3 / 8]

Classe di appartenenza: documentaria

Tecnica di scrittura: a pennarello

Tipo di caratteri: corsivo

Posizione: Al verso sul telaio in alto a sinistra

Autore: Sergio Agosti

Trascrizione: Agosti 75

ISCRIZIONI [4 / 8]

Classe di appartenenza: documentaria

Tecnica di scrittura: a pennarello

Tipo di caratteri: lettere capitali

Posizione: Al verso sul telaio in alto a destra

Autore: Zanella

Trascrizione: inv. n. 585

ISCRIZIONI [5 / 8]

Classe di appartenenza: documentaria

Posizione: a retro su etichetta

Trascrizione

Sergio Agosti / "Articolazione segnica cromatico-materica" / 1975 - cm 50x50 / tecnica polimaterica / aprile 1990 / Sergio Agosti (firma e impronta dell'autore)

ISCRIZIONI [6 / 8]

Classe di appartenenza: documentaria

Posizione: a retro su etichetta

Trascrizione: Galleria d'Arte Moderna 3 A, Torino: Sergio Agosti / "Articolazione segnica" / cm 50x50 - 1975 / polimaterica

ISCRIZIONI [7 / 8]

Classe di appartenenza: documentaria

Posizione: a retro su etichetta

Trascrizione: Galleria d'Arte Pietra GP Milano

ISCRIZIONI [8 / 8]

Classe di appartenenza: documentaria

Posizione: a retro su etichetta

Trascrizione: Galleria Giorgi, Firenze: n. 11 / Sergio Agosti / - "Articolazione segnica" / polimaterica / cm 50x50 1975

Notizie storico-critiche

Nel catalogo ragionato della Civica Galleria d'Arte Moderna di Gallarate del 1983, a cura di Silvio Zanella, l'opera viene inserita nel capitolo dedicato all'Astrattismo e Concretismo italiano.

CONSERVAZIONE

STATO DI CONSERVAZIONE

Data: 2002/11/29

Stato di conservazione: mediocre

Indicazioni specifiche

la tela sul retro in basso lungo il bordo presenta una vasta macchia che provoca sulla parte anteriore una leggera flessione della tela e piccole cadute di colore.

Fonte: dati verificati in sopralluogo

CONDIZIONE GIURIDICA E VINCOLI

CONDIZIONE GIURIDICA

Indicazione generica: proprietà Ente pubblico territoriale

Indicazione specifica: Comune di Gallarate

Indirizzo: Via Giuseppe Verdi, 2 - 21013 Gallarate VA

ACQUISIZIONE

Tipo acquisizione: donazione

Nome: Agosti Sergio

Data acquisizione: 1990

Luogo acquisizione: VA/ Gallarate/ Civica Galleria d'Arte Moderna

Note: fonte: atto di donazione, archivio Civica Galleria

FONTI E DOCUMENTI DI RIFERIMENTO

DOCUMENTAZIONE FOTOGRAFICA [1 / 3]

Genere: documentazione esistente

Tipo: fotografia colore

Codice identificativo: Arch. Civica Galleria 585

Note: 1990-1991

veduta frontale

20 x 25 cm

Specifiche: <CONV302> da rivedere - proviene da FTA

DOCUMENTAZIONE FOTOGRAFICA [2 / 3]

Genere: documentazione esistente

Tipo: fotografia colore

Codice identificativo: Arch. Civ. Gal. CD001 585

Specifiche: <CONV302> da rivedere - proviene da FTA

DOCUMENTAZIONE FOTOGRAFICA [3 / 3]

Codice univoco della risorsa: SC_OA_A0020-00324_IMG-0000309490

Genere: documentazione allegata

Tipo: fotografia colore

Codice identificativo: 585

Specifiche: <CONV302> da rivedere - proviene da IMR

Collocazione del file nell'archivio locale
C:\Documents and Settings\emmazanella\Desktop\archivio foto PATRIMONIO\oa\oa

Nome del file originale: 585.jpg

FONTI E DOCUMENTI

Tipo: inventario del museo

Autore: Zanella S.

Data: 1990

Foglio Carta: fol. 59

Nome dell'archivio: Inventario dei beni mobili di uso pubblico

COMPILAZIONE

COMPILAZIONE

Anno di redazione: 1996

Ente compilatore: Fondazione Galleria d'Arte Moderna e Contemporanea Silvio Zanella

Nome: Zanella, Emma

AGGIORNAMENTO-REVISIONE

Anno di aggiornamento/revisione: 2009

Nome: Carrù, Laura

Ente compilatore: Fondazione Galleria d'Arte Moderna e Contemporanea Silvio Zanella