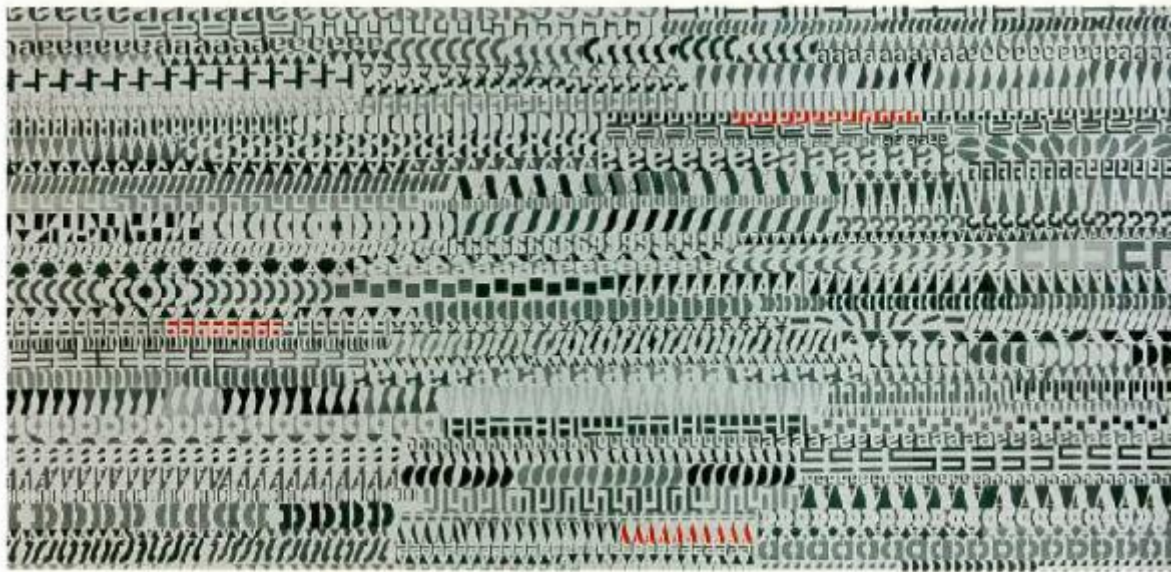


Continuo 90

Spagnoli Renato



Link risorsa: <https://www.lombardiabeniculturali.it/opere-arte/schede/A0020-00366/>

Scheda SIRBeC: <https://www.lombardiabeniculturali.it/opere-arte/schede-complete/A0020-00366/>

CODICI

Unità operativa: A0020

Numero scheda: 366

Codice scheda: A0020-00366

Tipo scheda: OA

Livello ricerca: C

CODICE UNIVOCO

Codice regione: 03

Numero catalogo generale: 00669540

Ente schedatore: R03/ Fondazione Galleria d'Arte Moderna e Contemporanea Silvio Zanella

Ente competente: S27

RELAZIONI

RELAZIONI CON ALTRI BENI

Tipo relazione: è compreso

Tipo scheda: COL

Codice IDK della scheda correlata: COL-LMD30-0000004

OGGETTO

Categoria dell'oggetto: pittura

OGGETTO

Definizione: dipinto

Identificazione: opera isolata

Disponibilità del bene: reale

SOGGETTO

Categoria generale: composizioni di invenzione

Identificazione: Composizione orizzontale di lettere

Titolo: Continuo 90

LOCALIZZAZIONE GEOGRAFICO-AMMINISTRATIVA

INDICAZIONE DEL CONTENITORE FISICO

Codice del contenitore fisico: 27050

Categoria del contenitore fisico: architettura

LOCALIZZAZIONE GEOGRAFICO-AMMINISTRATIVA ATTUALE

Stato: Italia

Regione: Lombardia

Provincia: VA

Nome provincia: Varese

Codice ISTAT comune: 012070

Comune: Gallarate

COLLOCAZIONE SPECIFICA

Tipologia: museo

Denominazione: Fondazione Galleria d'Arte Moderna e Contemporanea Silvio Zanella - Museo MA*GA

Indirizzo: Via De Magri, 1

Denominazione struttura conservativa - livello 1: Museo MA*GA

Tipologia struttura conservativa: museo

ALTRE LOCALIZZAZIONI GEOGRAFICO-AMMINISTRATIVE

LOCALIZZAZIONE GEOGRAFICO-AMMINISTRATIVA

Stato: Italia

Regione: Lombardia

Provincia: VA

Comune: Gallarate

COLLOCAZIONE SPECIFICA

Tipologia: palazzo

Qualificazione: comunale

Denominazione: Civica Galleria d'Arte Moderna

Complesso monumentale di appartenenza: Palazzo Pubblici Uffici

Denominazione struttura conservativa - livello 1: Civica Galleria d'Arte Moderna

Specifiche: piano rialzato, sala silos, parete destra, silos 31

DATA

Data ingresso: 1991

Data uscita: 2009

DATI PATRIMONIALI E COLLEZIONI

INVENTARIO

Data: 1991

Numero: 628

Transcodifica del numero di inventario: 000628

COLLEZIONI

Denominazione: Collezione permanente Galleria d'Arte Moderna e Contemporanea "Silvio Zanella"

CRONOLOGIA

CRONOLOGIA GENERICA

Secolo: sec. XX

Frazione di secolo: seconda metà

CRONOLOGIA SPECIFICA

Da: 1964

A: 1990

Motivazione cronologia: data

DEFINIZIONE CULTURALE

AUTORE

Nome di persona o ente: Spagnoli Renato

Tipo intestazione: P

Dati anagrafici/Periodo di attività: 1928/

Motivazione dell'attribuzione: firma

DATI TECNICI

MATERIA E TECNICA

Materia: pittura murale su carta intelata

MISURE

Unità: cm

Altezza: 60

Larghezza: 120

DATI ANALITICI

DESCRIZIONE

Indicazioni sull'oggetto

Composizione di lettere disposte con regolarità secondo un andamento orizzontale e ritmico, modulato dalle variazioni di intensità luminosa.

Colore: cromatico; freddo (grigio, nero); piatto. Stesura: uniforme.

Segno: scrittura (orizzontale, corsivo, stampatello, manuale, lettera).

Stesura: a texture. Luce: contrastata.

Indicazioni sul soggetto: SEGNI: lettere alfabetiche

ISCRIZIONI [1 / 4]

Classe di appartenenza: documentaria

Tecnica di scrittura: a pennarello

Tipo di caratteri: lettere capitali, corsivo

Posizione: Al verso, al centro

Autore: Renato Spagnoli

Trascrizione: Renato Spagnoli / Continuo 90 / 1964/1990 / R. Spagnoli

ISCRIZIONI [2 / 4]

Classe di appartenenza: documentaria

Tecnica di scrittura: a pennarello

Tipo di caratteri: lettere capitali

Posizione: Al verso a sinistra

Autore: Silvio Zanella

Trascrizione: opera / donata / dall'artista

ISCRIZIONI [3 / 4]

Classe di appartenenza: documentaria

Tecnica di scrittura: a pennarello

Tipo di caratteri: lettere capitali

Posizione: a retro sul telaio in basso a destra

Trascrizione: N. inv. 628

ISCRIZIONI [4 / 4]

Posizione: a retro a sinistra su etichetta

Trascrizione

XVI Premio Nazionale Città di Gallarate 1991; Proprietario al quale va ritornata l'opera: Spagnoli Renato / Livorno, via I. Nievo, 61 tel. 0586/405938 / Autore: Spagnoli Renato / Titolo: Continuo 90; Anno di esecuzione: 1964/1990 / Materiale pittorico: pittura murale su carta intelata; Altezza cm 60, Base cm 120 / Prezzo di vendita al pubblico: £ 2.500.000.

Notizie storico-critiche: Poesia visiva.

CONSERVAZIONE

STATO DI CONSERVAZIONE

Data: 2002/11/11

Stato di conservazione: mediocre

Indicazioni specifiche: lunga crettatura orizzontale a sinistra.
piccola caduta di coltre a sinistra vicino al bordo.

Fonte: dati verificati in sopralluogo

CONDIZIONE GIURIDICA E VINCOLI

CONDIZIONE GIURIDICA

Indicazione generica: proprietà Ente pubblico territoriale

Indicazione specifica: Comune di Gallarate

Indirizzo: Via Giuseppe Verdi, 2 - 21013 Gallarate VA

ACQUISIZIONE

Tipo acquisizione: donazione

Nome: Premio Nazionale Città di Gallarate

Data acquisizione: 1991

Luogo acquisizione: VA/ Gallarate/ Civica Galleria d'Arte Moderna

Note: fonte: atto di donazione, archivio Civica Galleria

FONTI E DOCUMENTI DI RIFERIMENTO

DOCUMENTAZIONE FOTOGRAFICA [1 / 4]

Genere: documentazione esistente

Tipo: fotografia colore

Codice identificativo: Arch. Civica Galleria 628

Note: 1990-1991
veduta frontale
20 x 25 cm

Specifiche: <CONV302> da rivedere - proviene da FTA

DOCUMENTAZIONE FOTOGRAFICA [2 / 4]

Genere: documentazione esistente

Tipo: fotografia colore

Codice identificativo: Arch. Civ. Gal. CD001 628

Specifiche: <CONV302> da rivedere - proviene da FTA

DOCUMENTAZIONE FOTOGRAFICA [3 / 4]

Genere: documentazione esistente

Tipo: fotografia colore

Codice identificativo: Arch. Civica Galleria 628

Note: 1990-1991
veduta frontale
20 x 25 cm

Specifiche: <CONV302> da rivedere - proviene da FTA

DOCUMENTAZIONE FOTOGRAFICA [4 / 4]

Codice univoco della risorsa: SC_OA_A0020-00366_IMG-0000309532

Genere: documentazione allegata

Tipo: fotografia colore

Codice identificativo: 628

Specifiche: <CONV302> da rivedere - proviene da IMR

Collocazione del file nell'archivio locale
C:\Documents and Settings\emmazanella\Desktop\archivio foto PATRIMONIO\oa\oa

Nome del file originale: 628.jpg

FONTI E DOCUMENTI

Tipo: inventario del museo

Autore: Zanella S.

Data: 1991

Foglio Carta: fol. 63

Nome dell'archivio: Inventario dei beni mobili di uso pubblico

BIBLIOGRAFIA

Genere: bibliografia specifica

Autore: Premio Nazionale

Titolo contribuito: XVI Premio Nazionale Città di Gallarate 1991. Parola immagine: per l'aggiornamento di un museo

Luogo di edizione: Gallarate

Anno di edizione: 1991

V., pp., nn.: pp. 128-129

MOSTRE

Titolo: XVI Premio Nazionale Città di Gallarate 1991. La parola immagine: per l'aggiornamento di un museo

Luogo, sede espositiva, data: Gallarate, , 1991

COMPILAZIONE

COMPILAZIONE

Anno di redazione: 1996

Ente compilatore: Fondazione Galleria d'Arte Moderna e Contemporanea Silvio Zanella

Nome: Zanella, Emma

Funzionario responsabile: Zanella, Emma

AGGIORNAMENTO-REVISIONE [1 / 2]

Anno di aggiornamento/revisione: 2002

Nome: Formenti, Giulia

Ente compilatore: Fondazione Galleria d'Arte Moderna e Contemporanea Silvio Zanella

AGGIORNAMENTO-REVISIONE [2 / 2]

Anno di aggiornamento/revisione: 2009

Nome: Carrù, Laura

Ente compilatore: Fondazione Galleria d'Arte Moderna e Contemporanea Silvio Zanella