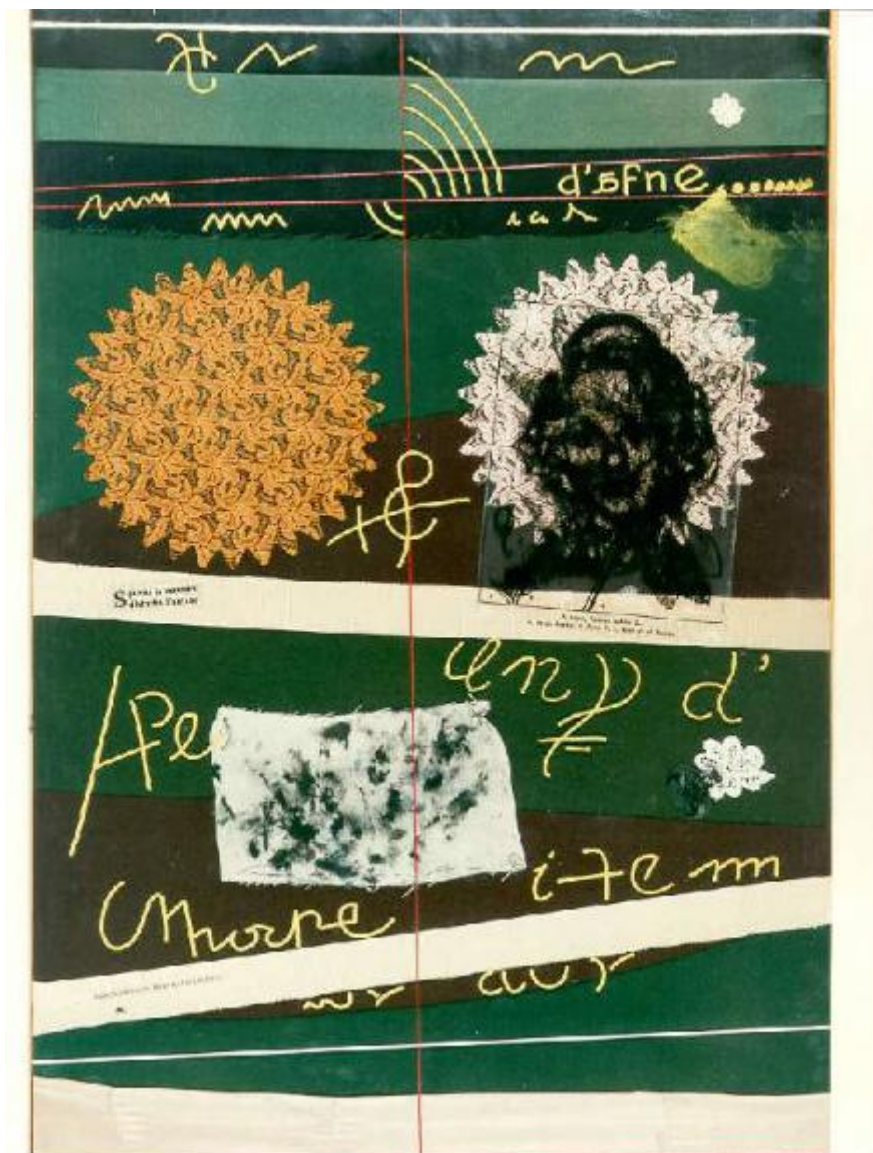


Dafne

Lubrano Carmine



Link risorsa: <https://www.lombardiabeniculturali.it/opere-arte/schede/A0020-00368/>

Scheda SIRBeC: <https://www.lombardiabeniculturali.it/opere-arte/schede-complete/A0020-00368/>

CODICI

Unità operativa: A0020

Numero scheda: 368

Codice scheda: A0020-00368

Tipo scheda: OA

Livello ricerca: C

CODICE UNIVOCO

Codice regione: 03

Numero catalogo generale: 00669542

Ente schedatore: R03/ Fondazione Galleria d'Arte Moderna e Contemporanea Silvio Zanella

Ente competente: S27

RELAZIONI

RELAZIONI CON ALTRI BENI

Tipo relazione: è compreso

Tipo scheda: COL

Codice IDK della scheda correlata: COL-LMD30-0000004

OGGETTO

Categoria dell'oggetto: pittura

OGGETTO

Definizione: dipinto

Identificazione: opera isolata

Disponibilità del bene: reale

SOGGETTO

Categoria generale: essere umano e uomo in generale

Identificazione: Volto femminile

Titolo: Dafne

LOCALIZZAZIONE GEOGRAFICO-AMMINISTRATIVA

INDICAZIONE DEL CONTENITORE FISICO

Codice del contenitore fisico: 27050

Categoria del contenitore fisico: architettura

LOCALIZZAZIONE GEOGRAFICO-AMMINISTRATIVA ATTUALE

Stato: Italia

Regione: Lombardia

Provincia: VA

Nome provincia: Varese

Codice ISTAT comune: 012070

Comune: Gallarate

COLLOCAZIONE SPECIFICA

Tipologia: museo

Denominazione: Fondazione Galleria d'Arte Moderna e Contemporanea Silvio Zanella - Museo MA*GA

Indirizzo: Via De Magri, 1

Denominazione struttura conservativa - livello 1: Museo MA*GA

Tipologia struttura conservativa: museo

DATI PATRIMONIALI E COLLEZIONI

INVENTARIO

Data: 1991

Numero: 630

Transcodifica del numero di inventario: 000630

COLLEZIONI

Denominazione: Collezione permanente Galleria d'Arte Moderna e Contemporanea "Silvio Zanella"

CRONOLOGIA

CRONOLOGIA GENERICA

Secolo: sec. XX

Frazione di secolo: ultimo quarto

CRONOLOGIA SPECIFICA

Da: 1989

A: 1989

Motivazione cronologia: documentazione

DEFINIZIONE CULTURALE

AUTORE

Nome di persona o ente: Lubrano Carmine

Tipo intestazione: P

Dati anagrafici/Periodo di attività: 1952/

Motivazione dell'attribuzione: firma

DATI TECNICI

MATERIA E TECNICA [1 / 3]

Materia: polimaterico

MATERIA E TECNICA [2 / 3]

Materia: tela

MATERIA E TECNICA [3 / 3]

Materia: tecnica mista

MISURE

Unità: cm

Altezza: 90

Larghezza: 60

DATI ANALITICI

DESCRIZIONE

Indicazioni sull'oggetto

Composizione a collage di stoffe, pizzi, fotografie uniti a interventi pittorici e a segni-scrittura disposti in fasce diagonali e a fondo scuro.

Colore: cromatico; caldo (verde); piatto.

Materia: pizzo: fotografia; stoffa; acrilico.

Segno: linea (sottile, continua, curva ondulata); scrittura (diagonale, corsivo, stampatello, manuale, a stampa, lettera, frase).

Indicazioni sul soggetto: FIGURA femminile: volto; OGGETTI: pizzi; VEGETALI; fiori e foglie.

ISCRIZIONI [1 / 2]

Classe di appartenenza: documentaria

Tecnica di scrittura: a penna

Tipo di caratteri: corsivo

Posizione: Al verso sulla tela in basso a destra

Autore: Carmine Lubrano

Trascrizione: Carmine Lubrano

ISCRIZIONI [2 / 2]

Classe di appartenenza: documentaria

Posizione: a retro in basso a sinistra su etichetta

Trascrizione

XVI Premio Nazionale Città di Gallarate 1991: Proprietario al quale va ritornata l'opera: Lubrano Carmine / 80010 Quarto (Na) - Casella postale 30 tel. 081 854373 / Autore: Lubrano Carmine / Titolo: Dafne; Anno di esecuzione: 1989 / Materiale pittorico: Tecnica mista; Altezza cm 90, Base cm 60 / Prezzo di vendita al pubblico: £ 2.500.000

STEMMI, EMBLEMI, MARCHI

Classe di appartenenza: timbro

Quantità: 1

Posizione: a retro sulla tela in basso a destra

Descrizione: Carmine Lubrano / Casella postale 30 / 80010 Quarto - Na.

Notizie storico-critiche: Poesia visiva.

CONSERVAZIONE

STATO DI CONSERVAZIONE

Data: 2002/10/23

Stato di conservazione: buono

Fonte: dati verificati in sopralluogo

CONDIZIONE GIURIDICA E VINCOLI

CONDIZIONE GIURIDICA

Indicazione generica: proprietà Ente pubblico territoriale

Indicazione specifica: Comune di Gallarate

Indirizzo: Via Giuseppe Verdi, 2 - 21013 Gallarate VA

ACQUISIZIONE

Tipo acquisizione: donazione

Nome: Premio Nazionale Città di Gallarate

Data acquisizione: 1991

Luogo acquisizione: VA/ Gallarate/ Civica Galleria d'Arte Moderna

Note: fonte: atto di donazione, archivio Civica Galleria

FONTI E DOCUMENTI DI RIFERIMENTO

DOCUMENTAZIONE FOTOGRAFICA [1 / 5]

Genere: documentazione esistente

Tipo: fotografia colore

Codice identificativo: Arch. Civica Galleria 630

Note: 1990-1991
veduta frontale
20 x 25 cm

Specifiche: <CONV302> da rivedere - proviene da FTA

DOCUMENTAZIONE FOTOGRAFICA [2 / 5]

Genere: documentazione esistente

Tipo: fotografia colore

Codice identificativo: Arch. Civ. Gal. CD001 630

Specifiche: <CONV302> da rivedere - proviene da FTA

DOCUMENTAZIONE FOTOGRAFICA [3 / 5]

Genere: documentazione esistente

Tipo: fotografia colore

Codice identificativo: Arch. Civica Galleria 630

Note: 1990-1991
veduta frontale
20 x 25 cm

Specifiche: <CONV302> da rivedere - proviene da FTA

DOCUMENTAZIONE FOTOGRAFICA [4 / 5]

Genere: documentazione esistente

Tipo: fotografia colore

Codice identificativo: Arch. Civica Galleria 630

Note: 1990-1991
veduta frontale
20 x 25 cm

Specifiche: <CONV302> da rivedere - proviene da FTA

DOCUMENTAZIONE FOTOGRAFICA [5 / 5]

Codice univoco della risorsa: SC_OA_A0020-00368_IMG-0000309534

Genere: documentazione allegata

Tipo: fotografia colore

Codice identificativo: 630

Specifiche: <CONV302> da rivedere - proviene da IMR

Collocazione del file nell'archivio locale

C:\Documents and Settings\emmazanella\Desktop\archivio foto PATRIMONIO\oa\oa

Nome del file originale: 630.jpg

FONTI E DOCUMENTI

Tipo: inventario del museo

Autore: Zanella S.

Data: 1991

Foglio Carta: fol. 63

Nome dell'archivio: Inventario dei beni mobili di uso pubblico

BIBLIOGRAFIA

Genere: bibliografia specifica

Autore: Premio Nazionale

Titolo contribuito: XVI Premio Nazionale Città di Gallarate 1991. Parola immagine: per l'aggiornamento di un museo

Luogo di edizione: Gallarate

Anno di edizione: 1991

V., pp., nn.: pp. 84-85

MOSTRE

Titolo: XVI Premio Nazionale Città di Gallarate 1991. La parola immagine: per l'aggiornamento di un museo

Luogo, sede espositiva, data: Gallarate, , 1991

COMPILAZIONE

COMPILAZIONE

Anno di redazione: 1996

Ente compilatore: Fondazione Galleria d'Arte Moderna e Contemporanea Silvio Zanella

Nome: Zanella, Emma

Funzionario responsabile: Zanella, Emma

AGGIORNAMENTO-REVISIONE [1 / 2]

Anno di aggiornamento/revisione: 2002

Nome: Formenti, Giulia

Ente compilatore: Fondazione Galleria d'Arte Moderna e Contemporanea Silvio Zanella

AGGIORNAMENTO-REVISIONE [2 / 2]

Anno di aggiornamento/revisione: 2009

Nome: Carrù, Laura

Ente compilatore: Fondazione Galleria d'Arte Moderna e Contemporanea Silvio Zanella