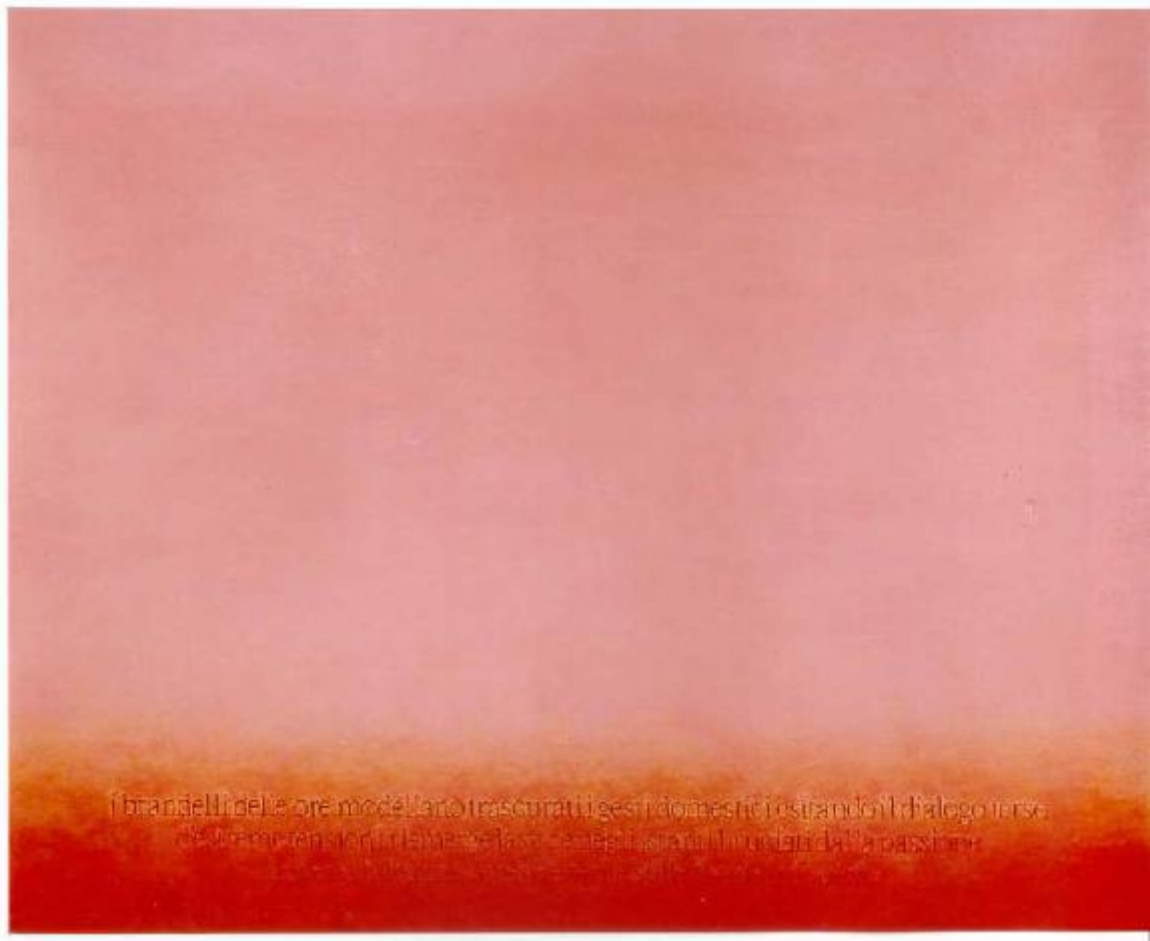


# Senza titolo

Finotti Carlo



Link risorsa: <https://www.lombardiabenculturali.it/opere-arte/schede/A0020-00369/>

Scheda SIRBeC: <https://www.lombardiabenculturali.it/opere-arte/schede-complete/A0020-00369/>

## CODICI

Unità operativa: A0020

Numero scheda: 369

Codice scheda: A0020-00369

Tipo scheda: OA

Livello ricerca: C

### CODICE UNIVOCO

Codice regione: 03

Numero catalogo generale: 00669543

Ente schedatore: R03/ Fondazione Galleria d'Arte Moderna e Contemporanea Silvio Zanella

Ente competente: S27

## RELAZIONI

### RELAZIONI CON ALTRI BENI

Tipo relazione: è compreso

Tipo scheda: COL

Codice IDK della scheda correlata: COL-LMD30-0000004

## OGGETTO

Categoria dell'oggetto: pittura

### OGGETTO

Definizione: dipinto

Identificazione: opera isolata

Disponibilità del bene: reale

### SOGGETTO

Categoria generale: composizioni di invenzione

Identificazione: Campo cromatico e scrittura

Titolo: Senza titolo

## LOCALIZZAZIONE GEOGRAFICO-AMMINISTRATIVA

## INDICAZIONE DEL CONTENITORE FISICO

Codice del contenitore fisico: 27050

Categoria del contenitore fisico: architettura

## LOCALIZZAZIONE GEOGRAFICO-AMMINISTRATIVA ATTUALE

Stato: Italia

Regione: Lombardia

Provincia: VA

Nome provincia: Varese

Codice ISTAT comune: 012070

Comune: Gallarate

## COLLOCAZIONE SPECIFICA

Tipologia: museo

Denominazione: Fondazione Galleria d'Arte Moderna e Contemporanea Silvio Zanella - Museo MA\*GA

Indirizzo: Via De Magri, 1

Denominazione struttura conservativa - livello 1: Museo MA\*GA

Tipologia struttura conservativa: museo

## DATI PATRIMONIALI E COLLEZIONI

### INVENTARIO

Data: 1991

Numero: 631

Transcodifica del numero di inventario: 000631

### COLLEZIONI

Denominazione: Collezione permanente Galleria d'Arte Moderna e Contemporanea "Silvio Zanella"

## CRONOLOGIA

### CRONOLOGIA GENERICA

Secolo: sec. XX

Frazione di secolo: ultimo quarto

### CRONOLOGIA SPECIFICA

Da: 1988

A: 1988

Motivazione cronologia: data

## DEFINIZIONE CULTURALE

### AUTORE

Nome di persona o ente: Finotti Carlo

Tipo intestazione: P

Dati anagrafici/Periodo di attività: 1954/

Motivazione dell'attribuzione: firma

## DATI TECNICI

### MATERIA E TECNICA

Materia: acrilico su tela

### MISURE

Unità: cm

Altezza: 100

Larghezza: 120

## DATI ANALITICI

### DESCRIZIONE

Indicazioni sull'oggetto

Composizione cromatica tesa e uniforme sfumata dal rosso intenso in basso fino al rosa in alto. Nella fascia inferiore rossa si dispone orizzontalmente una frase in stampatello su tre righe. Colore: tonale; caldo (rosso, rosa) sfumato. Stesura: sottile; uniforme. Segno: scrittura (orizzontale, stampatello, manuale, periodo).

Indicazioni sul soggetto: COSTRUZIONE cromatica rosa e parole.

### ISCRIZIONI [1 / 4]

Classe di appartenenza: documentaria

Tecnica di scrittura: a pennarello

Tipo di caratteri: corsivo

Posizione: Al verso, sulla tela in alto a destra

Autore: Carlo Finotti

Trascrizione: C. Finotti 1988

### ISCRIZIONI [2 / 4]

Classe di appartenenza: documentaria

Tecnica di scrittura: a pennarello

Tipo di caratteri: corsivo

Posizione: Al verso, sul telaio al centro

Autore: Carlo Finotti

Trascrizione: C. Finotti 1988

### **ISCRIZIONI [3 / 4]**

Classe di appartenenza: documentaria

Tecnica di scrittura: a pennarello

Tipo di caratteri: lettere capitali

Posizione: a retro sul telaio al centro

Trascrizione: Finotti Carlo / n. 631

### **ISCRIZIONI [4 / 4]**

Classe di appartenenza: documentaria

Posizione: a retro al centro su etichetta

Trascrizione

XVI Premio Nazionale Città di Gallarate 1991: Proprietario al quale va ritornata l'opera: Finotti Carlo / Milano, viale Monza 109 / Autore: Finotti Carlo / Titolo: Senza titolo / Anno di esecuzione: 1988 / Materiale pittorico: Acrilico; Altezza cm 100, Base cm 120 / Prezzo di vendita al pubblico: 4.760.000 £

Notizie storico-critiche: Poesia visiva.

## **CONSERVAZIONE**

### **STATO DI CONSERVAZIONE**

Data: 2002/11/18

Stato di conservazione: buono

Fonte: dati verificati in sopralluogo

## **CONDIZIONE GIURIDICA E VINCOLI**

### **CONDIZIONE GIURIDICA**

Indicazione generica: proprietà Ente pubblico territoriale

Indicazione specifica: Comune di Gallarate

Indirizzo: Via Giuseppe Verdi, 2 - 21013 Gallarate VA

### **ACQUISIZIONE**

Tipo acquisizione: donazione

Nome: Premio Nazionale Città di Gallarate

Data acquisizione: 1991

Luogo acquisizione: VA/ Gallarate/ Civica Galleria d'Arte Moderna

Note: fonte: atto di donazione, archivio Civica Galleria

## **FONTI E DOCUMENTI DI RIFERIMENTO**

### **DOCUMENTAZIONE FOTOGRAFICA [1 / 4]**

Genere: documentazione esistente

Tipo: fotografia colore

Codice identificativo: Arch. Civica Galleria 631

Note: 1990-1991  
veduta frontale  
20 x 25 cm

Specifiche: <CONV302> da rivedere - proviene da FTA

### **DOCUMENTAZIONE FOTOGRAFICA [2 / 4]**

Genere: documentazione esistente

Tipo: fotografia colore

Codice identificativo: Arch. Civ. Gal. CD001 631

Specifiche: <CONV302> da rivedere - proviene da FTA

### **DOCUMENTAZIONE FOTOGRAFICA [3 / 4]**

Genere: documentazione esistente

Tipo: fotografia colore

Codice identificativo: Arch. Civica Galleria 631

Note: 1990-1991  
veduta frontale  
20 x 25 cm

Specifiche: <CONV302> da rivedere - proviene da FTA

### **DOCUMENTAZIONE FOTOGRAFICA [4 / 4]**

Codice univoco della risorsa: SC\_OA\_A0020-00369\_IMG-0000309535

Genere: documentazione allegata

Tipo: fotografia colore

Codice identificativo: 631

Specifiche: <CONV302> da rivedere - proviene da IMR

Collocazione del file nell'archivio locale  
C:\Documents and Settings\emmazanella\Desktop\archivio foto PATRIMONIO\oa\oa

Nome del file originale: 631.jpg

#### **FONTI E DOCUMENTI**

Tipo: inventario del museo

Autore: Zanella S.

Data: 1991

Foglio Carta: fol. 64

Nome dell'archivio: Inventario dei beni mobili di uso pubblico

#### **BIBLIOGRAFIA**

Genere: bibliografia specifica

Autore: Premio Nazionale

Titolo contributo: XVI Premio Nazionale Città di Gallarate 1991. Parola immagine: per l'aggiornamento di un museo

Luogo di edizione: Gallarate

Anno di edizione: 1991

V., pp., nn.: pp. 64-65

#### **MOSTRE**

Titolo: XVI Premio Nazionale Città di Gallarate 1991. La parola immagine: per l'aggiornamento di un museo

Luogo, sede espositiva, data: Gallarate, , 1991

### **COMPILAZIONE**

#### **COMPILAZIONE**

Anno di redazione: 1996

Ente compilatore: Fondazione Galleria d'Arte Moderna e Contemporanea Silvio Zanella

Nome: Zanella, Emma

Funzionario responsabile: Zanella, Emma

#### **AGGIORNAMENTO-REVISIONE [1 / 2]**

Anno di aggiornamento/revisione: 2002

Nome: Formenti, Giulia

Ente compilatore: Fondazione Galleria d'Arte Moderna e Contemporanea Silvio Zanella

#### **AGGIORNAMENTO-REVISIONE [2 / 2]**

Anno di aggiornamento/revisione: 2009

Nome: Carrù, Laura

Ente compilatore: Fondazione Galleria d'Arte Moderna e Contemporanea Silvio Zanella