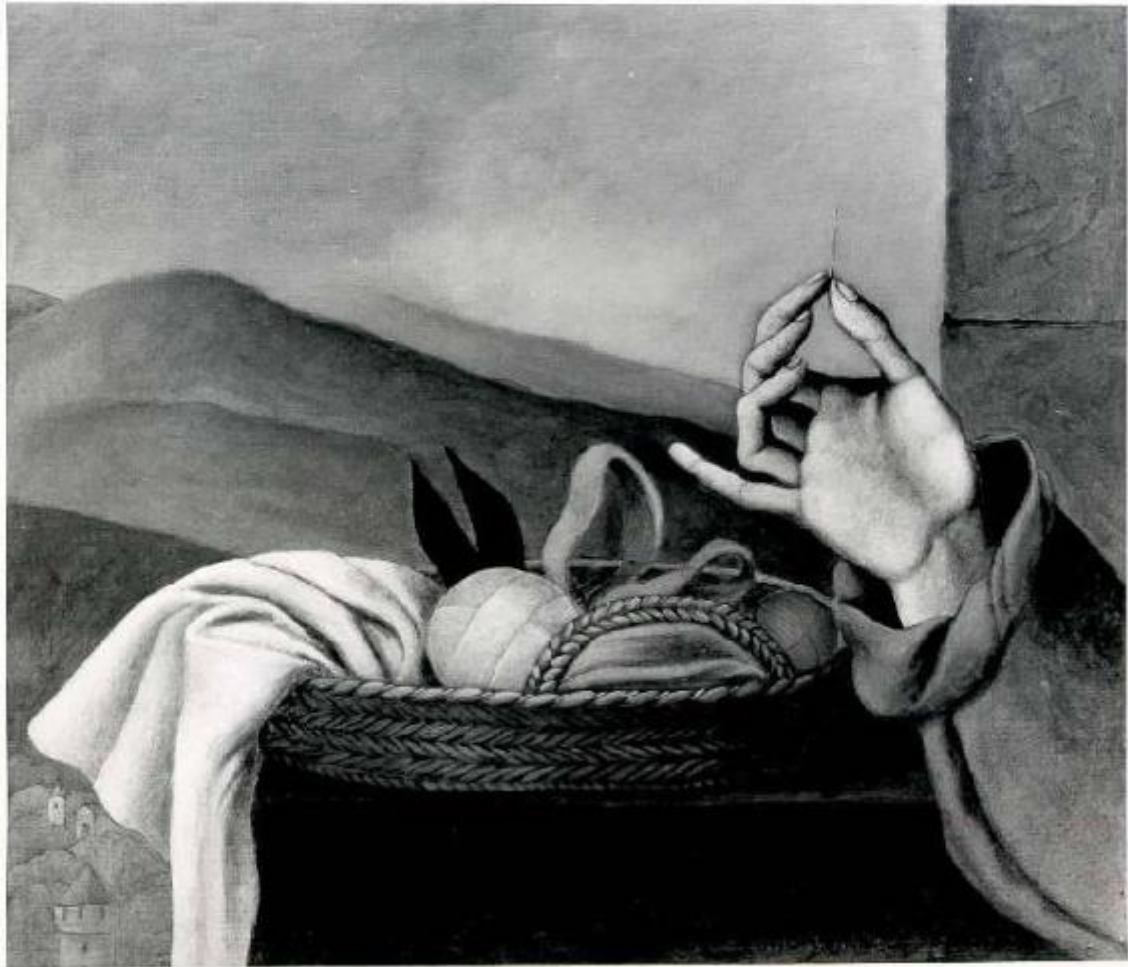


Studio di natura morta - Da un antico dipinto cremonese

Toninelli Gianni



Link risorsa: <https://www.lombardiabeniculturali.it/opere-arte/schede/A0020-00423/>

Scheda SIRBeC: <https://www.lombardiabeniculturali.it/opere-arte/schede-complete/A0020-00423/>

CODICI

Unità operativa: A0020

Numero scheda: 423

Codice scheda: A0020-00423

Tipo scheda: OA

Livello ricerca: C

CODICE UNIVOCO

Codice regione: 03

Numero catalogo generale: 00669593

Ente schedatore: R03/ Fondazione Galleria d'Arte Moderna e Contemporanea Silvio Zanella

Ente competente: S27

RELAZIONI

RELAZIONI CON ALTRI BENI

Tipo relazione: è compreso

Tipo scheda: COL

Codice IDK della scheda correlata: COL-LMD30-0000004

OGGETTO

Categoria dell'oggetto: pittura

OGGETTO

Definizione: dipinto

Identificazione: opera isolata

Disponibilità del bene: reale

SOGGETTO

Categoria generale: natura morta

Identificazione: Cesto da cucito

Titolo: Studio di natura morta - Da un antico dipinto cremonese

LOCALIZZAZIONE GEOGRAFICO-AMMINISTRATIVA

INDICAZIONE DEL CONTENITORE FISICO

Codice del contenitore fisico: 27050

Categoria del contenitore fisico: architettura

LOCALIZZAZIONE GEOGRAFICO-AMMINISTRATIVA ATTUALE

Stato: Italia

Regione: Lombardia

Provincia: VA

Nome provincia: Varese

Codice ISTAT comune: 012070

Comune: Gallarate

COLLOCAZIONE SPECIFICA

Tipologia: museo

Denominazione: Fondazione Galleria d'Arte Moderna e Contemporanea Silvio Zanella - Museo MA*GA

Indirizzo: Via De Magri, 1

Denominazione struttura conservativa - livello 1: Museo MA*GA

Tipologia struttura conservativa: museo

ALTRE LOCALIZZAZIONI GEOGRAFICO-AMMINISTRATIVE

LOCALIZZAZIONE GEOGRAFICO-AMMINISTRATIVA

Stato: Italia

Regione: Lombardia

Provincia: VA

Comune: Gallarate

COLLOCAZIONE SPECIFICA

Tipologia: palazzo

Qualificazione: comunale

Denominazione: Civica Galleria d'Arte Moderna

Complesso monumentale di appartenenza: Palazzo Pubblici Uffici

Denominazione struttura conservativa - livello 1: Civica Galleria d'Arte Moderna

Specifiche: piano rialzato, sala silos, parete destra, silos 38

DATA

Data uscita: 2008

DATI PATRIMONIALI E COLLEZIONI

INVENTARIO

Data: 1982

Numero: 377

Transcodifica del numero di inventario: 000377

COLLEZIONI

Denominazione: Collezione permanente Galleria d'Arte Moderna e Contemporanea "Silvio Zanella"

CRONOLOGIA

CRONOLOGIA GENERICA

Secolo: sec. XX

Frazione di secolo: ultimo quarto

CRONOLOGIA SPECIFICA

Da: 1981

A: 1981

Motivazione cronologia: data

DEFINIZIONE CULTURALE

AUTORE

Ruolo: pittore

Nome di persona o ente: Toninelli Gianni

Tipo intestazione: P

Dati anagrafici/Periodo di attività: 1942/

Motivazione dell'attribuzione: firma

DATI TECNICI

MATERIA E TECNICA [1 / 3]

Materia: tela alla spagnola

MATERIA E TECNICA [2 / 3]

Materia: tempera

MATERIA E TECNICA [3 / 3]

Materia: mastice

MISURE

Unità: cm

Altezza: 30

Larghezza: 40

DATI ANALITICI

DESCRIZIONE

Indicazioni sull'oggetto

In primo piano al centro cesto da cucito appoggiato ad un davanzale e, a destra, una mano femminile tiene un ago tra il pollice e l'indice. Sul piano di fondo ampio paesaggio di montagna e cielo. Stesura: uniforme. Luce: diffusa.

Indicazioni sul soggetto

OGGETTI: cesto da cucito, ago, filo, forbici, stoffa, gomitolo; PAESAGGIO: montagna, cielo, chiesa, castello.

ISCRIZIONI

Classe di appartenenza: documentaria

Tecnica di scrittura: a pennello

Tipo di caratteri: lettere capitali

Posizione: In basso a destra

Autore: Gianni Toninelli

Trascrizione: Da un antico dipinto cremonese - Toninelli 1981

Notizie storico-critiche: Figurazione anni Ottanta.

CONSERVAZIONE

STATO DI CONSERVAZIONE

Data: 2002/11/19

Stato di conservazione: buono

Fonte: dati verificati in sopralluogo

CONDIZIONE GIURIDICA E VINCOLI

CONDIZIONE GIURIDICA

Indicazione generica: proprietà Ente pubblico territoriale

Indicazione specifica: Comune di Gallarate

Indirizzo: Via Giuseppe Verdi, 2 - 21013 Gallarate VA

ACQUISIZIONE

Tipo acquisizione: donazione

Nome: Premio Nazionale Città di Gallarate

Data acquisizione: 1982

Luogo acquisizione: VA/ Gallarate/ Civica Galleria d'Arte Moderna

Note: fonte: atto di donazione, archivio Civica Galleria

FONTI E DOCUMENTI DI RIFERIMENTO

DOCUMENTAZIONE FOTOGRAFICA [1 / 5]

Genere: documentazione esistente

Tipo: fotografia b/n

Codice identificativo: Arch. Civica Galleria 377

Note: 1980-1983

veduta frontale

18 x 24 cm

neg. 82-136

Specifiche: <CONV302> da rivedere - proviene da FTA

DOCUMENTAZIONE FOTOGRAFICA [2 / 5]

Genere: documentazione esistente

Tipo: fotografia b/n

Codice identificativo: Arch. Civica Galleria 377

Note: 1980-1983

veduta frontale

18 x 24 cm

neg. 82-136

Specifiche: <CONV302> da rivedere - proviene da FTA

DOCUMENTAZIONE FOTOGRAFICA [3 / 5]

Genere: documentazione esistente

Tipo: fotografia b/n

Codice identificativo: Arch. Civica Galleria 377

Note: 1980-1983

veduta frontale

18 x 24 cm

neg. 82-136

Specifiche: <CONV302> da rivedere - proviene da FTA

DOCUMENTAZIONE FOTOGRAFICA [4 / 5]

Genere: documentazione esistente

Tipo: fotografia colore

Codice identificativo: Arch. Civ. Gal. CD001 377

Specifiche: <CONV302> da rivedere - proviene da FTA

DOCUMENTAZIONE FOTOGRAFICA [5 / 5]

Codice univoco della risorsa: SC_OA_A0020-00423_IMG-0000309585

Genere: documentazione allegata

Tipo: fotografia colore

Codice identificativo: 377

Specifiche: <CONV302> da rivedere - proviene da IMR

Collocazione del file nell'archivio locale

C:\Documents and Settings\emmazanella\Desktop\archivio foto PATRIMONIO\oa\oa

Nome del file originale: 377.jpg

FONTI E DOCUMENTI

Tipo: inventario del museo

Autore: Zanella S.

Data: 1982

Foglio Carta: fol. 38

Nome dell'archivio: Inventario dei beni mobili di uso pubblico

BIBLIOGRAFIA [1 / 2]

Genere: bibliografia specifica

Autore: Premio Nazionale

Titolo contributo: Premio Nazionale Arti visive Città di Gallarate XII edizione

Luogo di edizione: Gallarate

Anno di edizione: 1982

V., pp., nn.: n. 54

BIBLIOGRAFIA [2 / 2]

Genere: bibliografia specifica

Autore: Zanella S.

Titolo libro o rivista: Civica Galleria d'Arte Moderna di Gallarate. Catalogo ragionato

Luogo di edizione: Varese

Anno di edizione: 1983

Codice scheda bibliografia: A0070-00027

V., pp., nn.: pp. 207, 211 n. 311/377

V., tavv., figg.: f. 311/377

MOSTRE

Titolo: Premio Nazionale Arti visive Città di Gallarate XII edizione

Numero opera nel catalogo: n. 54

Luogo, sede espositiva, data: Gallarate, , 1982

COMPILAZIONE

COMPILAZIONE

Anno di redazione: 1983

Ente compilatore: Fondazione Galleria d'Arte Moderna e Contemporanea Silvio Zanella

Nome: Zanella, Silvio

Funzionario responsabile: Zanella, Emma

AGGIORNAMENTO-REVISIONE [1 / 3]

Anno di aggiornamento/revisione: 1996

Nome: Zanella, Emma

Ente compilatore: Fondazione Galleria d'Arte Moderna e Contemporanea Silvio Zanella

AGGIORNAMENTO-REVISIONE [2 / 3]

Anno di aggiornamento/revisione: 2002

Nome: Formenti, Giulia

Ente compilatore: Fondazione Galleria d'Arte Moderna e Contemporanea Silvio Zanella

AGGIORNAMENTO-REVISIONE [3 / 3]

Anno di aggiornamento/revisione: 2009

Nome: Carrù, Laura

Ente compilatore: Fondazione Galleria d'Arte Moderna e Contemporanea Silvio Zanella