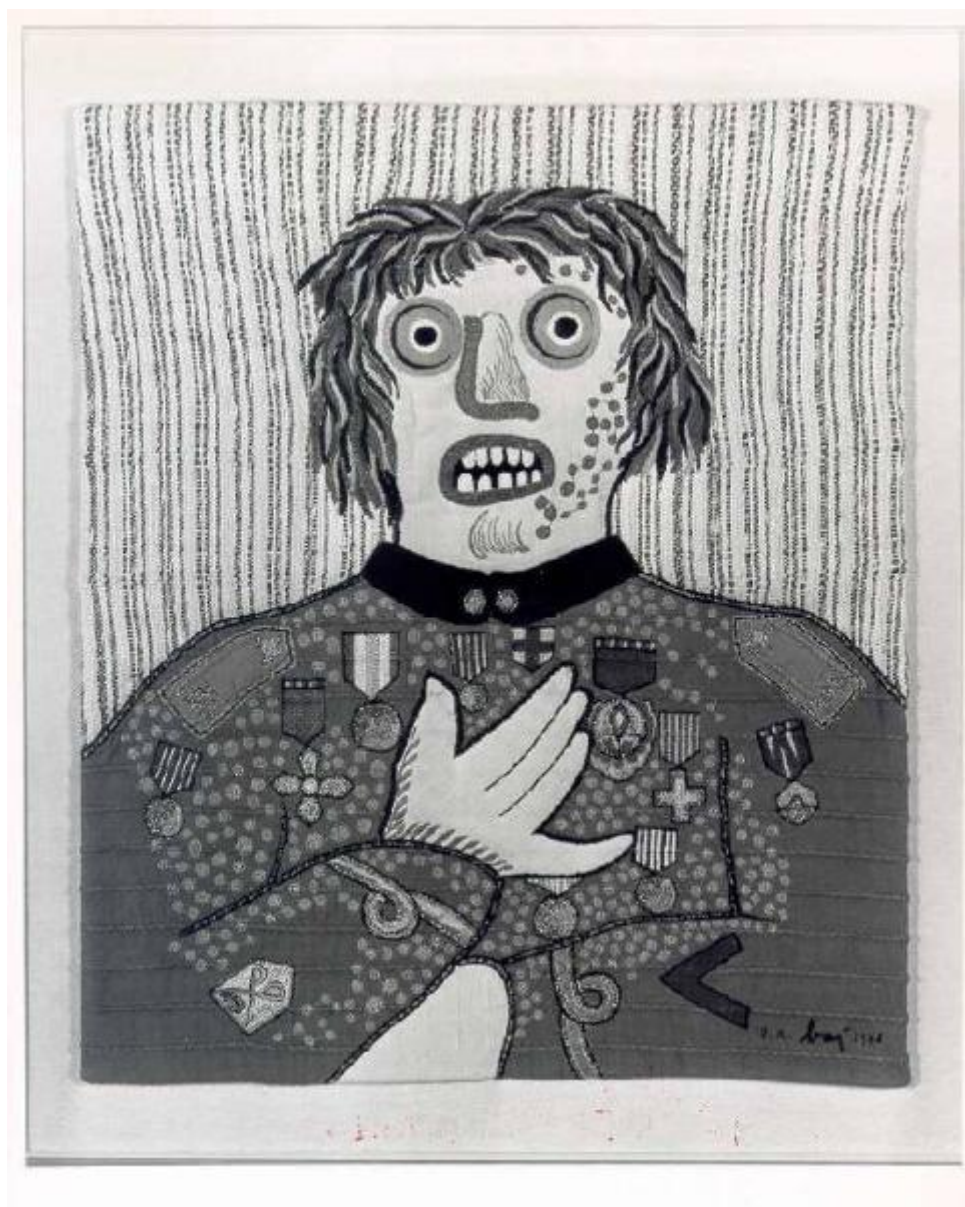


Generale

Baj Enrico



Link risorsa: <https://www.lombardiabeniculturali.it/opere-arte/schede/A0020-00439/>

Scheda SIRBeC: <https://www.lombardiabeniculturali.it/opere-arte/schede-complete/A0020-00439/>

CODICI

Unità operativa: A0020

Numero scheda: 439

Codice scheda: A0020-00439

Tipo scheda: OA

Livello ricerca: C

CODICE UNIVOCO

Codice regione: 03

Numero catalogo generale: 00669609

Ente schedatore: R03/ Fondazione Galleria d'Arte Moderna e Contemporanea Silvio Zanella

Ente competente: S27

RELAZIONI

RELAZIONI CON ALTRI BENI

Tipo relazione: è compreso

Tipo scheda: COL

Codice IDK della scheda correlata: COL-LMD30-0000004

OGGETTO

Categoria dell'oggetto: pittura

OGGETTO

Definizione: dipinto

Identificazione: opera isolata

Disponibilità del bene: reale

SOGGETTO

Categoria generale: allegorie, simboli e concetti

Identificazione: Generale

Titolo: Generale

LOCALIZZAZIONE GEOGRAFICO-AMMINISTRATIVA

INDICAZIONE DEL CONTENITORE FISICO

Codice del contenitore fisico: 27050

Categoria del contenitore fisico: architettura

LOCALIZZAZIONE GEOGRAFICO-AMMINISTRATIVA ATTUALE

Stato: Italia

Regione: Lombardia

Provincia: VA

Nome provincia: Varese

Codice ISTAT comune: 012070

Comune: Gallarate

COLLOCAZIONE SPECIFICA

Tipologia: museo

Denominazione: Fondazione Galleria d'Arte Moderna e Contemporanea Silvio Zanella - Museo MA*GA

Indirizzo: Via De Magri, 1

Denominazione struttura conservativa - livello 1: Museo MA*GA

Tipologia struttura conservativa: museo

ALTRE LOCALIZZAZIONI GEOGRAFICO-AMMINISTRATIVE

Tipo di localizzazione: luogo di provenienza/collocazione precedente

LOCALIZZAZIONE GEOGRAFICO-AMMINISTRATIVA [1 / 2]

Stato: Italia

Regione: Lombardia

Provincia: VA

Comune: Gallarate

COLLOCAZIONE SPECIFICA [1 / 2]

Tipologia: casa

Qualificazione: privata

Denominazione: Studio dell'artista

Denominazione struttura conservativa - livello 1: Collezione Giovanni Orsini

DATA [1 / 2]

Data ingresso: 1978

Data uscita: 1986

Tipo di localizzazione: luogo di collocazione successiva

LOCALIZZAZIONE GEOGRAFICO-AMMINISTRATIVA [2 / 2]

Stato: Italia

Regione: Lombardia

Provincia: VA

Comune: Gallarate

COLLOCAZIONE SPECIFICA [2 / 2]

Tipologia: palazzo

Qualificazione: comunale

Denominazione: Civica Galleria d'Arte Moderna

Complesso monumentale di appartenenza: Palazzo Pubblici Uffici

Denominazione struttura conservativa - livello 1: Civica Galleria d'Arte Moderna

Specifiche: piano rialzato, deposito I, parete sinistra, scaffale 1

DATA [2 / 2]

Data ingresso: 1986

Data uscita: 2009

DATI PATRIMONIALI E COLLEZIONI

INVENTARIO

Data: 1986

Numero: 468

Transcodifica del numero di inventario: 000468

COLLEZIONI

Denominazione: Collezione permanente Galleria d'Arte Moderna e Contemporanea "Silvio Zanella"

CRONOLOGIA

CRONOLOGIA GENERICA

Secolo: sec. XX

Frazione di secolo: ultimo quarto

CRONOLOGIA SPECIFICA

Da: 1978

A: 1978

Motivazione cronologia: data

DEFINIZIONE CULTURALE

AUTORE

Ruolo: pittore

Nome di persona o ente: Baj Enrico

Tipo intestazione: P

Dati anagrafici/Periodo di attività: 1924/ 2003

Motivazione dell'attribuzione: firma

DATI TECNICI

MATERIA E TECNICA [1 / 3]

Materia: stoffa

MATERIA E TECNICA [2 / 3]

Materia: arazzo

MATERIA E TECNICA [3 / 3]

Materia: ricamo

MISURE

Unità: cm

Altezza: 65

Larghezza: 55

DATI ANALITICI

DESCRIZIONE

Indicazioni sull'oggetto

Ritatto d'uomo a mezzo busto e frontale realizzato con stoffe e ricami, deformato nel volto e nelle parti anatomiche. Il piano di fondo è a righe verticali. Colore: cromatico; caldo; piatto. Struttura: statica.

Indicazioni sul soggetto: PERSONAGGIO: generale.

ISCRIZIONI [1 / 2]

Classe di appartenenza: documentaria

Tecnica di scrittura: a pennarello

Tipo di caratteri: corsivo

Posizione: Al verso

Autore: Enrico Baj

Trascrizione

A / Silvio Zanella / dedico / per / il / suo / museo / questo mirabile / ricamo eseguito / a cura di Giovanni Orsini / Generale / 1978 / Baj

ISCRIZIONI [2 / 2]

Classe di appartenenza: documentaria

Tecnica di scrittura: a pennarello

Tipo di caratteri: corsivo

Posizione: in basso a destra

Autore: Enrico Baj

Trascrizione: l. a. Baj 1978

Notizie storico-critiche

Nel catalogo ragionato della Civica Galleria d'Arte Moderna di Gallarate del 1983, a cura di Silvio Zanella, l'opera viene inserita nel capitolo dedicato all'Arte di contenuto politico sociale.

CONSERVAZIONE

STATO DI CONSERVAZIONE

Data: 2002/11/19

Stato di conservazione: buono

Fonte: dati verificati in sopralluogo

CONDIZIONE GIURIDICA E VINCOLI

CONDIZIONE GIURIDICA

Indicazione generica: proprietà Ente pubblico territoriale

Indicazione specifica: Comune di Gallarate

Indirizzo: Via Giuseppe Verdi, 2 - 21013 Gallarate VA

ACQUISIZIONE

Tipo acquisizione: donazione

Nome: Orsini Giovanni

Data acquisizione: 1986

Luogo acquisizione: VA/ Gallarate/ Civica Galleria d'Arte Moderna

Note: fonte: atto di donazione, archivio Civica Galleria

FONTI E DOCUMENTI DI RIFERIMENTO

DOCUMENTAZIONE FOTOGRAFICA [1 / 8]

Genere: documentazione esistente

Tipo: fotografia b/n

Codice identificativo: Arch. Civica Galleria 468

Note: 1990-1991
veduta frontale
18 x 24 cm
neg. 88-86

Specifiche: <CONV302> da rivedere - proviene da FTA

DOCUMENTAZIONE FOTOGRAFICA [2 / 8]

Genere: documentazione esistente

Tipo: fotografia b/n

Codice identificativo: Arch. Civica Galleria 468

Note: 1990-1991
veduta frontale
18 x 24 cm
neg. 88-86

Specifiche: <CONV302> da rivedere - proviene da FTA

DOCUMENTAZIONE FOTOGRAFICA [3 / 8]

Genere: documentazione esistente

Tipo: fotografia b/n

Codice identificativo: Arch. Civica Galleria 468

Note: 1990-1991
veduta frontale
18 x 22 cm

Specifiche: <CONV302> da rivedere - proviene da FTA

DOCUMENTAZIONE FOTOGRAFICA [4 / 8]

Genere: documentazione esistente

Tipo: fotografia b/n

Codice identificativo: Arch. Civica Galleria 468

Note: 1990-1991
retro
18 x 22 cm
neg. 88-86

Specifiche: <CONV302> da rivedere - proviene da FTA

DOCUMENTAZIONE FOTOGRAFICA [5 / 8]

Genere: documentazione esistente

Tipo: fotografia b/n

Codice identificativo: Arch. Civica Galleria 468

Note: 1990-1991
veduta frontale
8 x 10 cm
neg. 88-86

Specifiche: <CONV302> da rivedere - proviene da FTA

DOCUMENTAZIONE FOTOGRAFICA [6 / 8]

Genere: documentazione esistente

Tipo: fotografia b/n

Codice identificativo: Arch. Civica Galleria 468

Note: 1990-1991
retro
9 x 12 cm
neg. 88-86

Specifiche: <CONV302> da rivedere - proviene da FTA

DOCUMENTAZIONE FOTOGRAFICA [7 / 8]

Genere: documentazione esistente

Tipo: fotografia colore

Codice identificativo: Arch. Civ. Gal. CD001 468

Specifiche: <CONV302> da rivedere - proviene da FTA

DOCUMENTAZIONE FOTOGRAFICA [8 / 8]

Codice univoco della risorsa: SC_OA_A0020-00439_IMG-0000309601

Genere: documentazione allegata

Tipo: fotografia colore

Codice identificativo: 468

Specifiche: <CONV302> da rivedere - proviene da IMR

Collocazione del file nell'archivio locale
C:\Documents and Settings\emmazanella\Desktop\archivio foto PATRIMONIO\oa\oa

Nome del file originale: 468.jpg

FONTI E DOCUMENTI

Tipo: inventario del museo

Autore: Zanella S.

Data: 1986

Foglio Carta: fol. 47

Nome dell'archivio: Inventario dei beni mobili di uso pubblico

COMPILAZIONE

COMPILAZIONE

Anno di redazione: 1983

Ente compilatore: Fondazione Galleria d'Arte Moderna e Contemporanea Silvio Zanella

Nome: Zanella, Silvio

Funzionario responsabile: Zanella, Emma

AGGIORNAMENTO-REVISIONE [1 / 3]

Anno di aggiornamento/revisione: 1996

Nome: Zanella, Emma

Ente compilatore: Fondazione Galleria d'Arte Moderna e Contemporanea Silvio Zanella

AGGIORNAMENTO-REVISIONE [2 / 3]

Anno di aggiornamento/revisione: 2002

Nome: Formenti, Giulia

Ente compilatore: Fondazione Galleria d'Arte Moderna e Contemporanea Silvio Zanella

AGGIORNAMENTO-REVISIONE [3 / 3]

Anno di aggiornamento/revisione: 2009

Nome: Carrù, Laura

Ente compilatore: Fondazione Galleria d'Arte Moderna e Contemporanea Silvio Zanella