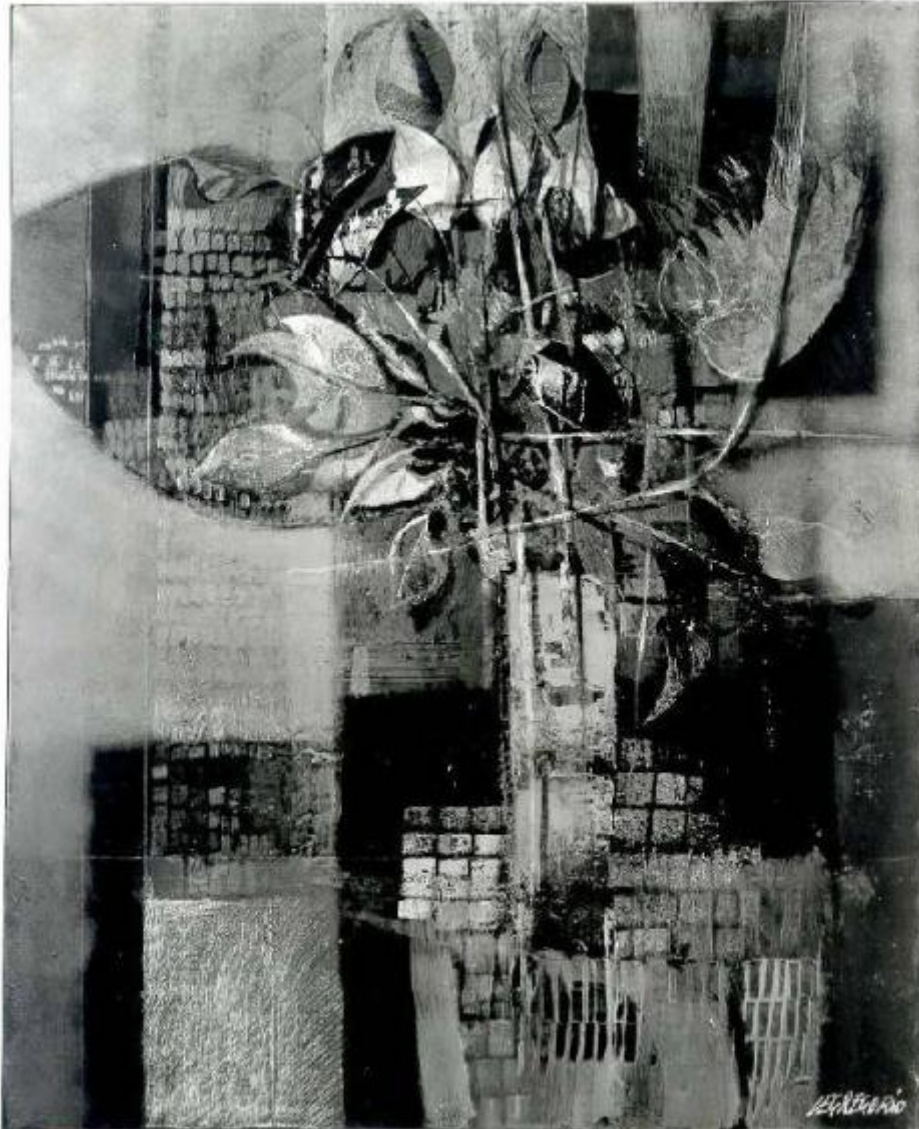


# Farfalla e fiore

De Gregorio Giuseppe



Link risorsa: <https://www.lombardiabenculturali.it/opere-arte/schede/A0020-00467/>

Scheda SIRBeC: <https://www.lombardiabenculturali.it/opere-arte/schede-complete/A0020-00467/>

## CODICI

Unità operativa: A0020

Numero scheda: 467

Codice scheda: A0020-00467

Tipo scheda: OA

Livello ricerca: C

### CODICE UNIVOCO

Codice regione: 03

Numero catalogo generale: 00669633

Ente schedatore: R03/ Fondazione Galleria d'Arte Moderna e Contemporanea Silvio Zanella

Ente competente: S27

## RELAZIONI

### RELAZIONI CON ALTRI BENI

Tipo relazione: è compreso

Tipo scheda: COL

Codice IDK della scheda correlata: COL-LMD30-0000004

## OGGETTO

Categoria dell'oggetto: pittura

### OGGETTO

Definizione: dipinto

Identificazione: opera isolata

Disponibilità del bene: reale

### SOGGETTO

Categoria generale: natura morta

Identificazione: Farfalla e fiore

Titolo: Farfalla e fiore

## LOCALIZZAZIONE GEOGRAFICO-AMMINISTRATIVA

### **INDICAZIONE DEL CONTENITORE FISICO**

Codice del contenitore fisico: 27050

Categoria del contenitore fisico: architettura

### **LOCALIZZAZIONE GEOGRAFICO-AMMINISTRATIVA ATTUALE**

Stato: Italia

Regione: Lombardia

Provincia: VA

Nome provincia: Varese

Codice ISTAT comune: 012070

Comune: Gallarate

### **COLLOCAZIONE SPECIFICA**

Tipologia: museo

Denominazione: Fondazione Galleria d'Arte Moderna e Contemporanea Silvio Zanella - Museo MA\*GA

Indirizzo: Via De Magri, 1

Denominazione struttura conservativa - livello 1: Museo MA\*GA

Tipologia struttura conservativa: museo

## **DATI PATRIMONIALI E COLLEZIONI**

### **INVENTARIO**

Data: 1973

Numero: 164

Transcodifica del numero di inventario: 000164

### **COLLEZIONI**

Denominazione: Collezione permanente Galleria d'Arte Moderna e Contemporanea "Silvio Zanella"

## **CRONOLOGIA**

### **CRONOLOGIA GENERICA**

Secolo: sec. XX

Frazione di secolo: terzo quarto

### **CRONOLOGIA SPECIFICA**

Da: 1971

A: 1971

Motivazione cronologia: data

## DEFINIZIONE CULTURALE

### AUTORE

Ruolo: pittore

Nome di persona o ente: De Gregorio Giuseppe

Tipo intestazione: P

Dati anagrafici/Periodo di attività: 1920/ 2007

Motivazione dell'attribuzione: firma

## DATI TECNICI

### MATERIA E TECNICA

Materia: olio su tela

### MISURE

Unità: cm

Altezza: 100

Larghezza: 80

## DATI ANALITICI

### DESCRIZIONE

Indicazioni sull'oggetto

Opera pittorica in cui lo spazio compositivo è organizzato secondo scansioni ortogonali non rigide perché liberate da un segno veloce e quasi informale. Il nucleo centrale dell'opera è costituito da una grande farfalla le cui ali si confondono e intrecciano con i petali e le foglie di un fiore.

La stesura è veloce e nervosa. La luce è frontale e contrastata.

Indicazioni sul soggetto: ANIMALI: farfalla; VEGETALI: fiore.

### ISCRIZIONI [1 / 3]

Classe di appartenenza: documentaria

Tecnica di scrittura: a pennarello

Tipo di caratteri: lettere capitali

Posizione: In basso a destra

Autore: Giuseppe De Gregorio

Trascrizione: De Gregorio

### **ISCRIZIONI [2 / 3]**

Classe di appartenenza: documentaria

Tecnica di scrittura: a pennarello

Tipo di caratteri: lettere capitali

Posizione: Al verso sul telaio a destra

Autore: Zanella

Trascrizione: Galleria n. 164 / De Gregorio

### **ISCRIZIONI [3 / 3]**

Classe di appartenenza: documentaria

Tecnica di scrittura: a pennarello

Tipo di caratteri: lettere capitali

Posizione: a retro sul telaio a destra

Trascrizione: Titolo: farfalla e fiore

Notizie storico-critiche

Nel catalogo ragionato della Civica Galleria d'Arte Moderna di Gallarate del 1983, a cura di Silvio Zanella, l'opera rientra nel capitolo dedicato al Naturalismo astratto.

## **CONSERVAZIONE**

### **STATO DI CONSERVAZIONE**

Data: 2003/01/28

Stato di conservazione: mediocre

Indicazioni specifiche

leggere cretture nell'angolo in alto a sinistra, tela allentata agli angoli, cretture e piccolo stacco di colore al centro (colore: marrone, rosso).

Fonte: dati verificati in sopralluogo

## **CONDIZIONE GIURIDICA E VINCOLI**

### **CONDIZIONE GIURIDICA**

Indicazione generica: proprietà Ente pubblico territoriale

Indicazione specifica: Comune di Gallarate

Indirizzo: Via Giuseppe Verdi, 2 - 21013 Gallarate VA

### **ACQUISIZIONE**

Tipo acquisizione: donazione

Nome: Premio Nazionale Città di Gallarate

Data acquisizione: 1973

Luogo acquisizione: VA/ Gallarate/ Civica Galleria d'Arte Moderna

Note: fonte: Archivio Civica Galleria

## **FONTI E DOCUMENTI DI RIFERIMENTO**

### **DOCUMENTAZIONE FOTOGRAFICA [1 / 8]**

Genere: documentazione esistente

Tipo: fotografia b/n

Codice identificativo: Arch. Civica Galleria 164

Note: 1980-1983  
veduta frontale  
18 x 24 cm

Specifiche: <CONV302> da rivedere - proviene da FTA

### **DOCUMENTAZIONE FOTOGRAFICA [2 / 8]**

Genere: documentazione esistente

Tipo: fotografia b/n

Codice identificativo: Arch. Civica Galleria 164

Note: 1980-1983  
veduta frontale  
18 x 24 cm  
neg. 28331

Specifiche: <CONV302> da rivedere - proviene da FTA

### **DOCUMENTAZIONE FOTOGRAFICA [3 / 8]**

Genere: documentazione esistente

Tipo: diapositiva colore

Codice identificativo: Arch. Civica Galleria 164

Note: veduta frontale  
13 x 18 cm

Specifiche: <CONV302> da rivedere - proviene da FTA

### **DOCUMENTAZIONE FOTOGRAFICA [4 / 8]**

Genere: documentazione esistente

Tipo: fotografia b/n

Codice identificativo: Arch. Civ. Gal. CD001 164

Specifiche: <CONV302> da rivedere - proviene da FTA

**DOCUMENTAZIONE FOTOGRAFICA [5 / 8]**

Genere: documentazione esistente

Tipo: fotografia b/n

Codice identificativo: Arch. Civica Galleria 164

Note: 1980-1983  
veduta frontale  
18 x 24 cm

Specifiche: <CONV302> da rivedere - proviene da FTA

**DOCUMENTAZIONE FOTOGRAFICA [6 / 8]**

Genere: documentazione esistente

Tipo: fotografia b/n

Codice identificativo: Arch. Civica Galleria 164

Note: 1980-1983  
veduta frontale  
18 x 24 cm

Specifiche: <CONV302> da rivedere - proviene da FTA

**DOCUMENTAZIONE FOTOGRAFICA [7 / 8]**

Genere: documentazione esistente

Tipo: fotografia b/n

Codice identificativo: Arch. Civica Galleria 164

Note: 1980-1983  
veduta frontale  
18 x 24 cm

Specifiche: <CONV302> da rivedere - proviene da FTA

**DOCUMENTAZIONE FOTOGRAFICA [8 / 8]**

Codice univoco della risorsa: SC\_OA\_A0020-00467\_IMG-0000309625

Genere: documentazione allegata

Tipo: fotografia colore

Codice identificativo: 164

Specifiche: <CONV302> da rivedere - proviene da IMR

Collocazione del file nell'archivio locale  
C:\Documents and Settings\emmazanella\Desktop\archivio foto PATRIMONIO\oa\oa

Nome del file originale: 164.jpg

**FONTI E DOCUMENTI**

Tipo: inventario del museo

Autore: Zanella S.

Data: 1973

Foglio Carta: fol. 17

Nome dell'archivio: Inventario dei beni mobili di uso pubblico

**BIBLIOGRAFIA [1 / 3]**

Genere: bibliografia specifica

Autore: Premio Nazionale

Titolo contribuito: Premio Nazionale di Pittura Città di Gallarate: 9 Edizione

Luogo di edizione: Gallarate

Anno di edizione: 1973

V., pp., nn.: n. 26

**BIBLIOGRAFIA [2 / 3]**

Genere: bibliografia specifica

Autore: Zanella S.

Titolo contribuito: Allegato n. 1 del catalogo. Elenco delle opere donate alla Civica Galleria negli anni 1973 - 1974 - 1975

Luogo di edizione: Gallarate

Anno di edizione: 1975

V., pp., nn.: n. 157

**BIBLIOGRAFIA [3 / 3]**

Genere: bibliografia specifica

Autore: Zanella S.

Titolo libro o rivista: Civica Galleria d'Arte Moderna di Gallarate. Catalogo ragionato

Luogo di edizione: Varese

Anno di edizione: 1983

Codice scheda bibliografia: A0070-00027

V., pp., nn.: pp. 95, 100 n. 116/164

V., tavv., figg.: f. 116/164

**MOSTRE**

Titolo: Premio Nazionale di Pittura Città di Gallarate: 9 Edizione

Numero opera nel catalogo: n. 26



Luogo, sede espositiva, data: Gallarate, , 1973

## COMPILAZIONE

### COMPILAZIONE

Anno di redazione: 1983

Ente compilatore: Fondazione Galleria d'Arte Moderna e Contemporanea Silvio Zanella

Nome: Zanella, Silvio

Funzionario responsabile: Zanella, Emma

### AGGIORNAMENTO-REVISIONE [1 / 3]

Anno di aggiornamento/revisione: 1996

Nome: Zanella, Emma

Ente compilatore: Fondazione Galleria d'Arte Moderna e Contemporanea Silvio Zanella

### AGGIORNAMENTO-REVISIONE [2 / 3]

Anno di aggiornamento/revisione: 2002

Nome: Formenti, Giulia

Ente compilatore: Fondazione Galleria d'Arte Moderna e Contemporanea Silvio Zanella

### AGGIORNAMENTO-REVISIONE [3 / 3]

Anno di aggiornamento/revisione: 2009

Nome: Carrù, Laura

Ente compilatore: Fondazione Galleria d'Arte Moderna e Contemporanea Silvio Zanella