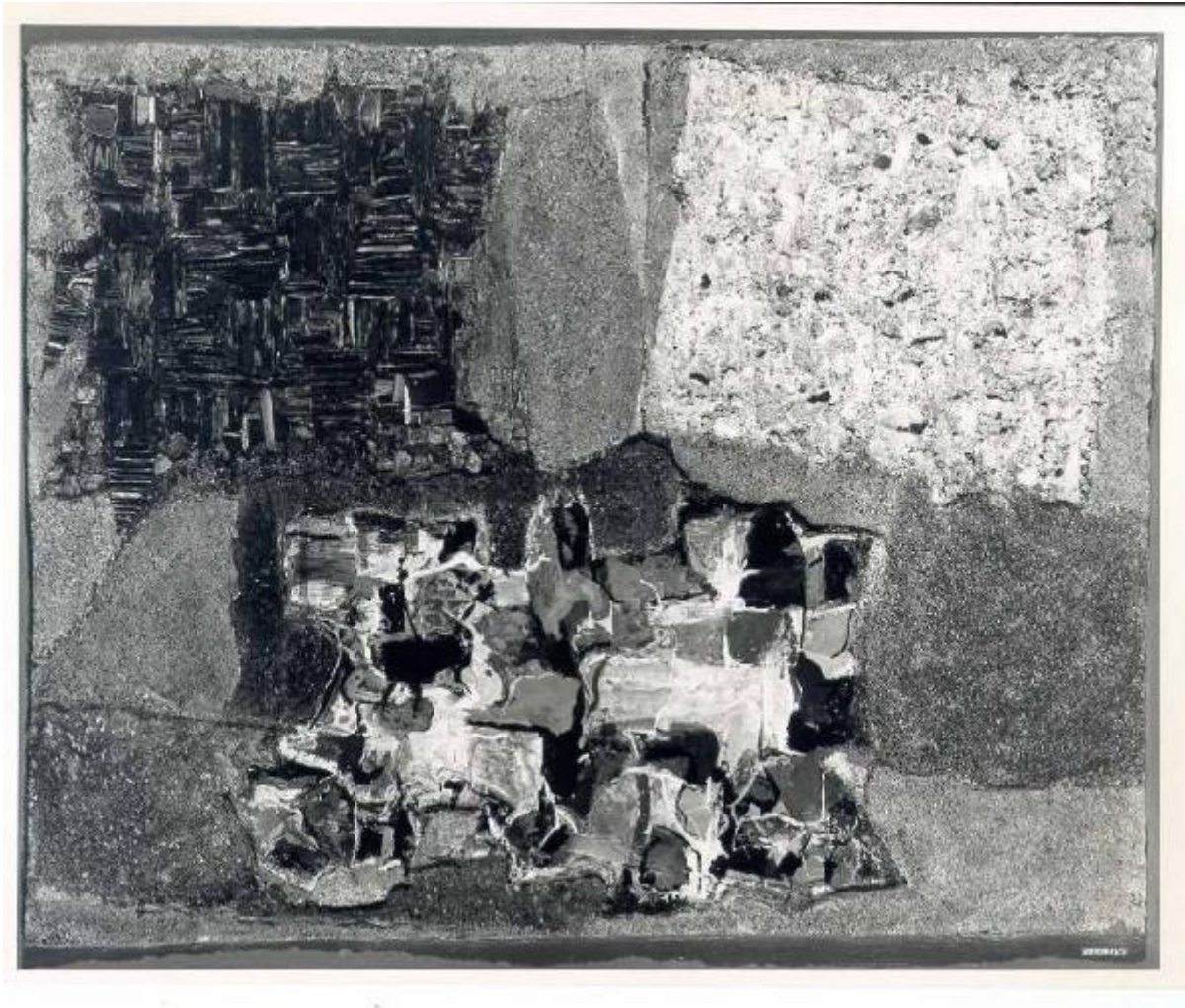


# Triade

## Falchi Ettore



Link risorsa: <https://www.lombardiabeniculturali.it/opere-arte/schede/A0020-00483/>

Scheda SIRBeC: <https://www.lombardiabeniculturali.it/opere-arte/schede-complete/A0020-00483/>

## CODICI

Unità operativa: A0020

Numero scheda: 483

Codice scheda: A0020-00483

Tipo scheda: OA

Livello ricerca: C

### CODICE UNIVOCO

Codice regione: 03

Numero catalogo generale: 00669649

Ente schedatore: R03/ Fondazione Galleria d'Arte Moderna e Contemporanea Silvio Zanella

Ente competente: S27

## RELAZIONI

### RELAZIONI CON ALTRI BENI

Tipo relazione: è compreso

Tipo scheda: COL

Codice IDK della scheda correlata: COL-LMD30-0000004

## OGGETTO

Categoria dell'oggetto: pittura

### OGGETTO

Definizione: dipinto

Identificazione: opera isolata

Disponibilità del bene: reale

### SOGGETTO

Categoria generale: composizioni di invenzione

Identificazione: Composizione di materia cromatica

Titolo: Triade

## LOCALIZZAZIONE GEOGRAFICO-AMMINISTRATIVA

### **INDICAZIONE DEL CONTENITORE FISICO**

Codice del contenitore fisico: 27050

Categoria del contenitore fisico: architettura

### **LOCALIZZAZIONE GEOGRAFICO-AMMINISTRATIVA ATTUALE**

Stato: Italia

Regione: Lombardia

Provincia: VA

Nome provincia: Varese

Codice ISTAT comune: 012070

Comune: Gallarate

### **COLLOCAZIONE SPECIFICA**

Tipologia: museo

Denominazione: Fondazione Galleria d'Arte Moderna e Contemporanea Silvio Zanella - Museo MA\*GA

Indirizzo: Via De Magri, 1

Denominazione struttura conservativa - livello 1: Museo MA\*GA

Tipologia struttura conservativa: museo

### **ALTRE LOCALIZZAZIONI GEOGRAFICO-AMMINISTRATIVE**

Tipo di localizzazione: luogo di provenienza/collocazione precedente

### **LOCALIZZAZIONE GEOGRAFICO-AMMINISTRATIVA**

Stato: Italia

Regione: Lombardia

Provincia: MI

Comune: Legnano

### **COLLOCAZIONE SPECIFICA**

Tipologia: casa

Qualificazione: privata

Denominazione: Studio dell'artista Ettore Falchi

### **DATA**

Data ingresso: 1964

Data uscita: 1986

## DATI PATRIMONIALI E COLLEZIONI

### INVENTARIO

Data: 1986

Numero: 473

Transcodifica del numero di inventario: 000473

### COLLEZIONI

Denominazione: Collezione permanente Galleria d'Arte Moderna e Contemporanea "Silvio Zanella"

## CRONOLOGIA

### CRONOLOGIA GENERICA

Secolo: sec. XX

Frazione di secolo: terzo quarto

### CRONOLOGIA SPECIFICA

Da: 1964

A: 1964

Motivazione cronologia: data

## DEFINIZIONE CULTURALE

### AUTORE

Ruolo: pittore

Nome di persona o ente: Falchi Ettore

Tipo intestazione: P

Dati anagrafici/Periodo di attività: 1913/ 1989

Motivazione dell'attribuzione: firma

## DATI TECNICI

### MATERIA E TECNICA [1 / 3]

Materia: tela

### MATERIA E TECNICA [2 / 3]

Materia: emulsione

### MATERIA E TECNICA [3 / 3]

Materia: polimaterico

## MISURE

Unità: cm

Altezza: 65

Larghezza: 81

## DATI ANALITICI

### DESCRIZIONE

Indicazioni sull'oggetto

Opera polimaterica costituita da una composizione di tre rettangoli irregolari in campo aperto, modulate con una materia cromatica spessa e differenziata. Il colore è caldo; sfumato. La stesura è grumosa; spessa; a rilievo. La luce è contrastata.

Indicazioni sul soggetto: FIGURE geometriche irregolari: rettangoli.

### ISCRIZIONI

Classe di appartenenza: documentaria

Tecnica di scrittura: a pennello

Tipo di caratteri: lettere capitali

Posizione: Al verso in alto a sinistra

Autore: Ettore Falchi

Trascrizione: N. 39 / 25 F / Falchi / Paris 64 / Triade

Notizie storico-critiche

Nel catalogo ragionato della Civica Galleria d'Arte Moderna di Gallarate del 1983, a cura di Silvio Zanella, l'opera viene inserita nel capitolo dedicato all'Arte Informale, Materica, Segnica, Gestuale.

## CONSERVAZIONE

### STATO DI CONSERVAZIONE

Data: 2002/10/23

Stato di conservazione: discreto

Indicazioni specifiche: cretture lungo i bordi e cadute di colore sulla tavola grigia di supporto.

Fonte: dati verificati in sopralluogo

## CONDIZIONE GIURIDICA E VINCOLI

### CONDIZIONE GIURIDICA

Indicazione generica: proprietà Ente pubblico territoriale

Indicazione specifica: Comune di Gallarate

Indirizzo: Via Giuseppe Verdi, 2 - 21013 Gallarate VA

### **ACQUISIZIONE**

Tipo acquisizione: donazione

Nome: Falchi Ettore

Data acquisizione: 1986

Luogo acquisizione: VA/ Gallarate/ Civica Galleria d'Arte Moderna

Note: fonte: atto di donazione, archivio Civica Galleria

## **FONTI E DOCUMENTI DI RIFERIMENTO**

### **DOCUMENTAZIONE FOTOGRAFICA [1 / 3]**

Genere: documentazione esistente

Tipo: fotografia b/n

Codice identificativo: Arch. Civica Galleria 473

Note: 1990-1991

veduta frontale

20 x 24 cm

Specifiche: <CONV302> da rivedere - proviene da FTA

### **DOCUMENTAZIONE FOTOGRAFICA [2 / 3]**

Genere: documentazione esistente

Tipo: fotografia colore

Codice identificativo: Arch. Civ. Gal. CD001 473

Specifiche: <CONV302> da rivedere - proviene da FTA

### **DOCUMENTAZIONE FOTOGRAFICA [3 / 3]**

Codice univoco della risorsa: SC\_OA\_A0020-00483\_IMG-0000309641

Genere: documentazione allegata

Tipo: fotografia colore

Codice identificativo: 473

Specifiche: <CONV302> da rivedere - proviene da IMR

Collocazione del file nell'archivio locale

C:\Documents and Settings\emmazanella\Desktop\archivio foto PATRIMONIO\oa\oa

Nome del file originale: 473.jpg

## **FONTI E DOCUMENTI**

Tipo: inventario del museo

Autore: Zanella S.

Data: 1986

Foglio Carta: fol. 48

Nome dell'archivio: Inventario dei beni mobili di uso pubblico

## **BIBLIOGRAFIA**

Genere: bibliografia specifica

Autore: Massat, R/ Zanella, S

Titolo libro o rivista: Ettore Falchi : mostra antologica : 1930-1986

Luogo di edizione: Gallarate

Anno di edizione: 1986

Codice scheda bibliografia: A0090-00077

## **MOSTRE**

Titolo: Ettore Falchi: mostra antologica 1930-1986

Luogo, sede espositiva, data: Gallarate, , 1986

## **COMPILAZIONE**

### **COMPILAZIONE**

Anno di redazione: 1996

Ente compilatore: Fondazione Galleria d'Arte Moderna e Contemporanea Silvio Zanella

Nome: Zanella, Emma

Funzionario responsabile: Zanella, Emma

### **AGGIORNAMENTO-REVISIONE [1 / 2]**

Anno di aggiornamento/revisione: 2002

Nome: Formenti, Giulia

Ente compilatore: Fondazione Galleria d'Arte Moderna e Contemporanea Silvio Zanella

### **AGGIORNAMENTO-REVISIONE [2 / 2]**

Anno di aggiornamento/revisione: 2009

Nome: Carrù, Laura

Ente compilatore: Fondazione Galleria d'Arte Moderna e Contemporanea Silvio Zanella