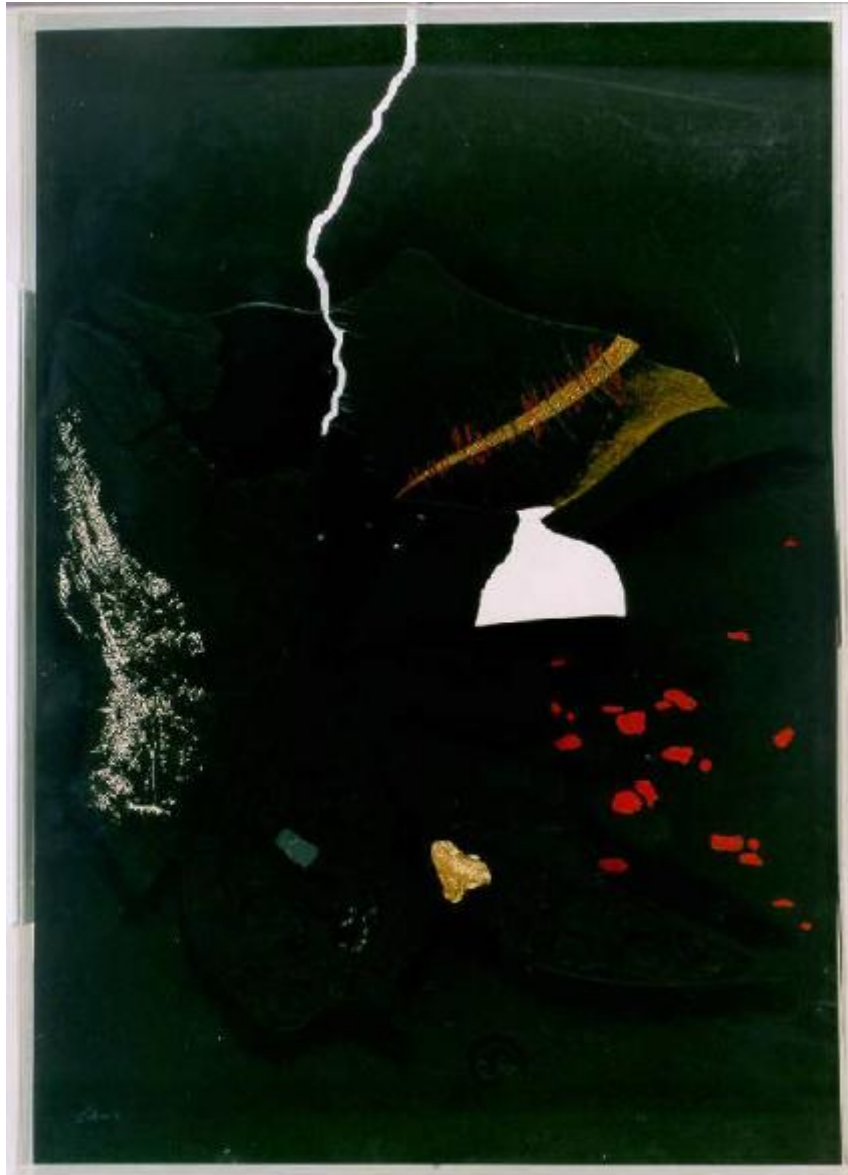


# Frammenti

Cattini Graziano



Link risorsa: <https://www.lombardiabeniculturali.it/opere-arte/schede/A0020-00498/>

Scheda SIRBeC: <https://www.lombardiabeniculturali.it/opere-arte/schede-complete/A0020-00498/>

## CODICI

Unità operativa: A0020

Numero scheda: 498

Codice scheda: A0020-00498

Tipo scheda: OA

Livello ricerca: C

### CODICE UNIVOCO

Codice regione: 03

Numero catalogo generale: 00669660

Ente schedatore: R03/ Fondazione Galleria d'Arte Moderna e Contemporanea Silvio Zanella

Ente competente: S27

## RELAZIONI

### RELAZIONI CON ALTRI BENI

Tipo relazione: è compreso

Tipo scheda: COL

Codice IDK della scheda correlata: COL-LMD30-0000004

## OGGETTO

Categoria dell'oggetto: pittura

### OGGETTO

Definizione: dipinto

Identificazione: opera isolata

Disponibilità del bene: reale

### SOGGETTO

Categoria generale: composizioni di invenzione

Identificazione: Composizioni di forme e materia libere

Titolo: Frammenti

## LOCALIZZAZIONE GEOGRAFICO-AMMINISTRATIVA

### **INDICAZIONE DEL CONTENITORE FISICO**

Codice del contenitore fisico: 27050

Categoria del contenitore fisico: architettura

### **LOCALIZZAZIONE GEOGRAFICO-AMMINISTRATIVA ATTUALE**

Stato: Italia

Regione: Lombardia

Provincia: VA

Nome provincia: Varese

Codice ISTAT comune: 012070

Comune: Gallarate

### **COLLOCAZIONE SPECIFICA**

Tipologia: museo

Denominazione: Fondazione Galleria d'Arte Moderna e Contemporanea Silvio Zanella - Museo MA\*GA

Indirizzo: Via De Magri, 1

Denominazione struttura conservativa - livello 1: Museo MA\*GA

Tipologia struttura conservativa: museo

## **ALTRE LOCALIZZAZIONI GEOGRAFICO-AMMINISTRATIVE**

Tipo di localizzazione: luogo di provenienza/collocazione precedente

### **LOCALIZZAZIONE GEOGRAFICO-AMMINISTRATIVA**

Stato: Italia

Regione: Lombardia

Provincia: MI

Comune: Nerviano

### **COLLOCAZIONE SPECIFICA**

Tipologia: casa

Qualificazione: privata

Denominazione: Studio dell'artista Graziano Cattini

### **DATA**

Data ingresso: 1992

Data uscita: 1992

## DATI PATRIMONIALI E COLLEZIONI

### INVENTARIO

Data: 1992

Numero: 650

Transcodifica del numero di inventario: 000650

### COLLEZIONI

Denominazione: Collezione permanente Galleria d'Arte Moderna e Contemporanea "Silvio Zanella"

## CRONOLOGIA

### CRONOLOGIA GENERICA

Secolo: sec. XX

Frazione di secolo: fine

### CRONOLOGIA SPECIFICA

Da: 1992

A: 1992

Motivazione cronologia: data

## DEFINIZIONE CULTURALE

### AUTORE

Ruolo: pittore

Nome di persona o ente: Cattini Graziano

Tipo intestazione: P

Dati anagrafici/Periodo di attività: 1952/

Motivazione dell'attribuzione: firma

## DATI TECNICI

### MATERIA E TECNICA

Materia: tavola

### MISURE

Unità: cm

Altezza: 100

Larghezza: 70

## DATI ANALITICI

### DESCRIZIONE

Indicazioni sull'oggetto

Opera pittorica in cui lo spazio compositivo uniformemente nero è composto attraverso la sovrapposizione di piani sagomati neri che conferiscono l'idea di un paesaggio immaginario digradante in profondità. I diversi piani sono inoltre caratterizzati attraverso interventi pittorici bianchi o rossi o dorati. Il colore è freddo (nero); piatto. La stesura è uniforme; a rilievo. La stesura è veloce, frammentata a macchia. La luce è contrastata.

Indicazioni sul soggetto: COSTRUZIONE: piani sagomati. PAESAGGIO immaginario.

### ISCRIZIONI [1 / 2]

Classe di appartenenza: documentaria

Tecnica di scrittura: a penna

Tipo di caratteri: lettere capitali, corsivo

Posizione: Al verso su cartellino

Autore: Graziano Cattini

Trascrizione: Graziano Cattini / Frammento / 1992 / G. Cattini

### ISCRIZIONI [2 / 2]

Classe di appartenenza: documentaria

Tecnica di scrittura: a matita

Tipo di caratteri: corsivo

Posizione: in basso a sinistra

Autore: Graziano Cattini

Trascrizione: Cattini 91

Notizie storico-critiche: Ultime posizioni anni Novanta.

## CONSERVAZIONE

### STATO DI CONSERVAZIONE

Data: 2002/12/13

Stato di conservazione: buono

Indicazioni specifiche: a retro in alta a destra crepa verticale nella tavola

Fonte: dati verificati in sopralluogo

## CONDIZIONE GIURIDICA E VINCOLI

### CONDIZIONE GIURIDICA

Indicazione generica: proprietà Ente pubblico territoriale

Indicazione specifica: Comune di Gallarate

Indirizzo: Via Giuseppe Verdi, 2 - 21013 Gallarate VA

### ACQUISIZIONE

Tipo acquisizione: donazione

Nome: Cattini Graziano

Data acquisizione: 1992

Luogo acquisizione: VA/ Gallarate/ Civica Galleria d'Arte Moderna

Note: fonte: atto di donazione, archivio Civica Galleria

## FONTI E DOCUMENTI DI RIFERIMENTO

### DOCUMENTAZIONE FOTOGRAFICA [1 / 6]

Genere: documentazione esistente

Tipo: fotografia colore

Codice identificativo: Arch. Civica Galleria 650

Note: veduta frontale  
20 x 25 cm

Specifiche: <CONV302> da rivedere - proviene da FTA

### DOCUMENTAZIONE FOTOGRAFICA [2 / 6]

Genere: documentazione esistente

Tipo: fotografia colore

Codice identificativo: Arch. Civica Galleria 650

Note: veduta frontale  
20 x 25 cm

Specifiche: <CONV302> da rivedere - proviene da FTA

### DOCUMENTAZIONE FOTOGRAFICA [3 / 6]

Genere: documentazione esistente

Tipo: fotografia colore

Codice identificativo: Arch. Civica Galleria 650

Note: veduta frontale

20 x 25 cm

Specifiche: <CONV302> da rivedere - proviene da FTA

**DOCUMENTAZIONE FOTOGRAFICA [4 / 6]**

Genere: documentazione esistente

Tipo: diapositiva colore

Codice identificativo: Arch. Civica Galleria 650

Note: veduta frontale

6 x 6 cm

Specifiche: <CONV302> da rivedere - proviene da FTA

**DOCUMENTAZIONE FOTOGRAFICA [5 / 6]**

Genere: documentazione esistente

Tipo: fotografia colore

Codice identificativo: Arch. Civ. Gal. CD001 650

Specifiche: <CONV302> da rivedere - proviene da FTA

**DOCUMENTAZIONE FOTOGRAFICA [6 / 6]**

Codice univoco della risorsa: SC\_OA\_A0020-00498\_IMG-0000309652

Genere: documentazione allegata

Tipo: fotografia colore

Codice identificativo: 650

Specifiche: <CONV302> da rivedere - proviene da IMR

Collocazione del file nell'archivio locale

C:\Documents and Settings\emmazanella\Desktop\archivio foto PATRIMONIO\oa\oa

Nome del file originale: 650.jpg

**FONTI E DOCUMENTI**

Tipo: inventario del museo

Autore: Zanella S.

Data: 1992

Foglio Carta: fol. 65

Nome dell'archivio: Inventario dei beni mobili di uso pubblico

**MOSTRE**

Titolo: L'Universo apparente delle cose

Luogo, sede espositiva, data: Gallarate, , 1992

## COMPILAZIONE

### COMPILAZIONE

Anno di redazione: 1996

Ente compilatore: Fondazione Galleria d'Arte Moderna e Contemporanea Silvio Zanella

Nome: Zanella, Emma

Funzionario responsabile: Zanella, Emma

### AGGIORNAMENTO-REVISIONE [1 / 2]

Anno di aggiornamento/revisione: 2002

Nome: Formenti, Giulia

Ente compilatore: Fondazione Galleria d'Arte Moderna e Contemporanea Silvio Zanella

### AGGIORNAMENTO-REVISIONE [2 / 2]

Anno di aggiornamento/revisione: 2009

Nome: Carrù, Laura

Ente compilatore: Fondazione Galleria d'Arte Moderna e Contemporanea Silvio Zanella