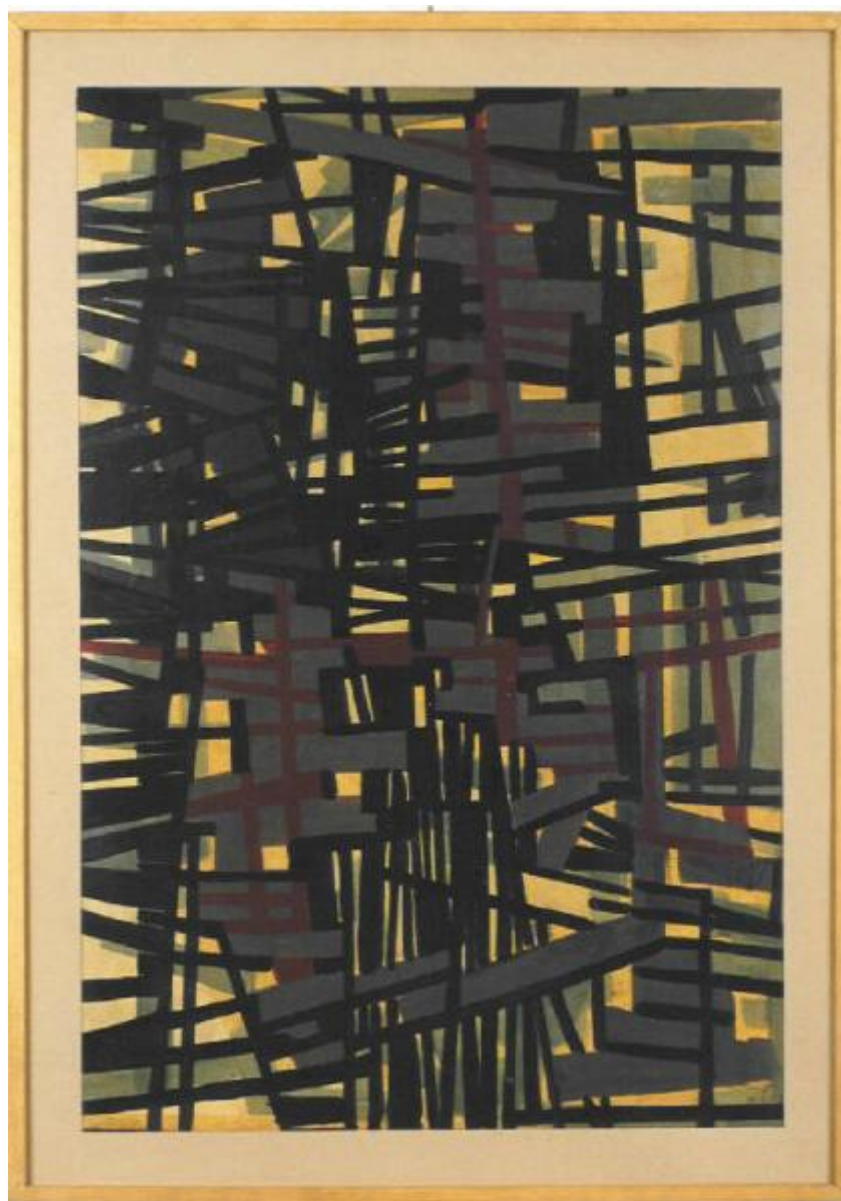


## Struttura IV

Monnini Alvaro



Link risorsa: <https://www.lombardiabeniculturali.it/opere-arte/schede/A0020-00504/>

Scheda SIRBeC: <https://www.lombardiabeniculturali.it/opere-arte/schede-complete/A0020-00504/>

## CODICI

Unità operativa: A0020

Numero scheda: 504

Codice scheda: A0020-00504

Tipo scheda: OA

Livello ricerca: C

### CODICE UNIVOCO

Codice regione: 03

Numero catalogo generale: 00669666

Ente schedatore: R03/ Fondazione Galleria d'Arte Moderna e Contemporanea Silvio Zanella

Ente competente: S27

## RELAZIONI

### RELAZIONI CON ALTRI BENI

Tipo relazione: è compreso

Tipo scheda: COL

Codice IDK della scheda correlata: COL-LMD30-0000004

## OGGETTO

Categoria dell'oggetto: pittura

### OGGETTO

Definizione: dipinto

Identificazione: opera isolata

Disponibilità del bene: reale

### SOGGETTO

Categoria generale: composizioni di invenzione

Identificazione: Composizione di linee rette

Titolo: Struttura IV

## LOCALIZZAZIONE GEOGRAFICO-AMMINISTRATIVA

### **INDICAZIONE DEL CONTENITORE FISICO**

Codice del contenitore fisico: 27050

Categoria del contenitore fisico: architettura

### **LOCALIZZAZIONE GEOGRAFICO-AMMINISTRATIVA ATTUALE**

Stato: Italia

Regione: Lombardia

Provincia: VA

Nome provincia: Varese

Codice ISTAT comune: 012070

Comune: Gallarate

### **COLLOCAZIONE SPECIFICA**

Tipologia: museo

Denominazione: Fondazione Galleria d'Arte Moderna e Contemporanea Silvio Zanella - Museo MA\*GA

Indirizzo: Via De Magri, 1

Denominazione struttura conservativa - livello 1: Museo MA\*GA

Tipologia struttura conservativa: museo

### **ALTRE LOCALIZZAZIONI GEOGRAFICO-AMMINISTRATIVE**

Tipo di localizzazione: luogo di provenienza/collocazione precedente

### **LOCALIZZAZIONE GEOGRAFICO-AMMINISTRATIVA**

Stato: Italia

Regione: Lombardia

Provincia: MI

Comune: Milano

### **COLLOCAZIONE SPECIFICA**

Tipologia: casa

Qualificazione: privata

Denominazione: Studio dell'artista

Denominazione struttura conservativa - livello 1: Collezione Micol Minnini De Palma

### **DATA**

Data ingresso: 1992 ante

Data uscita: 1992

## DATI PATRIMONIALI E COLLEZIONI

### INVENTARIO

Data: 1992

Numero: 656

Transcodifica del numero di inventario: 000656

### COLLEZIONI

Denominazione: Collezione permanente Galleria d'Arte Moderna e Contemporanea "Silvio Zanella"

## CRONOLOGIA

### CRONOLOGIA GENERICA

Secolo: sec. XX

Frazione di secolo: metà

### CRONOLOGIA SPECIFICA

Da: 1953

A: 1953

Motivazione cronologia: documentazione

## DEFINIZIONE CULTURALE

### AUTORE

Ruolo: pittore

Nome di persona o ente: Monnini Alvaro

Tipo intestazione: P

Dati anagrafici/Periodo di attività: 1922/ 1987

Motivazione dell'attribuzione: documentazione

## DATI TECNICI

### MATERIA E TECNICA

Materia: tempera su cartone

### MISURE

Unità: cm

Altezza: 90

Larghezza: 60

## DATI ANALITICI

### DESCRIZIONE

Indicazioni sull'oggetto

Opera costituita da una composizione di rette diagonali, orizzontali e verticali nere, rosse e grige sovrapposte a formare una griglia che occupa l'intero spazio a disposizione. Il colore è tonale; freddo (grigio, nero); piatto.

La stesura è uniforme; stratificata; piatta. La luce è contrastata.

Indicazioni sul soggetto: COSTRUZIONE: rette.

### ISCRIZIONI [1 / 6]

Classe di appartenenza: documentaria

Tecnica di scrittura: a pennarello

Tipo di caratteri: lettere capitali

Posizione: Al verso in alto a sinistra

Autore: Zanella

Trascrizione: N. inv. 656 / Monnini

### ISCRIZIONI [2 / 6]

Classe di appartenenza: documentaria

Tecnica di scrittura: a penna

Posizione: a fronte in basso a destra

Trascrizione: 4 / 20-3-53

### ISCRIZIONI [3 / 6]

Classe di appartenenza: documentaria

Posizione: a retro su etichetta

Trascrizione

Civico Museo Parisi Valle / via Leopoldo Giampaolo1 / Maccagno (Varese) / Arte in Italia nel Secondo Dopoguerra / Tra Concretismo e Nuova Astrazione / 21 ottobre 2001 - 17 febbraio 2002 / 14. Alvaro Monnini / Struttura IV, 1953.

### ISCRIZIONI [4 / 6]

Classe di appartenenza: documentaria

Posizione: a retro su etichetta

Trascrizione: Art Brokers s.r.l. Trasposrti Internazionali / Prestatore: Gam Gallarate / Autore: Monnini / Titolo: Struttura IV.

### ISCRIZIONI [5 / 6]

Classe di appartenenza: documentaria

Posizione: a retro su etichetta

Trascrizione

Civica Galleria d'Arte Moderna di Gallarate; Catalogazione regionale SIRBeC; Inventario opere Monnini n. 656; data: 15/11/96; disco: 001/504; operatore: Emma Zanella; direttore: Silavio Zanella.

**ISCRIZIONI [6 / 6]**

Classe di appartenenza: documentaria

Posizione: a retro su etichetta

Trascrizione: Alvaro Monnini / Struttura n. IV 1953 / firma per autentica: moglie Micol Monnini.

Notizie storico-critiche

Nel catalogo della Civica Galleria d'Arte Moderna di Gallarate, a cura di Silvio Zanella, del 1983, l'opera rientra nel capitolo dedicato all'Astrattismo ed il Concretismo italiano (M.A.C.).

## CONSERVAZIONE

**STATO DI CONSERVAZIONE**

Data: 1996

Stato di conservazione: buono

Fonte: dati verificati in sopralluogo

## CONDIZIONE GIURIDICA E VINCOLI

**CONDIZIONE GIURIDICA**

Indicazione generica: proprietà Ente pubblico territoriale

Indicazione specifica: Comune di Gallarate

Indirizzo: Via Giuseppe Verdi, 2 - 21013 Gallarate VA

**ACQUISIZIONE**

Tipo acquisizione: donazione

Nome: Monnini De Palma Micol

Data acquisizione: 1992

Luogo acquisizione: VA/ Gallarate/ Civica Galleria d'Arte Moderna

Note: fonte: atto di donazione, archivio Civica Galleria

## FONTI E DOCUMENTI DI RIFERIMENTO

**DOCUMENTAZIONE FOTOGRAFICA [1 / 7]**

Genere: documentazione esistente

Tipo: fotografia colore

Codice identificativo: Arch. Civica Galleria 656

Note: veduta frontale  
20 x 25 cm

Specifiche: <CONV302> da rivedere - proviene da FTA

**DOCUMENTAZIONE FOTOGRAFICA [2 / 7]**

Genere: documentazione esistente

Tipo: fotografia colore

Codice identificativo: Arch. Civica Galleria 656

Note: veduta frontale  
20 x 25 cm

Specifiche: <CONV302> da rivedere - proviene da FTA

**DOCUMENTAZIONE FOTOGRAFICA [3 / 7]**

Genere: documentazione esistente

Tipo: fotografia colore

Codice identificativo: Arch. Civica Galleria 656

Note: veduta frontale  
20 x 25 cm

Specifiche: <CONV302> da rivedere - proviene da FTA

**DOCUMENTAZIONE FOTOGRAFICA [4 / 7]**

Genere: documentazione esistente

Tipo: diapositiva colore

Codice identificativo: Arch. Civica Galleria 656

Note: veduta frontale  
6 x 6 cm

Specifiche: <CONV302> da rivedere - proviene da FTA

**DOCUMENTAZIONE FOTOGRAFICA [5 / 7]**

Genere: documentazione esistente

Tipo: fotografia colore

Codice identificativo: Arch. Civ. Gal. CD003 656

Specifiche: <CONV302> da rivedere - proviene da FTA

**DOCUMENTAZIONE FOTOGRAFICA [6 / 7]**

Genere: documentazione esistente

Tipo: fotografia colore

Codice identificativo: Arch. Civ. Gal. CD003 656

Specifiche: <CONV302> da rivedere - proviene da FTA

### **DOCUMENTAZIONE FOTOGRAFICA [7 / 7]**

Codice univoco della risorsa: SC\_OA\_A0020-00504\_IMG-0000309658

Genere: documentazione allegata

Tipo: fotografia colore

Codice identificativo: 656

Specifiche: <CONV302> da rivedere - proviene da IMR

Collocazione del file nell'archivio locale

C:\Documents and Settings\emmazanella\Desktop\archivio foto PATRIMONIO\oa\oa

Nome del file originale: 656.jpg

### **FONTI E DOCUMENTI**

Tipo: inventario del museo

Autore: Zanella S.

Data: 1992

Foglio Carta: fol. 66

Nome dell'archivio: Inventario dei beni mobili di uso pubblico

### **BIBLIOGRAFIA**

Genere: bibliografia specifica

Autore: Cavadini, L

Titolo libro o rivista

Arte in Italia nel secondo dopoguerra tra concretismo e nuova astrazione : opere dalle collezioni della Civica galleria d'arte moderna di Gallarate

Luogo di edizione: Maccagno

Anno di edizione: 2001

Codice scheda bibliografia: A0090-00032

V., pp., nn.: pp. 47, 87 n. 14

V., tavv., figg.: f. 14

### **MOSTRE**

Titolo: Arte in Italia nel secondo dopoguerra tra concretismo e nuova astrazione

Numero opera nel catalogo: n. 14

Luogo, sede espositiva, data: Maccagno, , 2001-2002

## **COMPILAZIONE**



**COMPILAZIONE**

Anno di redazione: 1996

Ente compilatore: Fondazione Galleria d'Arte Moderna e Contemporanea Silvio Zanella

Nome: Zanella, Emma

Funzionario responsabile: Zanella, Emma

**AGGIORNAMENTO-REVISIONE [1 / 2]**

Anno di aggiornamento/revisione: 2002

Nome: Formenti, Giulia

Ente compilatore: Fondazione Galleria d'Arte Moderna e Contemporanea Silvio Zanella

**AGGIORNAMENTO-REVISIONE [2 / 2]**

Anno di aggiornamento/revisione: 2009

Nome: Carrù, Laura

Ente compilatore: Fondazione Galleria d'Arte Moderna e Contemporanea Silvio Zanella