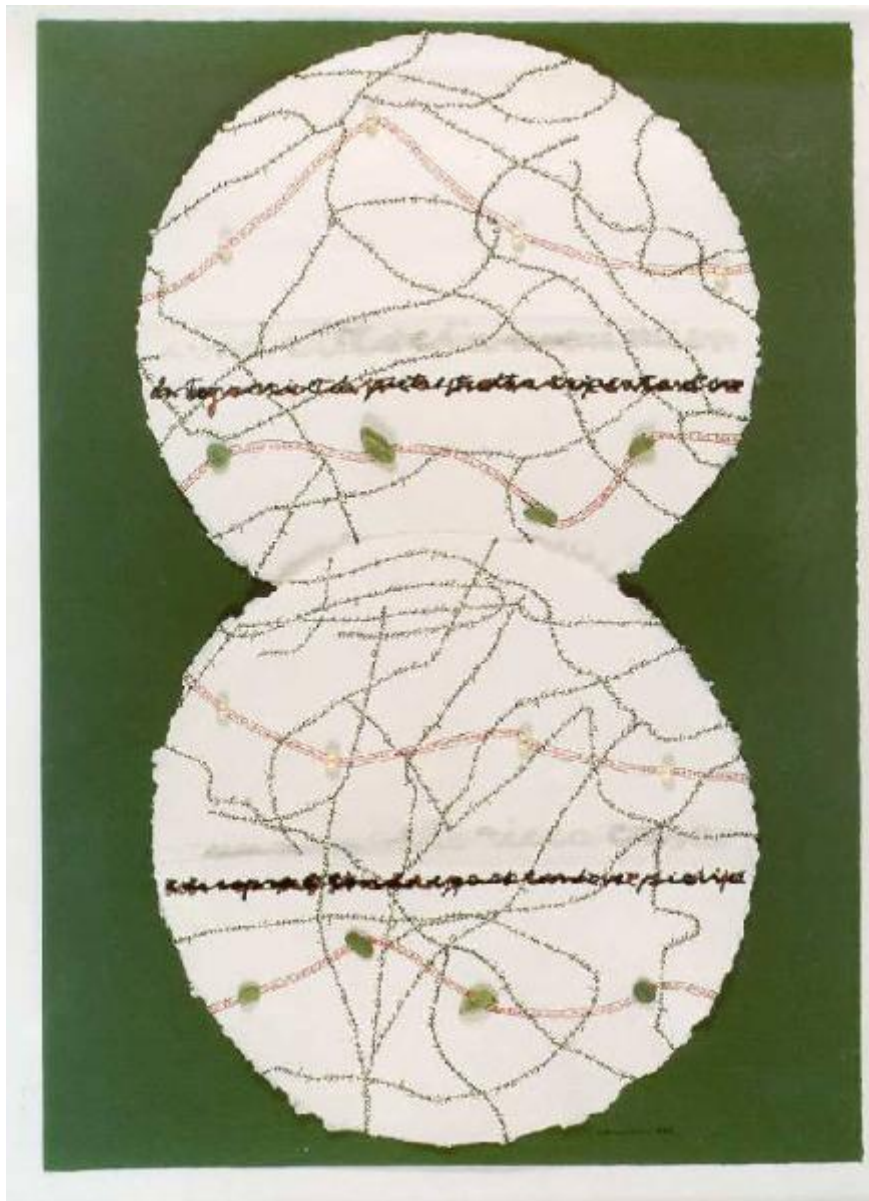


# La via della seta

Caruso Luciano



Link risorsa: <https://www.lombardiabeniculturali.it/opere-arte/schede/A0020-00622/>

Scheda SIRBeC: <https://www.lombardiabeniculturali.it/opere-arte/schede-complete/A0020-00622/>

## CODICI

Unità operativa: A0020

Numero scheda: 622

Codice scheda: A0020-00622

Tipo scheda: OA

Livello ricerca: C

### CODICE UNIVOCO

Codice regione: 03

Numero catalogo generale: 00669688

Ente schedatore: R03/ Fondazione Galleria d'Arte Moderna e Contemporanea Silvio Zanella

Ente competente: S27

## RELAZIONI

### RELAZIONI CON ALTRI BENI

Tipo relazione: è compreso

Tipo scheda: COL

Codice IDK della scheda correlata: COL-LMD30-0000004

## OGGETTO

Categoria dell'oggetto: pittura

### OGGETTO

Definizione: dipinto

Identificazione: opera isolata

Disponibilità del bene: reale

### SOGGETTO

Categoria generale: composizioni di invenzione

Identificazione: Composizione di segni liberi

Titolo: La via della seta

## LOCALIZZAZIONE GEOGRAFICO-AMMINISTRATIVA

### **INDICAZIONE DEL CONTENITORE FISICO**

Codice del contenitore fisico: 27050

Categoria del contenitore fisico: architettura

### **LOCALIZZAZIONE GEOGRAFICO-AMMINISTRATIVA ATTUALE**

Stato: Italia

Regione: Lombardia

Provincia: VA

Nome provincia: Varese

Codice ISTAT comune: 012070

Comune: Gallarate

### **COLLOCAZIONE SPECIFICA**

Tipologia: museo

Denominazione: Fondazione Galleria d'Arte Moderna e Contemporanea Silvio Zanella - Museo MA\*GA

Indirizzo: Via De Magri, 1

Denominazione struttura conservativa - livello 1: Museo MA\*GA

Tipologia struttura conservativa: museo

## **ALTRE LOCALIZZAZIONI GEOGRAFICO-AMMINISTRATIVE**

Tipo di localizzazione: luogo di provenienza/collocazione precedente

### **LOCALIZZAZIONE GEOGRAFICO-AMMINISTRATIVA**

Stato: Italia

Regione: Toscana

Provincia: FI

Comune: Firenze

### **COLLOCAZIONE SPECIFICA**

Tipologia: casa

Qualificazione: privata

Denominazione: Studio dell'artista Luciano Caruso

### **DATA**

Data ingresso: 1993

Data uscita: 1993

## DATI PATRIMONIALI E COLLEZIONI

### INVENTARIO

Data: 1993

Numero: 684

Transcodifica del numero di inventario: 000684

### COLLEZIONI

Denominazione: Collezione permanente Galleria d'Arte Moderna e Contemporanea "Silvio Zanella"

## CRONOLOGIA

### CRONOLOGIA GENERICA

Secolo: sec. XX

Frazione di secolo: fine

### CRONOLOGIA SPECIFICA

Da: 1993

A: 1993

Motivazione cronologia: data

## DEFINIZIONE CULTURALE

### AUTORE

Ruolo: pittore

Nome di persona o ente: Caruso Luciano

Tipo intestazione: P

Dati anagrafici/Periodo di attività: 1944/ 1992

Motivazione dell'attribuzione: firma

## DATI TECNICI

### MATERIA E TECNICA [1 / 2]

Materia: tecnica mista su carta

### MATERIA E TECNICA [2 / 2]

Materia: perle

### MISURE

Unità: cm

Altezza: 80

Larghezza: 60

## DATI ANALITICI

### DESCRIZIONE

Indicazioni sull'oggetto

Opera polimaterica a collage in cui al centro dello spazio compositivo verde si collocano due tondi bianchi modulati al loro interno da segni-scrittura-materia. Il colore è tonale; freddo (grigio, bianco, nero); caldo (rosso). I segni-scrittura sono in corsivo. La luce è diffusa.

Indicazioni sul soggetto: COSTRUZIONE: forme geometriche e segni-scrittura.

### ISCRIZIONI [1 / 3]

Classe di appartenenza: documentaria

Tecnica di scrittura: a penna

Tipo di caratteri: corsivo

Posizione: In basso a destra

Autore: Luciano Caruso

Trascrizione: L. Caruso 1993

### ISCRIZIONI [2 / 3]

Classe di appartenenza: documentaria

Tecnica di scrittura: a pennarello

Tipo di caratteri: lettere capitali

Posizione: Al verso in alto

Autore: Zanella

Trascrizione: Caruso N. 684 Galleria

### ISCRIZIONI [3 / 3]

Classe di appartenenza: documentaria

Posizione: a retro in basso a destra su etichetta

Trascrizione

Civica Galleria d'Arte Moderna di Gallarate: Autore: Luciano caruso / Titolo: La via della seta / La torre si è di pietra / e tutta coperta d'oro. / Tecnica: tempera, china, pietre e perle su carta a mano. / 1993.

Notizie storico-critiche: Poesia visiva.

## CONSERVAZIONE

## STATO DI CONSERVAZIONE

Data: 2002/12/13

Stato di conservazione: buono

Fonte: dati verificati in sopralluogo

## CONDIZIONE GIURIDICA E VINCOLI

### CONDIZIONE GIURIDICA

Indicazione generica: proprietà Ente pubblico territoriale

Indicazione specifica: Comune di Gallarate

Indirizzo: Via Giuseppe Verdi, 2 - 21013 Gallarate VA

### ACQUISIZIONE

Tipo acquisizione: donazione

Nome: Caruso Luciano

Data acquisizione: 1993

Luogo acquisizione: VA/ Gallarate/ Civica Galleria d'Arte Moderna

Note: fonte: atto di donazione, archivio Civica Galleria

## FONTI E DOCUMENTI DI RIFERIMENTO

### DOCUMENTAZIONE FOTOGRAFICA [1 / 6]

Genere: documentazione esistente

Tipo: fotografia colore

Codice identificativo: Arch. Civica Galleria 684

Note: 1998  
veduta frontale  
20 x 24 cm

Specifiche: <CONV302> da rivedere - proviene da FTA

### DOCUMENTAZIONE FOTOGRAFICA [2 / 6]

Genere: documentazione esistente

Tipo: fotografia colore

Codice identificativo: Arch. Civica Galleria 684

Note: 1998  
veduta frontale  
20 x 24 cm

Specifiche: <CONV302> da rivedere - proviene da FTA

**DOCUMENTAZIONE FOTOGRAFICA [3 / 6]**

Genere: documentazione esistente

Tipo: fotografia colore

Codice identificativo: Arch. Civica Galleria 684

Note: 1998  
veduta frontale  
20 x 24 cm

Specifiche: <CONV302> da rivedere - proviene da FTA

**DOCUMENTAZIONE FOTOGRAFICA [4 / 6]**

Genere: documentazione esistente

Tipo: diapositiva colore

Codice identificativo: Arch. Civica Galleria 684

Note: 1998  
veduta frontale  
6 x 6 cm

Specifiche: <CONV302> da rivedere - proviene da FTA

**DOCUMENTAZIONE FOTOGRAFICA [5 / 6]**

Genere: documentazione esistente

Tipo: fotografia colore

Codice identificativo: Arch. Civ. Gal. CD003 684

Specifiche: <CONV302> da rivedere - proviene da FTA

**DOCUMENTAZIONE FOTOGRAFICA [6 / 6]**

Codice univoco della risorsa: SC\_OA\_A0020-00622\_IMG-0000309681

Genere: documentazione allegata

Tipo: fotografia colore

Codice identificativo: 684

Specifiche: <CONV302> da rivedere - proviene da IMR

Collocazione del file nell'archivio locale  
C:\Documents and Settings\emmazanella\Desktop\archivio foto PATRIMONIO\oa\oa

Nome del file originale: 684.jpg

**FONTI E DOCUMENTI**

Tipo: inventario del museo

Autore: Zanella S.

Data: 1993

Foglio Carta: fol. 69

Nome dell'archivio: Inventario dei beni mobili di uso pubblico

### **MOSTRE**

Titolo: Luciano Caruso: mostra antologica 1963-1993

Luogo, sede espositiva, data: Gallarate, , 1993

## **COMPILAZIONE**

### **COMPILAZIONE**

Anno di redazione: 1998

Ente compilatore: Fondazione Galleria d'Arte Moderna e Contemporanea Silvio Zanella

Nome: Zanella, Emma

Funzionario responsabile: Zanella, Emma

### **AGGIORNAMENTO-REVISIONE [1 / 2]**

Anno di aggiornamento/revisione: 2002

Nome: Formenti, Giulia

Ente compilatore: Fondazione Galleria d'Arte Moderna e Contemporanea Silvio Zanella

### **AGGIORNAMENTO-REVISIONE [2 / 2]**

Anno di aggiornamento/revisione: 2009

Nome: Carrù, Laura

Ente compilatore: Fondazione Galleria d'Arte Moderna e Contemporanea Silvio Zanella