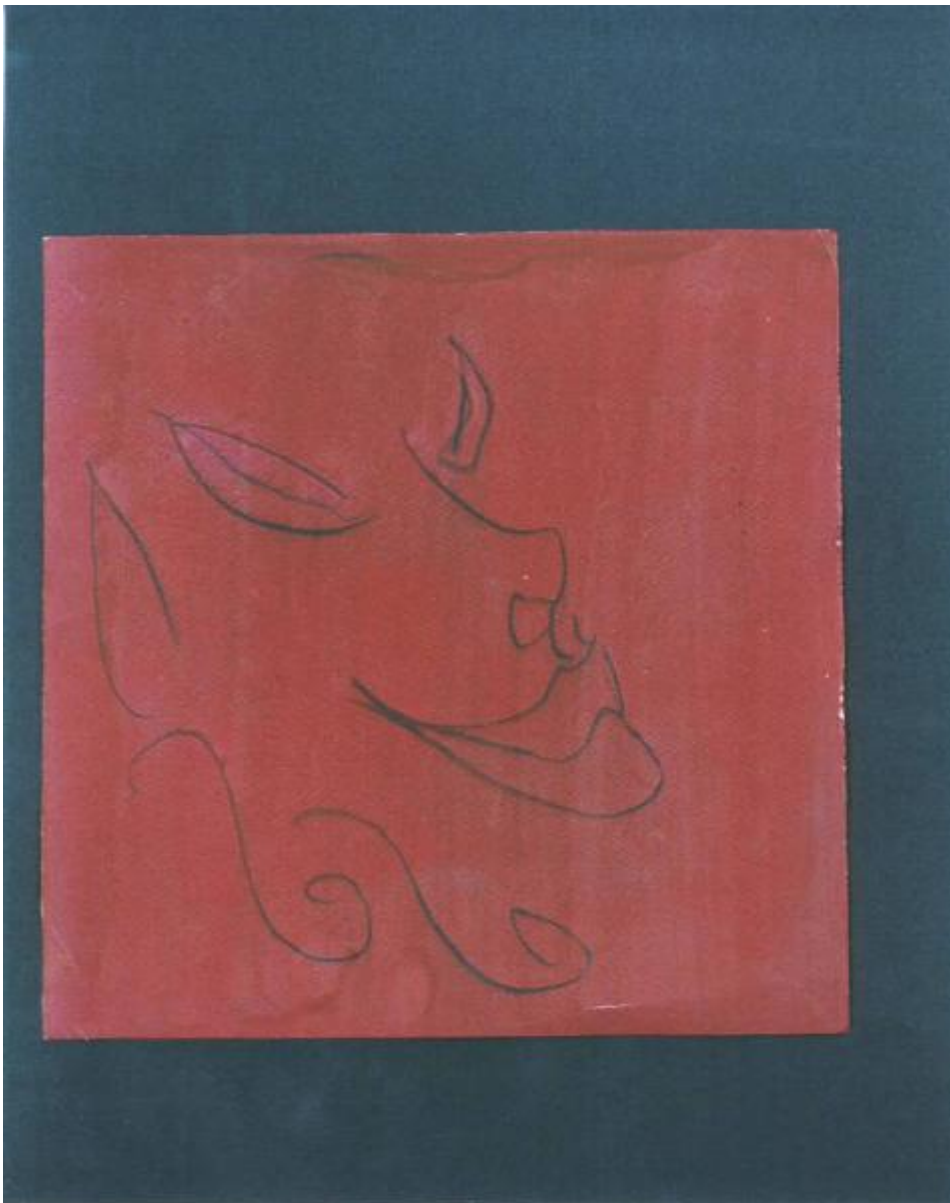


Il titolo Ã" illeggibile

De Moutaudin Ghislaine



Link risorsa: <https://www.lombardiabeniculturali.it/opere-arte/schede/A0020-00632/>

Scheda SIRBeC: <https://www.lombardiabeniculturali.it/opere-arte/schede-complete/A0020-00632/>

CODICI

Unità operativa: A0020

Numero scheda: 632

Codice scheda: A0020-00632

Tipo scheda: OA

Livello ricerca: C

CODICE UNIVOCO

Codice regione: 03

Numero catalogo generale: 00669698

Ente schedatore: R03/ Fondazione Galleria d'Arte Moderna e Contemporanea Silvio Zanella

Ente competente: S27

RELAZIONI

RELAZIONI CON ALTRI BENI

Tipo relazione: è compreso

Tipo scheda: COL

Codice IDK della scheda correlata: COL-LMD30-0000004

OGGETTO

Categoria dell'oggetto: pittura

OGGETTO

Definizione: disegno

Identificazione: opera isolata

Disponibilità del bene: reale

SOGGETTO

Categoria generale: mitologia

Identificazione: Dioniso

Titolo: il titolo è illeggibile

LOCALIZZAZIONE GEOGRAFICO-AMMINISTRATIVA

INDICAZIONE DEL CONTENITORE FISICO

Codice del contenitore fisico: 27050

Categoria del contenitore fisico: architettura

LOCALIZZAZIONE GEOGRAFICO-AMMINISTRATIVA ATTUALE

Stato: Italia

Regione: Lombardia

Provincia: VA

Nome provincia: Varese

Codice ISTAT comune: 012070

Comune: Gallarate

COLLOCAZIONE SPECIFICA

Tipologia: museo

Denominazione: Fondazione Galleria d'Arte Moderna e Contemporanea Silvio Zanella - Museo MA*GA

Indirizzo: Via De Magri, 1

Denominazione struttura conservativa - livello 1: Museo MA*GA

Tipologia struttura conservativa: museo

ALTRE LOCALIZZAZIONI GEOGRAFICO-AMMINISTRATIVE

Tipo di localizzazione: luogo di provenienza/collocazione precedente

LOCALIZZAZIONE GEOGRAFICO-AMMINISTRATIVA

Stato: Italia

Regione: Lombardia

Provincia: VA

Comune: Gallarate

COLLOCAZIONE SPECIFICA

Tipologia: casa

Qualificazione: privata

Denominazione: Studio dell'artista Ghislaine De Mountaudin

DATA

Data ingresso: 1993

Data uscita: 1994

DATI PATRIMONIALI E COLLEZIONI

INVENTARIO

Data: 1994

Numero: 699

Transcodifica del numero di inventario: 000699

COLLEZIONI

Denominazione: Collezione permanente Galleria d'Arte Moderna e Contemporanea "Silvio Zanella"

CRONOLOGIA

CRONOLOGIA GENERICA

Secolo: sec. XX

Frazione di secolo: fine

CRONOLOGIA SPECIFICA

Da: 1993

A: 1993

Motivazione cronologia: data

DEFINIZIONE CULTURALE

AUTORE

Ruolo: pittore

Nome di persona o ente: De Mountaudin Ghislaine

Tipo intestazione: P

Dati anagrafici/Periodo di attività: 1954/

Motivazione dell'attribuzione: firma

DATI TECNICI

MATERIA E TECNICA [1 / 2]

Materia: cartoncino colorato

MATERIA E TECNICA [2 / 2]

Materia: disegno

MISURE

Unità: cm

Altezza: 35

Larghezza: 35

DATI ANALITICI

DESCRIZIONE

Indicazioni sull'oggetto

Opera pittorica che rappresenta in un campo rosso quadrato, a brevi tratti, un volto con grandi occhi e labbra accentuate.

Il colore è tonale; caldo (rosso); piatto. La luce è uniforme.

Indicazioni sul soggetto: DIVINITA': Dioniso.

ISCRIZIONI [1 / 2]

Classe di appartenenza: documentaria

Tecnica di scrittura: a penna

Tipo di caratteri: corsivo

Posizione: Al verso in basso a destra

Autore: Ghislaine De Monaudin

Trascrizione: G. De Monaudin / (?) / Palazzo Ducale / Mantova / Agosto 1993

ISCRIZIONI [2 / 2]

Classe di appartenenza: documentaria

Tecnica di scrittura: a penna

Tipo di caratteri: lettere capitali, corsivo

Posizione: a retro in basso

Autore: Silvio Zanella

Trascrizione: Ingressato al n. 699 del registro dipinti e sculture Zanella / n. 699 inventario Gallarate

Notizie storico-critiche

Nel catalogo ragionato della Civica Galleria d'arte Moderna di Gallarate, del 1983, a cura di Silvio Zanella, l'opera viene inserita nel capitolo dedicato alle Arti sperimentali e concettuali.

CONSERVAZIONE

STATO DI CONSERVAZIONE

Data: 2002/12/19

Stato di conservazione: discreto

Indicazioni specifiche: alcune macchie e segni diffusi

Fonte: dati verificati in sopralluogo

CONDIZIONE GIURIDICA E VINCOLI

CONDIZIONE GIURIDICA

Indicazione generica: proprietà Ente pubblico territoriale

Indicazione specifica: Comune di Gallarate

Indirizzo: Via Giuseppe Verdi, 2 - 21013 Gallarate VA

ACQUISIZIONE

Tipo acquisizione: donazione

Nome: Zanella Emma

Data acquisizione: 1994

Luogo acquisizione: VA/ Gallarate/ Civica Galleria d'Arte Moderna

Note: fonte: atto di donazione, archivio Civica Galleria

FONTI E DOCUMENTI DI RIFERIMENTO

DOCUMENTAZIONE FOTOGRAFICA [1 / 8]

Genere: documentazione esistente

Tipo: fotografia colore

Codice identificativo: Arch. Civica Galleria 699

Note: 1998
veduta frontale
20 x 25 cm

Specifiche: <CONV302> da rivedere - proviene da FTA

DOCUMENTAZIONE FOTOGRAFICA [2 / 8]

Genere: documentazione esistente

Tipo: fotografia colore

Codice identificativo: Arch. Civica Galleria 699

Note: 1998
veduta frontale
20 x 25 cm

Specifiche: <CONV302> da rivedere - proviene da FTA

DOCUMENTAZIONE FOTOGRAFICA [3 / 8]

Genere: documentazione esistente

Tipo: fotografia colore

Codice identificativo: Arch. Civica Galleria 699

Note: 1998
veduta frontale
20 x 25 cm

Specifiche: <CONV302> da rivedere - proviene da FTA

DOCUMENTAZIONE FOTOGRAFICA [4 / 8]

Genere: documentazione esistente

Tipo: diapositiva colore

Codice identificativo: Arch. Civica Galleria 699

Note: 1998
veduta frontale
6 x 6 cm

Specifiche: <CONV302> da rivedere - proviene da FTA

DOCUMENTAZIONE FOTOGRAFICA [5 / 8]

Genere: documentazione esistente

Tipo: fotografia colore

Codice identificativo: Arch. Civ. Gal. CD003 699

Specifiche: <CONV302> da rivedere - proviene da FTA

DOCUMENTAZIONE FOTOGRAFICA [6 / 8]

Genere: documentazione esistente

Tipo: negativo colore

Codice identificativo: Arch. Civica Galleria 699

Specifiche: <CONV302> da rivedere - proviene da FTA

DOCUMENTAZIONE FOTOGRAFICA [7 / 8]

Genere: documentazione esistente

Tipo: fotografia colore

Codice identificativo: Arch. Civ. Gal. CD003 699

Specifiche: <CONV302> da rivedere - proviene da FTA

DOCUMENTAZIONE FOTOGRAFICA [8 / 8]

Codice univoco della risorsa: SC_OA_A0020-00632_IMG-0000309691

Genere: documentazione allegata

Tipo: fotografia colore

Codice identificativo: 699

Specifiche: <CONV302> da rivedere - proviene da IMR

Collocazione del file nell'archivio locale

C:\Documents and Settings\emmazanella\Desktop\archivio foto PATRIMONIO\oa\oa

Nome del file originale: 699.jpg

FONTI E DOCUMENTI

Tipo: inventario del museo

Autore: Zanella S.

Data: 1994

Foglio Carta: fol. 70

Nome dell'archivio: Inventario dei beni mobili di uso pubblico

BIBLIOGRAFIA

Genere: bibliografia specifica

MOSTRE

Titolo: Moltodiligentiosservazioni

Luogo, sede espositiva, data: Gallarate, , 1994

COMPILAZIONE

COMPILAZIONE

Anno di redazione: 1998

Ente compilatore: Fondazione Galleria d'Arte Moderna e Contemporanea Silvio Zanella

Nome: Zanella, Emma

Funzionario responsabile: Zanella, Emma

AGGIORNAMENTO-REVISIONE [1 / 2]

Anno di aggiornamento/revisione: 2002

Nome: Formenti, Giulia

Ente compilatore: Fondazione Galleria d'Arte Moderna e Contemporanea Silvio Zanella

AGGIORNAMENTO-REVISIONE [2 / 2]

Anno di aggiornamento/revisione: 2009

Nome: Carrù, Laura

Ente compilatore: Fondazione Galleria d'Arte Moderna e Contemporanea Silvio Zanella