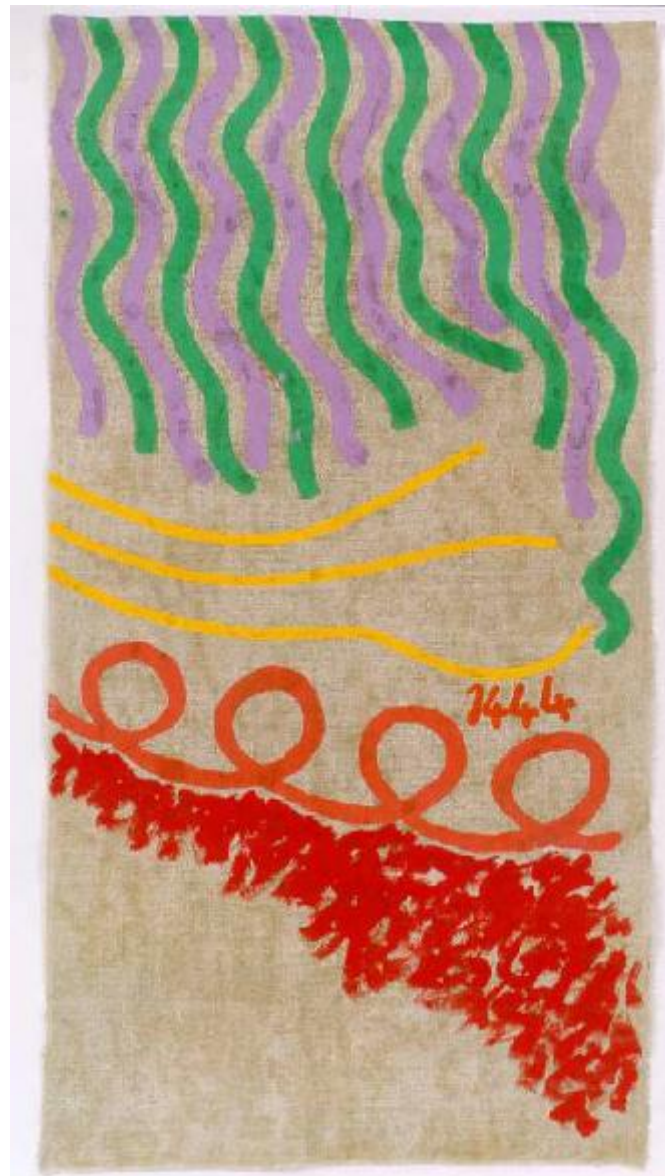


Tre linee con arabesco 1444

Griffa Giorgio



Link risorsa: <https://www.lombardiabeniculturali.it/opere-arte/schede/A0020-00652/>

Scheda SIRBeC: <https://www.lombardiabeniculturali.it/opere-arte/schede-complete/A0020-00652/>

CODICI

Unità operativa: A0020

Numero scheda: 652

Codice scheda: A0020-00652

Tipo scheda: OA

Livello ricerca: C

CODICE UNIVOCO

Codice regione: 03

Numero catalogo generale: 00669713

Ente schedatore: R03/ Fondazione Galleria d'Arte Moderna e Contemporanea Silvio Zanella

Ente competente: S27

RELAZIONI

RELAZIONI CON ALTRI BENI

Tipo relazione: è compreso

Tipo scheda: COL

Codice IDK della scheda correlata: COL-LMD30-0000004

OGGETTO

Categoria dell'oggetto: pittura

OGGETTO

Definizione: dipinto

Identificazione: opera isolata

Disponibilità del bene: documentato

SOGGETTO

Categoria generale: composizioni di invenzione

Identificazione: Composizione di linee e forme

Titolo: Tre linee con arabesco 1444

LOCALIZZAZIONE GEOGRAFICO-AMMINISTRATIVA

INDICAZIONE DEL CONTENITORE FISICO

Codice del contenitore fisico: 27050

Categoria del contenitore fisico: architettura

LOCALIZZAZIONE GEOGRAFICO-AMMINISTRATIVA ATTUALE

Stato: Italia

Regione: Lombardia

Provincia: VA

Nome provincia: Varese

Codice ISTAT comune: 012070

Comune: Gallarate

COLLOCAZIONE SPECIFICA

Tipologia: museo

Denominazione: Fondazione Galleria d'Arte Moderna e Contemporanea Silvio Zanella - Museo MA*GA

Indirizzo: Via De Magri, 1

Denominazione struttura conservativa - livello 1: Museo MA*GA

Tipologia struttura conservativa: museo

ALTRE LOCALIZZAZIONI GEOGRAFICO-AMMINISTRATIVE

COLLOCAZIONE SPECIFICA

Tipologia: palazzo

Qualificazione: comunale

Specifiche: piano rialzato, sala mostra, corridoio

DATI PATRIMONIALI E COLLEZIONI

INVENTARIO

Data: 1996

Numero: 727

Transcodifica del numero di inventario: 000727

COLLEZIONI

Denominazione: Collezione permanente Galleria d'Arte Moderna e Contemporanea "Silvio Zanella"

CRONOLOGIA

CRONOLOGIA GENERICA

Secolo: sec. XX

Frazione di secolo: fine

CRONOLOGIA SPECIFICA

Da: 1994

A: 1994

Motivazione cronologia: data

DEFINIZIONE CULTURALE

AUTORE

Ruolo: pittore

Nome di persona o ente: Griffa Giorgio

Tipo intestazione: P

Dati anagrafici/Periodo di attività: 1936/

Motivazione dell'attribuzione: firma

DATI TECNICI

MATERIA E TECNICA

Materia: tempera su tela

MISURE

Unità: cm

Altezza: 118

Larghezza: 60

DATI ANALITICI

DESCRIZIONE

Indicazioni sull'oggetto

Opera pittorica caratterizzata da grosse linee ondulate che scendono dall'alto verso il centro dello spazio compositivo, fino a incontrare segni orizzontali che modulano la metà inferiore della tela.

Il colore è caldo; (rosso, giallo); freddo (viola, verde). La stesura è sottile.

La struttura è ritmica (ondulata, a spirale).

Indicazioni sul soggetto: COSTRUZIONE: linee e segni.

ISCRIZIONI [1 / 2]

Classe di appartenenza: documentaria

Tecnica di scrittura: a pennarello

Tipo di caratteri: corsivo

Posizione: Al verso in alto al centro

Autore: Giorgio Griffa

Trascrizione: Giorgio Griffa / 94

ISCRIZIONI [2 / 2]

Classe di appartenenza: documentaria

Posizione: a retro su etichetta

Trascrizione

XVIII Premio Nazionale Città di Gallarate 1995: Proprietario: Giorgio Griffa / 10121 Torino, via Avogadro, 19 tel. 011-5621564 / Autore: Griffa Giorgio / Titolo: Tre linee con arabesco n. 1444 Anno di esecuzione: 1994 / Materiale pittorico: Tempera, Altezza cm: 118, Base cm 60 / prezzo: £ 8.500.000.

Notizie storico-critiche

Nel catalogo ragionato della Civica Galleria d'Arte Moderna di Gallarate del 1983, a cura di Silvio Zanella, l'opera viene inserita nel capitolo dedicato all'Astrattismo e Concretismo italiano.

CONSERVAZIONE

STATO DI CONSERVAZIONE

Data: 2002/12/19

Stato di conservazione: buono

Fonte: dati verificati in sopralluogo

CONDIZIONE GIURIDICA E VINCOLI

CONDIZIONE GIURIDICA

Indicazione generica: proprietà Ente pubblico territoriale

Indicazione specifica: Comune di Gallarate

Indirizzo: Via Giuseppe Verdi, 2 - 21013 Gallarate VA

ACQUISIZIONE

Tipo acquisizione: donazione

Nome: Premio Nazionale Città di Gallarate

Data acquisizione: 1996

Luogo acquisizione: VA/ Gallarate/ Civica Galleria d'Arte Moderna

Note: fonte: atto di donazione, archivio Civica Galleria

FONTI E DOCUMENTI DI RIFERIMENTO

DOCUMENTAZIONE FOTOGRAFICA [1 / 7]

Genere: documentazione esistente

Tipo: fotografia colore

Codice identificativo: Arch. Civica Galleria 727

Note: 1998
veduta frontale
20 x 25 cm

Specifiche: <CONV302> da rivedere - proviene da FTA

DOCUMENTAZIONE FOTOGRAFICA [2 / 7]

Genere: documentazione esistente

Tipo: fotografia colore

Codice identificativo: Arch. Civica Galleria 727

Note: 1998
veduta frontale
20 x 25 cm

Specifiche: <CONV302> da rivedere - proviene da FTA

DOCUMENTAZIONE FOTOGRAFICA [3 / 7]

Genere: documentazione esistente

Tipo: fotografia colore

Codice identificativo: Arch. Civica Galleria 727

Note: 1998
veduta frontale
20 x 25 cm

Specifiche: <CONV302> da rivedere - proviene da FTA

DOCUMENTAZIONE FOTOGRAFICA [4 / 7]

Genere: documentazione esistente

Tipo: diapositiva colore

Codice identificativo: Arch. Civ. Gal. CD003 297

Note: 1998
veduta frontale
6 x 6 cm

Specifiche: <CONV302> da rivedere - proviene da FTA

DOCUMENTAZIONE FOTOGRAFICA [5 / 7]

Genere: documentazione esistente

Tipo: diapositiva colore

Codice identificativo: Arch. Civ. Gal. CD003 297

Note: 1998
veduta frontale
11 x 14 cm

Specifiche: <CONV302> da rivedere - proviene da FTA

DOCUMENTAZIONE FOTOGRAFICA [6 / 7]

Genere: documentazione esistente

Tipo: fotografia colore

Codice identificativo: Arch. Civ. Gal. CD001 727

Specifiche: <CONV302> da rivedere - proviene da FTA

DOCUMENTAZIONE FOTOGRAFICA [7 / 7]

Codice univoco della risorsa: SC_OA_A0020-00652_IMG-0000309706

Genere: documentazione allegata

Tipo: fotografia colore

Codice identificativo: 727

Specifiche: <CONV302> da rivedere - proviene da IMR

Collocazione del file nell'archivio locale
C:\Documents and Settings\emmazanella\Desktop\archivio foto PATRIMONIO\oa\oa

Nome del file originale: 727.jpg

FONTI E DOCUMENTI

Tipo: inventario del museo

Autore: Zanella S.

Data: 1995

Foglio Carta: fol. 73

Nome dell'archivio: Inventario dei beni mobili di uso pubblico

BIBLIOGRAFIA [1 / 3]

Genere: bibliografia di confronto

Autore: Bonomi G.

Titolo libro o rivista: Pittura 70. Pittura pittura e astrazione analitica

Luogo di edizione: Chiavari

Anno di edizione: 2004

Codice scheda bibliografia: A0070-00009

BIBLIOGRAFIA [2 / 3]

Genere: bibliografia specifica

Autore: Riflessione ridefinizione

Titolo contributo: Riflessione e ridefinizione della pittura astratta. XVIII Premio Nazionale Arti Visive Città di Gallarate

Luogo di edizione: Gallarate

Anno di edizione: 1995

V., pp., nn.: p. 101

BIBLIOGRAFIA [3 / 3]

Genere: bibliografia specifica

Autore: Cavadini, L

Titolo libro o rivista

Arte in Italia nel secondo dopoguerra tra concretismo e nuova astrazione : opere dalle collezioni della Civica galleria d'arte moderna di Gallarate

Luogo di edizione: Maccagno

Anno di edizione: 2001

Codice scheda bibliografia: A0090-00032

V., pp., nn.: pp. 79, 87 n. 47

V., tavv., figg.: f. 47

MOSTRE [1 / 3]

Titolo: Riflessione e ridefinizione della pittura astratta. XVIII Premio Nazionale Arti Visive Città di Gallarate

Luogo, sede espositiva, data: Gallarate, , 1995

MOSTRE [2 / 3]

Titolo: Arte in Italia nel secondo dopoguerra tra concretismo e nuova astrazione

Numero opera nel catalogo: 47

Luogo, sede espositiva, data: Maccagno, Museo Parisi Valle, , 2001

MOSTRE [3 / 3]

Titolo: Pittura 70. Pittura pittura e astrazione analitica

Luogo, sede espositiva, data: Gallarate, Civica Galleria d'Arte Moderna, , 2004

COMPILAZIONE

COMPILAZIONE

Anno di redazione: 1998

Ente compilatore: Fondazione Galleria d'Arte Moderna e Contemporanea Silvio Zanella

Nome: Zanella, Emma

Funzionario responsabile: Zanella, Emma

AGGIORNAMENTO-REVISIONE [1 / 2]

Anno di aggiornamento/revisione: 2002

Nome: Formenti, Giulia

Ente compilatore: Fondazione Galleria d'Arte Moderna e Contemporanea Silvio Zanella

AGGIORNAMENTO-REVISIONE [2 / 2]

Anno di aggiornamento/revisione: 2009

Nome: Carrù, Laura

Ente compilatore: Fondazione Galleria d'Arte Moderna e Contemporanea Silvio Zanella