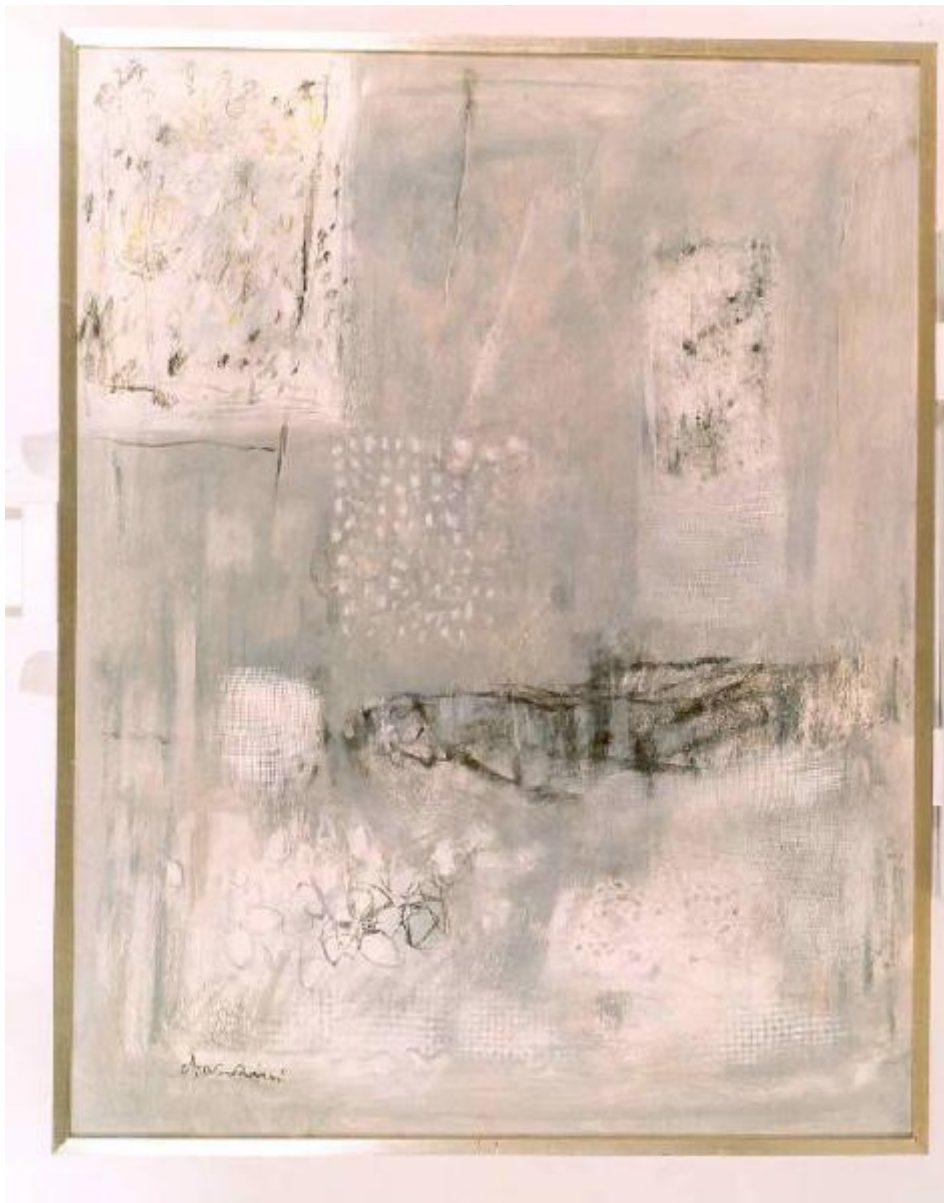


Composizione natura

Fazzini Enrico



Link risorsa: <https://www.lombardiabeniculturali.it/opere-arte/schede/A0020-00675/>

Scheda SIRBeC: <https://www.lombardiabeniculturali.it/opere-arte/schede-complete/A0020-00675/>

CODICI

Unità operativa: A0020

Numero scheda: 675

Codice scheda: A0020-00675

Tipo scheda: OA

Livello ricerca: C

CODICE UNIVOCO

Codice regione: 03

Numero catalogo generale: 00669736

Ente schedatore: R03/ Fondazione Galleria d'Arte Moderna e Contemporanea Silvio Zanella

Ente competente: S27

RELAZIONI

RELAZIONI CON ALTRI BENI

Tipo relazione: è compreso

Tipo scheda: COL

Codice IDK della scheda correlata: COL-LMD30-0000004

OGGETTO

Categoria dell'oggetto: pittura

OGGETTO

Definizione: dipinto

Identificazione: opera isolata

Disponibilità del bene: reale

SOGGETTO

Categoria generale: composizioni di invenzione

Identificazione: Composizione di forme e segni liberi

Titolo: Composizione natura

LOCALIZZAZIONE GEOGRAFICO-AMMINISTRATIVA

INDICAZIONE DEL CONTENITORE FISICO

Codice del contenitore fisico: 27050

Categoria del contenitore fisico: architettura

LOCALIZZAZIONE GEOGRAFICO-AMMINISTRATIVA ATTUALE

Stato: Italia

Regione: Lombardia

Provincia: VA

Nome provincia: Varese

Codice ISTAT comune: 012070

Comune: Gallarate

COLLOCAZIONE SPECIFICA

Tipologia: museo

Denominazione: Fondazione Galleria d'Arte Moderna e Contemporanea Silvio Zanella - Museo MA*GA

Indirizzo: Via De Magri, 1

Denominazione struttura conservativa - livello 1: Museo MA*GA

Tipologia struttura conservativa: museo

ALTRE LOCALIZZAZIONI GEOGRAFICO-AMMINISTRATIVE

Tipo di localizzazione: luogo di provenienza/collocazione precedente

LOCALIZZAZIONE GEOGRAFICO-AMMINISTRATIVA [1 / 2]

Stato: Italia

Regione: Lombardia

Provincia: VA

Comune: Gallarate

COLLOCAZIONE SPECIFICA [1 / 2]

Tipologia: casa

Qualificazione: privata

Denominazione: Studio dell'artista Enrico Fazzini

DATA [1 / 2]

Data ingresso: 1993

Data uscita: 1996

Tipo di localizzazione: luogo di collocazione successiva

LOCALIZZAZIONE GEOGRAFICO-AMMINISTRATIVA [2 / 2]

Stato: Italia

Regione: Lombardia

Provincia: VA

Comune: Gallarate

COLLOCAZIONE SPECIFICA [2 / 2]

Tipologia: palazzo

Qualificazione: comunale

Denominazione: Civica Galleria d'Arte Moderna

Complesso monumentale di appartenenza: Palazzo Pubblici Uffici

Denominazione struttura conservativa - livello 1: Civica Galleria d'Arte Moderna

Specifiche: piano rialzato, deposito I, parete sinistra, scaffale 9

DATA [2 / 2]

Data ingresso: 1996

Data uscita: 2008

DATI PATRIMONIALI E COLLEZIONI

INVENTARIO

Data: 1996

Numero: 753

Transcodifica del numero di inventario: 000753

COLLEZIONI

Denominazione: Collezione permanente Galleria d'Arte Moderna e Contemporanea "Silvio Zanella"

CRONOLOGIA

CRONOLOGIA GENERICA

Secolo: sec. XX

Frazione di secolo: fine

CRONOLOGIA SPECIFICA

Da: 1993

A: 1993

Motivazione cronologia: data

DEFINIZIONE CULTURALE

AUTORE

Ruolo: pittore

Nome di persona o ente: Fazzini Enrico

Tipo intestazione: P

Dati anagrafici/Periodo di attività: 1926/

Motivazione dell'attribuzione: firma

DATI TECNICI

MATERIA E TECNICA

Materia: olio su tela

MISURE

Unità: cm

Altezza: 90

Larghezza: 70

DATI ANALITICI

DESCRIZIONE

Indicazioni sull'oggetto

Opera pittorica costituita da piccoli segni-scrittura composti in forme geometriche quadrangolari collocate in uno spazio atmosferico aperto.

Il colore è tonale; freddo (azzurro, viola); acromatico (grigio). La stesura è veloce, nervosa, frammentata. La struttura è statica. La luce è frontale e uniforme.

Indicazioni sul soggetto: COSTRUZIONE: segni scrittura e forme geometriche.

ISCRIZIONI [1 / 4]

Classe di appartenenza: documentaria

Tecnica di scrittura: a pennello

Tipo di caratteri: corsivo

Posizione: Al verso e su telaio

Autore: Enrico Fazzini

Trascrizione: Fazzini

ISCRIZIONI [2 / 4]

Classe di appartenenza: documentaria

Tecnica di scrittura: a pennarello

Tipo di caratteri: corsivo

Posizione: a retro sulla tela in alto a sinistra

Autore: Enrico Fazzini

Trascrizione: olio su tela / cm.70x90 / titolo: / composizione natura

ISCRIZIONI [3 / 4]

Classe di appartenenza: documentaria

Tecnica di scrittura: a pennarello

Tipo di caratteri: corsivo

Posizione: a retro sulla tela in alto a destra

Autore: Enrico Fazzini

Trascrizione: E. Fazzini / 1993 / 0518

ISCRIZIONI [4 / 4]

Classe di appartenenza: documentaria

Tecnica di scrittura: a pennarello

Tipo di caratteri: lettere capitali

Posizione: a retro sul telaio in alto a destra

Autore: Enrico Fazzini

Trascrizione: E. Fazzini - Gallarate / via Montenero 11 tel.796079

Notizie storico-critiche

Nel catalogo ragionato della Civica Galleria d'Arte Moderna di Gallarate del 1983, a cura di Silvio Zanella, l'opera viene inserita nel capitolo dedicato all'Arte Informale, Materica, Segnica, Gestuale.

CONSERVAZIONE

STATO DI CONSERVAZIONE

Data: 2003/01/07

Stato di conservazione: buono

Fonte: dati verificati in sopralluogo

CONDIZIONE GIURIDICA E VINCOLI

CONDIZIONE GIURIDICA

Indicazione generica: proprietà Ente pubblico territoriale

Indicazione specifica: Comune di Gallarate

Indirizzo: Via Giuseppe Verdi, 2 - 21013 Gallarate VA

ACQUISIZIONE

Tipo acquisizione: donazione

Nome: Fazzini Enrico

Data acquisizione: 1996

Luogo acquisizione: VA/ Gallarate/ Civica Galleria d'Arte Moderna

Note: fonte: atto di donazione, archivio Civica Galleria

FONTI E DOCUMENTI DI RIFERIMENTO

DOCUMENTAZIONE FOTOGRAFICA [1 / 6]

Genere: documentazione esistente

Tipo: fotografia colore

Codice identificativo: Arch. Civica Galleria 753

Note: 1998
veduta frontale
20 x 25 cm

Specifiche: <CONV302> da rivedere - proviene da FTA

DOCUMENTAZIONE FOTOGRAFICA [2 / 6]

Genere: documentazione esistente

Tipo: fotografia colore

Codice identificativo: Arch. Civica Galleria 753

Note: 1998
veduta frontale
20 x 25 cm

Specifiche: <CONV302> da rivedere - proviene da FTA

DOCUMENTAZIONE FOTOGRAFICA [3 / 6]

Genere: documentazione esistente

Tipo: fotografia colore

Codice identificativo: Arch. Civica Galleria 753

Note: 1998
veduta frontale
20 x 25 cm

Specifiche: <CONV302> da rivedere - proviene da FTA

DOCUMENTAZIONE FOTOGRAFICA [4 / 6]

Genere: documentazione esistente

Tipo: diapositiva colore

Codice identificativo: Arch. Civ. Gal. CD003 297

Note: 1998
veduta frontale
6 x 6 cm

Specifiche: <CONV302> da rivedere - proviene da FTA

DOCUMENTAZIONE FOTOGRAFICA [5 / 6]

Genere: documentazione esistente

Tipo: fotografia colore

Codice identificativo: Arch. Civ. Gal. CD001 753

Specifiche: <CONV302> da rivedere - proviene da FTA

DOCUMENTAZIONE FOTOGRAFICA [6 / 6]

Codice univoco della risorsa: SC_OA_A0020-00675_IMG-0000309729

Genere: documentazione allegata

Tipo: fotografia colore

Codice identificativo: 753

Specifiche: <CONV302> da rivedere - proviene da IMR

Collocazione del file nell'archivio locale
C:\Documents and Settings\emmazanella\Desktop\archivio foto PATRIMONIO\oa\oa

Nome del file originale: 753.jpg

FONTI E DOCUMENTI

Tipo: inventario del museo

Autore: Zanella S.

Data: 1995

Foglio Carta: fol. 76

Nome dell'archivio: Inventario dei beni mobili di uso pubblico

BIBLIOGRAFIA

Genere: bibliografia specifica

Autore: Negri B.

Titolo contributo: Gallarate: itinerari della pittura contemporanea

Luogo di edizione: Gallarate

Anno di edizione: 1995

V., pp., nn.: 50

MOSTRE

Titolo: Gallarate: itinerari della pittura contemporanea

Numero opera nel catalogo: 50

Luogo, sede espositiva, data: Gallarate, , 1995

COMPILAZIONE

COMPILAZIONE

Anno di redazione: 1998

Ente compilatore: Fondazione Galleria d'Arte Moderna e Contemporanea Silvio Zanella

Nome: Zanella, Emma

Funzionario responsabile: Zanella, Emma

AGGIORNAMENTO-REVISIONE [1 / 2]

Anno di aggiornamento/revisione: 2002

Nome: Formenti, Giulia

Ente compilatore: Fondazione Galleria d'Arte Moderna e Contemporanea Silvio Zanella

AGGIORNAMENTO-REVISIONE [2 / 2]

Anno di aggiornamento/revisione: 2009

Nome: Carrù, Laura

Ente compilatore: Fondazione Galleria d'Arte Moderna e Contemporanea Silvio Zanella