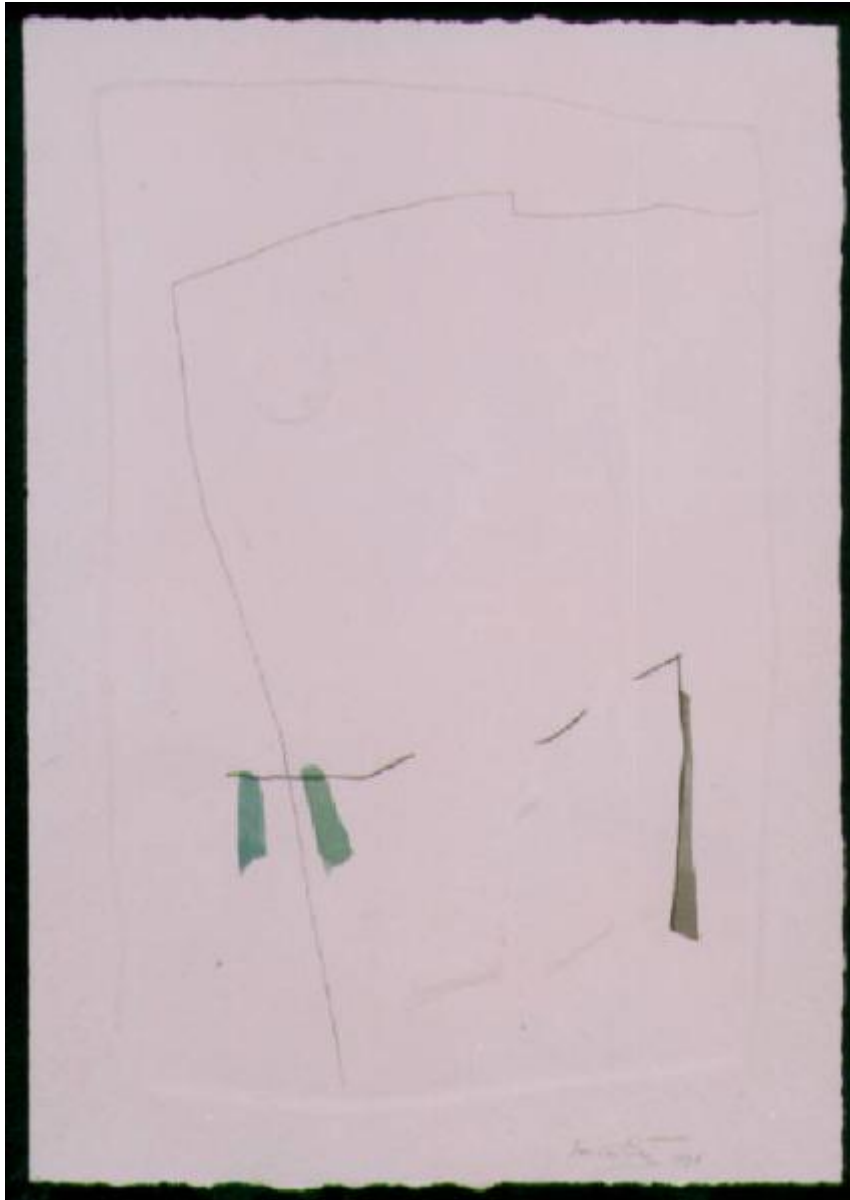


# Evocazione

Corti Emilio



Link risorsa: <https://www.lombardiabenculturali.it/opere-arte/schede/A0020-00742/>

Scheda SIRBeC: <https://www.lombardiabenculturali.it/opere-arte/schede-complete/A0020-00742/>

## CODICI

Unità operativa: A0020

Numero scheda: 742

Codice scheda: A0020-00742

Tipo scheda: OA

Livello ricerca: C

### CODICE UNIVOCO

Codice regione: 03

Numero catalogo generale: 00669796

Ente schedatore: R03/ Fondazione Galleria d'Arte Moderna e Contemporanea Silvio Zanella

Ente competente: S27

## RELAZIONI

### RELAZIONI CON ALTRI BENI

Tipo relazione: è compreso

Tipo scheda: COL

Codice IDK della scheda correlata: COL-LMD30-0000004

## OGGETTO

Categoria dell'oggetto: pittura

### OGGETTO

Definizione: dipinto

Identificazione: opera isolata

Disponibilità del bene: reale

### SOGGETTO

Categoria generale: composizioni di invenzione

Identificazione: Composizione astratta

Titolo: Evocazione

## LOCALIZZAZIONE GEOGRAFICO-AMMINISTRATIVA

### **INDICAZIONE DEL CONTENITORE FISICO**

Codice del contenitore fisico: 27050

Categoria del contenitore fisico: architettura

### **LOCALIZZAZIONE GEOGRAFICO-AMMINISTRATIVA ATTUALE**

Stato: Italia

Regione: Lombardia

Provincia: VA

Nome provincia: Varese

Codice ISTAT comune: 012070

Comune: Gallarate

### **COLLOCAZIONE SPECIFICA**

Tipologia: museo

Denominazione: Fondazione Galleria d'Arte Moderna e Contemporanea Silvio Zanella - Museo MA\*GA

Indirizzo: Via De Magri, 1

Denominazione struttura conservativa - livello 1: Museo MA\*GA

Tipologia struttura conservativa: museo

## **ALTRE LOCALIZZAZIONI GEOGRAFICO-AMMINISTRATIVE**

Tipo di localizzazione: luogo di provenienza/collocazione precedente

### **LOCALIZZAZIONE GEOGRAFICO-AMMINISTRATIVA [1 / 2]**

Stato: Italia

Regione: Lombardia

Provincia: VA

Comune: Induno Olona

### **COLLOCAZIONE SPECIFICA [1 / 2]**

Tipologia: casa

Qualificazione: privata

Denominazione: Studio dell'artista Emilio Corti

### **DATA [1 / 2]**

Data ingresso: 1998

Data uscita: 1998

Tipo di localizzazione: luogo di collocazione successiva

## LOCALIZZAZIONE GEOGRAFICO-AMMINISTRATIVA [2 / 2]

Stato: Italia

Regione: Lombardia

Provincia: VA

Comune: Gallarate

## COLLOCAZIONE SPECIFICA [2 / 2]

Tipologia: palazzo

Qualificazione: comunale

Denominazione: Civica Galleria d'Arte Moderna

Complesso monumentale di appartenenza: Palazzo Pubblici Uffici

Denominazione struttura conservativa - livello 1: Civica Galleria d'Arte Moderna

Specifiche: piano rialzato, deposito I, parete sinistra, scaffale 8, raccoglitore n.1

## DATA [2 / 2]

Data ingresso: 1998

Data uscita: 2008

## DATI PATRIMONIALI E COLLEZIONI

### INVENTARIO

Data: 1998

Numero: 830

Transcodifica del numero di inventario: 000830

### COLLEZIONI

Denominazione: Collezione permanente Galleria d'Arte Moderna e Contemporanea "Silvio Zanella"

## CRONOLOGIA

### CRONOLOGIA GENERICA

Secolo: sec. XX

Frazione di secolo: fine

### CRONOLOGIA SPECIFICA

Da: 1998

A: 1998

Motivazione cronologia: data

## DEFINIZIONE CULTURALE

### AUTORE

Ruolo: pittore

Nome di persona o ente: Corti Emilio

Tipo intestazione: P

Dati anagrafici/Periodo di attività: notizie 1998

Motivazione dell'attribuzione: firma

## DATI TECNICI

### MATERIA E TECNICA [1 / 3]

Materia: cartoncino sagomato

### MATERIA E TECNICA [2 / 3]

Materia: acquerello

### MATERIA E TECNICA [3 / 3]

Materia: matita

### MISURE

Unità: cm

Altezza: 50

Larghezza: 35

## DATI ANALITICI

### DESCRIZIONE

Indicazioni sull'oggetto

Al centro dello spazio compositivo emerge un rettangolo a rilievo con segni a calco e piccole bandiere fluttuanti. Il colore è freddo (verde) e la stesura è a rilievo. La linea continua.

Indicazioni sul soggetto: COSTRUZIONE astratta.

### ISCRIZIONI [1 / 6]

Classe di appartenenza: documentaria

Tecnica di scrittura: a matita

Tipo di caratteri: corsivo

Posizione: in basso a destra

Autore: Emilio Corti

Trascrizione: Emilio Corti 1998

**ISCRIZIONI [2 / 6]**

Classe di appartenenza: documentaria

Tecnica di scrittura: a penna

Tipo di caratteri: lettere capitali, corsivo

Posizione: a retro in basso a destra

Autore: Emilio Corti

Trascrizione

Emilio Corti 1998 / via Ancona 14 tel. 0332/201859 / Induno Olona / Evocazione / tecnica: acquerello, matita / 1998  
50x35

**ISCRIZIONI [3 / 6]**

Classe di appartenenza: documentaria

Tecnica di scrittura: a penna

Tipo di caratteri: corsivo

Posizione: a retro in basso

Autore: Emilio Corti

Trascrizione: Per "In forma di libro: Omaggio a Giacomo Leopardi" Gallarate 1998

**ISCRIZIONI [4 / 6]**

Classe di appartenenza: documentaria

Tecnica di scrittura: a penna

Tipo di caratteri: corsivo

Posizione: a retro in basso a sinistra

Autore: Zanella

Trascrizione: N. prot. 80 / 09-06-98

**ISCRIZIONI [5 / 6]**

Classe di appartenenza: documentaria

Posizione: a retro su etichetta

Trascrizione: Inv. Civica Gall. / N. 830

**ISCRIZIONI [6 / 6]**

Classe di appartenenza: documentaria

Posizione: a retro su etichetta

Trascrizione: Emilio Corti / Evocazione.

## CONSERVAZIONE

### STATO DI CONSERVAZIONE

Data: 2003/01/28

Stato di conservazione: buono

Fonte: dati verificati in sopralluogo

## CONDIZIONE GIURIDICA E VINCOLI

### CONDIZIONE GIURIDICA

Indicazione generica: proprietà Ente pubblico territoriale

Indicazione specifica: Comune di Gallarate

Indirizzo: Via Giuseppe Verdi, 2 - 21013 Gallarate VA

### ACQUISIZIONE

Tipo acquisizione: donazione

Nome: Corti Emilio

Data acquisizione: 1998

Luogo acquisizione: VA/ Gallarate/ Civica Galleria d'Arte Moderna

Note: fonte: atto di donazione, archivio Civica Galleria

## FONTI E DOCUMENTI DI RIFERIMENTO

### DOCUMENTAZIONE FOTOGRAFICA [1 / 7]

Genere: documentazione esistente

Tipo: fotografia colore

Codice identificativo: Arch. Civica Galleria 830

Note: 1990-1991  
veduta frontale  
20 x 24 cm

Specifiche: <CONV302> da rivedere - proviene da FTA

### DOCUMENTAZIONE FOTOGRAFICA [2 / 7]

Genere: documentazione esistente

Tipo: fotografia colore

Codice identificativo: Arch. Civica Galleria 830

Note: 1990-1991

veduta frontale  
20 x 24 cm

Specifiche: <CONV302> da rivedere - proviene da FTA

**DOCUMENTAZIONE FOTOGRAFICA [3 / 7]**

Genere: documentazione esistente

Tipo: fotografia colore

Codice identificativo: Arch. Civica Galleria 830

Note: 1990-1991  
veduta frontale  
20 x 24 cm

Specifiche: <CONV302> da rivedere - proviene da FTA

**DOCUMENTAZIONE FOTOGRAFICA [4 / 7]**

Genere: documentazione esistente

Tipo: diapositiva colore

Codice identificativo: Arch. Civica Galleria 830

Note: 1990-1991  
6 x 6 cm

Specifiche: <CONV302> da rivedere - proviene da FTA

**DOCUMENTAZIONE FOTOGRAFICA [5 / 7]**

Genere: documentazione esistente

Tipo: negativo colore

Codice identificativo: Arch. Civica Galleria 830

Note: 1990-1991  
6 x 6 cm

Specifiche: <CONV302> da rivedere - proviene da FTA

**DOCUMENTAZIONE FOTOGRAFICA [6 / 7]**

Genere: documentazione esistente

Tipo: fotografia colore

Codice identificativo: Arch. Civ. Gal. CD002 830

Specifiche: <CONV302> da rivedere - proviene da FTA

**DOCUMENTAZIONE FOTOGRAFICA [7 / 7]**

Codice univoco della risorsa: SC\_OA\_A0020-00742\_IMG-0000309854

Genere: documentazione allegata

Tipo: fotografia colore



Codice identificativo: A0020-00742-0000309854

Specifiche: <CONV302> da rivedere - proviene da IMR

Collocazione del file nell'archivio locale

C:\Documents and Settings\emmazanella\Desktop\archivio foto PATRIMONIO\oa\oa

Nome del file originale: 830.png

## **FONTI E DOCUMENTI**

Tipo: inventario del museo

Autore: Zanella S.

Data: 1998

Foglio Carta: fol. 83

Nome dell'archivio: Inventario dei beni mobili di uso pubblico

## **BIBLIOGRAFIA**

Genere: bibliografia specifica

Autore: Forma libro

Titolo contribuito: In forma di libro. Pagine e pagine. 1798/1998 Omaggio a Giacomo Leopardi

Luogo di edizione: Gallarate

Anno di edizione: 1998

V., pp., nn.: p. 32

## **MOSTRE**

Titolo: In forma di libro. Pagine e pagine. 1798/ 1998 Omaggio a Giacomo Leopardi

Numero opera nel catalogo: p. 31

Luogo, sede espositiva, data: Gallarate, Civica Galleria, , 1998

## **COMPILAZIONE**

### **COMPILAZIONE**

Anno di redazione: 1998

Ente compilatore: Fondazione Galleria d'Arte Moderna e Contemporanea Silvio Zanella

Nome: Zanella, Emma

Funzionario responsabile: Zanella, Emma

### **AGGIORNAMENTO-REVISIONE [1 / 2]**

Anno di aggiornamento/revisione: 2002

Nome: Formenti, Giulia

Ente compilatore: Fondazione Galleria d'Arte Moderna e Contemporanea Silvio Zanella

**AGGIORNAMENTO-REVISIONE [2 / 2]**

Anno di aggiornamento/revisione: 2009

Nome: Carrù, Laura

Ente compilatore: Fondazione Galleria d'Arte Moderna e Contemporanea Silvio Zanella