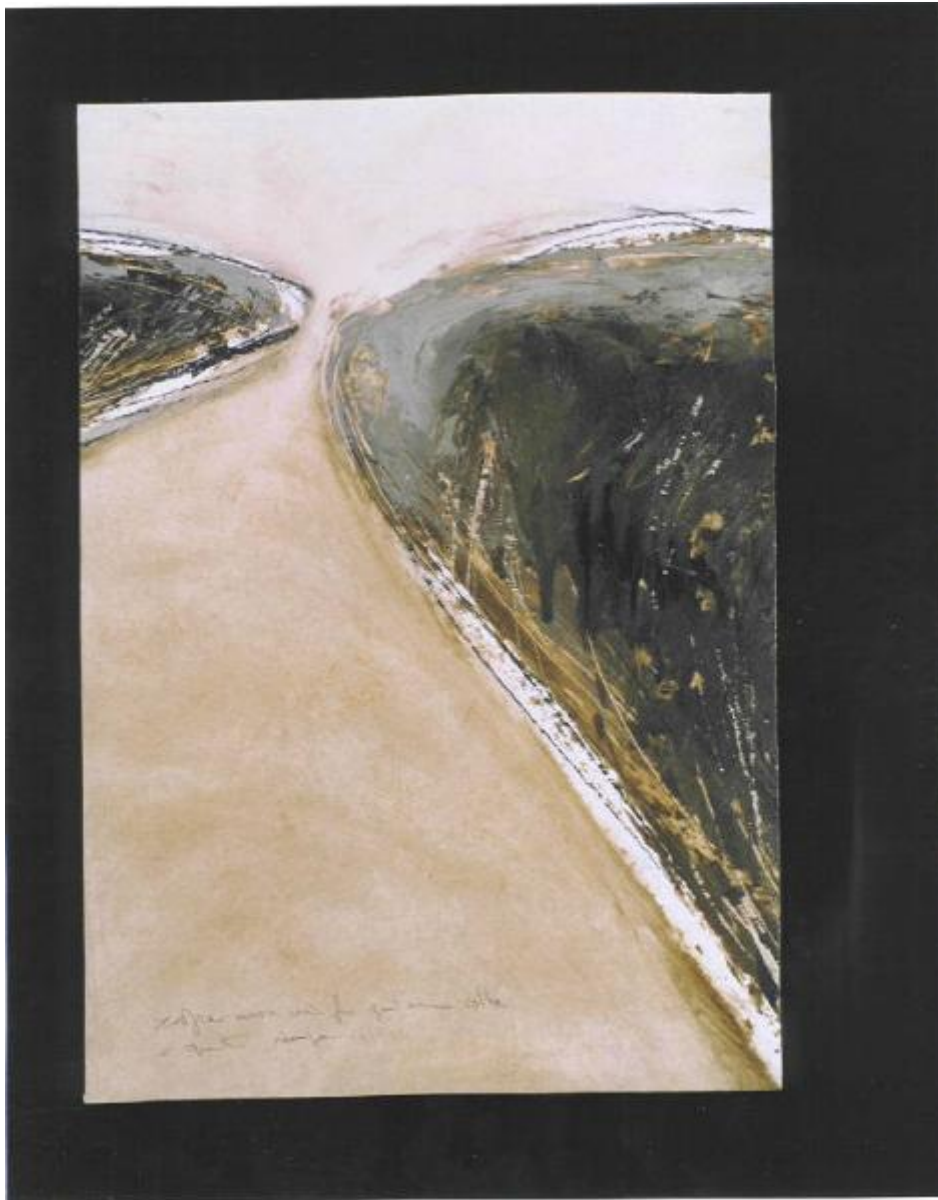


Idea di passaggio

Lovaglio Salvatore



Link risorsa: <https://www.lombardiabenculturali.it/opere-arte/schede/A0020-00767/>

Scheda SIRBeC: <https://www.lombardiabenculturali.it/opere-arte/schede-complete/A0020-00767/>

CODICI

Unità operativa: A0020

Numero scheda: 767

Codice scheda: A0020-00767

Tipo scheda: OA

Livello ricerca: C

CODICE UNIVOCO

Codice regione: 03

Numero catalogo generale: 00669821

Ente schedatore: R03/ Fondazione Galleria d'Arte Moderna e Contemporanea Silvio Zanella

Ente competente: S27

RELAZIONI

RELAZIONI CON ALTRI BENI

Tipo relazione: è compreso

Tipo scheda: COL

Codice IDK della scheda correlata: COL-LMD30-0000004

OGGETTO

Categoria dell'oggetto: pittura

OGGETTO

Definizione: dipinto

Identificazione: opera isolata

Disponibilità del bene: reale

SOGGETTO

Categoria generale: paesaggio

Identificazione: Paesaggio

Titolo: Idea di passaggio

LOCALIZZAZIONE GEOGRAFICO-AMMINISTRATIVA

INDICAZIONE DEL CONTENITORE FISICO

Codice del contenitore fisico: 27050

Categoria del contenitore fisico: architettura

LOCALIZZAZIONE GEOGRAFICO-AMMINISTRATIVA ATTUALE

Stato: Italia

Regione: Lombardia

Provincia: VA

Nome provincia: Varese

Codice ISTAT comune: 012070

Comune: Gallarate

COLLOCAZIONE SPECIFICA

Tipologia: museo

Denominazione: Fondazione Galleria d'Arte Moderna e Contemporanea Silvio Zanella - Museo MA*GA

Indirizzo: Via De Magri, 1

Denominazione struttura conservativa - livello 1: Museo MA*GA

Tipologia struttura conservativa: museo

ALTRE LOCALIZZAZIONI GEOGRAFICO-AMMINISTRATIVE

Tipo di localizzazione: luogo di provenienza/collocazione precedente

LOCALIZZAZIONE GEOGRAFICO-AMMINISTRATIVA [1 / 2]

Stato: Italia

Regione: Lombardia

Provincia: VA

Comune: Busto Arsizio

COLLOCAZIONE SPECIFICA [1 / 2]

Tipologia: casa

Qualificazione: privata

Denominazione: Studio dell'artista Salvatore Lovaglio

DATA [1 / 2]

Data ingresso: 1998

Data uscita: 1998

Tipo di localizzazione: luogo di collocazione successiva

LOCALIZZAZIONE GEOGRAFICO-AMMINISTRATIVA [2 / 2]

Stato: Italia

Regione: Lombardia

Provincia: VA

Comune: Gallarate

COLLOCAZIONE SPECIFICA [2 / 2]

Tipologia: palazzo

Qualificazione: comunale

Denominazione: Civica Galleria d'Arte Moderna

Complesso monumentale di appartenenza: Palazzo Pubblici Uffici

Denominazione struttura conservativa - livello 1: Civica Galleria d'Arte Moderna

Specifiche: piano rialzato, deposito I, parete sinistra, scaffale 8, raccoglitore n. 2

DATA [2 / 2]

Data ingresso: 1998

Data uscita: 2008

DATI PATRIMONIALI E COLLEZIONI

INVENTARIO

Data: 1998

Numero: 855

Transcodifica del numero di inventario: 000855

COLLEZIONI

Denominazione: Collezione permanente Galleria d'Arte Moderna e Contemporanea "Silvio Zanella"

CRONOLOGIA

CRONOLOGIA GENERICA

Secolo: sec. XX

Frazione di secolo: fine

CRONOLOGIA SPECIFICA

Da: 1998

A: 1998

Motivazione cronologia: data

Altre datazioni: 1992 +19920000 Datato

DEFINIZIONE CULTURALE

AUTORE

Ruolo: pittore

Nome di persona o ente: Lovaglio Salvatore

Tipo intestazione: P

Dati anagrafici/Periodo di attività: 1947/

Motivazione dell'attribuzione: firma

DATI TECNICI

MATERIA E TECNICA

Materia: tecnica mista

MISURE

Unità: cm

Altezza: 50

Larghezza: 35

DATI ANALITICI

DESCRIZIONE

Indicazioni sull'oggetto

Paesaggio sinteticamente rappresentato con forme libere e curvilinee.

Il colore è tonale, caldo (bruni). La stesura è stratificata e la linea è grossa e contornante.

Indicazioni sul soggetto: PAESAGGIO

ISCRIZIONI [1 / 7]

Classe di appartenenza: documentaria

Tecnica di scrittura: a matita

Tipo di caratteri: corsivo

Posizione: in basso a sinistra

Autore: Salvatore Lovaglio

Trascrizione: Sempre caro mi fu quest'ermo colle / e questa siepe... / S. Lovaglio

ISCRIZIONI [2 / 7]

Classe di appartenenza: documentaria

Tecnica di scrittura: a penna

Tipo di caratteri: corsivo

Posizione: Al verso al centro a destra

Autore: Salvatore Lovaglio

Trascrizione

da l'Infinito / Sempre caro mi fu quest'ermo colle / e questa siepe che da tanta parte / dell'ultimo orizzonte il guardo esclude...

ISCRIZIONI [3 / 7]

Classe di appartenenza: documentaria

Tecnica di scrittura: a penna

Tipo di caratteri: corsivo

Posizione: a retro in basso al centro

Autore: Salvatore Lovaglio

Trascrizione: Idea di paesaggio / Lovaglio 90

ISCRIZIONI [4 / 7]

Classe di appartenenza: documentaria

Tecnica di scrittura: a penna

Tipo di caratteri: lettere capitali

Posizione: a retro in basso a destra

Autore: Salvatore Lovaglio

Trascrizione: Salvatore Lovaglio / c/o Pecchini Antonio M. / via Macchiavelli 2 / 21052 Busto Arsizio (Va)

ISCRIZIONI [5 / 7]

Classe di appartenenza: documentaria

Tecnica di scrittura: a penna

Tipo di caratteri: lettere capitali

Posizione: a retro in basso a destra

Autore: Zanella

Trascrizione: Tecnica: mista 1998 / 50x35

ISCRIZIONI [6 / 7]

Classe di appartenenza: documentaria

Posizione: a retro su etichetta

Trascrizione: Inv. Civica Gall. / N. 855

ISCRIZIONI [7 / 7]

Classe di appartenenza: documentaria

Posizione: a retro su etichetta

Trascrizione: Salvatore Lovaglio / Idea di paesaggio.

CONSERVAZIONE

STATO DI CONSERVAZIONE

Data: 2003/01/28

Stato di conservazione: buono

Fonte: dati verificati in sopralluogo

CONDIZIONE GIURIDICA E VINCOLI

CONDIZIONE GIURIDICA

Indicazione generica: proprietà Ente pubblico territoriale

Indicazione specifica: Comune di Gallarate

Indirizzo: Via Giuseppe Verdi, 2 - 21013 Gallarate VA

ACQUISIZIONE

Tipo acquisizione: donazione

Nome: Lovaglio Salvatore

Data acquisizione: 1998

Luogo acquisizione: VA/ Gallarate/ Civica Galleria d'Arte Moderna

Note: fonte: atto di donazione, archivio Civica Galleria

FONTI E DOCUMENTI DI RIFERIMENTO

DOCUMENTAZIONE FOTOGRAFICA [1 / 7]

Genere: documentazione esistente

Tipo: fotografia colore

Codice identificativo: Arch. Civica Galleria 855

Note: 1990-1991
20 x 24 cm

Specifiche: <CONV302> da rivedere - proviene da FTA

DOCUMENTAZIONE FOTOGRAFICA [2 / 7]

Genere: documentazione esistente

Tipo: fotografia colore

Codice identificativo: Arch. Civica Galleria 855

Note: 1990-1991
20 x 24 cm

Specifiche: <CONV302> da rivedere - proviene da FTA

DOCUMENTAZIONE FOTOGRAFICA [3 / 7]

Genere: documentazione esistente

Tipo: fotografia colore

Codice identificativo: Arch. Civica Galleria 855

Note: 1990-1991
20 x 24 cm

Specifiche: <CONV302> da rivedere - proviene da FTA

DOCUMENTAZIONE FOTOGRAFICA [4 / 7]

Genere: documentazione esistente

Tipo: diapositiva colore

Codice identificativo: Arch. Civica Galleria 855

Note: 1990-1991
20 x 24 cm

Specifiche: <CONV302> da rivedere - proviene da FTA

DOCUMENTAZIONE FOTOGRAFICA [5 / 7]

Genere: documentazione esistente

Tipo: negativo colore

Codice identificativo: Arch. Civica Galleria 855

Note: 1990-1991
20 x 24 cm

Specifiche: <CONV302> da rivedere - proviene da FTA

DOCUMENTAZIONE FOTOGRAFICA [6 / 7]

Genere: documentazione esistente

Tipo: fotografia colore

Codice identificativo: Arch. Civ. Gal. CD003 855

Specifiche: <CONV302> da rivedere - proviene da FTA

DOCUMENTAZIONE FOTOGRAFICA [7 / 7]

Codice univoco della risorsa: SC_OA_A0020-00767_IMG-0000309879

Genere: documentazione allegata

Tipo: fotografia colore

Codice identificativo: 855

Specifiche: <CONV302> da rivedere - proviene da IMR

Collocazione del file nell'archivio locale

C:\Documents and Settings\emmazanella\Desktop\archivio foto PATRIMONIO\oa\oa

Nome del file originale: 855.jpg

FONTI E DOCUMENTI

Tipo: inventario del museo

Autore: Zanella S.

Data: 1998

Foglio Carta: fol. 86

Nome dell'archivio: Inventario dei beni mobili di uso pubblico

BIBLIOGRAFIA

Genere: bibliografia specifica

Autore: Forma libro

Titolo contributo: In forma di libro. Pagine e pagine. 1798/1998 Omaggio a Giacomo Leopardi

Luogo di edizione: Gallarate

Anno di edizione: 1998

V., pp., nn.: p. 44

MOSTRE

Titolo: In forma di libro. Pagine e pagine. 1798/ 1998 Omaggio a Giacomo Leopardi

Numero opera nel catalogo: p. 44

Luogo, sede espositiva, data: Gallarate, Civica Galleria, , 1998

COMPILAZIONE

COMPILAZIONE

Anno di redazione: 1998

Ente compilatore: Fondazione Galleria d'Arte Moderna e Contemporanea Silvio Zanella

Nome: Zanella, Emma

Funzionario responsabile: Zanella, Emma

AGGIORNAMENTO-REVISIONE [1 / 2]

Anno di aggiornamento/revisione: 2002

Nome: Formenti, Giulia

Ente compilatore: Fondazione Galleria d'Arte Moderna e Contemporanea Silvio Zanella

AGGIORNAMENTO-REVISIONE [2 / 2]

Anno di aggiornamento/revisione: 2009

Nome: Carrù, Laura

Ente compilatore: Fondazione Galleria d'Arte Moderna e Contemporanea Silvio Zanella