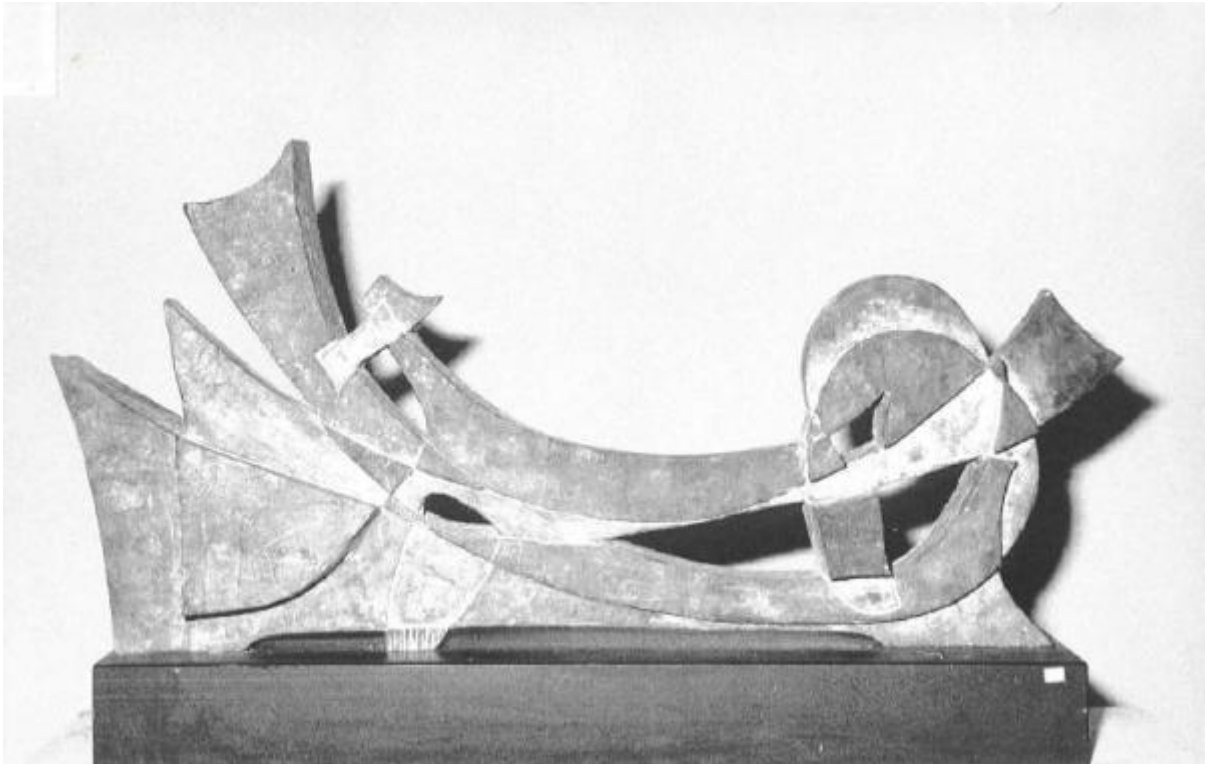


Forme nello spazio 11

Dotti Franco



Link risorsa: <https://www.lombardiabeniculturali.it/opere-arte/schede/A0060-00011/>

Scheda SIRBeC: <https://www.lombardiabeniculturali.it/opere-arte/schede-complete/A0060-00011/>

CODICI

Unità operativa: A0060

Numero scheda: 11

Codice scheda: A0060-00011

Tipo scheda: OA

Livello ricerca: C

CODICE UNIVOCO

Codice regione: 03

Numero catalogo generale: 00668832

Ente schedatore: R03/ Fondazione Galleria d'Arte Moderna e Contemporanea Silvio Zanella

Ente competente: S27

RELAZIONI

RELAZIONI CON ALTRI BENI

Tipo relazione: è compreso

Tipo scheda: COL

Codice IDK della scheda correlata: COL-LMD30-0000004

OGGETTO

Categoria dell'oggetto: scultura

OGGETTO

Definizione: scultura

Identificazione: opera isolata

Disponibilità del bene: reale

SOGGETTO

Categoria generale: composizioni di invenzione

Identificazione: Forme dinamiche astratte

Titolo: Forme nello spazio 11

LOCALIZZAZIONE GEOGRAFICO-AMMINISTRATIVA

INDICAZIONE DEL CONTENITORE FISICO

Codice del contenitore fisico: 27050

Categoria del contenitore fisico: architettura

LOCALIZZAZIONE GEOGRAFICO-AMMINISTRATIVA ATTUALE

Stato: Italia

Regione: Lombardia

Provincia: VA

Nome provincia: Varese

Codice ISTAT comune: 012070

Comune: Gallarate

COLLOCAZIONE SPECIFICA

Tipologia: museo

Denominazione: Fondazione Galleria d'Arte Moderna e Contemporanea Silvio Zanella - Museo MA*GA

Indirizzo: Via De Magri, 1

Denominazione struttura conservativa - livello 1: Museo MA*GA

Tipologia struttura conservativa: museo

ALTRE LOCALIZZAZIONI GEOGRAFICO-AMMINISTRATIVE

Tipo di localizzazione: luogo di provenienza/collocazione precedente

LOCALIZZAZIONE GEOGRAFICO-AMMINISTRATIVA

Comune: Azzano San Pietro

COLLOCAZIONE SPECIFICA

Tipologia: casa

Qualificazione: privata

Denominazione: Studio dell'artista Franco Dotti

DATA

Data ingresso: 1969

Data uscita: 1981

DATI PATRIMONIALI E COLLEZIONI

INVENTARIO

Data: 1981

Numero: 332

COLLEZIONI

Denominazione: Collezione permanente Galleria d'Arte Moderna e Contemporanea "Silvio Zanella"

CRONOLOGIA

CRONOLOGIA GENERICA

Secolo: sec. XX

Frazione di secolo: terzo quarto

CRONOLOGIA SPECIFICA

Da: 1969

A: 1969

Motivazione cronologia: data

DEFINIZIONE CULTURALE

AUTORE

Ruolo: pittore

Nome di persona o ente: Dotti Franco

Tipo intestazione: P

Dati anagrafici/Periodo di attività: 1927/

Motivazione dell'attribuzione: firma

DATI TECNICI

MATERIA E TECNICA

Materia: bronzo

MISURE

Unità: cm

Altezza: 48

Larghezza: 101

Profondità: 25

Specifiche: base in legno: altezza: 10 cm; profondità: 25 cm; larghezza 90 cm.

DATI ANALITICI

DESCRIZIONE

Indicazioni sull'oggetto

Scultura a tutto tondo e si sviluppa in larghezza. In qualche zona il bronzo è dorato. Le forme sono curve e dinamiche.

Indicazioni sul soggetto: COSTRUZIONE: forme curve e dinamiche.

ISCRIZIONI

Classe di appartenenza: documentaria

Tecnica di scrittura: a incisione

Tipo di caratteri: corsivo

Posizione: in basso a destra

Autore: Francesco Dotti

Trascrizione: F. Dotti 71

Notizie storico-critiche

Nel catalogo ragionato della Civica Galleria d'Arte Moderna di Gallarate del 1983, a cura di Silvio Zanella, l'opera viene inserita nel capitolo dedicato all'Astrattismo e Concretismo Italiano.

CONSERVAZIONE

STATO DI CONSERVAZIONE

Data: 2002/06/06

Stato di conservazione: buono

Fonte: dati verificati in sopralluogo

CONDIZIONE GIURIDICA E VINCOLI

CONDIZIONE GIURIDICA

Indicazione generica: proprietà Ente pubblico territoriale

Indicazione specifica: Comune di Gallarate

Indirizzo: Via Giuseppe Verdi, 2 - 21013 Gallarate VA

ACQUISIZIONE

Tipo acquisizione: donazione

Nome: Dotti Franco

Data acquisizione: 1981

Luogo acquisizione: VA/ Gallarate/ Civica Galleria d'Arte Moderna

Note: fonte: Atto di donazione, Archivio Civica Galleria

FONTI E DOCUMENTI DI RIFERIMENTO

DOCUMENTAZIONE FOTOGRAFICA [1 / 6]

Genere: documentazione esistente

Tipo: fotografia b/n

Codice identificativo: Arch. Civica Galleria 332

Note: 18 x 24 cm

Specifiche: <CONV302> da rivedere - proviene da FTA

DOCUMENTAZIONE FOTOGRAFICA [2 / 6]

Genere: documentazione esistente

Tipo: fotografia b/n

Codice identificativo: Arch. Civica Galleria 332

Note: 18 x 24 cm

Specifiche: <CONV302> da rivedere - proviene da FTA

DOCUMENTAZIONE FOTOGRAFICA [3 / 6]

Genere: documentazione esistente

Tipo: fotografia b/n

Codice identificativo: Arch. Civica Galleria 332

Note

18 x 24 cm

la fotografia presenta una macchia gialla nella parte sinistra della scultura, dovuta forse all'assorbimento della colla dell'etichetta incollata sul retro
neg. 81-408

Specifiche: <CONV302> da rivedere - proviene da FTA

DOCUMENTAZIONE FOTOGRAFICA [4 / 6]

Genere: documentazione esistente

Tipo: fotografia b/n

Codice identificativo: Arch. Civica Galleria 332

Note: 18 x 24 cm

sul retro della fotografia sono scritte dall'autore le esposizioni a cui l'opera ha partecipato
neg. 81-408

Specifiche: <CONV302> da rivedere - proviene da FTA

DOCUMENTAZIONE FOTOGRAFICA [5 / 6]

Genere: documentazione esistente

Tipo: fotografia b/n

Codice identificativo: Arch. Civ. Gal. CD003 332

Specifiche: <CONV302> da rivedere - proviene da FTA

DOCUMENTAZIONE FOTOGRAFICA [6 / 6]

Codice univoco della risorsa: SC_OA_A0060-00011_IMG-0000309803

Genere: documentazione allegata

Tipo: fotografia colore

Codice identificativo: 332

Specifiche: <CONV302> da rivedere - proviene da IMR

Collocazione del file nell'archivio locale

C:\Documents and Settings\emmazanella\Desktop\archivio foto PATRIMONIO\oa\oa

Nome del file originale: 332.jpg

FONTI E DOCUMENTI

Tipo: Inventario del museo

Autore: Zanella S.

Data: 1981

Foglio Carta: fol. 34

Nome dell'archivio: Inventario dei beni mobili di uso pubblico

BIBLIOGRAFIA [1 / 3]

Genere: bibliografia specifica

Autore: Zanella S.

Titolo libro o rivista: Civica Galleria d'Arte Moderna di Gallarate. Catalogo ragionato

Luogo di edizione: Varese

Anno di edizione: 1983

Codice scheda bibliografia: A0070-00027

V., pp., nn.: p. 114 n. 166/332

V., tavv., figg.: f. 166/332

BIBLIOGRAFIA [2 / 3]

Genere: bibliografia specifica

Autore: Monteverdi

Titolo contributo: Annuario degli artisti viventi italiani

Luogo di edizione: Gallarate

Anno di edizione: 1974

V., pp., nn.: p. 303

BIBLIOGRAFIA [3 / 3]

Genere: bibliografia specifica

Autore: Verso Arte

Titolo contribuito: Verso l'arte, rivista mensile, n. 5

Luogo di edizione: Maccagno

Anno di edizione: 1982

V., pp., nn.: p. 44

MOSTRE [1 / 7]

Titolo: Franco Dotti. Mostra antologica 1955 - 1980

Numero opera nel catalogo: n. 23

Luogo, sede espositiva, data: Gallarate, , 1981

MOSTRE [2 / 7]

Titolo: IX Rassegna Internazionale della "Piccola Scultura"

Luogo, sede espositiva, data: Galleria Pagani, Milano, , 1972

MOSTRE [3 / 7]

Titolo: Personale alla Galleria Grattacielo

Luogo, sede espositiva, data: Milano, , 1972

MOSTRE [4 / 7]

Titolo: Personale alla Fondazione Pagani

Luogo, sede espositiva, data: Castellanza, , 1973

MOSTRE [5 / 7]

Titolo: Personale allo Stadt Museum di Monaco

Luogo, sede espositiva, data: Monaco, , 1976

MOSTRE [6 / 7]

Titolo: Personale alla "Famiglia legnanese"

Luogo, sede espositiva, data: Legano, , 1976

MOSTRE [7 / 7]

Titolo: Trentesimo Salon "Réalités Nouvelles"

Luogo, sede espositiva, data: Parigi - Francia, , 1976

COMPILAZIONE

COMPILAZIONE

Anno di redazione: 2002

Ente compilatore: Fondazione Galleria d'Arte Moderna e Contemporanea Silvio Zanella

Nome: Formenti, Giulia

Funzionario responsabile: Zanella, Emma

AGGIORNAMENTO-REVISIONE

Anno di aggiornamento/revisione: 2009

Nome: Carrù, Laura

Ente compilatore: Fondazione Galleria d'Arte Moderna e Contemporanea Silvio Zanella