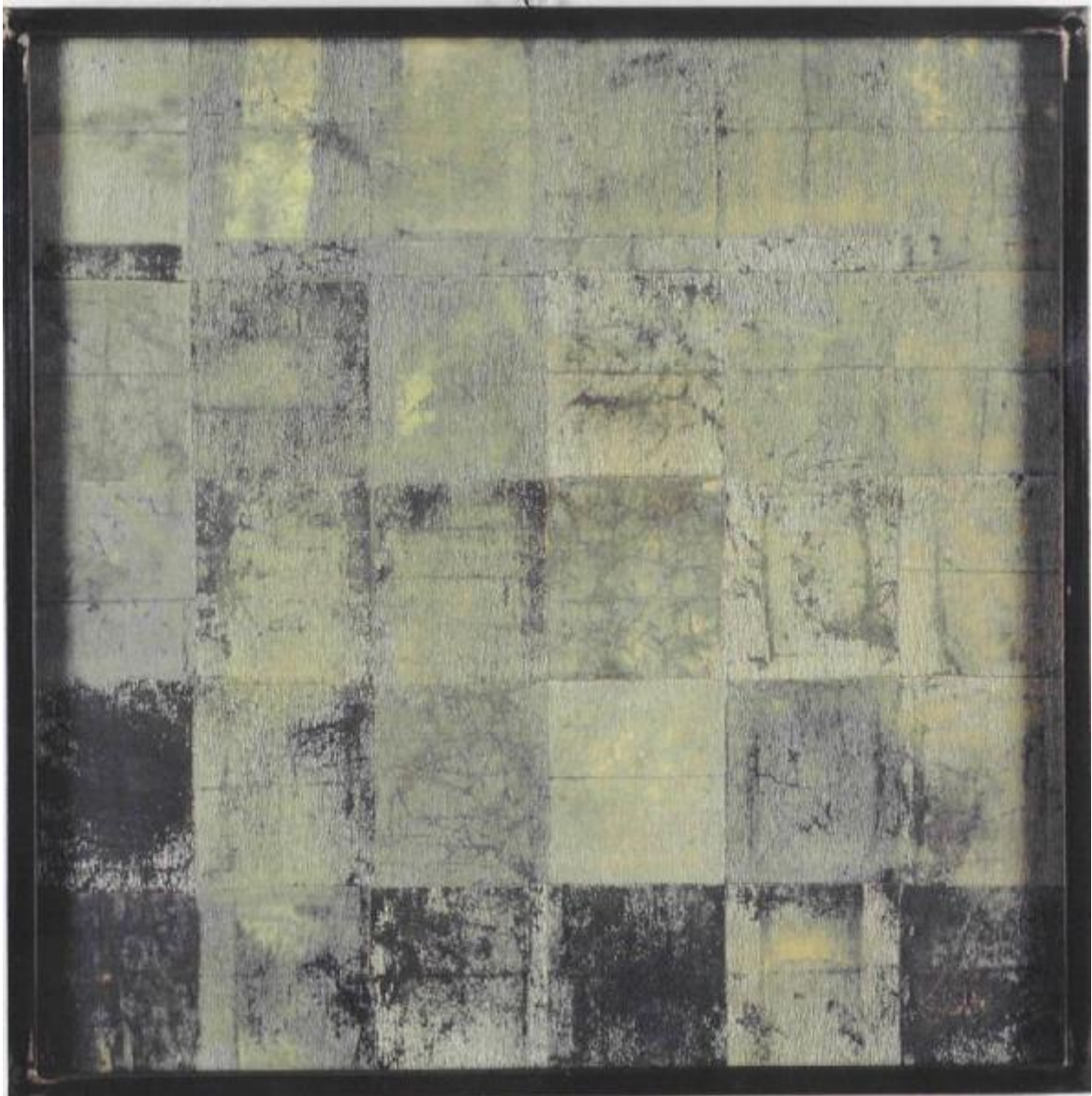


# Usure/ Ossessive "La Prudenza Ã" una vecchia zitella ricca e brutta corteggiata dall'impotenza" da W. Blake

Bruno Giovanni



Link risorsa: <https://www.lombardiabeniculturali.it/opere-arte/schede/A0060-00126/>

Scheda SIRBeC: <https://www.lombardiabeniculturali.it/opere-arte/schede-complete/A0060-00126/>

## CODICI

Unità operativa: A0060

Numero scheda: 126

Codice scheda: A0060-00126

Tipo scheda: OA

Livello ricerca: C

### CODICE UNIVOCO

Codice regione: 03

Numero catalogo generale: 00669262

Ente schedatore: R03/ Fondazione Galleria d'Arte Moderna e Contemporanea Silvio Zanella

Ente competente: S27

## RELAZIONI

### RELAZIONI CON ALTRI BENI

Tipo relazione: è compreso

Tipo scheda: COL

Codice IDK della scheda correlata: COL-LMD30-0000004

## OGGETTO

Categoria dell'oggetto: pittura

### OGGETTO

Definizione: dipinto

Identificazione: opera isolata

Disponibilità del bene: reale

### SOGGETTO

Categoria generale: composizioni di invenzione

Identificazione: Composizione astratta

Titolo: Usure/ Ossessive "La Prudenza è una vecchia zitella ricca e brutta corteggiata dall'impotenza" da W. Blake

## LOCALIZZAZIONE GEOGRAFICO-AMMINISTRATIVA

## INDICAZIONE DEL CONTENITORE FISICO

Codice del contenitore fisico: 27050

Categoria del contenitore fisico: architettura

## LOCALIZZAZIONE GEOGRAFICO-AMMINISTRATIVA ATTUALE

Stato: Italia

Regione: Lombardia

Provincia: VA

Nome provincia: Varese

Codice ISTAT comune: 012070

Comune: Gallarate

## COLLOCAZIONE SPECIFICA

Tipologia: museo

Denominazione: Fondazione Galleria d'Arte Moderna e Contemporanea Silvio Zanella - Museo MA\*GA

Indirizzo: Via De Magri, 1

Denominazione struttura conservativa - livello 1: Museo MA\*GA

Tipologia struttura conservativa: museo

## DATI PATRIMONIALI E COLLEZIONI

### INVENTARIO

Data: 2001

Numero: 1017

### COLLEZIONI

Denominazione: Collezione permanente Galleria d'Arte Moderna e Contemporanea "Silvio Zanella"

## CRONOLOGIA

### CRONOLOGIA GENERICA

Secolo: sec. XX

Frazione di secolo: ultimo quarto

### CRONOLOGIA SPECIFICA

Da: 1994

Validità: ante

A: 1994

Motivazione cronologia: documentazione

## DEFINIZIONE CULTURALE

### AUTORE

Ruolo: pittore

Nome di persona o ente: Bruno Giovanni

Tipo intestazione: P

Dati anagrafici/Periodo di attività: 1961/

Motivazione dell'attribuzione: firma

## DATI TECNICI

### MATERIA E TECNICA [1 / 3]

Materia: carta vetro su tavola

### MATERIA E TECNICA [2 / 3]

Materia: ferro

### MATERIA E TECNICA [3 / 3]

Materia: vetro

### MISURE

Unità: cm

Altezza: 70

Larghezza: 70

## DATI ANALITICI

### DESCRIZIONE

Indicazioni sull'oggetto

Opera costituita da frammenti piuttosto regolari di carta da vetro grigia, di varie tonalità e a volte non perfettamente integra.

Indicazioni sul soggetto: COSTRUZIONE: modulazione di carta vetro grigia

### ISCRIZIONI [1 / 3]

Classe di appartenenza: documentaria

Tecnica di scrittura: a pennarello

Tipo di caratteri: corsivo

Posizione: a retro, in basso, a destra

Autore: Giovanni Bruno

Trascrizione: Gio. Bruno

### **ISCRIZIONI [2 / 3]**

Classe di appartenenza: documentaria

Tecnica di scrittura: a penna

Tipo di caratteri: lettere capitali

Posizione: a retro, in basso su etichetta adesiva

Trascrizione

Artista Giovanni Bruno / Titolo "Usure/ Ossessive "La Prudenza è una vecchia zitella ricca / e brutta corteggiata dall'Impotenza. da W. Blake / Tecnica carte a vetro su tavola- ferro - vetro / Dim. cm 70 x 70 N.C. F061

### **ISCRIZIONI [3 / 3]**

Classe di appartenenza: documentaria

Tecnica di scrittura: a pennarello

Tipo di caratteri: corsivo

Posizione: a retro, in alto, al centro

Trascrizione: 4 / n. inv. 1017

## **CONSERVAZIONE**

### **STATO DI CONSERVAZIONE**

Data: 2002/07/30

Stato di conservazione: buono

Fonte: dati verificati in sopralluogo

## **CONDIZIONE GIURIDICA E VINCOLI**

### **CONDIZIONE GIURIDICA**

Indicazione generica: proprietà Ente pubblico territoriale

Indicazione specifica: Comune di Gallarate

Indirizzo: Via Giuseppe Verdi, 2 - 21013 Gallarate VA

### **ACQUISIZIONE**

Tipo acquisizione: acquisizione per usucapione

Nome: Zanella Emma

Data acquisizione: 2001

Luogo acquisizione: VA/ Gallarate/ Civica Galleria d'Arte Moderna

Note: fonte: Atto di donazione, Archivio Civica Galleria

## **FONTI E DOCUMENTI DI RIFERIMENTO**

### **DOCUMENTAZIONE FOTOGRAFICA**

Codice univoco della risorsa: SC\_OA\_A0060-00126\_IMG-0000309965

Genere: documentazione allegata

Tipo: fotografia colore

Codice identificativo: 1017

Collocazione del file nell'archivio locale

C:\Documents and Settings\lemmazanella\Desktop\archivio foto PATRIMONIO\oa\oa

Nome del file originale: 1017.jpg

### **FONTI E DOCUMENTI**

Tipo: Inventario del museo

Autore: Zanella S.

Data: 2001

Foglio Carta: fol. 102

Nome dell'archivio: Inventario dei beni mobili di uso pubblico

### **BIBLIOGRAFIA**

Genere: bibliografia specifica

Autore: Molto diligenti

Titolo contributo: Molto diligenti osservazioni

Luogo di edizione: Gallarate

Anno di edizione: 1994

### **MOSTRE**

Titolo: Molto intelligenti osservazioni

Luogo, sede espositiva, data: Gallarate, , 1994

## **COMPILAZIONE**

### **COMPILAZIONE**

Anno di redazione: 2002

Ente compilatore: Fondazione Galleria d'Arte Moderna e Contemporanea Silvio Zanella

Nome: Formenti, Giulia

Funzionario responsabile: Zanella, Emma

**AGGIORNAMENTO-REVISIONE**

Anno di aggiornamento/revisione: 2009

Nome: Carrù, Laura

Ente compilatore: Fondazione Galleria d'Arte Moderna e Contemporanea Silvio Zanella