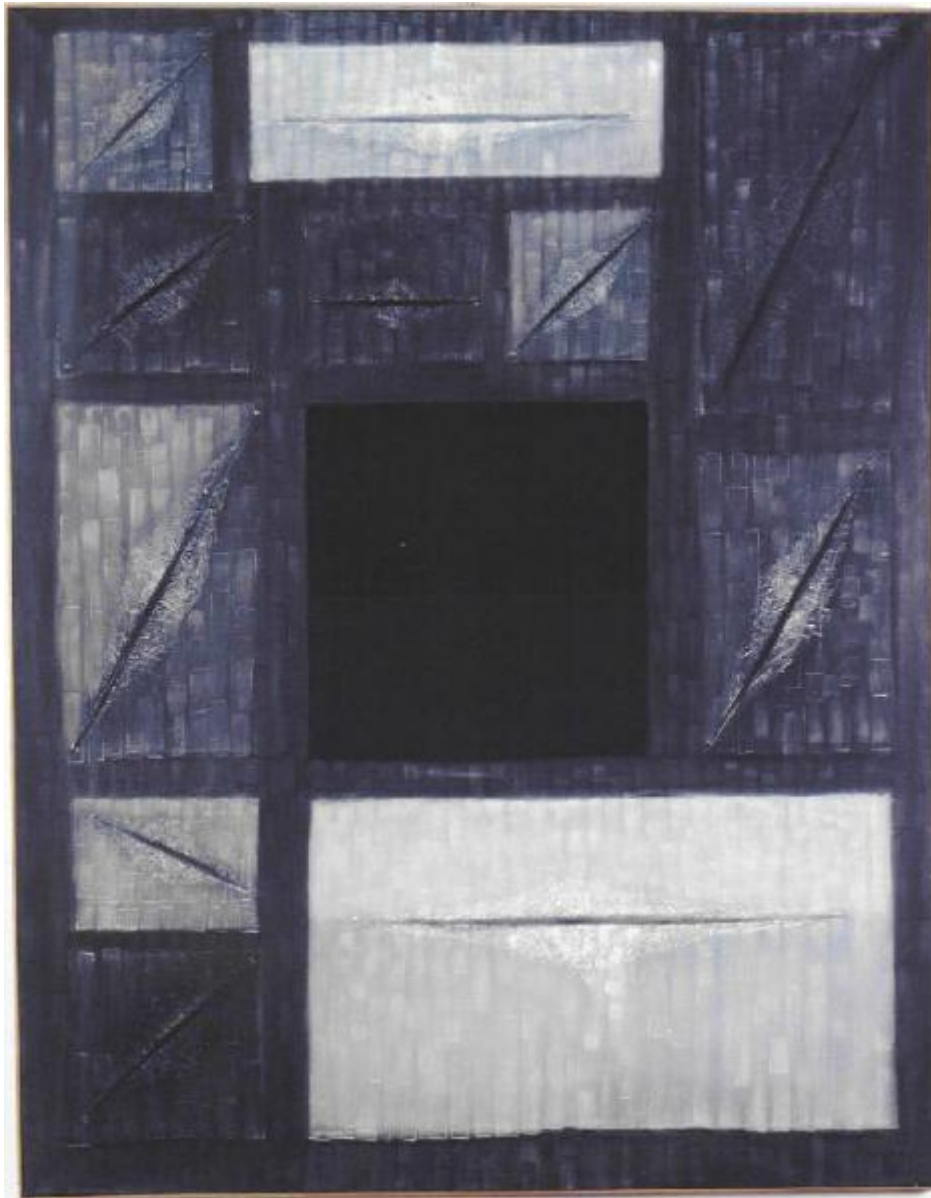


# Naissance

Peverelli Cesare



Link risorsa: <https://www.lombardiabeniculturali.it/opere-arte/schede/A0060-00130/>

Scheda SIRBeC: <https://www.lombardiabeniculturali.it/opere-arte/schede-complete/A0060-00130/>

## CODICI

Unità operativa: A0060

Numero scheda: 130

Codice scheda: A0060-00130

Tipo scheda: OA

Livello ricerca: C

### CODICE UNIVOCO

Codice regione: 03

Numero catalogo generale: 00669270

Ente schedatore: R03/ Fondazione Galleria d'Arte Moderna e Contemporanea Silvio Zanella

Ente competente: S27

## RELAZIONI

### RELAZIONI CON ALTRI BENI

Tipo relazione: è compreso

Tipo scheda: COL

Codice IDK della scheda correlata: COL-LMD30-0000004

## OGGETTO

Categoria dell'oggetto: scultura

### OGGETTO

Definizione: dipinto

Identificazione: opera isolata

Disponibilità del bene: reale

### SOGGETTO

Categoria generale: composizioni di invenzione

Identificazione: Composizione di segni

Titolo: Naissance

## LOCALIZZAZIONE GEOGRAFICO-AMMINISTRATIVA

### **INDICAZIONE DEL CONTENITORE FISICO**

Codice del contenitore fisico: 27050

Categoria del contenitore fisico: architettura

### **LOCALIZZAZIONE GEOGRAFICO-AMMINISTRATIVA ATTUALE**

Stato: Italia

Regione: Lombardia

Provincia: VA

Nome provincia: Varese

Codice ISTAT comune: 012070

Comune: Gallarate

### **COLLOCAZIONE SPECIFICA**

Tipologia: museo

Denominazione: Fondazione Galleria d'Arte Moderna e Contemporanea Silvio Zanella - Museo MA\*GA

Indirizzo: Via De Magri, 1

Denominazione struttura conservativa - livello 1: Museo MA\*GA

Tipologia struttura conservativa: museo

## **ALTRE LOCALIZZAZIONI GEOGRAFICO-AMMINISTRATIVE**

Tipo di localizzazione: luogo di provenienza/collocazione precedente

### **LOCALIZZAZIONE GEOGRAFICO-AMMINISTRATIVA [1 / 2]**

Stato: Italia

Regione: Lombardia

Provincia: MI

Comune: Milano

### **COLLOCAZIONE SPECIFICA [1 / 2]**

Tipologia: proprietà

Qualificazione: privata

Denominazione: Studio dell'artista Cesare Peverelli

### **DATA [1 / 2]**

Data uscita: 2000

Tipo di localizzazione: luogo di collocazione successiva

### **LOCALIZZAZIONE GEOGRAFICO-AMMINISTRATIVA [2 / 2]**

Stato: Italia

Regione: Lombardia

Provincia: VA

Comune: Gallarate

### **COLLOCAZIONE SPECIFICA [2 / 2]**

Tipologia: palazzo

Qualificazione: comunale

Denominazione: Civica Galleria d'Arte Moderna

Complesso monumentale di appartenenza: Palazzo Pubblici Uffici

Denominazione struttura conservativa - livello 1: Civica Galleria d'Arte Moderna

Specifiche: piano rialzato, sala 3

### **DATA [2 / 2]**

Data ingresso: 2000

Data uscita: 2008

## **DATI PATRIMONIALI E COLLEZIONI**

### **INVENTARIO**

Data: 2001

Numero: 1021

### **COLLEZIONI**

Denominazione: Collezione permanente Galleria d'Arte Moderna e Contemporanea "Silvio Zanella"

## **CRONOLOGIA**

### **CRONOLOGIA GENERICA**

Secolo: sec. XX

Frazione di secolo: metà

### **CRONOLOGIA SPECIFICA**

Da: 1958

A: 1958

Motivazione cronologia: documentazione

## **DEFINIZIONE CULTURALE**

## AUTORE

Ruolo: pittore

Nome di persona o ente: Peverelli Cesare

Tipo intestazione: P

Dati anagrafici/Periodo di attività: 1922/ 2000

Motivazione dell'attribuzione: firma

## DATI TECNICI

### MATERIA E TECNICA

Materia: olio su tela

### MISURE

Unità: cm

Altezza: 114

Larghezza: 146

## DATI ANALITICI

### DESCRIZIONE

Indicazioni sull'oggetto: Opera giocata su tre colori: bianco, nero e grigio. Segni leggeri, veloci.

Indicazioni sul soggetto: COSTRUZIONE: segni che sembrano fusi; al centro un quadrato

### ISCRIZIONI [1 / 4]

Classe di appartenenza: documentaria

Tecnica di scrittura: a matita

Tipo di caratteri: corsivo

Posizione: a retro, in basso, sul telaio

Autore: Cesare Peverelli

Trascrizione: Peverelli

### ISCRIZIONI [2 / 4]

Classe di appartenenza: documentaria

Tecnica di scrittura: a pennarello

Tipo di caratteri: lettere capitali

Posizione: a retro, sul telaio, in alto

Trascrizione: Alto

### **ISCRIZIONI [3 / 4]**

Classe di appartenenza: documentaria

Posizione: a retro su etichetta di carta

Trascrizione

Galleria Annunciata / Milano via Manzoni 44 - tel. 796.026 / Autore: Peverelli Cesare / Titolo: Naissance 1958 / n. 47438 olio su tela 146 x 114". Timbro, firma e garanzia di autenticità.

### **ISCRIZIONI [4 / 4]**

Classe di appartenenza: documentaria

Posizione: a retro su etichetta di carta

Trascrizione: Cesare Peverelli, / 9 Rue Morere 75014 Paris / tel. 539.34.28 / Naissance / 146 x 114 - Acrilique su tela

### **STEMMI, EMBLEMI, MARCHI**

Classe di appartenenza: timbro

Quantità: 1

Posizione: a retro

Descrizione: Couleurs toiler / extra (...) / Lucien (...) (...) / Paris / (...) Rue Vavia

## **CONSERVAZIONE**

### **STATO DI CONSERVAZIONE**

Data: 2002/07/19

Stato di conservazione: buono

Fonte: dati verificati in sopralluogo

## **CONDIZIONE GIURIDICA E VINCOLI**

### **CONDIZIONE GIURIDICA**

Indicazione generica: proprietà Ente pubblico territoriale

Indicazione specifica: Comune di Gallarate

Indirizzo: Via Giuseppe Verdi, 2 - 21013 Gallarate VA

### **ACQUISIZIONE**

Tipo acquisizione: donazione

Nome: Premio Nazionale Città di Gallarate

Data acquisizione: 2001

Luogo acquisizione: VA/ Gallarate/ Civica Galleria d'Arte Moderna

Note: fonte: Atto di donazione, Archivio Civica Galleria

## **FONTI E DOCUMENTI DI RIFERIMENTO**

### **DOCUMENTAZIONE FOTOGRAFICA**

Codice univoco della risorsa: SC\_OA\_A0060-00130\_IMG-0000309969

Genere: documentazione allegata

Tipo: diapositiva colore

Codice identificativo: Arch. Civica Gall. 1021

Note: 10 x 12 cm

Collocazione del file nell'archivio locale

C:\Documents and Settings\lemmazanella\Desktop\archivio foto PATRIMONIO\oa\oa

Nome del file originale: 1021.jpg

### **FONTI E DOCUMENTI**

Tipo: Inventario del museo

Autore: Zanella S.

Data: 2000

Foglio Carta: fol. 101

Nome dell'archivio: Inventario dei beni mobili di uso pubblico

### **BIBLIOGRAFIA [1 / 2]**

Genere: bibliografia specifica

Autore: 1950 Premi

Titolo contribuito

Il 1950. Premi ed esposizioni nell'Italia del dopoguerra. XX Premio Nazionale Arti Visive Città di Gallarate

Luogo di edizione: Gavirate

Anno di edizione: 2000

V., pp., nn.: p. 18

### **BIBLIOGRAFIA [2 / 2]**

Genere: bibliografia specifica

Autore: Cesare Peverelli

Titolo contribuito: Cesare Peverelli: opere 1950-1987

Luogo di edizione: Cinisello Balsamo

Anno di edizione: 2002

V., pp., nn.: p. 71

**MOSTRE [1 / 2]**

Titolo: Il 1950. Premi ed esposizioni nell'Italia del dopoguerra. XX Premio Nazionale Arti Visive Città di Gallarate

Luogo, sede espositiva, data: Gallarate, , 2000/2001

**MOSTRE [2 / 2]**

Titolo: Cesare Peverelli: opere 1950-1987

Numero opera nel catalogo: p. 71

Luogo, sede espositiva, data: Modena, Galleria Civica, , 2002

## COMPILAZIONE

### COMPILAZIONE

Anno di redazione: 2002

Ente compilatore: Fondazione Galleria d'Arte Moderna e Contemporanea Silvio Zanella

Nome: Formenti, Giulia

Funzionario responsabile: Zanella, Emma

### AGGIORNAMENTO-REVISIONE

Anno di aggiornamento/revisione: 2009

Nome: Carrù, Laura

Ente compilatore: Fondazione Galleria d'Arte Moderna e Contemporanea Silvio Zanella