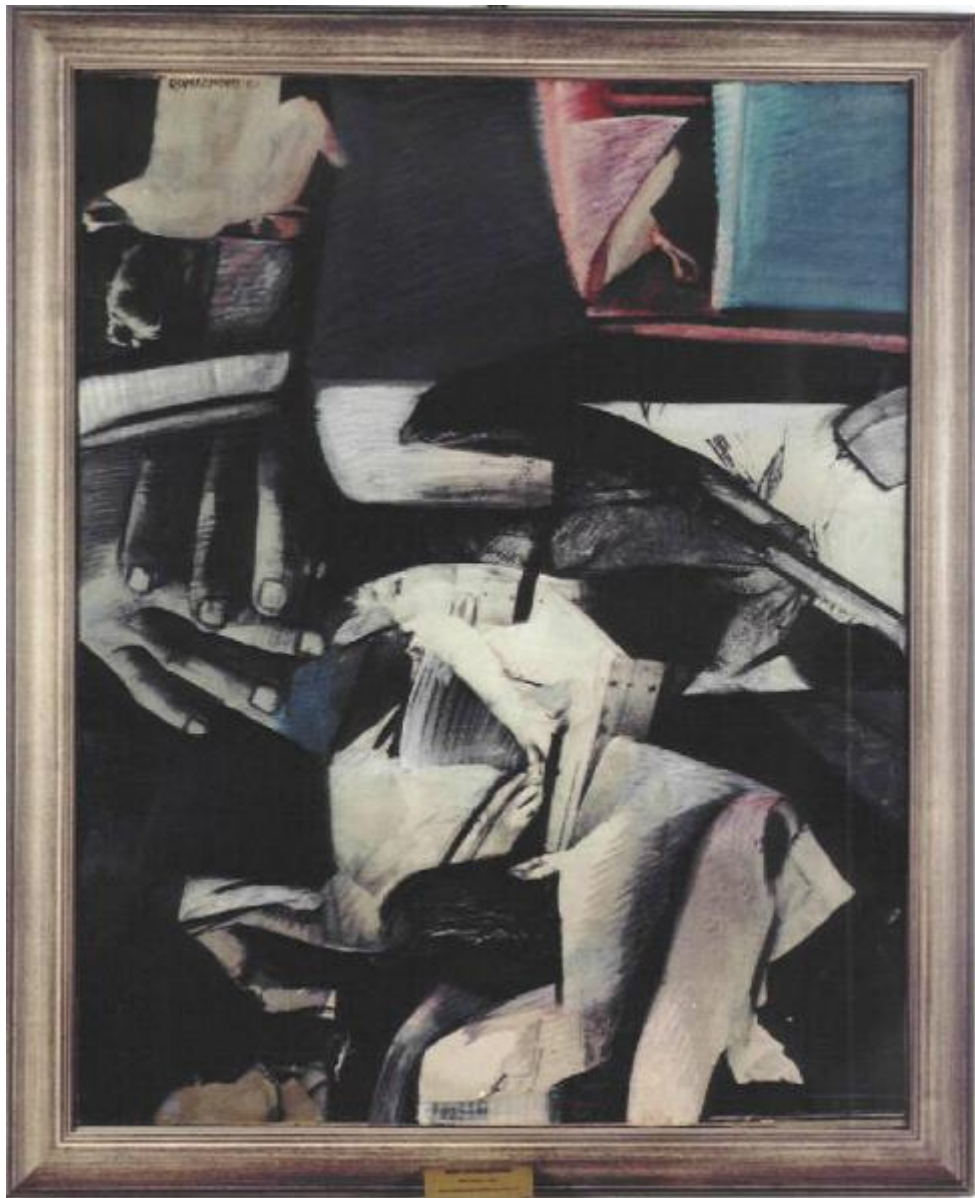


Racconto

Romagnoni Bepi



Link risorsa: <https://www.lombardiabeniculturali.it/opere-arte/schede/A0060-00131/>

Scheda SIRBeC: <https://www.lombardiabeniculturali.it/opere-arte/schede-complete/A0060-00131/>

CODICI

Unità operativa: A0060

Numero scheda: 131

Codice scheda: A0060-00131

Tipo scheda: OA

Livello ricerca: C

CODICE UNIVOCO

Codice regione: 03

Numero catalogo generale: 00669272

Ente schedatore: R03/ Fondazione Galleria d'Arte Moderna e Contemporanea Silvio Zanella

Ente competente: S27

RELAZIONI

RELAZIONI CON ALTRI BENI

Tipo relazione: è compreso

Tipo scheda: COL

Codice IDK della scheda correlata: COL-LMD30-0000004

OGGETTO

Categoria dell'oggetto: scultura

OGGETTO

Definizione: dipinto

Identificazione: opera isolata

Disponibilità del bene: reale

SOGGETTO

Categoria generale: essere umano e uomo in generale

Identificazione: Volti e mani

Titolo: Racconto

LOCALIZZAZIONE GEOGRAFICO-AMMINISTRATIVA

INDICAZIONE DEL CONTENITORE FISICO

Codice del contenitore fisico: 27050

Categoria del contenitore fisico: architettura

LOCALIZZAZIONE GEOGRAFICO-AMMINISTRATIVA ATTUALE

Stato: Italia

Regione: Lombardia

Provincia: VA

Nome provincia: Varese

Codice ISTAT comune: 012070

Comune: Gallarate

COLLOCAZIONE SPECIFICA

Tipologia: museo

Denominazione: Fondazione Galleria d'Arte Moderna e Contemporanea Silvio Zanella - Museo MA*GA

Indirizzo: Via De Magri, 1

Denominazione struttura conservativa - livello 1: Museo MA*GA

Tipologia struttura conservativa: museo

ALTRE LOCALIZZAZIONI GEOGRAFICO-AMMINISTRATIVE

Tipo di localizzazione: luogo di provenienza/collocazione precedente

LOCALIZZAZIONE GEOGRAFICO-AMMINISTRATIVA [1 / 2]

Provincia: MB

Comune: Monza

COLLOCAZIONE SPECIFICA [1 / 2]

Tipologia: casa

Qualificazione: privata

Denominazione struttura conservativa - livello 1: Galleria Montrasio Arte

DATA [1 / 2]

Data uscita: 2000

Tipo di localizzazione: luogo di collocazione successiva

LOCALIZZAZIONE GEOGRAFICO-AMMINISTRATIVA [2 / 2]

Stato: Italia

Regione: Lombardia

Provincia: VA

Comune: Gallarate

COLLOCAZIONE SPECIFICA [2 / 2]

Tipologia: palazzo

Qualificazione: comunale

Denominazione: Civica Galleria d'Arte Moderna

Complesso monumentale di appartenenza: Palazzo Pubblici Uffici

Denominazione struttura conservativa - livello 1: Civica Galleria d'Arte Moderna

Specifiche: piano superiore, sala 7, parete destra

DATA [2 / 2]

Data ingresso: 2000

Data uscita: 2009

DATI PATRIMONIALI E COLLEZIONI

INVENTARIO

Data: 2001

Numero: 1022

COLLEZIONI

Denominazione: Collezione permanente Galleria d'Arte Moderna e Contemporanea "Silvio Zanella"

CRONOLOGIA

CRONOLOGIA GENERICA

Secolo: sec. XX

Frazione di secolo: terzo quarto

CRONOLOGIA SPECIFICA

Da: 1963

A: 1963

Motivazione cronologia: data

DEFINIZIONE CULTURALE

AUTORE

Ruolo: pittore

Nome di persona o ente: Romagnoni Bepi

Tipo intestazione: P

Dati anagrafici/Periodo di attività: 1930/ 1964

Motivazione dell'attribuzione: firma

DATI TECNICI

MATERIA E TECNICA [1 / 3]

Materia: collage

MATERIA E TECNICA [2 / 3]

Materia: olio su tela

MATERIA E TECNICA [3 / 3]

Materia: carta

MISURE

Unità: cm

Altezza: 80

Larghezza: 100

DATI ANALITICI

DESCRIZIONE

Indicazioni sull'oggetto: Opera che rappresenta un insieme di mani, volti.

Indicazioni sul soggetto: PARTI ANATOMICHE: mani, volti

ISCRIZIONI

Classe di appartenenza: documentaria

Tecnica di scrittura: a pennarello

Tipo di caratteri: lettere capitali

Posizione: in alto, a sinistra

Autore: Bepi Romagnoni

Trascrizione: Romagnoni 63

CONSERVAZIONE

STATO DI CONSERVAZIONE

Data: 2002/07/19

Stato di conservazione: buono

Fonte: dati verificati in sopralluogo

CONDIZIONE GIURIDICA E VINCOLI

CONDIZIONE GIURIDICA

Indicazione generica: proprietà Ente pubblico territoriale

Indicazione specifica: Comune di Gallarate

Indirizzo: Via Giuseppe Verdi, 2 - 21013 Gallarate VA

ACQUISIZIONE

Tipo acquisizione: donazione

Nome: Premio Nazionale Città di Gallarate

Data acquisizione: 2001

Luogo acquisizione: VA/ Gallarate/ Civica Galleria d'Arte Moderna

Note: fonte: Atto di donazione, Archivio Civica Galleria

FONTI E DOCUMENTI DI RIFERIMENTO

DOCUMENTAZIONE FOTOGRAFICA

Codice univoco della risorsa: SC_OA_A0060-00131_IMG-0000309970

Genere: documentazione allegata

Tipo: fotografia colore

Codice identificativo: 1022

Collocazione del file nell'archivio locale

C:\Documents and Settings\lemmazanella\Desktop\archivio foto PATRIMONIO\oa\oa

Nome del file originale: 1022.jpg

FONTI E DOCUMENTI

Tipo: Inventario del museo

Autore: Zanella S.

Data: 2000

Foglio Carta: fol. 101

Nome dell'archivio: Inventario dei beni mobili di uso pubblico

BIBLIOGRAFIA [1 / 4]

Genere: bibliografia specifica

Autore: Mostra Bellandi

Titolo contribuito: Mostra Bellandi - Romagnoni

Luogo di edizione: Monza

Anno di edizione: 1982

BIBLIOGRAFIA [2 / 4]

Genere: bibliografia specifica

Autore: Romagnoni

Titolo contribuito: Romagnoni

Luogo di edizione: Monza

Anno di edizione: 1997

V., pp., nn.: p. 54 n. 38

BIBLIOGRAFIA [3 / 4]

Genere: bibliografia specifica

Autore: Omaggio Bepi

Titolo contribuito: Omaggio a Bepi Romagnoni

Luogo di edizione: Milano

Anno di edizione: 1997

V., tavv., figg.: tav. 7

BIBLIOGRAFIA [4 / 4]

Genere: bibliografia specifica

Autore: 1950 Premi

Titolo contribuito

Il 1950. Premi ed esposizioni nell'Italia del dopoguerra. XX Premio Nazionale Arti Visive Città di Gallarate

Luogo di edizione: Gavirate

Anno di edizione: 2000

V., pp., nn.: p. 19

MOSTRE [1 / 7]

Titolo: Arte in Italia nel secondo dopoguerra tra concretismo e nuova astrazione

Luogo, sede espositiva, data: Gallarate, , 2000/2001

MOSTRE [2 / 7]

Titolo: Personale

Luogo, sede espositiva, data: Brescia, Galleria del Minitauro, , 1966

MOSTRE [3 / 7]

Titolo: Personale

Luogo, sede espositiva, data: Livorno, Galleria Peccolo, , 1987

MOSTRE [4 / 7]

Titolo: Romagnoni

Luogo, sede espositiva, data: Monza, Montrasio Arte, , 1997

MOSTRE [5 / 7]

Titolo: Romagnoni

Luogo, sede espositiva, data: Bologna, Galleria De Foscherari, , 1997

MOSTRE [6 / 7]

Titolo: Omaggio a Bepi Romagnoni

Luogo, sede espositiva, data: Milano, Galleria Morone, , 1997/1998

MOSTRE [7 / 7]

Titolo: Il 1950. Premi ed esposizioni nell'Italia del dopoguerra. XX Premio Nazionale Arti Visive Città di Gallarate

Luogo, sede espositiva, data: Gallarate, , 2000/2001

COMPILAZIONE

COMPILAZIONE

Anno di redazione: 2002

Ente compilatore: Fondazione Galleria d'Arte Moderna e Contemporanea Silvio Zanella

Nome: Formenti, Giulia

Funzionario responsabile: Zanella, Emma

AGGIORNAMENTO-REVISIONE

Anno di aggiornamento/revisione: 2009

Nome: Carrù, Laura

Ente compilatore: Fondazione Galleria d'Arte Moderna e Contemporanea Silvio Zanella