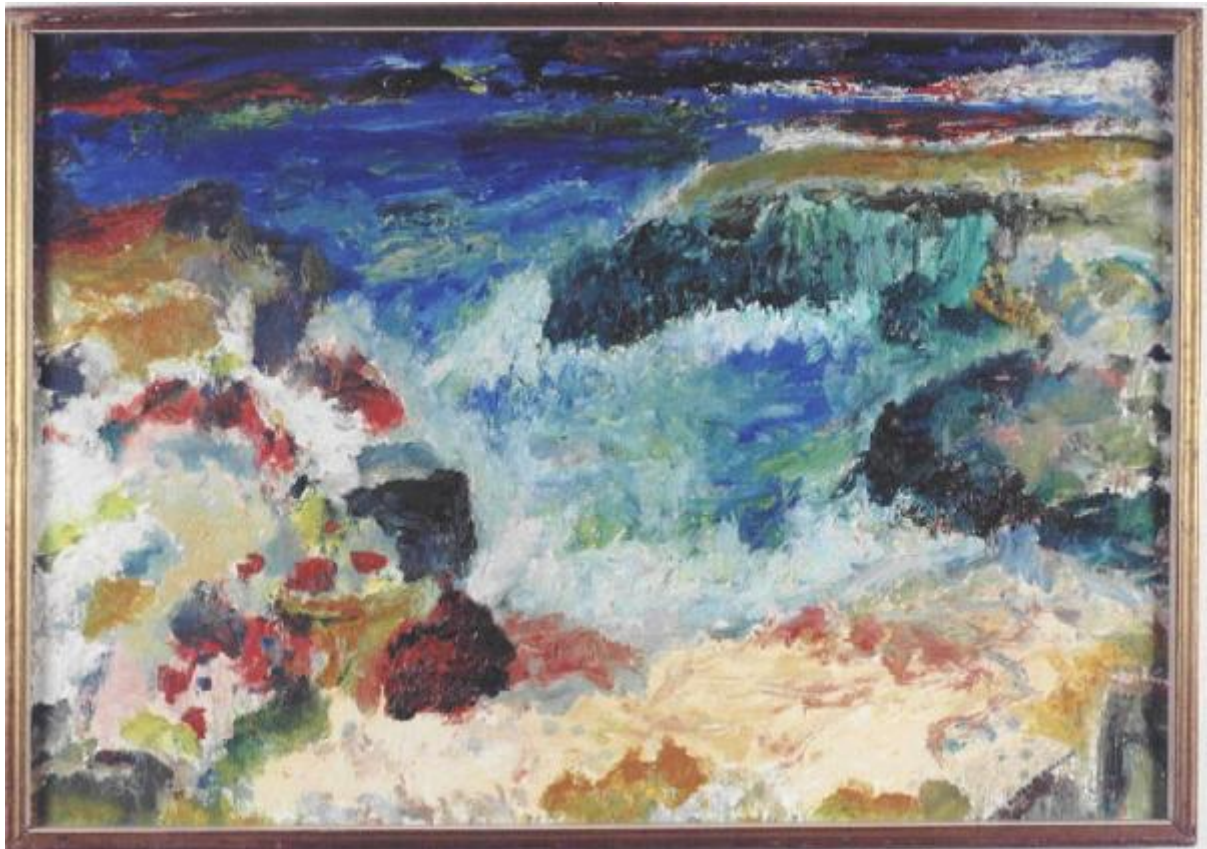


# Mare sulla scogliera a Monopoli

Bianchi Franco Eldez



Link risorsa: <https://www.lombardiabenculturali.it/opere-arte/schede/A0060-00144/>

Scheda SIRBeC: <https://www.lombardiabenculturali.it/opere-arte/schede-complete/A0060-00144/>

## CODICI

Unità operativa: A0060

Numero scheda: 144

Codice scheda: A0060-00144

Tipo scheda: OA

Livello ricerca: C

## CODICE UNIVOCO

Codice regione: 03

Numero catalogo generale: 00669306

Ente schedatore: R03/ Fondazione Galleria d'Arte Moderna e Contemporanea Silvio Zanella

Ente competente: S27

## RELAZIONI

### RELAZIONI CON ALTRI BENI

Tipo relazione: è compreso

Tipo scheda: COL

Codice IDK della scheda correlata: COL-LMD30-0000004

## OGGETTO

Categoria dell'oggetto: scultura

### OGGETTO

Definizione: dipinto

Identificazione: opera isolata

Disponibilità del bene: reale

### SOGGETTO

Categoria generale: paesaggio

Identificazione: Paesaggio marino

Titolo: Mare sulla scogliera a Monopoli

## LOCALIZZAZIONE GEOGRAFICO-AMMINISTRATIVA

### **INDICAZIONE DEL CONTENITORE FISICO**

Codice del contenitore fisico: 27050

Categoria del contenitore fisico: architettura

### **LOCALIZZAZIONE GEOGRAFICO-AMMINISTRATIVA ATTUALE**

Stato: Italia

Regione: Lombardia

Provincia: VA

Nome provincia: Varese

Codice ISTAT comune: 012070

Comune: Gallarate

### **COLLOCAZIONE SPECIFICA**

Tipologia: museo

Denominazione: Fondazione Galleria d'Arte Moderna e Contemporanea Silvio Zanella - Museo MA\*GA

Indirizzo: Via De Magri, 1

Denominazione struttura conservativa - livello 1: Museo MA\*GA

Tipologia struttura conservativa: museo

## **ALTRE LOCALIZZAZIONI GEOGRAFICO-AMMINISTRATIVE**

Tipo di localizzazione: luogo di provenienza/collocazione precedente

### **LOCALIZZAZIONE GEOGRAFICO-AMMINISTRATIVA [1 / 2]**

Stato: Italia

Regione: Lombardia

Provincia: VA

Comune: Gallarate

### **COLLOCAZIONE SPECIFICA [1 / 2]**

Tipologia: casa

Qualificazione: privata

Denominazione: Studio dell'artista Franco Eldez Bianchi

### **DATA [1 / 2]**

Data ingresso: 1995

Data uscita: 2002

Tipo di localizzazione: luogo di collocazione successiva

## LOCALIZZAZIONE GEOGRAFICO-AMMINISTRATIVA [2 / 2]

Stato: Italia

Regione: Lombardia

Provincia: VA

Comune: Gallarate

## COLLOCAZIONE SPECIFICA [2 / 2]

Tipologia: palazzo

Qualificazione: comunale

Denominazione: Civica Galleria d'Arte Moderna

Complesso monumentale di appartenenza: Palazzo Pubblici Uffici

Denominazione struttura conservativa - livello 1: Civica Galleria d'Arte Moderna

Specifiche: piano rialzato, deposito I, parete sinistra, scaffale 2

## DATA [2 / 2]

Data ingresso: 2002

Data uscita: 2008

## DATI PATRIMONIALI E COLLEZIONI

### INVENTARIO

Data: 2002

Numero: 1036

### COLLEZIONI

Denominazione: Collezione permanente Galleria d'Arte Moderna e Contemporanea "Silvio Zanella"

## CRONOLOGIA

### CRONOLOGIA GENERICA

Secolo: sec. XX

Frazione di secolo: fine

### CRONOLOGIA SPECIFICA

Da: 1995

A: 1995

Motivazione cronologia: documentazione

## DEFINIZIONE CULTURALE

### AUTORE

Ruolo: pittore

Nome di persona o ente: Bianchi Franco Eldez

Tipo intestazione: P

Dati anagrafici/Periodo di attività: 1919/

Motivazione dell'attribuzione: firma

## DATI TECNICI

### MATERIA E TECNICA

Materia: olio su tela

### MISURE

Unità: cm

Altezza: 70

Larghezza: 100

## DATI ANALITICI

### DESCRIZIONE

Indicazioni sull'oggetto: Opera a macchie di colore, rappresenta un paesaggio marino.

Indicazioni sul soggetto: PAESAGGIO: mare, scogliera, fiori.

### ISCRIZIONI [1 / 3]

Classe di appartenenza: documentaria

Tecnica di scrittura: a pennello

Tipo di caratteri: lettere capitali

Posizione: davanti, in basso, a destra

Autore: Franco Eldez Bianchi

Trascrizione: Eldez F. Bianchi

### ISCRIZIONI [2 / 3]

Classe di appartenenza: documentaria

Tecnica di scrittura: a pennarello

Tipo di caratteri: lettere capitali

Posizione: a retro sul telaio in alto

Trascrizione: Eldez Franco Bianchi via F. Baracca 19 - Gallarate - Il mare sulla scogliera / a Monopoli - 1995 -

### **ISCRIZIONI [3 / 3]**

Classe di appartenenza: documentaria

Tecnica di scrittura: a pennarello

Tipo di caratteri: lettere capitali

Posizione: sul telaio al centro

Trascrizione: n. / inv. / 1036

## **CONSERVAZIONE**

### **STATO DI CONSERVAZIONE**

Data: 2002/07/19

Stato di conservazione: buono

Fonte: dati verificati in sopralluogo

## **CONDIZIONE GIURIDICA E VINCOLI**

### **CONDIZIONE GIURIDICA**

Indicazione generica: proprietà Ente pubblico territoriale

Indicazione specifica: Comune di Gallarate

Indirizzo: Via Giuseppe Verdi, 2 - 21013 Gallarate VA

### **ACQUISIZIONE**

Tipo acquisizione: donazione

Nome: Bianchi Franco

Data acquisizione: 2002

Luogo acquisizione: VA/ Gallarate/ Civica Galleria d'Arte Moderna

Note: fonte: Atto di donazione, Archivio Civica Galleria

## **FONTI E DOCUMENTI DI RIFERIMENTO**

### **DOCUMENTAZIONE FOTOGRAFICA**

Codice univoco della risorsa: SC\_OA\_A0060-00144\_IMG-0000309983

Genere: documentazione allegata

Tipo: fotografia colore

Codice identificativo: 1036

Collocazione del file nell'archivio locale

C:\Documents and Settings\emmazanella\Desktop\archivio foto PATRIMONIO\oa\oa

Nome del file originale: 1036.jpg

## **FONTI E DOCUMENTI**

Tipo: Inventario del museo

Autore: Zanella S.

Data: 2002

Foglio Carta: fol. 104

Nome dell'archivio: Inventario dei beni mobili di uso pubblico

## **COMPILAZIONE**

### **COMPILAZIONE**

Anno di redazione: 2002

Ente compilatore: Fondazione Galleria d'Arte Moderna e Contemporanea Silvio Zanella

Nome: Formenti, Giulia

Funzionario responsabile: Zanella, Emma

### **AGGIORNAMENTO-REVISIONE**

Anno di aggiornamento/revisione: 2009

Nome: Carrù, Laura

Ente compilatore: Fondazione Galleria d'Arte Moderna e Contemporanea Silvio Zanella