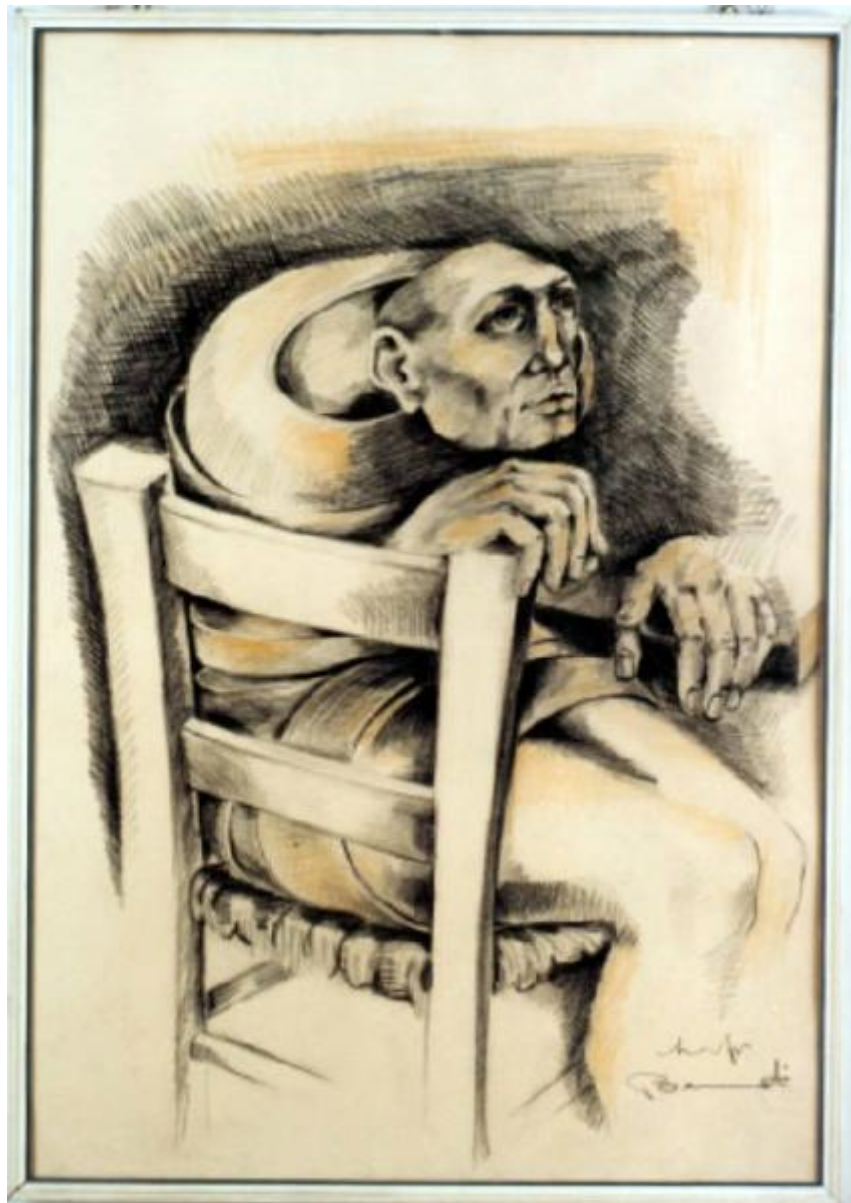


# Uomo seduto

Bennati Luigi



Link risorsa: <https://www.lombardiabeniculturali.it/opere-arte/schede/A0070-00025/>

Scheda SIRBeC: <https://www.lombardiabeniculturali.it/opere-arte/schede-complete/A0070-00025/>

## CODICI

Unità operativa: A0070

Numero scheda: 25

Codice scheda: A0070-00025

Tipo scheda: D

Livello ricerca: C

### CODICE UNIVOCO

Codice regione: 03

Numero catalogo generale: 00668914

Ente schedatore: R03/ Fondazione Galleria d'Arte Moderna e Contemporanea Silvio Zanella

Ente competente: S27

## RELAZIONI

### RELAZIONI CON ALTRI BENI

Tipo relazione: è compreso

Tipo scheda: COL

Codice IDK della scheda correlata: COL-LMD30-0000004

## OGGETTO

Categoria dell'oggetto: disegno

### OGGETTO

Definizione: disegno

Identificazione: opera isolata

Disponibilità del bene: reale

### SOGGETTO

Categoria generale: composizioni di invenzione

Identificazione: Figura maschile seduta

Titolo: Uomo seduto

## LOCALIZZAZIONE GEOGRAFICO-AMMINISTRATIVA

### **INDICAZIONE DEL CONTENITORE FISICO**

Codice del contenitore fisico: 27050

Categoria del contenitore fisico: architettura

### **LOCALIZZAZIONE GEOGRAFICO-AMMINISTRATIVA ATTUALE**

Stato: Italia

Regione: Lombardia

Provincia: VA

Nome provincia: Varese

Codice ISTAT comune: 012070

Comune: Gallarate

### **COLLOCAZIONE SPECIFICA**

Tipologia: museo

Denominazione: Fondazione Galleria d'Arte Moderna e Contemporanea Silvio Zanella - Museo MA\*GA

Indirizzo: Via De Magri, 1

Denominazione struttura conservativa - livello 1: Museo MA\*GA

Tipologia struttura conservativa: museo

### **ALTRE LOCALIZZAZIONI GEOGRAFICO-AMMINISTRATIVE**

Tipo di localizzazione: luogo di provenienza/collocazione precedente

#### **COLLOCAZIONE SPECIFICA [1 / 2]**

Tipologia: casa

Qualificazione: privata

Denominazione: Studio dell'artista Luigi Bennati

#### **DATA [1 / 2]**

Data ingresso: 1973

Data uscita: 1973

Tipo di localizzazione: luogo di collocazione successiva

#### **LOCALIZZAZIONE GEOGRAFICO-AMMINISTRATIVA [2 / 2]**

Stato: Italia

Regione: Lombardia

Provincia: VA

Comune: Gallarate

## COLLOCAZIONE SPECIFICA [2 / 2]

Tipologia: palazzo

Qualificazione: comunale

Denominazione: Civica Galleria d'Arte Moderna

Complesso monumentale di appartenenza: Palazzo Pubblici Uffici

Denominazione struttura conservativa - livello 1: Civica Galleria d'Arte Moderna

Specifiche: piano rialzato, deposito I, parete sinistra, scaffale 10

## DATA [2 / 2]

Data ingresso: 1973

Data uscita: 2008

## DATI PATRIMONIALI E COLLEZIONI

### INVENTARIO

Data: 1973

Numero: 183

### COLLEZIONI

Denominazione: Collezione permanente Galleria d'Arte Moderna e Contemporanea "Silvio Zanella"

## CRONOLOGIA

### CRONOLOGIA GENERICA

Secolo: sec. XX

Frazione di secolo: terzo quarto

### CRONOLOGIA SPECIFICA

Da: 1973

A: 1973

Motivazione cronologia: documentazione

## DEFINIZIONE CULTURALE

### AUTORE

Nome di persona o ente: Bennati Luigi

Tipo intestazione: P

Dati anagrafici/Periodo di attività: 1929/

Codice scheda autore: LMD30-48712

Motivazione dell'attribuzione: firma

## DATI TECNICI

### MATERIA E TECNICA [1 / 2]

Materia: matita nera

### MATERIA E TECNICA [2 / 2]

Materia: pastello colorato

### MISURE

Unità: cm

Altezza: 100

Larghezza: 70

## DATI ANALITICI

### DESCRIZIONE

Indicazioni sull'oggetto

Opera a tecnica mista che rappresenta un uomo seduto su una sedia di legno; la mano sinistra è appoggiata al tavolo. L'uomo è come avvolto da una fascia rigida, il suo volto ha tratti spigolosi e ben definiti, i suoi occhi sono rivolti verso l'alto.

Indicazioni sul soggetto: FIGURE: uomo seduto; OGGETTI: fasce, sedia, tavolo.

### ISCRIZIONI [1 / 2]

Classe di appartenenza: documentaria

Tecnica di scrittura: a matita

Tipo di caratteri: corsivo

Posizione: in basso a destra

Autore: Luigi Bennati

Trascrizione: LUIGI / BENNATI

### ISCRIZIONI [2 / 2]

Classe di appartenenza: documentaria

Tecnica di scrittura: a pennarello

Tipo di caratteri: lettere capitali

Posizione: a retro a sinistra lungo il bordo

Trascrizione: GALLERIA / N.183 / BENNATI / LUIGI

## CONSERVAZIONE

### STATO DI CONSERVAZIONE

Data: 2006/19/10

Stato di conservazione: buono

Fonte: dati verificati in sopralluogo

## CONDIZIONE GIURIDICA E VINCOLI

### CONDIZIONE GIURIDICA

Indicazione generica: proprietà Ente pubblico territoriale

Indicazione specifica: Comune di Gallarate

Indirizzo: Via Giuseppe Verdi, 2 - 21013 Gallarate VA

### ACQUISIZIONE

Tipo acquisizione: donazione

Nome: Bennati Luigi

Data acquisizione: 1973

Luogo acquisizione: VA/ Gallarate/ Civica Galleria d'Arte Moderna

Note: fonte: Archivio Civica Galleria

## FONTI E DOCUMENTI DI RIFERIMENTO

### DOCUMENTAZIONE FOTOGRAFICA [1 / 6]

Genere: documentazione esistente

Tipo: fotografia colore

Codice identificativo: Arch. Civ. Gall. 183

Note: 25 x 20 cm  
FOTO 77 s.n.c Samarate (VA)

Specifiche: <CONV302> da rivedere - proviene da FTA

### DOCUMENTAZIONE FOTOGRAFICA [2 / 6]

Genere: documentazione esistente

Tipo: fotografia colore

Codice identificativo: Arch. Civ. Gall. 183

Note: 25 x 20 cm  
FOTO 77 s.n.c Samarate (VA)

Specifiche: <CONV302> da rivedere - proviene da FTA

### **DOCUMENTAZIONE FOTOGRAFICA [3 / 6]**

Genere: documentazione esistente

Tipo: fotografia colore

Codice identificativo: Arch. Civ. Gall. 183

Note: 25 x 20 cm  
FOTO 77 s.n.c Samarate (VA)

Specifiche: <CONV302> da rivedere - proviene da FTA

### **DOCUMENTAZIONE FOTOGRAFICA [4 / 6]**

Genere: documentazione esistente

Tipo: diapositiva colore

Codice identificativo: Arch. Civ. Gall. 183

Specifiche: <CONV302> da rivedere - proviene da FTA

### **DOCUMENTAZIONE FOTOGRAFICA [5 / 6]**

Genere: documentazione esistente

Tipo: negativo colore

Codice identificativo: Arch. Civ. Gall. 183

Specifiche: <CONV302> da rivedere - proviene da FTA

### **DOCUMENTAZIONE FOTOGRAFICA [6 / 6]**

Codice univoco della risorsa: SC\_D\_A0070-00025\_IMG-0000310018

Genere: documentazione allegata

Tipo: fotografia digitale colore

Codice identificativo: 183

Collocazione del file nell'archivio locale  
C:\Documents and Settings\emmazanella\Desktop\archivio foto PATRIMONIO\oa\oa

Nome del file originale: 183.jpg

### **FONTI E DOCUMENTI**

Tipo: inventario del museo

Autore: Zanella S.

Denominazione: Inventario dei beni mobili di uso pubblico.

Data: 1973

Foglio Carta: fol. 19

Nome dell'archivio: Archivio Civica Galleria d'Arte Moderna

### **BIBLIOGRAFIA [1 / 2]**

Genere: bibliografia specifica

Autore: Zanella S.

Titolo libro o rivista

Civica Galleria d'arte moderna di Gallarate. Allegato n. 1 del catalogo. Elenco delle opere donate negli anni 1973 - 1974 - 1975

Luogo di edizione: Novara

Anno di edizione: 1972

Codice scheda bibliografia: A0070-00030

V., pp., nn.: n. 186

### **BIBLIOGRAFIA [2 / 2]**

Genere: bibliografia specifica

Autore: Zanella S.

Titolo libro o rivista: Civica Galleria d'Arte Moderna di Gallarate. Catalogo ragionato

Luogo di edizione: Varese

Anno di edizione: 1983

Codice scheda bibliografia: A0070-00027

V., pp., nn.: p. 225 n. 358/183

## **COMPILAZIONE**

### **COMPILAZIONE**

Anno di redazione: 2006

Ente compilatore: Fondazione Galleria d'Arte Moderna e Contemporanea Silvio Zanella

Nome: Carrù, Laura

Funzionario responsabile: Zanella, Emma

### **AGGIORNAMENTO-REVISIONE**

Anno di aggiornamento/revisione: 2009

Nome: Carrù, Laura

Ente compilatore: Fondazione Galleria d'Arte Moderna e Contemporanea Silvio Zanella