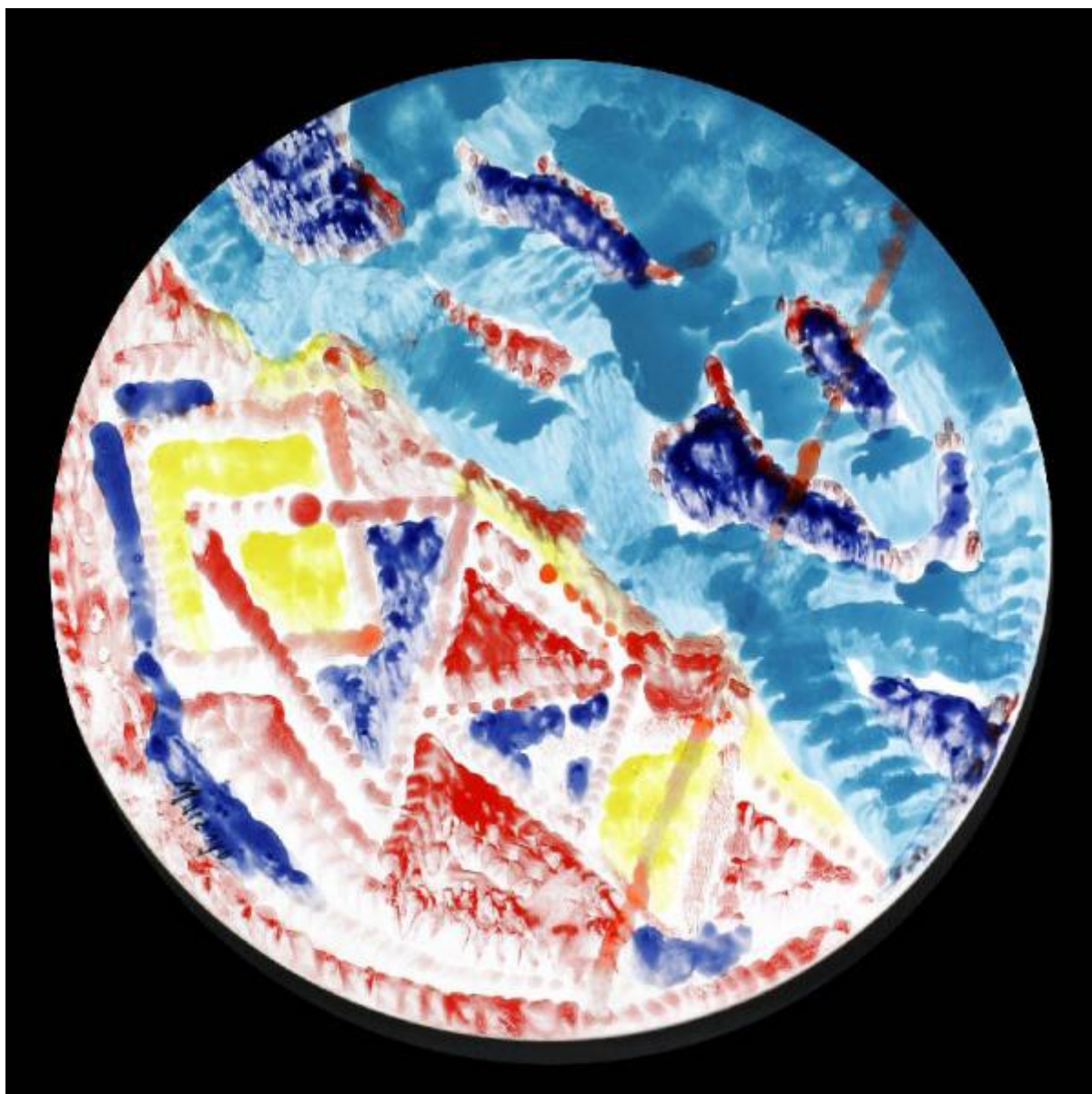


Tondo

Marengo Luigi



Link risorsa: <https://www.lombardiabeniculturali.it/opere-arte/schede/A0070-00924/>

Scheda SIRBeC: <https://www.lombardiabeniculturali.it/opere-arte/schede-complete/A0070-00924/>

CODICI

Unità operativa: A0070

Numero scheda: 924

Codice scheda: A0070-00924

Tipo scheda: OA

Livello ricerca: C

CODICE UNIVOCO

Codice regione: 03

Numero catalogo generale: 00669828

Ente schedatore: R03/ Fondazione Galleria d'Arte Moderna e Contemporanea Silvio Zanella

Ente competente: S27

RELAZIONI

RELAZIONI CON ALTRI BENI

Tipo relazione: è compreso

Tipo scheda: COL

Codice IDK della scheda correlata: COL-LMD30-0000004

OGGETTO

Categoria dell'oggetto: ceramiche

OGGETTO

Definizione: tondo

Identificazione: opera isolata

Disponibilità del bene: reale

SOGGETTO

Categoria generale: composizioni di invenzione

Identificazione: Composizione astratta

Titolo: Segni nello spazio

LOCALIZZAZIONE GEOGRAFICO-AMMINISTRATIVA

INDICAZIONE DEL CONTENITORE FISICO

Codice del contenitore fisico: 27050

Categoria del contenitore fisico: architettura

LOCALIZZAZIONE GEOGRAFICO-AMMINISTRATIVA ATTUALE

Stato: Italia

Regione: Lombardia

Provincia: VA

Nome provincia: Varese

Codice ISTAT comune: 012070

Comune: Gallarate

COLLOCAZIONE SPECIFICA

Tipologia: museo

Denominazione: Fondazione Galleria d'Arte Moderna e Contemporanea Silvio Zanella - Museo MA*GA

Indirizzo: Via De Magri, 1

Denominazione struttura conservativa - livello 1: Museo MA*GA

Tipologia struttura conservativa: museo

ALTRE LOCALIZZAZIONI GEOGRAFICO-AMMINISTRATIVE

Tipo di localizzazione: luogo di provenienza/collocazione precedente

LOCALIZZAZIONE GEOGRAFICO-AMMINISTRATIVA

Stato: Italia

Regione: Lombardia

Provincia: VA

Comune: Gallarate

COLLOCAZIONE SPECIFICA

Tipologia: casa

Qualificazione: privata

Denominazione: Studio dell'artista Marengo Luigi

DATA

Data ingresso: 2004

Data uscita: 2005

DATI PATRIMONIALI E COLLEZIONI

INVENTARIO

Data: 2006

Numero: 1134

COLLEZIONI

Denominazione: Collezione permanente Galleria d'Arte Moderna e Contemporanea "Silvio Zanella"

CRONOLOGIA

CRONOLOGIA GENERICA

Secolo: sec. XXI

Frazione di secolo: inizio

CRONOLOGIA SPECIFICA

Da: 2004

A: 2004

Motivazione cronologia: documentazione

DEFINIZIONE CULTURALE

AUTORE

Nome di persona o ente: Marengo Luigi

Tipo intestazione: P

Dati anagrafici/Periodo di attività: 1928/

Codice scheda autore: RL010-01403

Motivazione dell'attribuzione: firma

DATI TECNICI

MATERIA E TECNICA [1 / 2]

Materia: ceramica policroma

MATERIA E TECNICA [2 / 2]

Materia: ceramica smaltata

MISURE

Unità: cm

Diametro: 49

DATI ANALITICI

DESCRIZIONE

Indicazioni sull'oggetto

Opera di formato circolare in ceramica divisibile obliquamente in due campi: il primo in alto a destra presenta segni blu e rossi su fondo azzurro, mentre il secondo è caratterizzato da triangoli irregolarmente tracciati di colore rosso.

Indicazioni sul soggetto: COSTRUZIONI: forme astratte di colore; FIGURE: geometriche irregolari: triangoli, trapezi.

ISCRIZIONI [1 / 5]

Classe di appartenenza: documentaria

Tecnica di scrittura: a smalto

Tipo di caratteri: corsivo

Posizione: in basso a sinistra

Autore: Luigi Marengo

Trascrizione: MARENGO

ISCRIZIONI [2 / 5]

Classe di appartenenza: documentaria

Tecnica di scrittura: a pennarello

Tipo di caratteri: lettere capitali, corsivo

Posizione: a retro in basso

Trascrizione: LUIGI MARENGO / "SEGNI NELLO SPAZIO"

ISCRIZIONI [3 / 5]

Classe di appartenenza: documentaria

Tecnica di scrittura: a penna

Tipo di caratteri: corsivo

Posizione: a retro in basso al centro su etichetta

Trascrizione: LUIGI MARENGO / ZAT-MELO 2004 / "SEGNI NELLO SPAZIO"

ISCRIZIONI [4 / 5]

Classe di appartenenza: documentaria

Tecnica di scrittura: a pennarello

Tipo di caratteri: lettere capitali

Posizione: a retro in basso al centro

Trascrizione: N. INV. 1134 OA

ISCRIZIONI [5 / 5]

Classe di appartenenza: documentaria

Tecnica di scrittura: a pennarello

Tipo di caratteri: lettere capitali

Posizione: in basso sul bordo

Trascrizione: 2004 "MELO" Z.A.T.

STEMMI, EMBLEMI, MARCHI

Classe di appartenenza: marchio

Qualificazione: fabbricazione

Identificazione: Bottega artigiana

Quantità: 1

Posizione: a retro in basso al centro

Descrizione

marchio di forma circolare con scritto all'interno lungo il perimetro: BOTTEGA ARTIGIANA "IL COCCIO"; al centro: LAVENO M. / ITALY

CONSERVAZIONE

STATO DI CONSERVAZIONE

Data: 2006/09/11

Stato di conservazione: buono

Indicazioni specifiche

Prima della donazione l'autore è intervenuto apponendo dello scotch di carta a retro dell'opera per sanare una crepa che si sviluppa obliquamente dal basso verso il lato destro.

Fonte: dati verificati in sopralluogo

CONDIZIONE GIURIDICA E VINCOLI

CONDIZIONE GIURIDICA

Indicazione generica: proprietà Ente pubblico territoriale

Indicazione specifica: Comune di Gallarate

Indirizzo: Via Giuseppe Verdi, 2 - 21013 Gallarate VA

ACQUISIZIONE

Tipo acquisizione: donazione

Nome: Università del Melo

Data acquisizione: 2005

Luogo acquisizione: VA/ Gallarate/ Civica Galleria d'Arte Moderna

Note: fonte: Archivio Civica Galleria

FONTI E DOCUMENTI DI RIFERIMENTO

DOCUMENTAZIONE FOTOGRAFICA [1 / 2]

Genere: documentazione esistente

Tipo: fotografia colore

Codice identificativo: Arch. Civ. Gall. 1134

Note: 19 x 12.5 cm

Specifiche: <CONV302> da rivedere - proviene da FTA

DOCUMENTAZIONE FOTOGRAFICA [2 / 2]

Codice univoco della risorsa: SC_OA_A0070-00924_IMG-0000310144

Genere: documentazione allegata

Tipo: fotografia digitale colore

Codice identificativo: 1134

Collocazione del file nell'archivio locale

C:\Documents and Settings\lemmazanella\Desktop\archivio foto PATRIMONIO\oa\oa

Nome del file originale: 1134.jpg

FONTI E DOCUMENTI

Tipo: inventario del museo

Autore: Formenti G.

Denominazione: Inventario dei beni mobili di uso pubblico.

Data: 2006

Foglio Carta: fol. 114

Nome dell'archivio: Archivio Civica Galleria d'Arte Moderna

MOSTRE [1 / 3]

Titolo: Tondi ceramici per un museo

Luogo, sede espositiva, data: Gallarate, Università del Melo, , 2004

MOSTRE [2 / 3]

Titolo: Tondi ceramici per un museo

Luogo, sede espositiva, data: Cerro di Laveno Mombello, Palazzo Perabò, , 2004

MOSTRE [3 / 3]

Titolo: Tondi ceramici per un museo

Luogo, sede espositiva, data: Castellanza, Villa Pomini, , 2005

COMPILAZIONE

COMPILAZIONE

Anno di redazione: 2006

Ente compilatore: Fondazione Galleria d'Arte Moderna e Contemporanea Silvio Zanella

Nome: Carrù, Laura

Funzionario responsabile: Zanella, Emma

AGGIORNAMENTO-REVISIONE

Anno di aggiornamento/revisione: 2009

Nome: Carrù, Laura

Ente compilatore: Fondazione Galleria d'Arte Moderna e Contemporanea Silvio Zanella