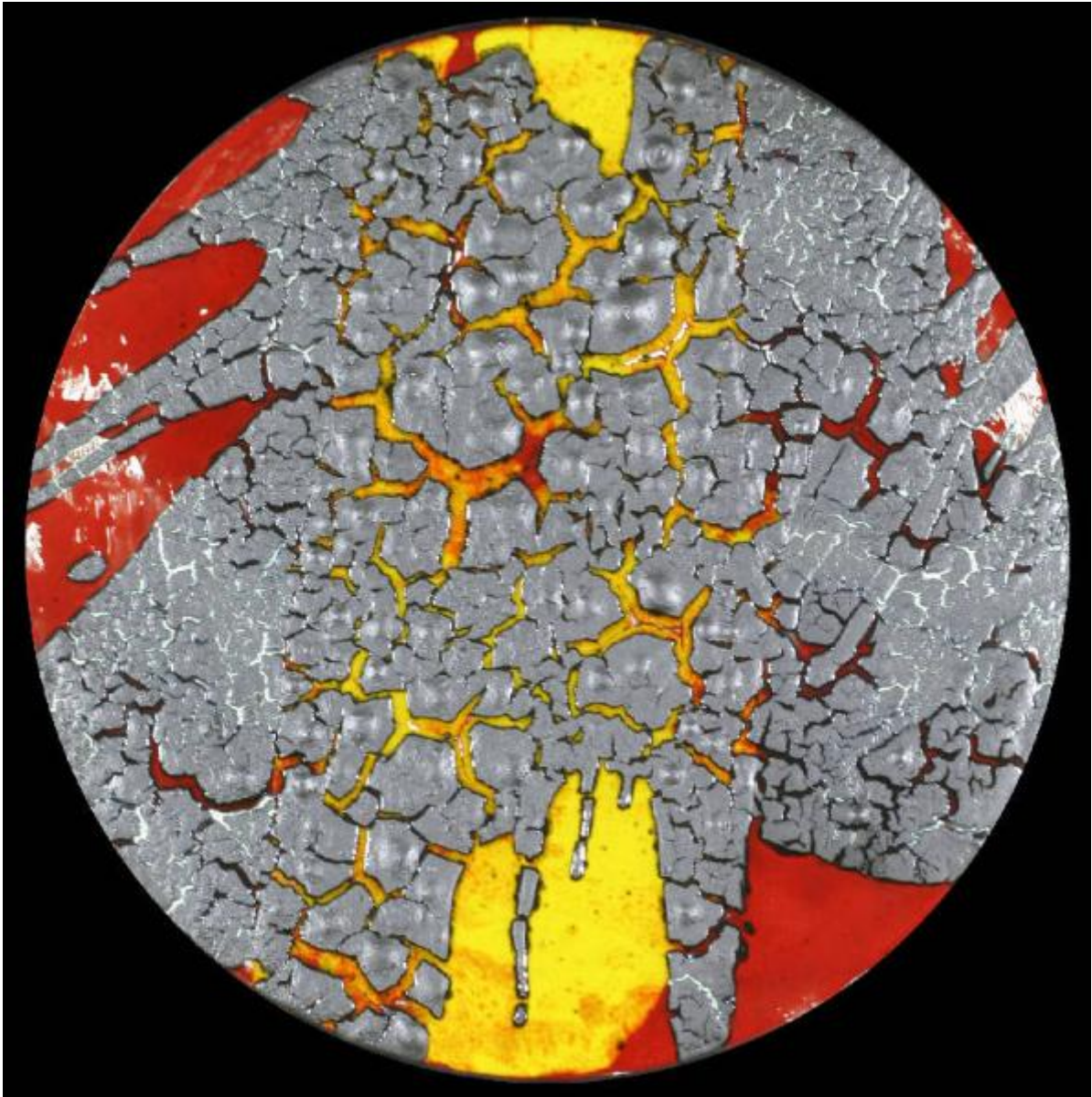


Tondo

Monti Silvio



Link risorsa: <https://www.lombardiabenculturali.it/opere-arte/schede/A0070-00973/>

Scheda SIRBeC: <https://www.lombardiabenculturali.it/opere-arte/schede-complete/A0070-00973/>

CODICI

Unità operativa: A0070

Numero scheda: 973

Codice scheda: A0070-00973

Tipo scheda: OA

Livello ricerca: C

CODICE UNIVOCO

Codice regione: 03

Numero catalogo generale: 00669877

Ente schedatore: R03/ Fondazione Galleria d'Arte Moderna e Contemporanea Silvio Zanella

Ente competente: S27

RELAZIONI

RELAZIONI CON ALTRI BENI

Tipo relazione: è compreso

Tipo scheda: COL

Codice IDK della scheda correlata: COL-LMD30-0000004

OGGETTO

Categoria dell'oggetto: ceramiche

OGGETTO

Definizione: tondo

Identificazione: opera isolata

Disponibilità del bene: reale

SOGGETTO

Categoria generale: composizioni di invenzione

Identificazione: Composizione di colore e materia

Titolo: Voglia di materia

LOCALIZZAZIONE GEOGRAFICO-AMMINISTRATIVA

INDICAZIONE DEL CONTENITORE FISICO

Codice del contenitore fisico: 27050

Categoria del contenitore fisico: architettura

LOCALIZZAZIONE GEOGRAFICO-AMMINISTRATIVA ATTUALE

Stato: Italia

Regione: Lombardia

Provincia: VA

Nome provincia: Varese

Codice ISTAT comune: 012070

Comune: Gallarate

COLLOCAZIONE SPECIFICA

Tipologia: museo

Denominazione: Fondazione Galleria d'Arte Moderna e Contemporanea Silvio Zanella - Museo MA*GA

Indirizzo: Via De Magri, 1

Denominazione struttura conservativa - livello 1: Museo MA*GA

Tipologia struttura conservativa: museo

ALTRE LOCALIZZAZIONI GEOGRAFICO-AMMINISTRATIVE

Tipo di localizzazione: luogo di provenienza/collocazione precedente

LOCALIZZAZIONE GEOGRAFICO-AMMINISTRATIVA

Stato: Italia

Regione: Lombardia

Provincia: VA

Comune: Varese

COLLOCAZIONE SPECIFICA

Tipologia: casa

Qualificazione: privata

Denominazione: Studio dell'artista Monti Silvio

DATA

Data ingresso: 2004

Data uscita: 2005

DATI PATRIMONIALI E COLLEZIONI

INVENTARIO

Data: 2007

Numero: 1180

COLLEZIONI

Denominazione: Collezione permanente Galleria d'Arte Moderna e Contemporanea "Silvio Zanella"

CRONOLOGIA

CRONOLOGIA GENERICA

Secolo: sec. XXI

Frazione di secolo: inizio

CRONOLOGIA SPECIFICA

Da: 2004

A: 2004

Motivazione cronologia: data

DEFINIZIONE CULTURALE

AUTORE

Nome di persona o ente: Monti Silvio

Tipo intestazione: P

Dati anagrafici/Periodo di attività: 1938/

Codice scheda autore: RL010-01538

Motivazione dell'attribuzione: documentazione

DATI TECNICI

MATERIA E TECNICA [1 / 2]

Materia: ceramica policroma

MATERIA E TECNICA [2 / 2]

Materia: ceramica smaltata

MISURE

Unità: cm

Diametro: 49

DATI ANALITICI

DESCRIZIONE

Indicazioni sull'oggetto

Opera di formato circolare in ceramica caratterizzata da un fondo nero e giallo smaltato sul quale è stato apposto un materiale ruvido e argentato che rende l'opera molto materica.

Indicazioni sul soggetto: COSTRUZIONI: forme astratte di colore.

ISCRIZIONI [1 / 3]

Classe di appartenenza: documentaria

Tecnica di scrittura: a pennarello

Tipo di caratteri: lettere capitali, corsivo

Posizione: a retro in centro

Autore: Silvio Monti

Trascrizione: S MONTI / CUNARDO / IBIS / 2004

ISCRIZIONI [2 / 3]

Classe di appartenenza: documentaria

Tecnica di scrittura: a penna

Tipo di caratteri: lettere capitali

Posizione: in basso al centro sul bordo

Trascrizione: MELO - ZAT - 2004

ISCRIZIONI [3 / 3]

Classe di appartenenza: documentaria

Tecnica di scrittura: a pennarello

Tipo di caratteri: lettere capitali

Posizione: a retro in basso al centro

Trascrizione: N. INV. 1180 OA

STEMMI, EMBLEMI, MARCHI [1 / 2]

Classe di appartenenza: marchio

Qualificazione: fabbricazione

Identificazione: Bottega artigiana

Quantità: 1

Posizione: a retro in basso a sinistra

Descrizione

marchio di forma circolare con scritto all'interno lungo il perimetro: BOTTEGA ARTIGIANA "IL COCCIO"; al centro: LAVENO M. / ITALY

STEMMI, EMBLEMI, MARCHI [2 / 2]

Classe di appartenenza: marchio

Quantità: 1

Posizione: a retro in basso al centro

Descrizione: marchio di forma rettangolare con al centro la scritta: LAVENO

CONSERVAZIONE

STATO DI CONSERVAZIONE

Data: 2007/18/01

Stato di conservazione: cattivo

Indicazioni specifiche

Prima della donazione l'autore è intervenuto apponendo sul retro dell'opera della garza e della colla per sanare molteplici crepe profonde.

Fonte: dati verificati in sopralluogo

CONDIZIONE GIURIDICA E VINCOLI

CONDIZIONE GIURIDICA

Indicazione generica: proprietà Ente pubblico territoriale

Indicazione specifica: Comune di Gallarate

Indirizzo: Via Giuseppe Verdi, 2 - 21013 Gallarate VA

ACQUISIZIONE

Tipo acquisizione: donazione

Nome: Università del Melo

Data acquisizione: 2005

Luogo acquisizione: VA/ Gallarate/ Civica Galleria d'Arte Moderna

Note: fonte: Archivio Civica Galleria

FONTI E DOCUMENTI DI RIFERIMENTO

DOCUMENTAZIONE FOTOGRAFICA [1 / 2]

Genere: documentazione esistente

Tipo: fotografia colore

Codice identificativo: Arch. Civ. Gall. 1180

Note: 19 x 12.5 cm

Specifiche: <CONV302> da rivedere - proviene da FTA

DOCUMENTAZIONE FOTOGRAFICA [2 / 2]

Codice univoco della risorsa: SC_OA_A0070-00973_IMG-0000310265

Genere: documentazione allegata

Tipo: fotografia digitale colore

Codice identificativo: 1180

Collocazione del file nell'archivio locale

C:\Documents and Settings\lemmazanella\Desktop\archivio foto PATRIMONIO\oa\oa

Nome del file originale: 1180.jpg

FONTI E DOCUMENTI

Tipo: inventario del museo

Autore: Carru' L.

Denominazione: Inventario dei beni mobili di uso pubblico.

Data: 2007

Foglio Carta: fol. 118

Nome dell'archivio: Archivio Civica Galleria d'Arte Moderna

MOSTRE [1 / 3]

Titolo: Tondi ceramici per un museo

Luogo, sede espositiva, data: Gallarate, Università del Melo, , 2004

MOSTRE [2 / 3]

Titolo: Tondi ceramici per un museo

Luogo, sede espositiva, data: Cerro di Laveno Mombello, Palazzo Perabò, , 2004

MOSTRE [3 / 3]

Titolo: Tondi ceramici per un museo

Luogo, sede espositiva, data: Castellanza, Villa Pomini, , 2005

COMPILAZIONE

COMPILAZIONE

Anno di redazione: 2007

Ente compilatore: Fondazione Galleria d'Arte Moderna e Contemporanea Silvio Zanella

Nome: Carrù, Laura

Funzionario responsabile: Zanella, Emma

AGGIORNAMENTO-REVISIONE

Anno di aggiornamento/revisione: 2009

Nome: Carrù, Laura

Ente compilatore: Fondazione Galleria d'Arte Moderna e Contemporanea Silvio Zanella