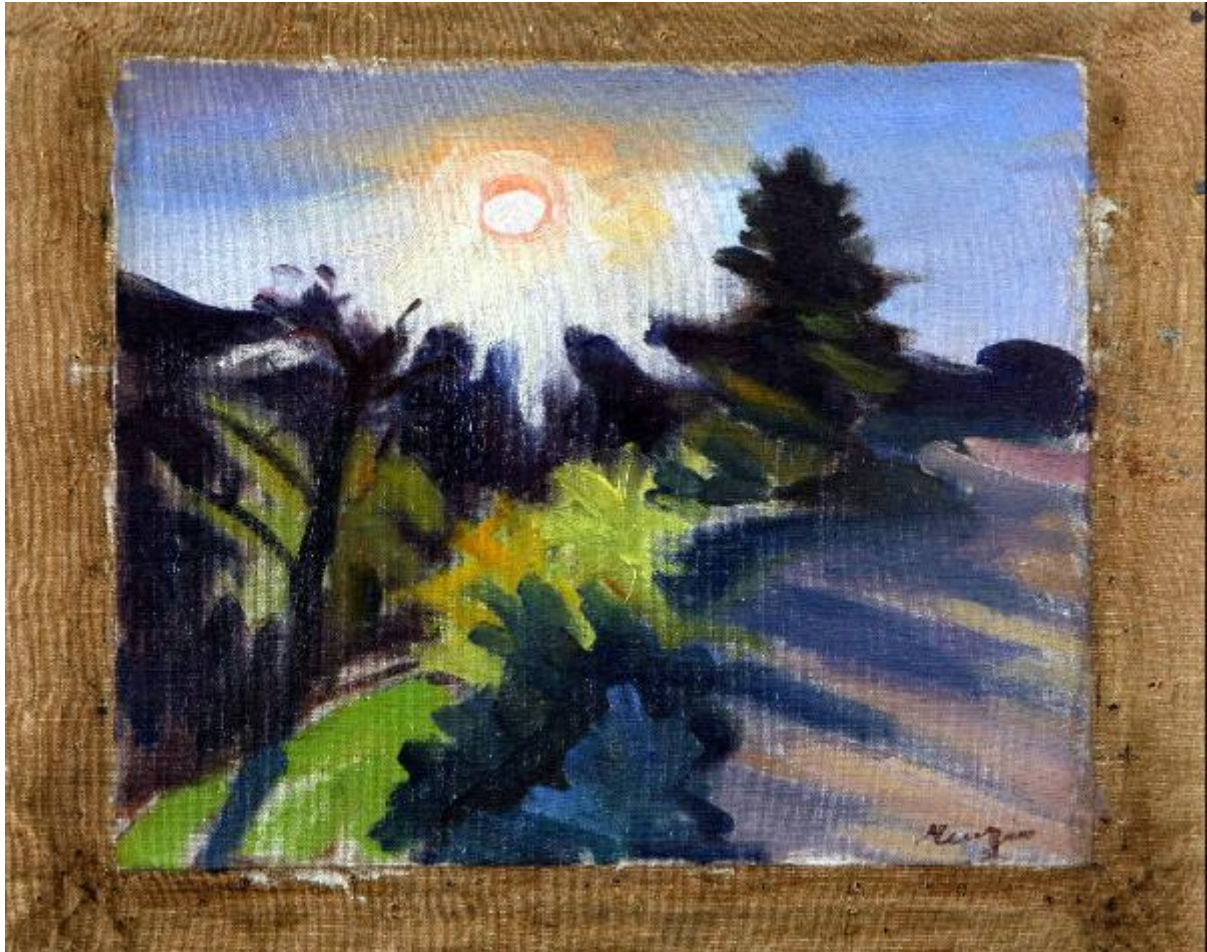


Controluce

Menzio, Francesco



Link risorsa: <https://www.lombardiabeniculturali.it/opere-arte/schede/A0090-00004/>

Scheda SIRBeC: <https://www.lombardiabeniculturali.it/opere-arte/schede-complete/A0090-00004/>

CODICI

Unità operativa: A0090

Numero scheda: 4

Codice scheda: A0090-00004

Tipo scheda: OA

Livello ricerca: C

CODICE UNIVOCO

Codice regione: 03

Numero catalogo generale: 00669888

Ente schedatore: R03/ Fondazione Galleria d'Arte Moderna e Contemporanea Silvio Zanella

Ente competente: S27

RELAZIONI

RELAZIONI CON ALTRI BENI

Tipo relazione: è compreso

Tipo scheda: COL

Codice IDK della scheda correlata: COL-LMD30-0000004

OGGETTO

Categoria dell'oggetto: pittura

OGGETTO

Definizione: dipinto

Identificazione: opera isolata

Disponibilità del bene: reale

SOGGETTO

Categoria generale: paesaggio

Identificazione: Paesaggio con alberi e sole

Titolo: Controluce

LOCALIZZAZIONE GEOGRAFICO-AMMINISTRATIVA

INDICAZIONE DEL CONTENITORE FISICO

Codice del contenitore fisico: 27050

Categoria del contenitore fisico: architettura

LOCALIZZAZIONE GEOGRAFICO-AMMINISTRATIVA ATTUALE

Stato: Italia

Regione: Lombardia

Provincia: VA

Nome provincia: Varese

Codice ISTAT comune: 012070

Comune: Gallarate

COLLOCAZIONE SPECIFICA

Tipologia: museo

Denominazione: Fondazione Galleria d'Arte Moderna e Contemporanea Silvio Zanella - Museo MA*GA

Indirizzo: Via De Magri, 1

Denominazione struttura conservativa - livello 1: Museo MA*GA

Tipologia struttura conservativa: museo

ACCESSIBILITA' DEL BENE

Accessibilità: SI

ALTRE LOCALIZZAZIONI GEOGRAFICO-AMMINISTRATIVE

Tipo di localizzazione: luogo di provenienza/collocazione precedente

LOCALIZZAZIONE GEOGRAFICO-AMMINISTRATIVA [1 / 5]

Stato: Italia

Regione: Lombardia

Provincia: VA

Comune: Gallarate

COLLOCAZIONE SPECIFICA [1 / 5]

Tipologia: palazzo

Qualificazione: comunale

Denominazione: Civica Galleria d'Arte Moderna

Specifiche: piano rialzato, deposito I, centro 4

DATA [1 / 5]

Data ingresso: 2007

Tipo di localizzazione: luogo di provenienza/collocazione precedente

LOCALIZZAZIONE GEOGRAFICO-AMMINISTRATIVA [2 / 5]

Stato: Italia

Regione: Lombardia

Provincia: VA

Comune: Gallarate

COLLOCAZIONE SPECIFICA [2 / 5]

Tipologia: palazzo

Qualificazione: comunale

Denominazione: Civica Galleria d'Arte Moderna

Specifiche: piano rialzato, deposito I, scaffale 0

DATA [2 / 5]

Data ingresso: 2007

Data uscita: 2010

Tipo di localizzazione: luogo di provenienza/collocazione precedente

LOCALIZZAZIONE GEOGRAFICO-AMMINISTRATIVA [3 / 5]

Stato: Italia

Regione: Lombardia

Provincia: VA

Comune: Gallarate

COLLOCAZIONE SPECIFICA [3 / 5]

Tipologia: palazzo

Qualificazione: comunale

Denominazione: Civica Galleria d'Arte Moderna

Specifiche: sala mostre

DATA [3 / 5]

Data ingresso: 2007

Data uscita: 2010

Tipo di localizzazione: luogo di provenienza/collocazione precedente

LOCALIZZAZIONE GEOGRAFICO-AMMINISTRATIVA [4 / 5]

Stato: Italia

Regione: Lombardia

Provincia: VA

Comune: Gallarate

COLLOCAZIONE SPECIFICA [4 / 5]

Tipologia: casa

Qualificazione: privata

Denominazione: Casa del collezionista Franco Ferrazzi

Specifiche: appeso ad una parete del salotto

DATA [4 / 5]

Data ingresso: 1979

Data uscita: 2007

Tipo di localizzazione: luogo di provenienza/collocazione precedente

LOCALIZZAZIONE GEOGRAFICO-AMMINISTRATIVA [5 / 5]

Stato: Italia

Regione: Lombardia

Provincia: VA

Comune: Gallarate

COLLOCAZIONE SPECIFICA [5 / 5]

Tipologia: galleria

Qualificazione: privata

Denominazione: Galleria Gian Ferrari

DATA [5 / 5]

Data uscita: 1979

DATI PATRIMONIALI E COLLEZIONI

INVENTARIO

Data: 2007

Numero: 1203

Transcodifica del numero di inventario: 000003

COLLEZIONI

Denominazione: Collezione permanente Galleria d'Arte Moderna e Contemporanea "Silvio Zanella"

Nome del collezionista: Ferrazzi, Franco

Data uscita del bene nella collezione: 2007

CRONOLOGIA

CRONOLOGIA GENERICA

Secolo: sec. XX

Frazione di secolo: metà

CRONOLOGIA SPECIFICA

Da: 1946

A: 1946

Motivazione cronologia: documentazione

DEFINIZIONE CULTURALE

AUTORE

Ruolo: pittore

Nome di persona o ente: Menzio, Francesco

Tipo intestazione: P

Dati anagrafici/Periodo di attività: 1899-1979

Motivazione dell'attribuzione: firma

DATI TECNICI

MATERIA E TECNICA

Materia: tela

Tecnica: pittura a olio

MISURE

Altezza: 32

Larghezza: 40

Profondità: 6

Specifiche: misure con cornice 60x69,5 cm

DATI ANALITICI

DESCRIZIONE

Indicazioni sull'oggetto

Opera che rappresenta uno scorcio paesaggistico. In primo piano, sulla destra è dipinto un sentiero mentre sulla sinistra un pendio d'erba scende scosceso. Al bordo della strada ci sono numerosi cespugli e alberi. Sullo sfondo si intravede il profilo delle montagne. Nel cielo sereno splende luminoso il sole. Il colore è ricco e dai toni caldi; la stesura è realizzata con pennellate larghe, pastose e materiche. Tutta l'opera sembra inondata di luce.

Indicazioni sul soggetto: Paesaggio: sentiero; alberi; cespugli. Fenomeni atmosferici: sole.

ISCRIZIONI [1 / 2]

Classe di appartenenza: firma

Tecnica di scrittura: a pennello

Tipo di caratteri: corsivo

Posizione: a fronte in basso a destra

Autore: Menzio, Francesco

Trascrizione: MENZIO

ISCRIZIONI [2 / 2]

Classe di appartenenza: documentaria

Tecnica di scrittura: a stampa

Tipo di caratteri: lettere capitali, corsivo, numeri arabi

Posizione: a retro su etichetta incollata sulla tela in basso a destra

Trascrizione

GALLERIA GIAN FERRARI / VIA GESU' 19 - MILANO / AUTORE FRANCESCO MENZIO / TITOLO "CONTROLUCE"
1946 C. / MISURE CM. 40X33 N. CAT. 1913

STEMMI, EMBLEMI, MARCHI

Classe di appartenenza: timbro

Identificazione: Galleria Gian Ferrari

Quantità: 1

Posizione: a retro in basso a destra in parte sull'etichetta e in parte sulla tela

Descrizione: timbro rotondo con scritto lungo il perimetro GIAN FERRARI e all'interno al centro MILANO

CONSERVAZIONE

STATO DI CONSERVAZIONE

Data: 2007

Stato di conservazione: buono

Indicazioni specifiche: leggermente rovinato lungo il lato destro lungo la cornice

Fonte: dati verificati in sopralluogo

CONDIZIONE GIURIDICA E VINCOLI

CONDIZIONE GIURIDICA

Indicazione generica: proprietà Ente pubblico territoriale

Indicazione specifica: Comune di Gallarate

Indirizzo: Via Giuseppe Verdi, 2 - 21013 Gallarate VA

ACQUISIZIONE

Tipo acquisizione: deposito

Nome: Ferrazzi, Franco

Data acquisizione: 2007

Luogo acquisizione: VA/ Gallarate/ Civica Galleria d'Arte Moderna

Note: fonte: Archivio Civica Galleria

FONTI E DOCUMENTI DI RIFERIMENTO

DOCUMENTAZIONE FOTOGRAFICA [1 / 2]

Codice univoco della risorsa: SC_OA_A0090-00004_IMG-0000389494

Genere: documentazione allegata

Tipo: fotografia digitale colore

Codice identificativo: 1203

Nome del file originale: 1203.jpg

DOCUMENTAZIONE FOTOGRAFICA [2 / 2]

Codice univoco della risorsa: SC_OA_A0090-00004_IMG-0000389495

Genere: documentazione allegata

Tipo: fotografia digitale colore

Codice identificativo: 1203retro

Note: fotografia a colori del retro del dipinto

Nome del file originale: 1203retro.jpg

FONTI E DOCUMENTI

Tipo: Inventario del museo

Autore: Formenti, Giulia

Data: 2007

Foglio Carta: fol. 121

Nome dell'archivio: Archivio Civica Galleria d'Arte Moderna

COMPILAZIONE

COMPILAZIONE

Anno di redazione: 2010

Ente compilatore: Fondazione Galleria d'Arte Moderna e Contemporanea Silvio Zanella

Nome: Carrù, Laura

AGGIORNAMENTO-REVISIONE [1 / 2]

Anno di aggiornamento/revisione: 2002

Nome: Formenti, Giulia

Ente compilatore: Fondazione Galleria d'Arte Moderna e Contemporanea Silvio Zanella

AGGIORNAMENTO-REVISIONE [2 / 2]

Anno di aggiornamento/revisione: 2009

Nome: Carrù, Laura

Ente compilatore: Fondazione Galleria d'Arte Moderna e Contemporanea Silvio Zanella