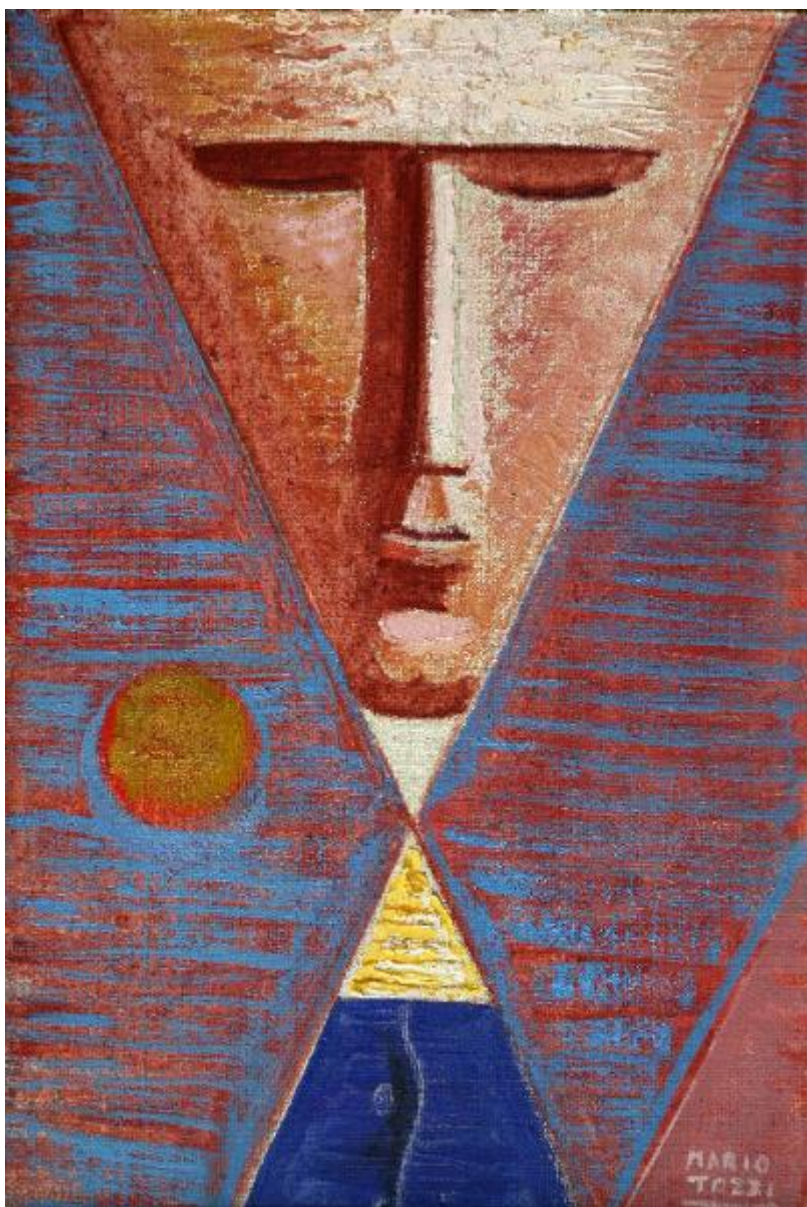


Composizione

Tozzi, Mario



Link risorsa: <https://www.lombardiabenculturali.it/opere-arte/schede/A0090-00012/>

Scheda SIRBeC: <https://www.lombardiabenculturali.it/opere-arte/schede-complete/A0090-00012/>

CODICI

Unità operativa: A0090

Numero scheda: 12

Codice scheda: A0090-00012

Tipo scheda: OA

Livello ricerca: C

CODICE UNIVOCO

Codice regione: 03

Numero catalogo generale: 00669896

Ente schedatore: R03/ Fondazione Galleria d'Arte Moderna e Contemporanea Silvio Zanella

Ente competente: S27

RELAZIONI

RELAZIONI CON ALTRI BENI

Tipo relazione: è compreso

Tipo scheda: COL

Codice IDK della scheda correlata: COL-LMD30-0000004

OGGETTO

Categoria dell'oggetto: pittura

OGGETTO

Definizione: dipinto

Identificazione: opera isolata

Disponibilità del bene: reale

SOGGETTO

Categoria generale: ritratto

Identificazione: Ritratto stilizzato di uomo con giacca blu

Titolo: Composizione

LOCALIZZAZIONE GEOGRAFICO-AMMINISTRATIVA

INDICAZIONE DEL CONTENITORE FISICO

Codice del contenitore fisico: 27050

Categoria del contenitore fisico: architettura

LOCALIZZAZIONE GEOGRAFICO-AMMINISTRATIVA ATTUALE

Stato: Italia

Regione: Lombardia

Provincia: VA

Nome provincia: Varese

Codice ISTAT comune: 012070

Comune: Gallarate

COLLOCAZIONE SPECIFICA

Tipologia: museo

Denominazione: Fondazione Galleria d'Arte Moderna e Contemporanea Silvio Zanella - Museo MA*GA

Indirizzo: Via De Magri, 1

Denominazione struttura conservativa - livello 1: Museo MA*GA

Tipologia struttura conservativa: museo

ACCESSIBILITA' DEL BENE

Accessibilità: SI

ALTRE LOCALIZZAZIONI GEOGRAFICO-AMMINISTRATIVE

Tipo di localizzazione: luogo di provenienza/collocazione precedente

LOCALIZZAZIONE GEOGRAFICO-AMMINISTRATIVA [1 / 7]

Stato: Italia

Regione: Lombardia

Provincia: VA

Comune: Gallarate

COLLOCAZIONE SPECIFICA [1 / 7]

Tipologia: palazzo

Qualificazione: comunale

Denominazione: Civica Galleria d'Arte Moderna

Specifiche: piano rialzato, deposito I, centro 5

DATA [1 / 7]

Data ingresso: 2007

Tipo di localizzazione: luogo di provenienza/collocazione precedente

LOCALIZZAZIONE GEOGRAFICO-AMMINISTRATIVA [2 / 7]

Stato: Italia

Regione: Lombardia

Provincia: VA

Comune: Gallarate

COLLOCAZIONE SPECIFICA [2 / 7]

Tipologia: palazzo

Qualificazione: comunale

Denominazione: Civica Galleria d'Arte Moderna

Specifiche: piano rialzato, deposito I, scaffale 0

DATA [2 / 7]

Data ingresso: 2007

Tipo di localizzazione: luogo di provenienza/collocazione precedente

LOCALIZZAZIONE GEOGRAFICO-AMMINISTRATIVA [3 / 7]

Stato: Italia

Regione: Lombardia

Provincia: VA

Comune: Gallarate

COLLOCAZIONE SPECIFICA [3 / 7]

Tipologia: palazzo

Qualificazione: comunale

Denominazione: Civica Galleria d'Arte Moderna

Specifiche: sala mostre

DATA [3 / 7]

Data ingresso: 2007

Tipo di localizzazione: luogo di provenienza/collocazione precedente

LOCALIZZAZIONE GEOGRAFICO-AMMINISTRATIVA [4 / 7]

Stato: Italia

Regione: Lombardia

Provincia: VA

Comune: Gallarate

COLLOCAZIONE SPECIFICA [4 / 7]

Tipologia: casa

Qualificazione: privata

Denominazione: Casa del collezionista Franco Ferrazzi

Specifiche: appeso ad una parete del salotto, in alto, sopra la televisione

DATA [4 / 7]

Data uscita: 2007

Tipo di localizzazione: luogo di provenienza/collocazione precedente

LOCALIZZAZIONE GEOGRAFICO-AMMINISTRATIVA [5 / 7]

Stato: Italia

Regione: Lombardia

Provincia: MI

Comune: Milano

COLLOCAZIONE SPECIFICA [5 / 7]

Tipologia: galleria

Qualificazione: privata

Denominazione: Galleria del Naviglio

DATA [5 / 7]

Data uscita: 1939

Tipo di localizzazione: luogo di provenienza/collocazione precedente

LOCALIZZAZIONE GEOGRAFICO-AMMINISTRATIVA [6 / 7]

Stato: Italia

Regione: Lombardia

Provincia: MI

Comune: Milano

COLLOCAZIONE SPECIFICA [6 / 7]

Tipologia: galleria

Qualificazione: privata

Denominazione: Galleria Gian Ferrari

DATA [6 / 7]

Data ingresso: 1993

Tipo di localizzazione: luogo di provenienza/collocazione precedente

LOCALIZZAZIONE GEOGRAFICO-AMMINISTRATIVA [7 / 7]

Stato: Italia

Regione: Lombardia

Provincia: MI

Comune: Milano

COLLOCAZIONE SPECIFICA [7 / 7]

Tipologia: collezione

Qualificazione: privata

Denominazione: Collezione Zunino

DATA [7 / 7]

Data ingresso: 1966

DATI PATRIMONIALI E COLLEZIONI

INVENTARIO

Data: 2007

Numero: 1211

Transcodifica del numero di inventario: 000003

COLLEZIONI

Denominazione: Collezione permanente Galleria d'Arte Moderna e Contemporanea "Silvio Zanella"

Nome del collezionista: Ferrazzi, Franco

Data uscita del bene nella collezione: 2007

CRONOLOGIA

CRONOLOGIA GENERICA

Secolo: sec. XX

Frazione di secolo: seconda metà

CRONOLOGIA SPECIFICA

Da: 1965

A: 1965

Motivazione cronologia: documentazione

Motivazione cronologia: data

DEFINIZIONE CULTURALE

AUTORE

Ruolo: pittore

Nome di persona o ente: Tozzi, Mario

Tipo intestazione: P

Dati anagrafici/Periodo di attività: 1895-1994

Motivazione dell'attribuzione: firma

DATI TECNICI

MATERIA E TECNICA

Materia: tela

Tecnica: pittura a olio

MISURE

Altezza: 42

Larghezza: 28.5

Profondità: 5

Specifiche: misure con cornice 62x49 cm

DATI ANALITICI

DESCRIZIONE

Indicazioni sull'oggetto

Opera che rappresenta il ritratto di un uomo realizzato in modo molto stilizzato. La testa ha le sembianze di un triangolo isoscele, dove l'ipotetica punta rivolta verso il basso è il mento. Anche il collo e la parte di busto sono rappresentate sottoforma di triangoli isosceli. Il volto dell'uomo è molto serio, quasi arrabbiato: gli occhi sono chiusi, ridotti a fessure, il naso è lungo e dritto, la bocca imbronciata è serrata. L'uomo porta una giacca blu. Lo sfondo è realizzato con pennelate veloci e orizzontali azzurre e rosse; sulla sinistra appare un cerchio giallo, una sorta di sole, estremamente piccolo rispetto al ritratto. I toni chiaro scuri sono molto evidenti soprattutto sul volto dell'uomo.

Indicazioni sul soggetto: Ritratti: uomo

ISCRIZIONI [1 / 8]

Classe di appartenenza: firma

Tecnica di scrittura: a pennello

Tipo di caratteri: lettere capitali

Posizione: a fronte in basso a destra

Autore: Tozzi, Mario

Trascrizione: MARIO / TOZZI

ISCRIZIONI [2 / 8]

Classe di appartenenza: documentaria

Tecnica di scrittura: a penna

Tipo di caratteri: corsivo, numeri arabi

Posizione: a retro su pannello in legno in alto al centro

Autore: Tozzi, Mario

Trascrizione: ALLA SIGNORA ADA ZUNINO / CON RISPETTOSA SIMPATIA / MARIO TOZZI / FEBBRAIO 1966

ISCRIZIONI [3 / 8]

Classe di appartenenza: documentaria

Tecnica di scrittura: a stampa, a penna

Tipo di caratteri: lettere capitali, corsivo, numeri arabi

Posizione: a retro su etichetta incollata su pannello di legno in alto a sinistra

Trascrizione

GALLERIA D'ARTE DEL NAVIGLIO / VIA MANZONI, 45 - MILANO - TEL. 661.538 / AUTORE: MARIO TOZZI / TITOLO: COMPOSIZIONE - 1965 / MISURE: CM 28X41 / PROPRIETARIO: COLL. ADA ZUNINO / MILANO

ISCRIZIONI [4 / 8]

Classe di appartenenza: documentaria

Tecnica di scrittura: a stampa

Tipo di caratteri: lettere capitali, corsivo, numeri arabi

Posizione: a retro su etichetta incollata su pannello di legno in basso al centro

Trascrizione

MARIO TOZZI / MOSTRA ANTOLOGICA / TITOLO COMPOSIZIONE / ANNO 1965 TECNICA OLIO SU TELA / DIMENSIONI CM. 28X41 / PROPRIETA' COLL. PRIVATA

ISCRIZIONI [5 / 8]

Classe di appartenenza: documentaria

Tecnica di scrittura: a matita

Tipo di caratteri: corsivo

Posizione: a retro su primo passepartout in basso al centro

Trascrizione: BIANCO

ISCRIZIONI [6 / 8]

Classe di appartenenza: documentaria

Tecnica di scrittura: a matita

Tipo di caratteri: corsivo

Posizione: a retro su secondo passepartout in basso leggermente a destra

Trascrizione: BIANCO E BORDINO ORO

ISCRIZIONI [7 / 8]

Classe di appartenenza: documentaria

Tecnica di scrittura: a matita

Tipo di caratteri: corsivo

Posizione: a retro su secondo passepartout in basso al centro

Trascrizione: BIANCO E BORDINO

ISCRIZIONI [8 / 8]

Classe di appartenenza: documentaria

Tecnica di scrittura: a pennarello

Tipo di caratteri: lettere capitali, numeri arabi

Posizione: a retro su primo passepartout in alto al centro

Trascrizione: N. INV. 1211 OA MARIO TOZZI

STEMMI, EMBLEMI, MARCHI [1 / 2]

Classe di appartenenza: timbro

Quantità: 1

Posizione: a retro in parte su pannello di legno e in parte su etichetta

Descrizione: timbro rettangolare con scritto all'interno GALLERIA / DEL / NAVIGLIO

STEMMI, EMBLEMI, MARCHI [2 / 2]

Classe di appartenenza: timbro

Quantità: 3

Posizione: a retro su pannello di legno uno al centro a sinistra, due al centro su etichetta

Descrizione

tre timbri rotondi tutti uguali con la scritta intorno al perimetro GALLERIA D'ARTE MODERNA - GALLARATE e al centro il simbolo della città di Gallarate

Notizie storico-critiche

L'opera "Composizione" per analogia cronologica e somiglianza con il soggetto rappresentato può essere confrontata con:

- "Autoritratto", 1962

- "L'enfant", 1965

entrambi pubblicati sul catalogo della mostra "Mario Tozzi" (Civica Galleria d'Arte Moderna, Gallarate, 1 ottobre - 22 ottobre 1978), Gallarate, 1978 e con:

- "Adolescente vespertina", 1965, olio su tela, 73x50 cm (oltre a questa sono anche pubblicate altre opere degli stessi anni, vicine per composizione e stile a quella in esame) pubblicata sul catalogo della mostra "Mario Tozzi 1895-1979", (Verbania, Museo del Paesaggio, 30 luglio - 15 ottobre 1995), Milano, Mazzotta, 1995.

CONSERVAZIONE

STATO DI CONSERVAZIONE

Data: 2007

Stato di conservazione: discreto

Indicazioni specifiche: Colore rovinato lungo i lati. Passepartout in legno e cornice rovinati

Fonte: dati verificati in sopralluogo

CONDIZIONE GIURIDICA E VINCOLI

CONDIZIONE GIURIDICA

Indicazione generica: proprietà Ente pubblico territoriale

Indicazione specifica: Comune di Gallarate

Indirizzo: Via Giuseppe Verdi, 2 - 21013 Gallarate VA

ACQUISIZIONE

Tipo acquisizione: deposito

Nome: Ferrazzi, Franco

Data acquisizione: 2007

Luogo acquisizione: VA/ Gallarate/ Civica Galleria d'Arte Moderna

Note: fonte: Archivio Civica Galleria

FONTI E DOCUMENTI DI RIFERIMENTO

DOCUMENTAZIONE FOTOGRAFICA [1 / 2]

Codice univoco della risorsa: SC_OA_A0090-00012_IMG-0000389510

Genere: documentazione allegata

Tipo: fotografia digitale colore

Codice identificativo: 1211

Nome del file originale: 1211.jpg

DOCUMENTAZIONE FOTOGRAFICA [2 / 2]

Codice univoco della risorsa: SC_OA_A0090-00012_IMG-0000389511

Genere: documentazione allegata

Tipo: fotografia digitale colore

Codice identificativo: 1211retro

Note: fotografia a colori del retro del dipinto

Nome del file originale: 1211retro.jpg

FONTI E DOCUMENTI

Tipo: Inventario del museo

Autore: Formenti, Giulia

Data: 2007

Foglio Carta: fol. 122

Nome dell'archivio: Archivio Civica Galleria d'Arte Moderna

BIBLIOGRAFIA

Genere: bibliografia specifica

Titolo libro o rivista: Catalogo ragionato generale dei dipinti di Mario Tozzi

Luogo di edizione: Milano

Anno di edizione: 1988

Codice scheda bibliografia: A0090-00119

MOSTRE

Titolo: Mario Tozzi. Mostra antologica

Luogo, sede espositiva, data [1 / 2]: Milano, Galleria del Naviglio, post 1966

Luogo, sede espositiva, data [2 / 2]: Gallarate, Civica Galleria d'Arte Moderna, 1978

COMPILAZIONE

COMPILAZIONE

Anno di redazione: 2010

Ente compilatore: Fondazione Galleria d'Arte Moderna e Contemporanea Silvio Zanella

Nome: Carrù, Laura

AGGIORNAMENTO-REVISIONE [1 / 2]

Anno di aggiornamento/revisione: 2002

Nome: Formenti, Giulia

Ente compilatore: Fondazione Galleria d'Arte Moderna e Contemporanea Silvio Zanella

AGGIORNAMENTO-REVISIONE [2 / 2]

Anno di aggiornamento/revisione: 2009

Nome: Carrù, Laura

Ente compilatore: Fondazione Galleria d'Arte Moderna e Contemporanea Silvio Zanella