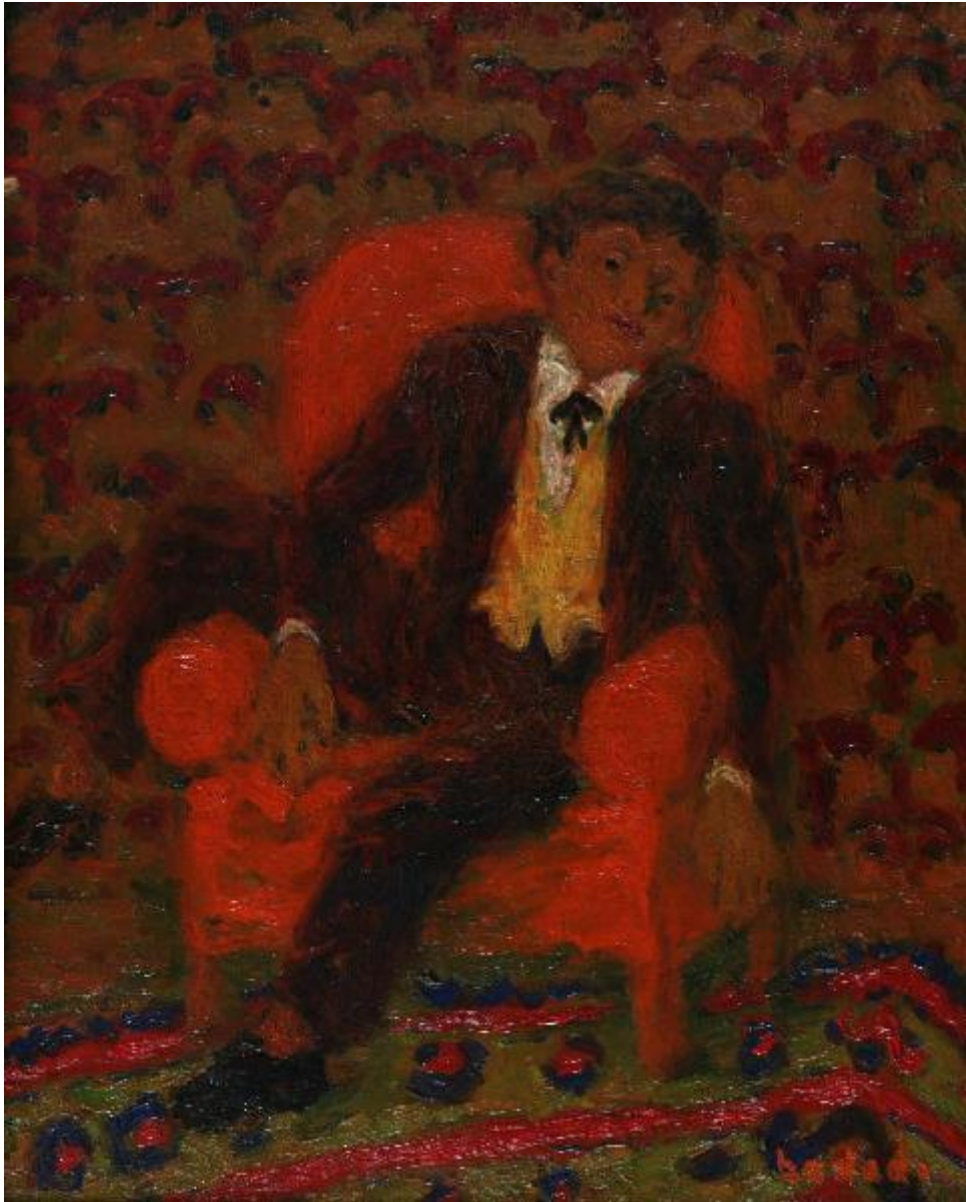


## Figura seduta

Badodi, Arnaldo



Link risorsa: <https://www.lombardiabenculturali.it/opere-arte/schede/A0090-00014/>

Scheda SIRBeC: <https://www.lombardiabenculturali.it/opere-arte/schede-complete/A0090-00014/>

## CODICI

Unità operativa: A0090

Numero scheda: 14

Codice scheda: A0090-00014

Tipo scheda: OA

Livello ricerca: C

## CODICE UNIVOCO

Codice regione: 03

Numero catalogo generale: 00669898

Ente schedatore: R03/ Fondazione Galleria d'Arte Moderna e Contemporanea Silvio Zanella

Ente competente: S27

## RELAZIONI

### RELAZIONI CON ALTRI BENI

Tipo relazione: è compreso

Tipo scheda: COL

Codice IDK della scheda correlata: COL-LMD30-0000004

## OGGETTO

Categoria dell'oggetto: pittura

### OGGETTO

Definizione: dipinto

Identificazione: opera isolata

Disponibilità del bene: reale

### SOGGETTO

Categoria generale: ritratto

Identificazione: Figura maschile seduta su una poltrona

Titolo: Figura seduta

## LOCALIZZAZIONE GEOGRAFICO-AMMINISTRATIVA

### **INDICAZIONE DEL CONTENITORE FISICO**

Codice del contenitore fisico: 27050

Categoria del contenitore fisico: architettura

### **LOCALIZZAZIONE GEOGRAFICO-AMMINISTRATIVA ATTUALE**

Stato: Italia

Regione: Lombardia

Provincia: VA

Nome provincia: Varese

Codice ISTAT comune: 012070

Comune: Gallarate

### **COLLOCAZIONE SPECIFICA**

Tipologia: museo

Denominazione: Fondazione Galleria d'Arte Moderna e Contemporanea Silvio Zanella - Museo MA\*GA

Indirizzo: Via De Magri, 1

Denominazione struttura conservativa - livello 1: Museo MA\*GA

Tipologia struttura conservativa: museo

### **ACCESSIBILITA' DEL BENE**

Accessibilità: SI

## **ALTRE LOCALIZZAZIONI GEOGRAFICO-AMMINISTRATIVE**

Tipo di localizzazione: luogo di provenienza/collocazione precedente

### **LOCALIZZAZIONE GEOGRAFICO-AMMINISTRATIVA [1 / 6]**

Stato: Italia

Regione: Lombardia

Provincia: VA

Comune: Gallarate

### **COLLOCAZIONE SPECIFICA [1 / 6]**

Tipologia: palazzo

Qualificazione: comunale

Denominazione: Civica Galleria d'Arte Moderna

Specifiche: piano rialzato, deposito I, centro 5

### **DATA [1 / 6]**

Data ingresso: 2007

Tipo di localizzazione: luogo di provenienza/collocazione precedente

**LOCALIZZAZIONE GEOGRAFICO-AMMINISTRATIVA [2 / 6]**

Stato: Italia

Regione: Lombardia

Provincia: VA

Comune: Gallarate

**COLLOCAZIONE SPECIFICA [2 / 6]**

Tipologia: palazzo

Qualificazione: comunale

Denominazione: Civica Galleria d'Arte Moderna

Specifiche: piano rialzato, deposito I, scaffale 0

**DATA [2 / 6]**

Data ingresso: 2007

Tipo di localizzazione: luogo di provenienza/collocazione precedente

**LOCALIZZAZIONE GEOGRAFICO-AMMINISTRATIVA [3 / 6]**

Stato: Italia

Regione: Lombardia

Provincia: VA

Comune: Gallarate

**COLLOCAZIONE SPECIFICA [3 / 6]**

Tipologia: palazzo

Qualificazione: comunale

Denominazione: Civica Galleria d'Arte Moderna

Specifiche: sala mostre

**DATA [3 / 6]**

Data ingresso: 2007

Tipo di localizzazione: luogo di provenienza/collocazione precedente

**LOCALIZZAZIONE GEOGRAFICO-AMMINISTRATIVA [4 / 6]**

Stato: Italia

Regione: Lombardia

Provincia: VA

Comune: Gallarate

**COLLOCAZIONE SPECIFICA [4 / 6]**

Tipologia: casa

Qualificazione: privata

Denominazione: Casa del collezionista Franco Ferrazzi

Specifiche: appeso ad una parete del salotto sopra la televisione

**DATA [4 / 6]**

Data uscita: 2007

Tipo di localizzazione: luogo di provenienza/collocazione precedente

**LOCALIZZAZIONE GEOGRAFICO-AMMINISTRATIVA [5 / 6]**

Stato: Italia

Regione: Lombardia

Provincia: MI

Comune: Milano

**COLLOCAZIONE SPECIFICA [5 / 6]**

Tipologia: galleria

Qualificazione: privata

Denominazione: Galleria Schiettini

Tipo di localizzazione: luogo di provenienza/collocazione precedente

**LOCALIZZAZIONE GEOGRAFICO-AMMINISTRATIVA [6 / 6]**

Stato: Italia

Regione: Lombardia

Provincia: VA

Comune: Busto Arsizio

**COLLOCAZIONE SPECIFICA [6 / 6]**

Tipologia: galleria

Qualificazione: privata

Denominazione: Italiana Arte

**DATA [6 / 6]**

Data uscita: 1987

---

**DATI PATRIMONIALI E COLLEZIONI**

## INVENTARIO

Data: 2007

Numero: 1213

Transcodifica del numero di inventario: 000003

## COLLEZIONI

Denominazione: Collezione permanente Galleria d'Arte Moderna e Contemporanea "Silvio Zanella"

Nome del collezionista: Ferrazzi, Franco

Data uscita del bene nella collezione: 2007

## CRONOLOGIA

### CRONOLOGIA GENERICA

Secolo: sec. XX

Frazione di secolo: prima metà

### CRONOLOGIA SPECIFICA

Da: 1940

A: 1940

Motivazione cronologia: documentazione

## DEFINIZIONE CULTURALE

### AUTORE

Ruolo: pittore

Nome di persona o ente: Badodi, Arnaldo

Tipo intestazione: P

Dati anagrafici/Periodo di attività: 1913-1943

Motivazione dell'attribuzione: firma

## DATI TECNICI

### MATERIA E TECNICA

Materia: tela

Tecnica: pittura a olio

### MISURE

Altezza: 50

Larghezza: 40

Profondità: 5

Specifiche: misure con cornice 51x61 cm

## DATI ANALITICI

### DESCRIZIONE

Indicazioni sull'oggetto

Opera che rappresenta un uomo seduto su una poltrona rossa. L'uomo, abbigliato in modo elegante, è seduto in maniera scomposta, con la gamba destra appoggiata sul bracciolo della poltrona, le braccia ciondoloni e il volto dall'espressione stanca e svogliata. La parete alle spalle dell'uomo è ricoperta da tappezzeria; sul pavimento è disteso un tappeto colorato. La pennellata è corposa e materica; i colori sono caldi e accesi, tutti impostati sui toni dell'arancione e del marrone.

Indicazioni sul soggetto: Figure umane: uomo. Oggetti: tappezzeria; poltrona; tappeto. Interno: salotto.

### ISCRIZIONI [1 / 8]

Classe di appartenenza: firma

Tecnica di scrittura: a pennello

Tipo di caratteri: corsivo

Posizione: a fronte in basso a destra

Autore: Badodi, Arnaldo

Trascrizione: BADODI

### ISCRIZIONI [2 / 8]

Classe di appartenenza: documentaria

Tecnica di scrittura: a stampa, a penna

Tipo di caratteri: lettere capitali, corsivo, numeri arabi

Posizione: a retro su etichetta incollata su telaio in alto a sinistra

Trascrizione

ITALIANA / ARTE / 21052 / BUSTO ARSIZIO / OPERA N° DATA 1940 / AUTORE ARNALDO BADODI / TITOLO FIGURA SEDUTA / TECNICA OLIO SU TELA / F.TO CM. 40X50

### ISCRIZIONI [3 / 8]

Classe di appartenenza: documentaria

Tecnica di scrittura: a stampa, a penna

Tipo di caratteri: lettere capitali, corsivo, numeri arabi

Posizione: a retro su etichetta incollata su telaio in alto al centro

Trascrizione

GALLERIA SCHETTINI - MILANO / VIA BRERA, N°14 / AUTORE BADODI / TITOLO FIGURA SEDUTA / DATA 50X39 1/2 / N°CAT FS/924

**ISCRIZIONI [4 / 8]**

Classe di appartenenza: documentaria

Tecnica di scrittura: a stampa, a penna

Tipo di caratteri: lettere capitali, corsivo, numeri arabi

Posizione: a retro su etichetta incollata su telaio in alto a destra

Trascrizione

EUNOMIA GALLERIA D'ARTE 20121 MILANO / VIA DEI BOSSI 2 A TELEFONO 896292 / N 22 / AUTORE: ARNALDO BADODI / TITOLO: FIGURA SEDUTA DATA: 1940 / TECNICA E MISURE: OLIO SU TELA, CM 50X40 / ESPOSIZIONI: MOSTRA DI ARNALDO BADODI / NOV-DIC 1969 / PROPR.

**ISCRIZIONI [5 / 8]**

Classe di appartenenza: documentaria

Tipo di caratteri: lettere capitali, corsivo, numeri arabi

Posizione: a retro su etichetta incollata su telaio in basso al centro

Trascrizione

MOSTRA DI "CORRENTE" - 1963 / TITOLO DELL'OPERA FIGURA SEDUTA A. BADODI / PROPRIETARIO FILIPPO SCHETTINI / INDIRIZZO VIA BORGOSPESSO 23, MILANO

**ISCRIZIONI [6 / 8]**

Classe di appartenenza: documentaria

Tecnica di scrittura: a stampa, a penna

Tipo di caratteri: lettere capitali, corsivo, numeri arabi

Posizione: a retro su etichetta incollata su telaio in basso a destra

Trascrizione

RAB / ROSSI ART BROKERS S.R.L. / TRASPORTI INTERNAZIONALI / VIA BALDINUCCI, 23 - TEL 02/3760483-3760524 - FAX 02/3760483 / TELEX 321219 RABMI I - 20158 MILANO / (BUSTO ARSIZIO VA) / PRESTATORE GALL. ITALIANA ARTE / AUTORE BADODI / TITOLO FIGURA SEDUTA 1940

**ISCRIZIONI [7 / 8]**

Classe di appartenenza: documentaria

Tecnica di scrittura: a pennarello

Tipo di caratteri: lettere capitali, numeri arabi

Posizione: a retro su telaio in alto su lato destro

Trascrizione: N. INV. 1213 OA / BADODI

**ISCRIZIONI [8 / 8]**

Classe di appartenenza: documentaria

Tecnica di scrittura: a penna



Tipo di caratteri: corsivo

Posizione: a retro su cornice in alto a destra

Trascrizione: SEDUTA

### **STEMMI, EMBLEMI, MARCHI [1 / 3]**

Classe di appartenenza: timbro

Quantità: 1

Posizione: a retro in parte su etichetta e in parte su telaio in alto a sinistra

Descrizione

timbro circolare a inchiostro blu con la scritta lungo il perimetro BUSTO ARSIZIO ITALIANA ARTE e iscritto al centro il simbolo della galleria

### **STEMMI, EMBLEMI, MARCHI [2 / 3]**

Classe di appartenenza: timbro

Quantità: 1

Posizione: a retro su tela

Descrizione: timbro circolare a inchiostro blu con un simbolo iscritto al centro

### **STEMMI, EMBLEMI, MARCHI [3 / 3]**

Classe di appartenenza: timbro

Quantità: 1

Posizione: a retro su etichetta incollata su telaio in basso al centro

Descrizione: timbro circolare a inchiostro nero con scritta intorno al perimetro e simbolo del comune iscritto al centro

## **CONSERVAZIONE**

### **STATO DI CONSERVAZIONE**

Data: 2007

Stato di conservazione: buono

Indicazioni specifiche: Qualche crettatura al centro

Fonte: dati verificati in sopralluogo

## **CONDIZIONE GIURIDICA E VINCOLI**

### **CONDIZIONE GIURIDICA**

Indicazione generica: proprietà Ente pubblico territoriale

Indicazione specifica: Comune di Gallarate

Indirizzo: Via Giuseppe Verdi, 2 - 21013 Gallarate VA

### **ACQUISIZIONE**

Tipo acquisizione: deposito

Nome: Ferrazzi, Franco

Data acquisizione: 2007

Luogo acquisizione: VA/ Gallarate/ Civica Galleria d'Arte Moderna

Note: fonte: Archivio Civica Galleria

### **FONTI E DOCUMENTI DI RIFERIMENTO**

#### **DOCUMENTAZIONE FOTOGRAFICA [1 / 2]**

Codice univoco della risorsa: SC\_OA\_A0090-00014\_IMG-0000389515

Genere: documentazione allegata

Tipo: fotografia digitale colore

Codice identificativo: 1213retro

Note: fotografia a colori del retro del dipinto

Nome del file originale: 1213retro.jpg

#### **DOCUMENTAZIONE FOTOGRAFICA [2 / 2]**

Codice univoco della risorsa: SC\_OA\_A0090-00014\_IMG-0000389514

Genere: documentazione allegata

Tipo: fotografia digitale colore

Codice identificativo: 1213

Nome del file originale: 1213.jpg

#### **FONTI E DOCUMENTI**

Tipo: Inventario del museo

Autore: Formenti, Giulia

Data: 2007

Foglio Carta: fol. 122

Nome dell'archivio: Archivio Civica Galleria d'Arte Moderna

#### **BIBLIOGRAFIA**

Genere: bibliografia specifica

Titolo libro o rivista: Corrente: il movimento di arte e cultura di opposizione 1930-1945

Luogo di edizione: Milano

Anno di edizione: 1985

Codice scheda bibliografia: A0090-00120

**MOSTRE [1 / 2]**

Titolo: Corrente

Luogo, sede espositiva, data: Milano, Galleria Eunomia, 1969

**MOSTRE [2 / 2]**

Titolo: Artisti di Corrente: 1930/1990

Luogo, sede espositiva, data [1 / 2]: Busto Arsizio, Museo delle Arti - Palazzo Bandera, 1991

Luogo, sede espositiva, data [2 / 2]: Ferrara, Palazzo dei Diamanti, 1992

## COMPILAZIONE

**COMPILAZIONE**

Anno di redazione: 2010

Ente compilatore: Fondazione Galleria d'Arte Moderna e Contemporanea Silvio Zanella

Nome: Carrù, Laura

**AGGIORNAMENTO-REVISIONE [1 / 2]**

Anno di aggiornamento/revisione: 2002

Nome: Formenti, Giulia

Ente compilatore: Fondazione Galleria d'Arte Moderna e Contemporanea Silvio Zanella

**AGGIORNAMENTO-REVISIONE [2 / 2]**

Anno di aggiornamento/revisione: 2009

Nome: Carrù, Laura

Ente compilatore: Fondazione Galleria d'Arte Moderna e Contemporanea Silvio Zanella