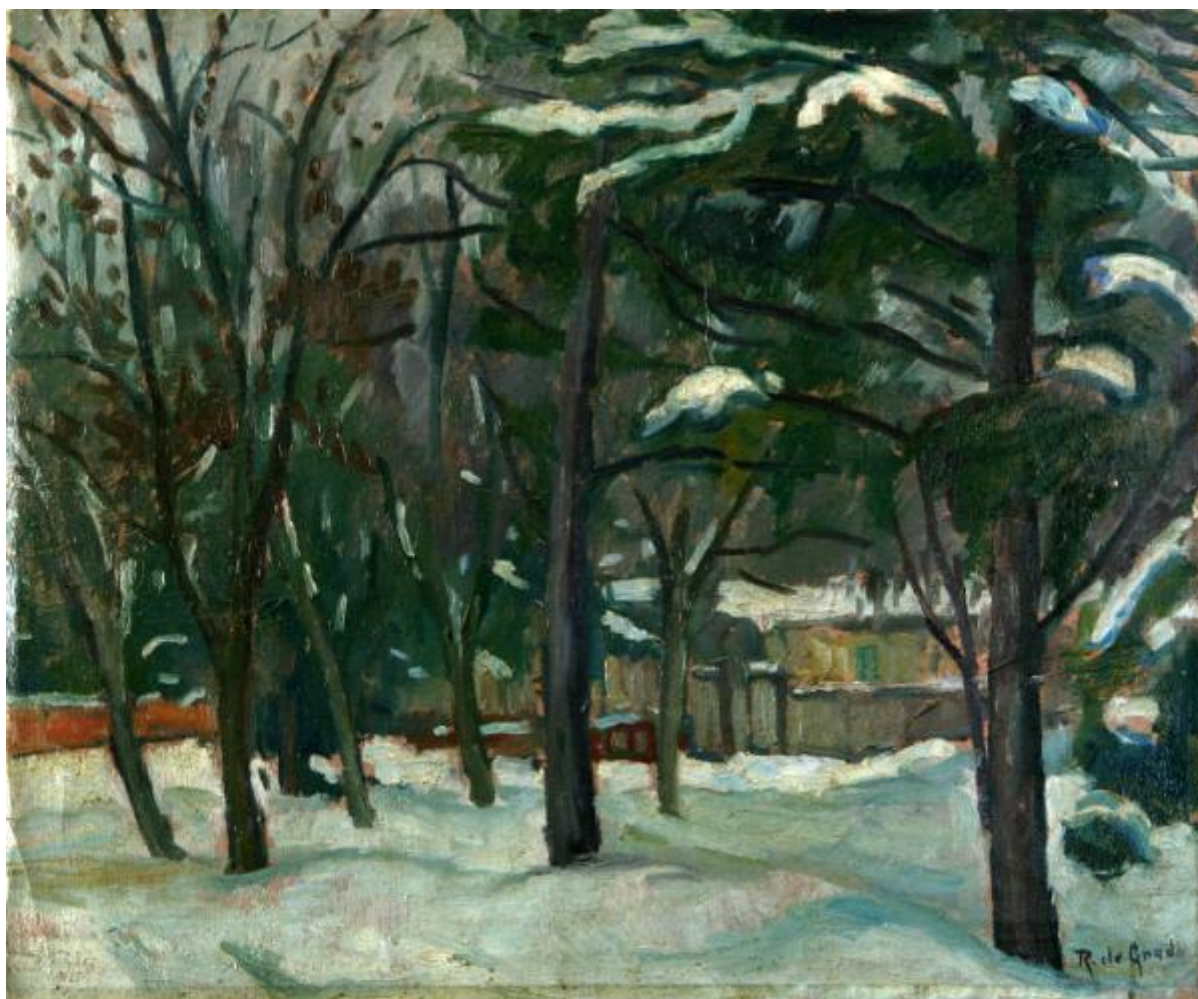


Neve a Bardonecchia

De Grada, Raffaele



Link risorsa: <https://www.lombardiabeniculturali.it/opere-arte/schede/A0090-00039/>

Scheda SIRBeC: <https://www.lombardiabeniculturali.it/opere-arte/schede-complete/A0090-00039/>

CODICI

Unità operativa: A0090

Numero scheda: 39

Codice scheda: A0090-00039

Tipo scheda: OA

Livello ricerca: C

CODICE UNIVOCO

Codice regione: 03

Numero catalogo generale: 00669923

Ente schedatore: R03/ Fondazione Galleria d'Arte Moderna e Contemporanea Silvio Zanella

Ente competente: S27

RELAZIONI

RELAZIONI CON ALTRI BENI

Tipo relazione: è compreso

Tipo scheda: COL

Codice IDK della scheda correlata: COL-LMD30-0000004

OGGETTO

Categoria dell'oggetto: pittura

OGGETTO

Definizione: dipinto

Identificazione: opera isolata

Disponibilità del bene: reale

SOGGETTO

Categoria generale: paesaggio

Identificazione: Paesaggio invernale con neve, case, alberi

Titolo: Neve a Bardonecchia

LOCALIZZAZIONE GEOGRAFICO-AMMINISTRATIVA

INDICAZIONE DEL CONTENITORE FISICO

Codice del contenitore fisico: 27050

Categoria del contenitore fisico: architettura

LOCALIZZAZIONE GEOGRAFICO-AMMINISTRATIVA ATTUALE

Stato: Italia

Regione: Lombardia

Provincia: VA

Nome provincia: Varese

Codice ISTAT comune: 012070

Comune: Gallarate

COLLOCAZIONE SPECIFICA

Tipologia: museo

Denominazione: Fondazione Galleria d'Arte Moderna e Contemporanea Silvio Zanella - Museo MA*GA

Indirizzo: Via De Magri, 1

Denominazione struttura conservativa - livello 1: Museo MA*GA

Tipologia struttura conservativa: museo

ACCESSIBILITA' DEL BENE

Accessibilità: SI

ALTRE LOCALIZZAZIONI GEOGRAFICO-AMMINISTRATIVE

Tipo di localizzazione: luogo di esposizione

LOCALIZZAZIONE GEOGRAFICO-AMMINISTRATIVA [1 / 5]

Provincia: VA

Comune: Gallarate

COLLOCAZIONE SPECIFICA [1 / 5]

Tipologia: museo

Qualificazione: privata

Denominazione: MAGA - Museo Arte Gallarate

Specifiche: secondo piano, sala, silos 3C, lato destro

DATA [1 / 5]

Data ingresso: 2010

Tipo di localizzazione: luogo di provenienza/collocazione precedente

LOCALIZZAZIONE GEOGRAFICO-AMMINISTRATIVA [2 / 5]

Provincia: VA

Comune: Gallarate

COLLOCAZIONE SPECIFICA [2 / 5]

Tipologia: palazzo

Qualificazione: comunale

Denominazione: Civica Galleria d'Arte Moderna

Specifiche: piano rialzato, deposito I, centro 4

DATA [2 / 5]

Data ingresso: 2007

Data uscita: 2010

Tipo di localizzazione: luogo di provenienza/collocazione precedente

LOCALIZZAZIONE GEOGRAFICO-AMMINISTRATIVA [3 / 5]

Provincia: VA

Comune: Gallarate

COLLOCAZIONE SPECIFICA [3 / 5]

Tipologia: palazzo

Qualificazione: comunale

Denominazione: Civica Galleria d'Arte Moderna

Specifiche: piano rialzato, deposito I, scaffale 0

DATA [3 / 5]

Data ingresso: 2007

Data uscita: 2010

Tipo di localizzazione: luogo di provenienza/collocazione precedente

LOCALIZZAZIONE GEOGRAFICO-AMMINISTRATIVA [4 / 5]

Provincia: VA

Comune: Gallarate

COLLOCAZIONE SPECIFICA [4 / 5]

Tipologia: palazzo

Qualificazione: comunale

Denominazione: Civica Galleria d'Arte Moderna

Specifiche: sala mostre

DATA [4 / 5]

Data ingresso: 2007

Data uscita: 2010

LOCALIZZAZIONE GEOGRAFICO-AMMINISTRATIVA [5 / 5]

Provincia: VA

Comune: Gallarate

COLLOCAZIONE SPECIFICA [5 / 5]

Tipologia: casa

Qualificazione: privata

Denominazione: Casa del collezionista Franco Ferrazzi

Specifiche

appeso ad una parete del salotto tra le opere di Guido Cadorin "Il cappello di paglia" e di Ottone Rosai "Paesaggio toscano"

DATA [5 / 5]

Data ingresso: 1974

Data uscita: 2007

DATI PATRIMONIALI E COLLEZIONI

INVENTARIO

Data: 2007

Numero: 1238

Transcodifica del numero di inventario: 000003

COLLEZIONI

Denominazione: Collezione Franco Ferrazzi

Nome del collezionista: Ferrazzi, Franco

Data uscita del bene nella collezione: 2007

CRONOLOGIA

CRONOLOGIA GENERICA

Secolo: sec. XX

Frazione di secolo: metà

CRONOLOGIA SPECIFICA

Da: 1885

Validità: post

A: 1957

Validità: ante

Motivazione cronologia: documentazione

DEFINIZIONE CULTURALE

AUTORE

Ruolo: pittore

Nome di persona o ente: De Grada, Raffaele

Tipo intestazione: P

Dati anagrafici/Periodo di attività: 1885-1957

Motivazione dell'attribuzione: firma

DATI TECNICI

MATERIA E TECNICA

Materia: tela

Tecnica: pittura a olio

MISURE

Altezza: 48

Larghezza: 58

Profondità: 8

Specifiche: misure con cornice 71x82 cm

DATI ANALITICI

DESCRIZIONE

Indicazioni sull'oggetto

Opera che rappresenta un paesaggio invernale innevato. In primo piano ci sono numerosi alberi di cui si vedono soprattutto i grossi tronchi. Sullo sfondo ci sono le case. Il suolo è ricoperto da una spessa coltre di neve. La pennellata è corposa e decisa; i colori sono tenui e freddi.

Indicazioni sul soggetto: Paesaggio: alberi; case: neve. Fenomeni meteorologici: neve. Elementi architettonici: case.

ISCRIZIONI [1 / 5]

Classe di appartenenza: firma

Tecnica di scrittura: a pennello

Tipo di caratteri: corsivo

Posizione: a fronte in basso a destra

Autore: De Grada, Raffaele

ISCRIZIONI [2 / 5]

Classe di appartenenza: documentaria

Tecnica di scrittura: a pennarello

Tipo di caratteri: lettere capitali, numeri arabi

Posizione: a retro su cornice in alto al centro

Trascrizione: N. INV. 1238 OA DE GRADA

ISCRIZIONI [3 / 5]

Classe di appartenenza: documentaria

Tecnica di scrittura: a stampa

Tipo di caratteri: lettere capitali, corsivo, numeri arabi

Posizione: a retro su etichetta incollata su tela in alto a destra

Trascrizione

CITTA' DI IMPERIA / OPERE SCELTE / DI / PITTURA CONTEMPORANEA / RAFFAELE DE GRADA/ "NEVE A BARDONECCHIA" / TEATRO COMUNALE - AGOSTO 1965

ISCRIZIONI [4 / 5]

Classe di appartenenza: documentaria

Tecnica di scrittura: a stampa

Tipo di caratteri: lettere capitali, corsivo, numeri arabi

Posizione: a retro su etichetta incollata su tela a destra

Trascrizione

GALLERIA GIAN FERRARI / VIA GESU' 19 - MILANO / AUTORE RAFFAELE DE GRADA / TITOLO "NEVE A BARDONECCHIA" / MISURE CM. 58X48,5 N. CAT. 1451

ISCRIZIONI [5 / 5]

Classe di appartenenza: documentaria

Tecnica di scrittura: a matita

Tipo di caratteri: numeri arabi

Posizione: a retro su tela al centro

Trascrizione: 258/10

STEMMI, EMBLEMI, MARCHI

Classe di appartenenza: timbro

Identificazione: Centro Arte Internazionale

Quantità: 2

Posizione: a retro su tela uno in alto al centro, uno in alto a destra

Descrizione

timbri circolari con scritto intorno al perimetro CENTRO ARTE INTERNAZIONALE e all'interno al centro VIA BRERA 30 / MILANO

Notizie storico-critiche

L'opera "Neve a Bardonecchia" per analogia cronologica e somiglianza con il soggetto rappresentato può essere confrontata con:

-"Bardonecchia", 1951, olio su tela, cm 70x90, collezione Privata, Milano pubblicata su "Raffaele De Grada. La sensazione della natura", catalogo della mostra (Aosta, Tour Framage, 16 ottobre-8 dicembre 1999), Aosta, 1999;

-"Bardonecchia", 1951 pubblicata su "Raffaele DE Grada tra Svizzera e Italia", catalogo della mostra (Campione d'Italia, Galleria Civica, 30 settembre-11 novembre 1988), Vangelista, Milano, 1988.

CONSERVAZIONE

STATO DI CONSERVAZIONE

Data: 2007

Stato di conservazione: buono

Indicazioni specifiche: leggere cretture e cedimenti di colore in basso a destra

Fonte: dati verificati in sopralluogo

CONDIZIONE GIURIDICA E VINCOLI

CONDIZIONE GIURIDICA

Indicazione generica: proprietà Ente pubblico territoriale

Indicazione specifica: Comune di Gallarate

Indirizzo: Via Giuseppe Verdi, 2 - 21013 Gallarate VA

ACQUISIZIONE

Tipo acquisizione: deposito

Nome: Ferrazzi, Franco

Data acquisizione: 2007

Luogo acquisizione: VA/ Gallarate/ Civica Galleria d'Arte Moderna

Note: fonte: Archivio Civica Galleria

FONTI E DOCUMENTI DI RIFERIMENTO

DOCUMENTAZIONE FOTOGRAFICA [1 / 2]

Codice univoco della risorsa: SC_OA_A0090-00039_IMG-0000389564

Genere: documentazione allegata

Tipo: fotografia digitale colore

Codice identificativo: 1238

Nome del file originale: 1238.jpg

DOCUMENTAZIONE FOTOGRAFICA [2 / 2]

Codice univoco della risorsa: SC_OA_A0090-00039_IMG-0000389565

Genere: documentazione allegata

Tipo: fotografia digitale colore

Codice identificativo: 1238retro

Note: fotografia a colori del retro del dipinto

Nome del file originale: 1238retro.jpg

FONTI E DOCUMENTI

Tipo: Inventario del museo

Autore: Formenti, Giulia

Data: 2007

Foglio Carta: fol. 124

Nome dell'archivio: Archivio Civica Galleria d'Arte Moderna

BIBLIOGRAFIA [1 / 3]

Genere: bibliografia di confronto

Titolo libro o rivista: Raffaele De Grada

Luogo di edizione: Milano

Anno di edizione: 1976

Codice scheda bibliografia: A0090-00133

BIBLIOGRAFIA [2 / 3]

Genere: bibliografia di confronto

Titolo libro o rivista: Raffaele De Grada tra Svizzera e Italia

Luogo di edizione: Milano

Anno di edizione: 1988

Codice scheda bibliografia: A0090-00135

BIBLIOGRAFIA [3 / 3]

Genere: bibliografia di confronto

Titolo libro o rivista: Raffaele De Grada. La sensazione della natura

Luogo di edizione: Aosta

Anno di edizione: 1999

Codice scheda bibliografia: A0090-00134

MOSTRE

Titolo: Raffele De Grada

Luogo, sede espositiva, data: Milano, Rotonda della Besana, 1976

COMPILAZIONE

COMPILAZIONE

Anno di redazione: 2010

Ente compilatore: Fondazione Galleria d'Arte Moderna e Contemporanea Silvio Zanella

Nome: Carrù, Laura

AGGIORNAMENTO-REVISIONE [1 / 2]

Anno di aggiornamento/revisione: 2002

Nome: Formenti, Giulia

Ente compilatore: Fondazione Galleria d'Arte Moderna e Contemporanea Silvio Zanella

AGGIORNAMENTO-REVISIONE [2 / 2]

Anno di aggiornamento/revisione: 2009

Nome: Carrù, Laura

Ente compilatore: Fondazione Galleria d'Arte Moderna e Contemporanea Silvio Zanella