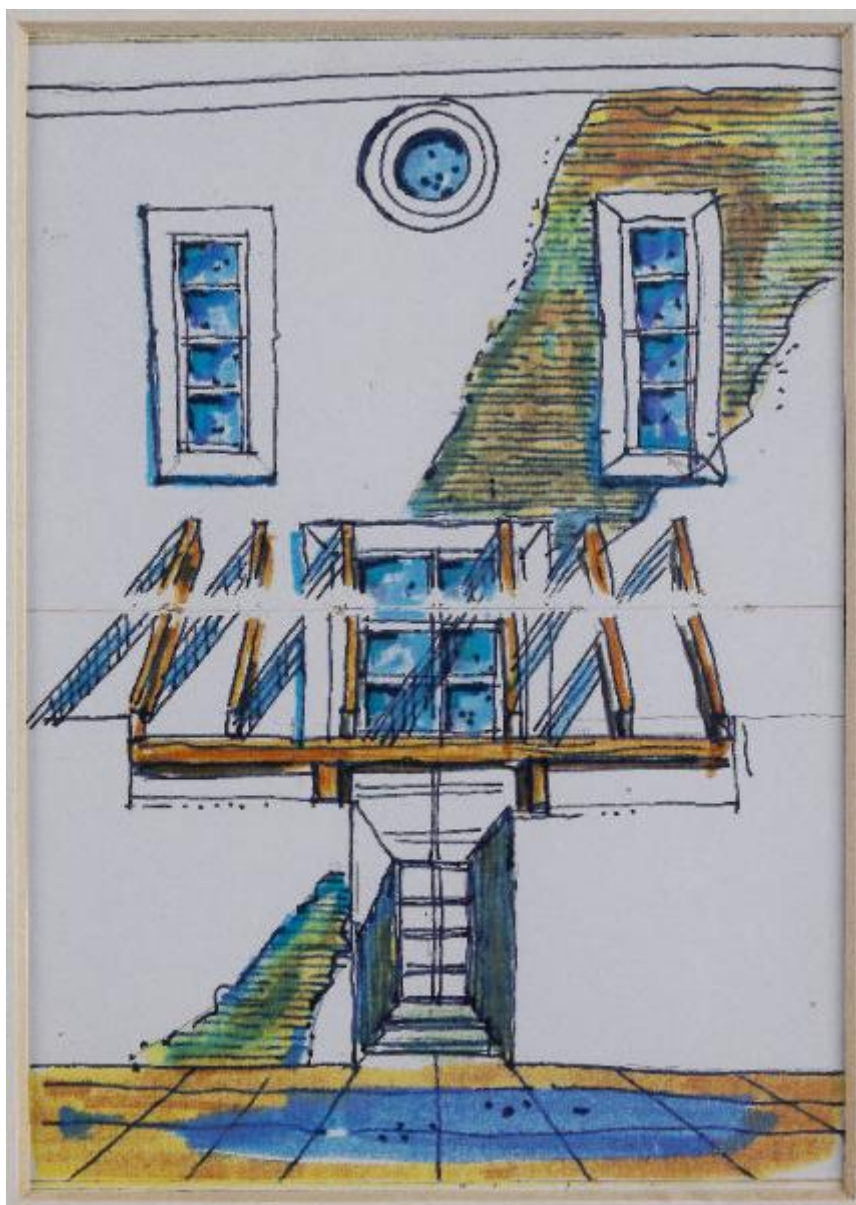


Schizzi di architettura

Introini, Vittorio



Link risorsa: <https://www.lombardiabeniculturali.it/opere-arte/schede/A0090-00062/>

Scheda SIRBeC: <https://www.lombardiabeniculturali.it/opere-arte/schede-complete/A0090-00062/>

CODICI

Unità operativa: A0090

Numero scheda: 62

Codice scheda: A0090-00062

Tipo scheda: OA

Livello ricerca: C

CODICE UNIVOCO

Codice regione: 03

Numero catalogo generale: 00669946

Ente schedatore: R03/ Fondazione Galleria d'Arte Moderna e Contemporanea Silvio Zanella

Ente competente: S27

RELAZIONI

RELAZIONI CON ALTRI BENI

Tipo relazione: è compreso

Tipo scheda: COL

Codice IDK della scheda correlata: COL-LMD30-0000004

OGGETTO

Categoria dell'oggetto: disegno

OGGETTO

Definizione: disegno

Identificazione: opera isolata

Disponibilità del bene: reale

SOGGETTO

Categoria generale: architettura

Identificazione: Architettura di una facciata con finestre

Titolo: Schizzi di architettura

LOCALIZZAZIONE GEOGRAFICO-AMMINISTRATIVA

INDICAZIONE DEL CONTENITORE FISICO

Codice del contenitore fisico: 27050

Categoria del contenitore fisico: architettura

LOCALIZZAZIONE GEOGRAFICO-AMMINISTRATIVA ATTUALE

Stato: Italia

Regione: Lombardia

Provincia: VA

Nome provincia: Varese

Codice ISTAT comune: 012070

Comune: Gallarate

COLLOCAZIONE SPECIFICA

Tipologia: museo

Denominazione: Fondazione Galleria d'Arte Moderna e Contemporanea Silvio Zanella - Museo MA*GA

Indirizzo: Via De Magri, 1

Denominazione struttura conservativa - livello 1: Museo MA*GA

Tipologia struttura conservativa: museo

ACCESSIBILITA' DEL BENE

Accessibilità: SI

ALTRE LOCALIZZAZIONI GEOGRAFICO-AMMINISTRATIVE

Tipo di localizzazione: luogo di provenienza/collocazione precedente

LOCALIZZAZIONE GEOGRAFICO-AMMINISTRATIVA [1 / 2]

Stato: Italia

Regione: Lombardia

Provincia: VA

Comune: Gallarate

COLLOCAZIONE SPECIFICA [1 / 2]

Tipologia: palazzo

Qualificazione: comunale

Denominazione: Civica Galleria d'Arte Moderna

DATA [1 / 2]

Data ingresso: 2002

Tipo di localizzazione: luogo di provenienza/collocazione precedente

LOCALIZZAZIONE GEOGRAFICO-AMMINISTRATIVA [2 / 2]

Stato: Italia

Regione: Lombardia

Provincia: VA

Comune: Gallarate

COLLOCAZIONE SPECIFICA [2 / 2]

Tipologia: casa

Qualificazione: privata

Denominazione: Casa dell'artista Vittorio Introini

DATA [2 / 2]

Data uscita: 2002

DATI PATRIMONIALI E COLLEZIONI

INVENTARIO

Data: 2002

Numero: 091D

Transcodifica del numero di inventario: 000003

COLLEZIONI

Denominazione: Collezione permanente Galleria d'Arte Moderna e Contemporanea "Silvio Zanella"

Data uscita del bene nella collezione: 2007

CRONOLOGIA

CRONOLOGIA GENERICA

Secolo: sec. XX

Frazione di secolo: ultimo quarto

CRONOLOGIA SPECIFICA

Da: 1985

Validità: post

A: 1990

Validità: ante

Motivazione cronologia: documentazione

DEFINIZIONE CULTURALE

AUTORE

Ruolo: architetto

Nome di persona o ente: Introini, Vittorio

Tipo intestazione: P

Dati anagrafici/Periodo di attività: 1935/

Codice scheda autore: A0090-00279

Motivazione dell'attribuzione: firma

DATI TECNICI

MATERIA E TECNICA [1 / 2]

Materia: carta

Tecnica: pennarello

MATERIA E TECNICA [2 / 2]

Materia: carta

Tecnica: inchiostro

MISURE

Altezza: 16

Larghezza: 11

DATI ANALITICI

DESCRIZIONE

Indicazioni sull'oggetto

Disegno rappresentante lo schizzo di una facciata di un'abitazione in primissimo piano. La facciata ha i muri bianchi e su di essa si aprono quattro finestre con vetri azzurri: una finestra è circolare, in alto al centro del muro; altre due finestre, lunghe e rettangoli, sono ai lati. La quarta finestra è centrale nella parete ed è di forma quadrata. Quest'ultima finestra si apre proprio sopra alla porta d'ingresso.

La finestra quadrata centrale e l'ingresso sono coperti da una tettoia di cui qui è riprodotta solamente l'intelaiatura in legno.

Vi è la presenza di una pavimentazione color marrone chiaro.

Sul muro è presente una striscia di mattoncini a vista.

Indicazioni sul soggetto: ARCHITETTURE: facciata di un edificio. Elementi architettonici: muri; finestre; tettoia; pavimento.

CONSERVAZIONE

STATO DI CONSERVAZIONE

Data: 2002

Stato di conservazione: buono

Fonte: dati verificati in sopralluogo

CONDIZIONE GIURIDICA E VINCOLI

CONDIZIONE GIURIDICA

Indicazione generica: proprietà Ente pubblico territoriale

Indicazione specifica: Comune di Gallarate

Indirizzo: Via Giuseppe Verdi, 2 - 21013 Gallarate VA

ACQUISIZIONE

Tipo acquisizione: donazione

Nome: Introini, Vittorio

Data acquisizione: 2002

Luogo acquisizione: VA/ Gallarate/ Civica Galleria d'Arte Moderna

Note: fonte: Archivio Civica Galleria

FONTI E DOCUMENTI DI RIFERIMENTO

DOCUMENTAZIONE FOTOGRAFICA

Codice univoco della risorsa: SC_OA_A0090-00062_IMG-0000389592

Genere: documentazione allegata

Tipo: fotografia colore

Codice identificativo: A0090-00062-0000389592

Collocazione del file nell'archivio locale: OA 79D-100D

Nome del file originale: D 091D.jpg

FONTI E DOCUMENTI

Tipo: Inventario del museo

Autore: Zanella, Emma

Data: 2002

Foglio Carta: fol. 19

Nome dell'archivio: Archivio Civica Galleria d'Arte Moderna

MOSTRE

Titolo: Vittorio Intraio. Mostra antologica

Luogo, sede espositiva, data: Gallarate, Civica Galleria d'Arte Moderna, , maggio-giugno 2002

COMPILAZIONE

COMPILAZIONE

Anno di redazione: 2011

Ente compilatore: Fondazione Galleria d'Arte Moderna e Contemporanea Silvio Zanella

Nome: Carrù, Laura

AGGIORNAMENTO-REVISIONE [1 / 2]

Anno di aggiornamento/revisione: 2002

Nome: Formenti, Giulia

Ente compilatore: Fondazione Galleria d'Arte Moderna e Contemporanea Silvio Zanella

AGGIORNAMENTO-REVISIONE [2 / 2]

Anno di aggiornamento/revisione: 2009

Nome: Carrù, Laura

Ente compilatore: Fondazione Galleria d'Arte Moderna e Contemporanea Silvio Zanella