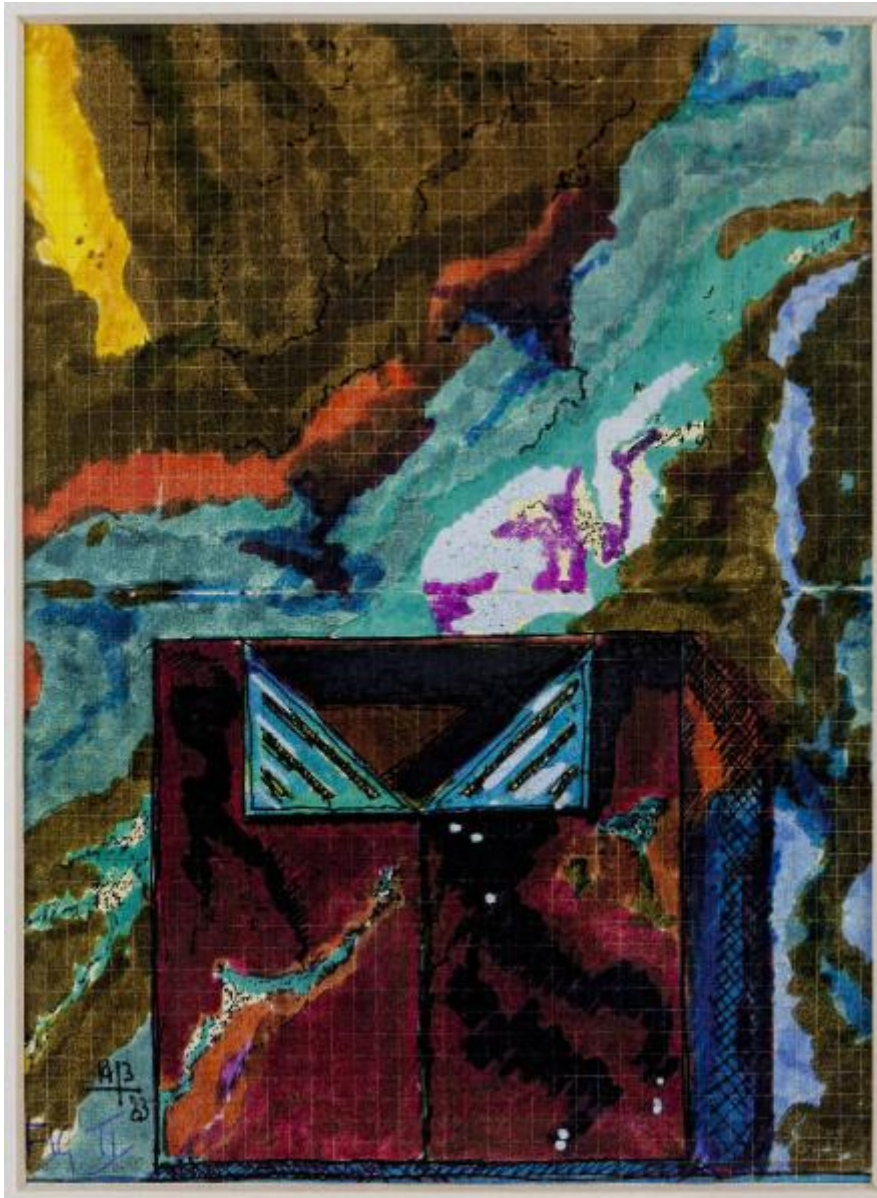


# Schizzi di architettura

Introini, Vittorio



Link risorsa: <https://www.lombardiabeniculturali.it/opere-arte/schede/A0090-00069/>

Scheda SIRBeC: <https://www.lombardiabeniculturali.it/opere-arte/schede-complete/A0090-00069/>

## CODICI

Unità operativa: A0090

Numero scheda: 69

Codice scheda: A0090-00069

Tipo scheda: OA

Livello ricerca: C

### CODICE UNIVOCO

Codice regione: 03

Numero catalogo generale: 00669953

Ente schedatore: R03/ Fondazione Galleria d'Arte Moderna e Contemporanea Silvio Zanella

Ente competente: S27

## RELAZIONI

### RELAZIONI CON ALTRI BENI

Tipo relazione: è compreso

Tipo scheda: COL

Codice IDK della scheda correlata: COL-LMD30-0000004

## OGGETTO

Categoria dell'oggetto: disegno

### OGGETTO

Definizione: disegno

Identificazione: opera isolata

Disponibilità del bene: reale

### SOGGETTO

Categoria generale: architettura

Identificazione: Architettura di un portone tridimensionale

Titolo: Schizzi di architettura

## LOCALIZZAZIONE GEOGRAFICO-AMMINISTRATIVA

### **INDICAZIONE DEL CONTENITORE FISICO**

Codice del contenitore fisico: 27050

Categoria del contenitore fisico: architettura

### **LOCALIZZAZIONE GEOGRAFICO-AMMINISTRATIVA ATTUALE**

Stato: Italia

Regione: Lombardia

Provincia: VA

Nome provincia: Varese

Codice ISTAT comune: 012070

Comune: Gallarate

### **COLLOCAZIONE SPECIFICA**

Tipologia: museo

Denominazione: Fondazione Galleria d'Arte Moderna e Contemporanea Silvio Zanella - Museo MA\*GA

Indirizzo: Via De Magri, 1

Denominazione struttura conservativa - livello 1: Museo MA\*GA

Tipologia struttura conservativa: museo

### **ACCESSIBILITA' DEL BENE**

Accessibilità: SI

## **ALTRE LOCALIZZAZIONI GEOGRAFICO-AMMINISTRATIVE**

Tipo di localizzazione: luogo di provenienza/collocazione precedente

### **LOCALIZZAZIONE GEOGRAFICO-AMMINISTRATIVA [1 / 2]**

Stato: Italia

Regione: Lombardia

Provincia: VA

Comune: Gallarate

### **COLLOCAZIONE SPECIFICA [1 / 2]**

Tipologia: palazzo

Qualificazione: comunale

Denominazione: Civica Galleria d'Arte Moderna

### **DATA [1 / 2]**

Data ingresso: 2002

Tipo di localizzazione: luogo di provenienza/collocazione precedente

#### **LOCALIZZAZIONE GEOGRAFICO-AMMINISTRATIVA [2 / 2]**

Stato: Italia

Regione: Lombardia

Provincia: VA

Comune: Gallarate

#### **COLLOCAZIONE SPECIFICA [2 / 2]**

Tipologia: casa

Qualificazione: privata

Denominazione: Casa dell'artista Vittorio Introini

#### **DATA [2 / 2]**

Data uscita: 2002

### **DATI PATRIMONIALI E COLLEZIONI**

#### **INVENTARIO**

Data: 2002

Numero: 098D

Transcodifica del numero di inventario: 000003

#### **COLLEZIONI**

Denominazione: Collezione permanente Galleria d'Arte Moderna e Contemporanea "Silvio Zanella"

Data uscita del bene nella collezione: 2007

### **CRONOLOGIA**

#### **CRONOLOGIA GENERICA**

Secolo: sec. XX

Frazione di secolo: ultimo quarto

#### **CRONOLOGIA SPECIFICA**

Da: 1989

Validità: post

A: 1990

Validità: ante

Motivazione cronologia: documentazione

## DEFINIZIONE CULTURALE

### AUTORE

Ruolo: architetto

Nome di persona o ente: Introini, Vittorio

Tipo intestazione: P

Dati anagrafici/Periodo di attività: 1935/

Codice scheda autore: A0090-00279

Motivazione dell'attribuzione: firma

## DATI TECNICI

### MATERIA E TECNICA [1 / 2]

Materia: carta

Tecnica: pennarello

### MATERIA E TECNICA [2 / 2]

Materia: carta

Tecnica: inchiostro

### MISURE

Altezza: 21

Larghezza: 15.5

## DATI ANALITICI

### DESCRIZIONE

Indicazioni sull'oggetto

Disegno rappresentante lo schizzo di un portone tridimensionale, ovvero con uno spessore. Il portone è rappresentato nella parte bassa del foglio: è di forma quadrata, di colore marrone scuro, si apre a due battenti. I due battenti presentano entrambi una piccola finestrella vetrata a forma di triangolo rettangolo isoscele in alto al centro.

Lo sfondo, che riempie quasi tutta la parte alta del foglio è colorato con colori cupi, scuri ma anche con l'azzurro e il verde acqua.

Indicazioni sul soggetto: ARCHITETTURE. Elementi architettonici: portone; finestre.

## CONSERVAZIONE

### STATO DI CONSERVAZIONE

Data: 2002

Stato di conservazione: buono

Fonte: dati verificati in sopralluogo

## CONDIZIONE GIURIDICA E VINCOLI

### CONDIZIONE GIURIDICA

Indicazione generica: proprietà Ente pubblico territoriale

Indicazione specifica: Comune di Gallarate

Indirizzo: Via Giuseppe Verdi, 2 - 21013 Gallarate VA

### ACQUISIZIONE

Tipo acquisizione: donazione

Nome: Introini, Vittorio

Data acquisizione: 2002

Luogo acquisizione: VA/ Gallarate/ Civica Galleria d'Arte Moderna

Note: fonte: Archivio Civica Galleria

## FONTI E DOCUMENTI DI RIFERIMENTO

### DOCUMENTAZIONE FOTOGRAFICA

Codice univoco della risorsa: SC\_OA\_A0090-00069\_IMG-0000389599

Genere: documentazione allegata

Tipo: fotografia colore

Codice identificativo: A0090-00069-0000389599

Collocazione del file nell'archivio locale: OA 79D-100D

Nome del file originale: D 098D.jpg

### FONTI E DOCUMENTI

Tipo: Inventario del museo

Autore: Zanella, Emma

Data: 2002

Foglio Carta: fol. 19

Nome dell'archivio: Archivio Civica Galleria d'Arte Moderna

### MOSTRE

Titolo: Vittorio Introini. Mostra antologica

Luogo, sede espositiva, data: Gallarate, Civica Galleria d'Arte Moderna, , maggio-giugno 2002

## COMPILAZIONE

### COMPILAZIONE

Anno di redazione: 2011

Ente compilatore: Fondazione Galleria d'Arte Moderna e Contemporanea Silvio Zanella

Nome: Carrù, Laura

### AGGIORNAMENTO-REVISIONE [1 / 2]

Anno di aggiornamento/revisione: 2002

Nome: Formenti, Giulia

Ente compilatore: Fondazione Galleria d'Arte Moderna e Contemporanea Silvio Zanella

### AGGIORNAMENTO-REVISIONE [2 / 2]

Anno di aggiornamento/revisione: 2009

Nome: Carrù, Laura

Ente compilatore: Fondazione Galleria d'Arte Moderna e Contemporanea Silvio Zanella