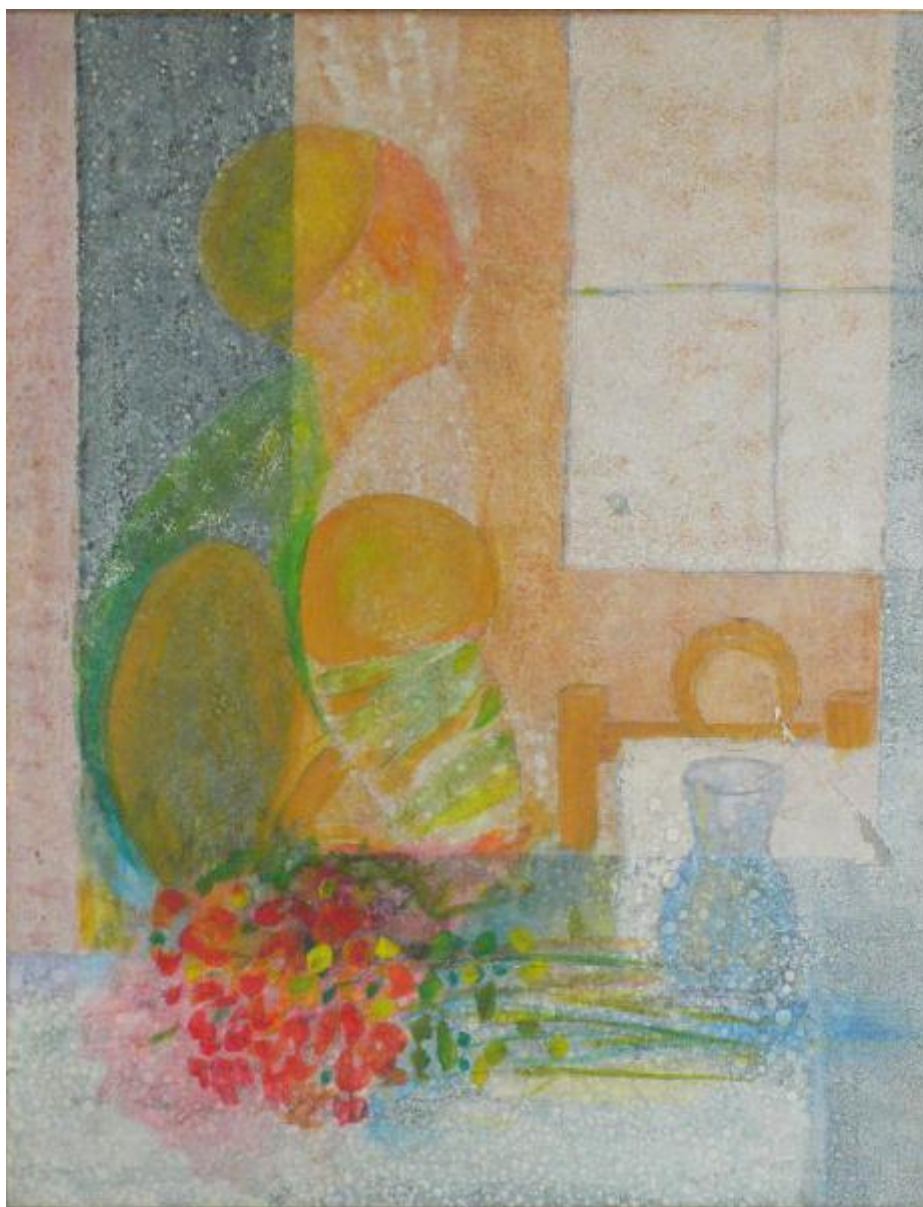


Senza titolo

Donini Valter



Link risorsa: <https://www.lombardiabenculturali.it/opere-arte/schede/A1020-00014/>

Scheda SIRBeC: <https://www.lombardiabenculturali.it/opere-arte/schede-complete/A1020-00014/>

CODICI

Unità operativa: A1020

Numero scheda: 14

Codice scheda: A1020-00014

Tipo scheda: OA

Livello ricerca: C

CODICE UNIVOCO

Codice regione: 03

Numero catalogo generale: 00637559

Ente schedatore: R03/ Museo d'Arte Moderna e Contemporanea

Ente competente: S23

OGGETTO

Categoria dell'oggetto: pittura

OGGETTO

Definizione: dipinto

Identificazione: Opera isolata

Disponibilità del bene: reale

SOGGETTO

Categoria generale: ritratto

Identificazione: RITRATTO FEMMINILE

Titolo: Senza titolo

LOCALIZZAZIONE GEOGRAFICO-AMMINISTRATIVA

INDICAZIONE DEL CONTENITORE FISICO

Codice del contenitore fisico: 9283

Categoria del contenitore fisico: architettura

LOCALIZZAZIONE GEOGRAFICO-AMMINISTRATIVA ATTUALE

Stato: Italia

Regione: Lombardia

Provincia: MN

Nome provincia: Mantova

Codice ISTAT comune: 020024

Comune: Gazoldo degli Ippoliti

COLLOCAZIONE SPECIFICA

Tipologia: villa

Qualificazione: signorile/ comunale

Denominazione: Villa Ippoliti - complesso

Indirizzo: Via Guglielmo Marconi, 126(P)

Denominazione struttura conservativa - livello 1: Museo d'Arte Moderna e Contemporanea

Tipologia struttura conservativa: museo

Altra denominazione: Villa Volpi Ghirardini

DATI PATRIMONIALI E COLLEZIONI

INVENTARIO

Data: 2006

Numero: M/014

STIMA

CRONOLOGIA

CRONOLOGIA GENERICA

Secolo: sec. XX

CRONOLOGIA SPECIFICA

Da: 1986

Validità: post

A: 1986

Validità: ante

Motivazione cronologia: iscrizione

DEFINIZIONE CULTURALE

AUTORE

Nome di persona o ente: Donini Valter

Tipo intestazione: P

Dati anagrafici/Periodo di attività: 1946/

Motivazione dell'attribuzione: Firma

DATI TECNICI

MATERIA E TECNICA

Materia: tecnica mista

MISURE

Altezza: 80

Larghezza: 100

DATI ANALITICI

DESCRIZIONE

Indicazioni sull'oggetto

Figura di donna stilizzata con in braccio un bambino, affacciata ad una finestra. Sul tavolo sono appoggiati un vaso e un mazzo di fiori.

Indicazioni sul soggetto: RITRATTI: donna, bambino. OGGETTI: vaso. PIANTE: fiori.

ISCRIZIONI

Classe di appartenenza: Documentaria

Tecnica di scrittura: A matita

Tipo di caratteri: Lettere capitali

Posizione: Recto in basso a destra

Trascrizione: DONINI WALTER 86

CONSERVAZIONE

STATO DI CONSERVAZIONE

Data: 2006

Stato di conservazione: mediocre

Indicazioni specifiche: Presenta tre notevoli cadute di colore nella parte destra della tela e un taglio in alto a sinistra.

Fonte: esame diretto dell'opera

CONDIZIONE GIURIDICA E VINCOLI

CONDIZIONE GIURIDICA

Indicazione generica: proprietà Ente pubblico territoriale

Indicazione specifica: Comune di Gazoldo degli Ippoliti

Indirizzo: Via Marconi, 126

FONTI E DOCUMENTI DI RIFERIMENTO

DOCUMENTAZIONE FOTOGRAFICA [1 / 2]

Codice univoco della risorsa: SC_OA_A1020-00014_IMG-0000304688

Genere: documentazione allegata

Tipo: immagine digitale

Codice identificativo: A1020-00014-0000304688

Collocazione del file nell'archivio locale: D:\

Nome del file originale: 14R.jpg

DOCUMENTAZIONE FOTOGRAFICA [2 / 2]

Codice univoco della risorsa: SC_OA_A1020-00014_IMG-0000304689

Genere: documentazione allegata

Tipo: immagine digitale

Codice identificativo: A1020-00014-0000304689

Visibilità immagine: 1

Collocazione del file nell'archivio locale: D:\

Nome del file originale: 14V.jpg

BIBLIOGRAFIA

Genere: Bibliografia di confronto

Autore: Rizzi C. (a cura di)

Titolo libro o rivista: Valter Donini. Una nuova stagione

Luogo di edizione: Mantova

Anno di edizione: 2004

MOSTRE

Titolo: Espone Valter Donini

Luogo, sede espositiva, data: Gazoldo degli Ippoliti, , 1987

COMPILAZIONE

COMPILAZIONE

Anno di redazione: 2006

Ente compilatore: Museo d'Arte Moderna e Contemporanea

Nome: Comunian, A.

Funzionario responsabile: Navarrini, R.