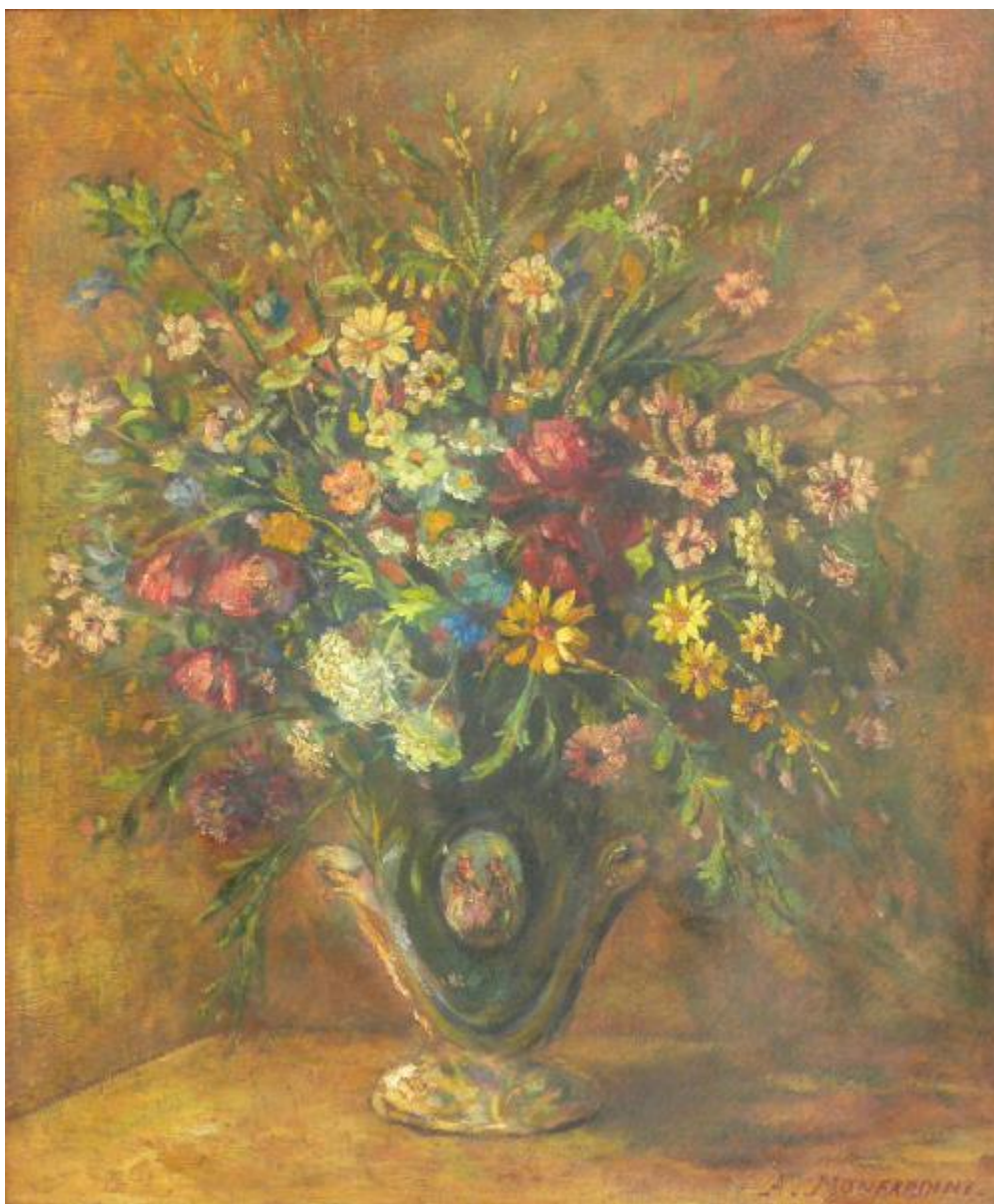


Fiori campestri

Monfardini Alfonso



Link risorsa: <https://www.lombardiabeniculturali.it/opere-arte/schede/A1020-00059/>

Scheda SIRBeC: <https://www.lombardiabeniculturali.it/opere-arte/schede-complete/A1020-00059/>

CODICI

Unità operativa: A1020

Numero scheda: 59

Codice scheda: A1020-00059

Tipo scheda: OA

Livello ricerca: C

CODICE UNIVOCO

Codice regione: 03

Numero catalogo generale: 00637604

Ente schedatore: R03/ Museo d'Arte Moderna e Contemporanea

Ente competente: S23

OGGETTO

Categoria dell'oggetto: pittura

OGGETTO

Definizione: dipinto

Identificazione: Opera isolata

Disponibilità del bene: reale

SOGGETTO

Categoria generale: natura morta

Identificazione: NATURA MORTA

Titolo: Fiori campestri

LOCALIZZAZIONE GEOGRAFICO-AMMINISTRATIVA

INDICAZIONE DEL CONTENITORE FISICO

Codice del contenitore fisico: 9283

Categoria del contenitore fisico: architettura

LOCALIZZAZIONE GEOGRAFICO-AMMINISTRATIVA ATTUALE

Stato: Italia

Regione: Lombardia

Provincia: MN

Nome provincia: Mantova

Codice ISTAT comune: 020024

Comune: Gazoldo degli Ippoliti

COLLOCAZIONE SPECIFICA

Tipologia: villa

Qualificazione: signorile/ comunale

Denominazione: Villa Ippoliti - complesso

Indirizzo: Via Guglielmo Marconi, 126(P)

Denominazione struttura conservativa - livello 1: Museo d'Arte Moderna e Contemporanea

Tipologia struttura conservativa: museo

Altra denominazione: Villa Volpi Ghirardini

DATI PATRIMONIALI E COLLEZIONI

INVENTARIO

Data: 2006

Numero: M/059

STIMA

CRONOLOGIA

CRONOLOGIA GENERICA

Secolo: sec. XX

CRONOLOGIA SPECIFICA

Da: 1942

Validità: post

A: 1942

Validità: ante

Motivazione cronologia: Iscrizione

DEFINIZIONE CULTURALE

AUTORE

Nome di persona o ente: Monfardini Alfonso

Tipo intestazione: P

Dati anagrafici/Periodo di attività: 1887/1965

Motivazione dell'attribuzione: Firma

DATI TECNICI

MATERIA E TECNICA

Materia: olio su tavola

MISURE

Altezza: 62.5

Larghezza: 51.5

DATI ANALITICI

DESCRIZIONE

Indicazioni sull'oggetto

Natura morta raffigurante un vaso di fiori di campo. Il vaso presenta un ovale dipinto con due figure nel centro. Il fondo è nelle tonalità del beige e del marrone.

Indicazioni sul soggetto: OGGETTI: vaso. PIANTE: fiori

ISCRIZIONI [1 / 3]

Classe di appartenenza: Documentaria

Tecnica di scrittura: A pennello

Tipo di caratteri: Lettere capitali

Posizione: Recto in basso a destra

Trascrizione: A. MONFARDINI

ISCRIZIONI [2 / 3]

Classe di appartenenza: Documentaria

Tecnica di scrittura: A matita

Tipo di caratteri: Corsivo

Posizione: Verso in alto a sinistra

Trascrizione: £ 20.000

ISCRIZIONI [3 / 3]

Classe di appartenenza: Documentaria

Tecnica di scrittura: A matita

Tipo di caratteri: Corsivo

Posizione: Verso in alto a destra

Trascrizione: Fiori campestri - / - 1942 - / - A. Monfardini - / - Mantova

Notizie storico-critiche

Dopo brevi esperienze simboliste, Monfardini torna al figurativismo dipingendo paesaggi e nature morte. Conosciamo poco i suoi procedimenti creativi: dipingeva dal vero, senza studi preparatori (Casarin, 1999)

CONSERVAZIONE

STATO DI CONSERVAZIONE

Data: 2006

Stato di conservazione: buono

Fonte: esame diretto dell'opera

CONDIZIONE GIURIDICA E VINCOLI

CONDIZIONE GIURIDICA

Indicazione generica: proprietà privata

FONTI E DOCUMENTI DI RIFERIMENTO

DOCUMENTAZIONE FOTOGRAFICA [1 / 2]

Codice univoco della risorsa: SC_OA_A1020-00059_IMG-0000304778

Genere: documentazione allegata

Tipo: immagine digitale

Codice identificativo: A1020-00059-0000304778

Collocazione del file nell'archivio locale: D:\

Nome del file originale: 59R.jpg

DOCUMENTAZIONE FOTOGRAFICA [2 / 2]

Codice univoco della risorsa: SC_OA_A1020-00059_IMG-0000304779

Genere: documentazione allegata

Tipo: immagine digitale

Codice identificativo: A1020-00059-0000304779

Visibilità immagine: 1

Collocazione del file nell'archivio locale: D:\

Nome del file originale: 59V.jpg

BIBLIOGRAFIA [1 / 2]

Genere: Bibliografia di confronto

Autore: Birolli Z. (a cura di)

Titolo libro o rivista: Arte a Mantova 1900-1950

Luogo di edizione: Milano

Anno di edizione: 1999

BIBLIOGRAFIA [2 / 2]

Genere: Bibliografia di confronto

Autore: Margonari R.

Titolo libro o rivista: Dal Mincio al Naviglio e ritorno. Arte nell'Alto Mantovano dal 1900 al 1950

Luogo di edizione: Asola (MN)

Anno di edizione: 1983

COMPILAZIONE

COMPILAZIONE

Anno di redazione: 2006

Ente compilatore: Museo d'Arte Moderna e Contemporanea

Nome: Comunian, A.

Funzionario responsabile: Navarrini, R.