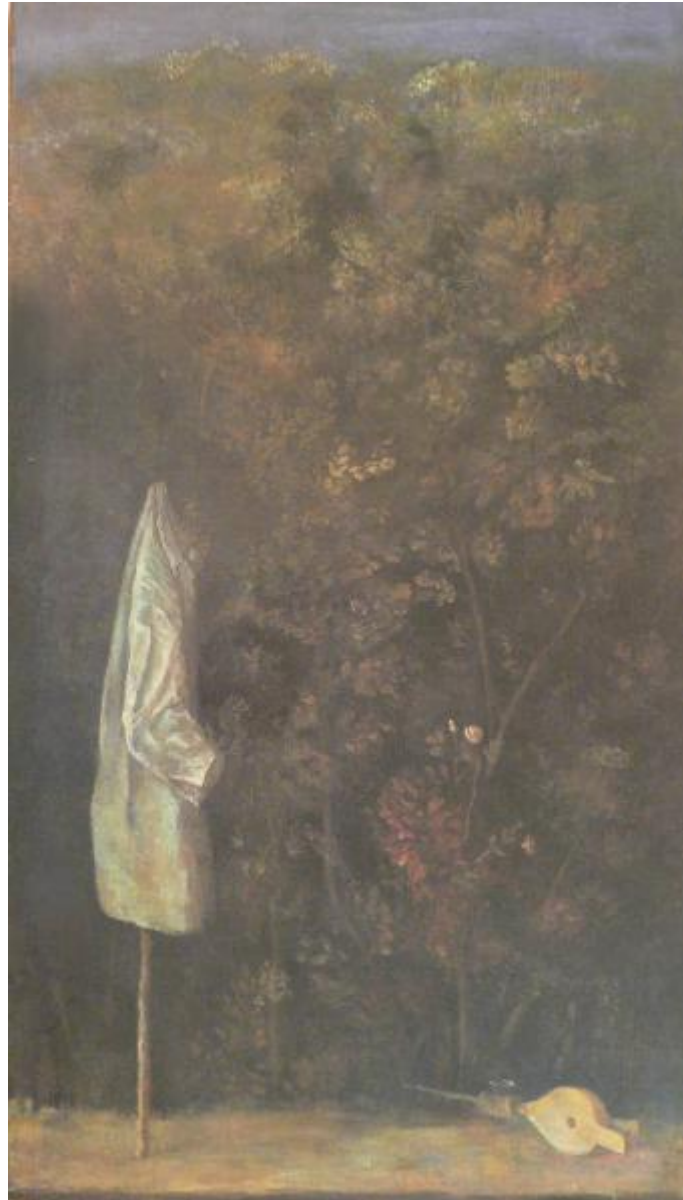


# La giacca di Giona

Schiavi Elena



Link risorsa: <https://www.lombardiabeniculturali.it/opere-arte/schede/A1020-00064/>

Scheda SIRBeC: <https://www.lombardiabeniculturali.it/opere-arte/schede-complete/A1020-00064/>

## **CODICI**

Unità operativa: A1020

Numero scheda: 64

Codice scheda: A1020-00064

Tipo scheda: OA

Livello ricerca: C

### **CODICE UNIVOCO**

Codice regione: 03

Numero catalogo generale: 00637609

Ente schedatore: R03/ Museo d'Arte Moderna e Contemporanea

Ente competente: S23

## **OGGETTO**

Categoria dell'oggetto: pittura

### **OGGETTO**

Definizione: dipinto

Identificazione: Opera isolata

Disponibilità del bene: reale

### **SOGGETTO**

Categoria generale: natura morta

Identificazione: NATURA MORTA

Titolo: La giacca di Giona

## **LOCALIZZAZIONE GEOGRAFICO-AMMINISTRATIVA**

### **INDICAZIONE DEL CONTENITORE FISICO**

Codice del contenitore fisico: 9283

Categoria del contenitore fisico: architettura

### **LOCALIZZAZIONE GEOGRAFICO-AMMINISTRATIVA ATTUALE**

Stato: Italia

Regione: Lombardia

Provincia: MN

Nome provincia: Mantova

Codice ISTAT comune: 020024

Comune: Gazoldo degli Ippoliti

### **COLLOCAZIONE SPECIFICA**

Tipologia: villa

Qualificazione: signorile/ comunale

Denominazione: Villa Ippoliti - complesso

Indirizzo: Via Guglielmo Marconi, 126(P)

Denominazione struttura conservativa - livello 1: Museo d'Arte Moderna e Contemporanea

Tipologia struttura conservativa: museo

Altra denominazione: Villa Volpi Ghirardini

## **DATI PATRIMONIALI E COLLEZIONI**

### **INVENTARIO**

Data: 2006

Numero: M/064

### **STIMA**

## **CRONOLOGIA**

### **CRONOLOGIA GENERICA**

Secolo: sec. XX

### **CRONOLOGIA SPECIFICA**

Da: 1965

Validità: post

A: 1965

Validità: ante

Motivazione cronologia: Iscrizione

## **DEFINIZIONE CULTURALE**

### **AUTORE**

Nome di persona o ente: Schiavi Elena

Tipo intestazione: P

Dati anagrafici/Periodo di attività: 1914/2004

Motivazione dell'attribuzione: Firma

## DATI TECNICI

### MATERIA E TECNICA

Materia: encausto su tavola

### MISURE

Altezza: 210

Larghezza: 120

## DATI ANALITICI

### DESCRIZIONE

Indicazioni sull'oggetto

Natura morta ambientata in un bosco, che occupa l'intera tavola. Nella parte superiore una sottile striscia di cielo. Sulla sinistra è raffigurata una giacca appesa come ad un palo, mentre sulla destra, sulla linea di terra è raffigurato un soffietto.

Indicazioni sul soggetto: ABBIGLIAMENTO: giacca. OGGETTI: soffietto.

### ISCRIZIONI

Classe di appartenenza: Documentaria

Tecnica di scrittura: A pennarello

Tipo di caratteri: Corsivo

Posizione: Verso in centro a sinistra

Trascrizione: 32 - / - La giacca di Giona - / - 1965 - / - 120x210

Notizie storico-critiche

Le forme s'impoveriscono e il tema prediletto diviene la natura morta, proverbialmente legato all'intimismo e alla contemplazione. Così la sua poetica acquista quella misteriosa aura silente e malinconica appartenente alla Pittura Metafisica (Margonari, 2003)

## CONSERVAZIONE

### STATO DI CONSERVAZIONE

Data: 2006

Stato di conservazione: discreto

Fonte: esame diretto dell'opera

## CONDIZIONE GIURIDICA E VINCOLI

### CONDIZIONE GIURIDICA

Indicazione generica: proprietà Ente pubblico territoriale

Indicazione specifica: Comune di Gazoldo degli Ippoliti

Indirizzo: Via Marconi, 126

## FONTI E DOCUMENTI DI RIFERIMENTO

### DOCUMENTAZIONE FOTOGRAFICA [1 / 2]

Codice univoco della risorsa: SC\_OA\_A1020-00064\_IMG-0000304788

Genere: documentazione allegata

Tipo: immagine digitale

Codice identificativo: A1020-00064-0000304788

Collocazione del file nell'archivio locale: D:\

Nome del file originale: 64R.jpg

### DOCUMENTAZIONE FOTOGRAFICA [2 / 2]

Codice univoco della risorsa: SC\_OA\_A1020-00064\_IMG-0000304789

Genere: documentazione allegata

Tipo: immagine digitale

Codice identificativo: A1020-00064-0000304789

Visibilità immagine: 1

Collocazione del file nell'archivio locale: D:\

Nome del file originale: 64V.jpg

### BIBLIOGRAFIA [1 / 2]

Genere: Bibliografia specifica

Autore: Castelli A. (a cura di )

Titolo libro o rivista: Elena Schiavi

Luogo di edizione: Mantova

Anno di edizione: 2003

V., pp., nn.: p. 24

## **BIBLIOGRAFIA [2 / 2]**

Genere: Bibliografia di confronto

Autore: Cerritelli C. (a cura di)

Titolo libro o rivista: Arte a Mantova 1950-1999

Luogo di edizione: Mantova

Anno di edizione: 1999

## **MOSTRE**

Titolo: Elena Schiavi

Numero opera nel catalogo: pag.24

Luogo, sede espositiva, data: Gazoldo degli Ippoliti, , 2003

## **COMPILAZIONE**

### **COMPILAZIONE**

Anno di redazione: 2006

Ente compilatore: Museo d'Arte Moderna e Contemporanea

Nome: Comunian, A.

Funzionario responsabile: Navarrini, R.