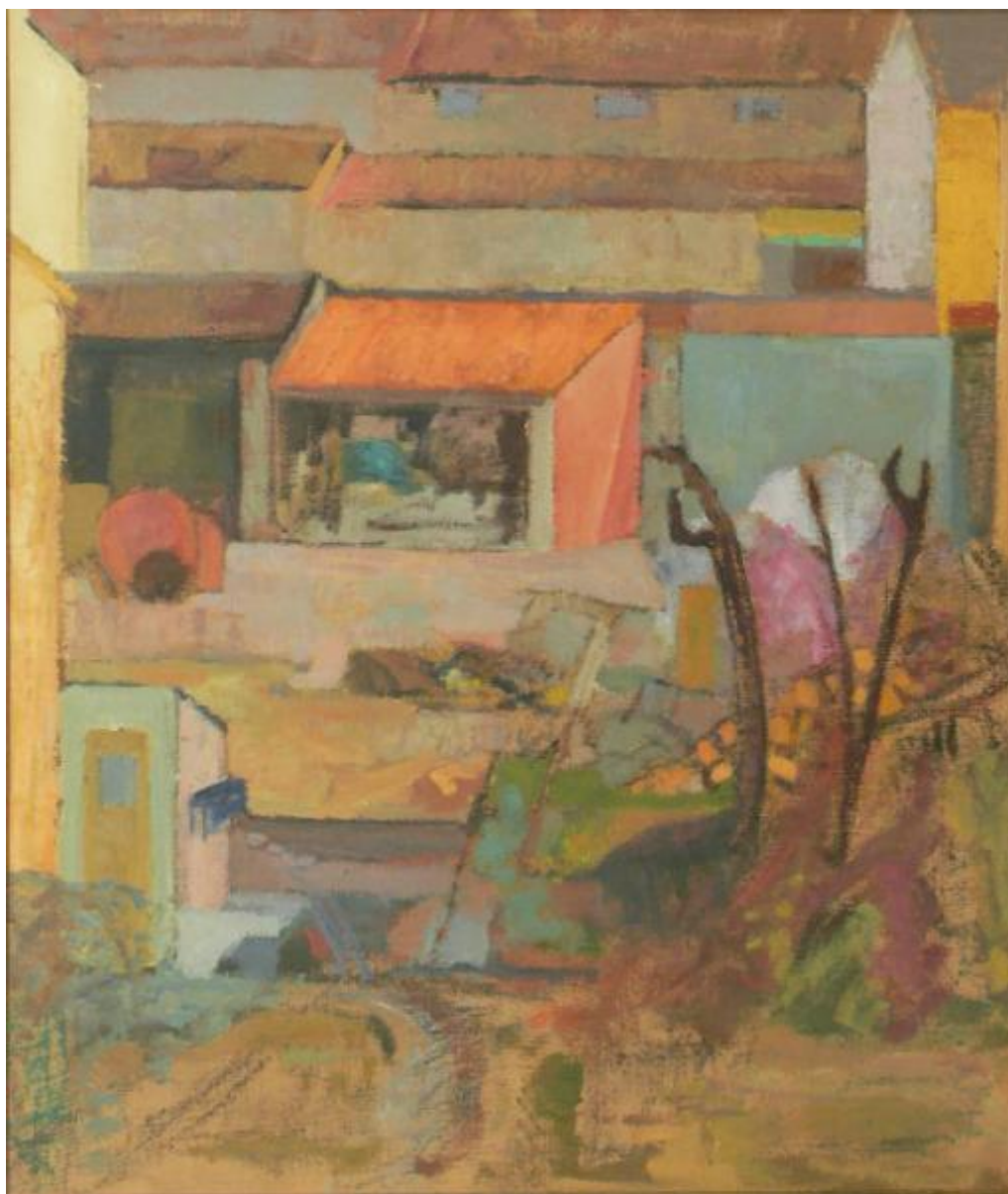


# Cascina

Beranerdi Otello



Link risorsa: <https://www.lombardiabeniculturali.it/opere-arte/schede/A1020-00080/>

Scheda SIRBeC: <https://www.lombardiabeniculturali.it/opere-arte/schede-complete/A1020-00080/>

## **CODICI**

Unità operativa: A1020

Numero scheda: 80

Codice scheda: A1020-00080

Tipo scheda: OA

Livello ricerca: C

### **CODICE UNIVOCO**

Codice regione: 03

Numero catalogo generale: 00637625

Ente schedatore: R03/ Museo d'Arte Moderna e Contemporanea

Ente competente: S23

## **OGGETTO**

Categoria dell'oggetto: pittura

### **OGGETTO**

Definizione: dipinto

Identificazione: Opera isolata

Disponibilità del bene: reale

### **SOGGETTO**

Categoria generale: paesaggio

Identificazione: PAESAGGIO

Titolo: Cascina

## **LOCALIZZAZIONE GEOGRAFICO-AMMINISTRATIVA**

### **INDICAZIONE DEL CONTENITORE FISICO**

Codice del contenitore fisico: 9283

Categoria del contenitore fisico: architettura

### **LOCALIZZAZIONE GEOGRAFICO-AMMINISTRATIVA ATTUALE**

Stato: Italia

Regione: Lombardia

Provincia: MN

Nome provincia: Mantova

Codice ISTAT comune: 020024

Comune: Gazoldo degli Ippoliti

### **COLLOCAZIONE SPECIFICA**

Tipologia: villa

Qualificazione: signorile/ comunale

Denominazione: Villa Ippoliti - complesso

Indirizzo: Via Guglielmo Marconi, 126(P)

Denominazione struttura conservativa - livello 1: Museo d'Arte Moderna e Contemporanea

Tipologia struttura conservativa: museo

Altra denominazione: Villa Volpi Ghirardini

## **DATI PATRIMONIALI E COLLEZIONI**

### **INVENTARIO [1 / 2]**

Data: 2006

Numero: M/080

### **INVENTARIO [2 / 2]**

Data: 1996

Numero: 0039

### **STIMA**

## **CRONOLOGIA**

### **CRONOLOGIA GENERICA**

Secolo: sec. XX

### **CRONOLOGIA SPECIFICA**

Da: 1965

Validità: post

A: 1965

Validità: ante

Motivazione cronologia: Iscrizione

## DEFINIZIONE CULTURALE

### AUTORE

Nome di persona o ente: Beranerdi Otello

Tipo intestazione: P

Dati anagrafici/Periodo di attività: 1907/1981

Motivazione dell'attribuzione: Iscrizione

## DATI TECNICI

### MATERIA E TECNICA

Materia: olio su tela su compensato

### MISURE

Altezza: 69

Larghezza: 59

## DATI ANALITICI

### DESCRIZIONE

Indicazioni sull'oggetto

In primo piano tronchi di alberi e oggetti disparati accatastati disordinatamente e resi in maniera approssimativa, sullo sfondo costruzioni rurali. Il dipinto è connotato dal tono grigio, qualche tocco caldo e dal verde della vegetazione

Indicazioni sul soggetto: VEDUTA

### ISCRIZIONI

Classe di appartenenza: Documentaria

Tecnica di scrittura: A pennarello

Tipo di caratteri: Lettere capitali

Posizione: Verso in alto al centro

Trascrizione: OTELLO BERNARDI - / - ASOLA - / - OLIO - / - via XX aprile n. 16 - / - 46041 - / - tela su compensato

## CONSERVAZIONE

### STATO DI CONSERVAZIONE

Data: 2006

Stato di conservazione: discreto

Fonte: esame diretto dell'opera

## CONDIZIONE GIURIDICA E VINCOLI

### CONDIZIONE GIURIDICA

Indicazione generica: proprietà Ente pubblico territoriale

Indicazione specifica: Comune di Gazoldo degli Ippoliti

Indirizzo: Via Marconi, 126

## FONTI E DOCUMENTI DI RIFERIMENTO

### DOCUMENTAZIONE FOTOGRAFICA [1 / 3]

Codice univoco della risorsa: SC\_OA\_A1020-00080\_IMG-0000511599

Genere: documentazione allegata

Tipo: immagine digitale

Codice identificativo: A1020-00080-0000511599

Collocazione del file nell'archivio locale: D:\

Nome del file originale: 80R.jpg

### DOCUMENTAZIONE FOTOGRAFICA [2 / 3]

Codice univoco della risorsa: SC\_OA\_A1020-00080\_IMG-0000511600

Genere: documentazione allegata

Tipo: immagine digitale

Codice identificativo: A1020-00080-0000511600

Visibilità immagine: 1

Collocazione del file nell'archivio locale: D:\

Nome del file originale: 80V.jpg

### DOCUMENTAZIONE FOTOGRAFICA [3 / 3]

Codice univoco della risorsa: SC\_OA\_A1020-00080\_IMG-0000511601

Genere: documentazione allegata

Tipo: immagine digitale

Codice identificativo: A1020-00080-0000511601

Visibilità immagine: 1

Collocazione del file nell'archivio locale: D:\

Nome del file originale: 039.jpg

### BIBLIOGRAFIA

Genere: Bibliografia di confronto

Autore: Margonari R./Longaretti T.

Titolo libro o rivista: Otello Bernardi

Luogo di edizione: Asola (MN)

## COMPILAZIONE

### COMPILAZIONE

Anno di redazione: 2006

Ente compilatore: Museo d'Arte Moderna e Contemporanea

Nome: Comunian, A.

Funzionario responsabile: Navarrini, R.