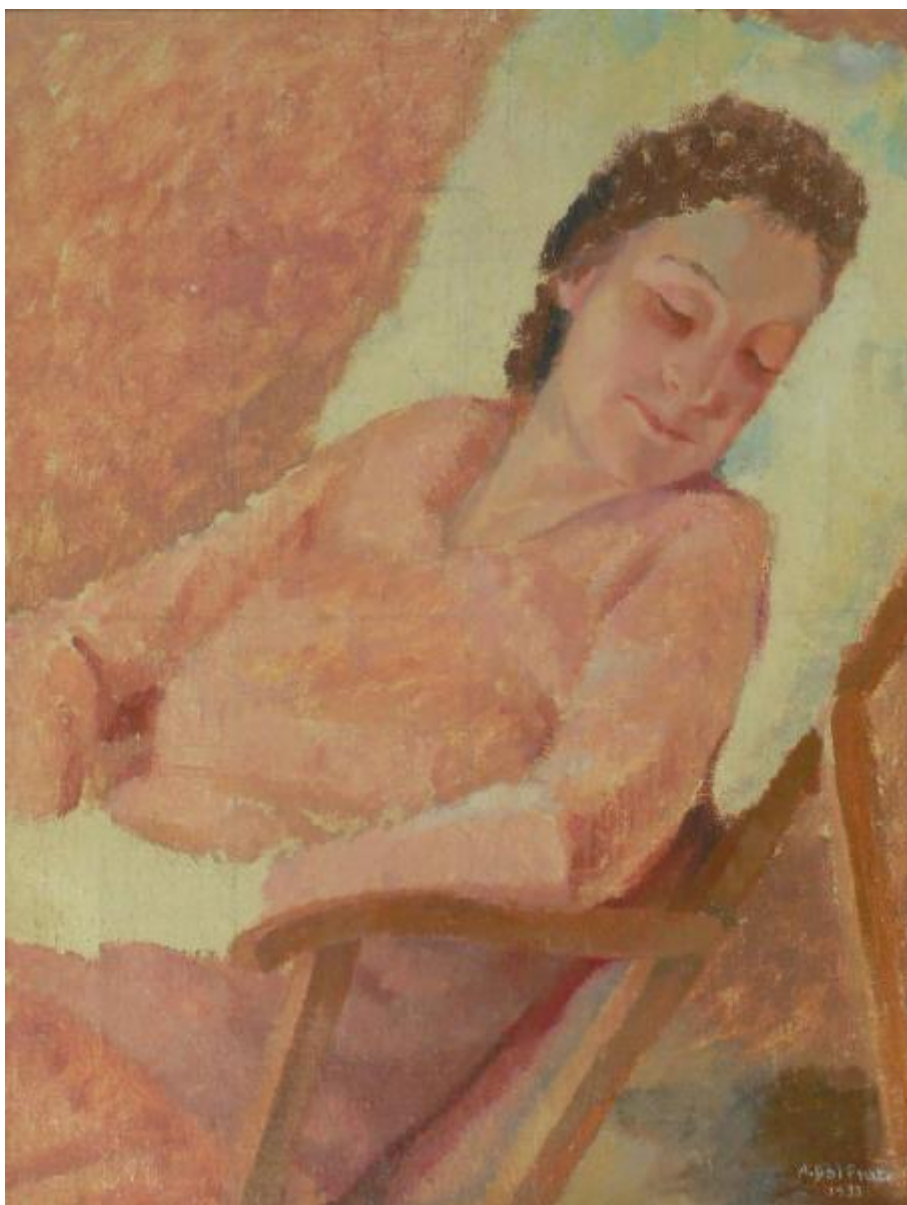


Convalescente

Dal Prato Alessandro



Link risorsa: <https://www.lombardiabeniculturali.it/opere-arte/schede/A1020-00108/>

Scheda SIRBeC: <https://www.lombardiabeniculturali.it/opere-arte/schede-complete/A1020-00108/>

CODICI

Unità operativa: A1020

Numero scheda: 108

Codice scheda: A1020-00108

Tipo scheda: OA

Livello ricerca: C

CODICE UNIVOCO

Codice regione: 03

Numero catalogo generale: 00637653

Ente schedatore: R03/ Museo d'Arte Moderna e Contemporanea

Ente competente: S23

OGGETTO

Categoria dell'oggetto: pittura

OGGETTO

Definizione: dipinto

Identificazione: Opera isolata

Disponibilità del bene: reale

SOGGETTO

Categoria generale: ritratto

Identificazione: RITRATTO FEMMINILE

Titolo: Convalescente

LOCALIZZAZIONE GEOGRAFICO-AMMINISTRATIVA

INDICAZIONE DEL CONTENITORE FISICO

Codice del contenitore fisico: 9283

Categoria del contenitore fisico: architettura

LOCALIZZAZIONE GEOGRAFICO-AMMINISTRATIVA ATTUALE

Stato: Italia

Regione: Lombardia

Provincia: MN

Nome provincia: Mantova

Codice ISTAT comune: 020024

Comune: Gazoldo degli Ippoliti

COLLOCAZIONE SPECIFICA

Tipologia: villa

Qualificazione: signorile/ comunale

Denominazione: Villa Ippoliti - complesso

Indirizzo: Via Guglielmo Marconi, 126(P)

Denominazione struttura conservativa - livello 1: Museo d'Arte Moderna e Contemporanea

Tipologia struttura conservativa: museo

Altra denominazione: Villa Volpi Ghirardini

DATI PATRIMONIALI E COLLEZIONI

INVENTARIO [1 / 2]

Data: 2006

Numero: M/106

INVENTARIO [2 / 2]

Data: 1996

Numero: 0026

STIMA

CRONOLOGIA

CRONOLOGIA GENERICA

Secolo: sec. XX

CRONOLOGIA SPECIFICA

Da: 1933

Validità: post

A: 1933

Validità: ante

Motivazione cronologia: Firma

DEFINIZIONE CULTURALE

AUTORE

Nome di persona o ente: Dal Prato Alessandro

Tipo intestazione: P

Dati anagrafici/Periodo di attività: 1909/2002

Motivazione dell'attribuzione: Firma

DATI TECNICI

MATERIA E TECNICA

Materia: olio su tela

MISURE

Altezza: 58

Larghezza: 46

DATI ANALITICI

DESCRIZIONE

Indicazioni sull'oggetto

Ritratto di giovane donna distesa su di una sedia che dorme. La donna ha capelli castani raccolti, il viso poggiato ad un cuscino, gli occhi sono chiusi con ombre che ne segnano le occhiaie; le braccia sono poggiate sui braccioli della sedia; indossa un abito lungo rosa. L'opera non è finita, mancato, infatti, i dettagli delle mani congiunte sul ventre.

Indicazioni sul soggetto: RITRATTI: donna. ABBIGLIAMENTO: abito rosa. MOBILIA: sedia.

ISCRIZIONI

Classe di appartenenza: Documentaria

Tecnica di scrittura: A pennello

Tipo di caratteri: Corsivo

Posizione: Recto in basso a destra

Trascrizione: A.Dal Prato 1933

CONSERVAZIONE

STATO DI CONSERVAZIONE

Data: 2006

Stato di conservazione: buono

Fonte: esame diretto dell'opera

CONDIZIONE GIURIDICA E VINCOLI

CONDIZIONE GIURIDICA

Indicazione generica: proprietà Ente pubblico territoriale

Indicazione specifica: Comune di Gazoldo degli Ippoliti

Indirizzo: Via Marconi, 126

FONTI E DOCUMENTI DI RIFERIMENTO

DOCUMENTAZIONE FOTOGRAFICA [1 / 2]

Codice univoco della risorsa: SC_OA_A1020-00108_IMG-0000304872

Genere: documentazione allegata

Tipo: immagine digitale

Codice identificativo: A1020-00108-0000304872

Collocazione del file nell'archivio locale: D:\

Nome del file originale: 106R.jpg

DOCUMENTAZIONE FOTOGRAFICA [2 / 2]

Codice univoco della risorsa: SC_OA_A1020-00108_IMG-0000304873

Genere: documentazione allegata

Tipo: immagine digitale

Codice identificativo: A1020-00108-0000304873

Visibilità immagine: 1

Collocazione del file nell'archivio locale: D:\

Nome del file originale: 106V.jpg

BIBLIOGRAFIA [1 / 4]

Genere: Bibliografia di confronto

Autore: Birolli Z. (a cura di)

Titolo libro o rivista: Arte a Mantova 1900-1950

Luogo di edizione: Milano

Anno di edizione: 1999

BIBLIOGRAFIA [2 / 4]

Genere: Bibliografia di confronto

Autore: Cerritelli C. (a cura di)

Titolo libro o rivista: Arte a Mantova 1950-1999

Luogo di edizione: Mantova

Anno di edizione: 1999

BIBLIOGRAFIA [3 / 4]

Genere: Bibliografia di confronto

Autore: Dalcore P.

Titolo libro o rivista: Dal Prato. Opere 1922 - 1999

Luogo di edizione: Mantova

Anno di edizione: 1999

BIBLIOGRAFIA [4 / 4]

Genere: Bibliografia di confronto

Autore: Margonari R.

Titolo libro o rivista: Dal Mincio al Naviglio e ritorno. Arte nell'Alto Mantovano dal 1900 al 1950

Luogo di edizione: Asola (MN)

Anno di edizione: 1983

COMPILAZIONE

COMPILAZIONE

Anno di redazione: 2006

Ente compilatore: Museo d'Arte Moderna e Contemporanea

Nome: Comunian, A.

Funzionario responsabile: Navarrini, R.