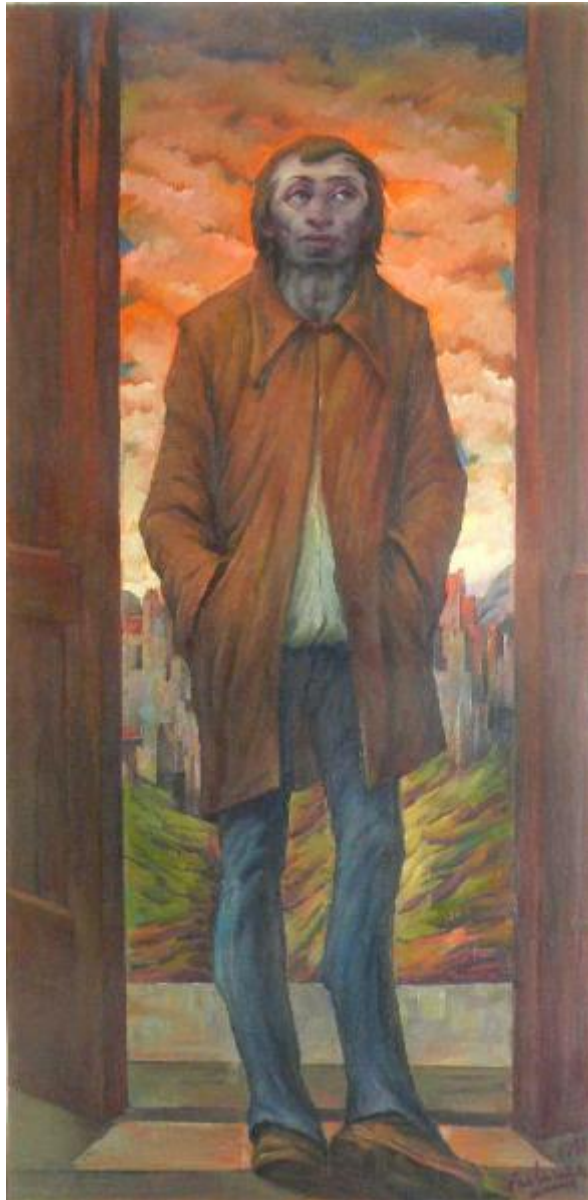


# Profugo

Ferlenga Franco



Link risorsa: <https://www.lombardiabeniculturali.it/opere-arte/schede/A1020-00112/>

Scheda SIRBeC: <https://www.lombardiabeniculturali.it/opere-arte/schede-complete/A1020-00112/>

## **CODICI**

Unità operativa: A1020

Numero scheda: 112

Codice scheda: A1020-00112

Tipo scheda: OA

Livello ricerca: C

### **CODICE UNIVOCO**

Codice regione: 03

Numero catalogo generale: 00637657

Ente schedatore: R03/ Museo d'Arte Moderna e Contemporanea

Ente competente: S23

## **OGGETTO**

Categoria dell'oggetto: pittura

### **OGGETTO**

Definizione: dipinto

Identificazione: Opera isolata

Disponibilità del bene: reale

### **SOGGETTO**

Categoria generale: ritratto

Identificazione: FIGURA MASCHILE

Titolo: Profugo

## **LOCALIZZAZIONE GEOGRAFICO-AMMINISTRATIVA**

### **INDICAZIONE DEL CONTENITORE FISICO**

Codice del contenitore fisico: 9283

Categoria del contenitore fisico: architettura

### **LOCALIZZAZIONE GEOGRAFICO-AMMINISTRATIVA ATTUALE**

Stato: Italia

Regione: Lombardia

Provincia: MN

Nome provincia: Mantova

Codice ISTAT comune: 020024

Comune: Gazoldo degli Ippoliti

### **COLLOCAZIONE SPECIFICA**

Tipologia: villa

Qualificazione: signorile/ comunale

Denominazione: Villa Ippoliti - complesso

Indirizzo: Via Guglielmo Marconi, 126(P)

Denominazione struttura conservativa - livello 1: Museo d'Arte Moderna e Contemporanea

Tipologia struttura conservativa: museo

Altra denominazione: Villa Volpi Ghirardini

## **DATI PATRIMONIALI E COLLEZIONI**

### **INVENTARIO [1 / 2]**

Data: 2006

Numero: M/110

### **INVENTARIO [2 / 2]**

Data: 1996

Numero: 0035

### **STIMA**

## **CRONOLOGIA**

### **CRONOLOGIA GENERICA**

Secolo: sec. XX

### **CRONOLOGIA SPECIFICA**

Da: 1991

Validità: post

A: 1991

Validità: ante

Motivazione cronologia: Firma

## DEFINIZIONE CULTURALE

### AUTORE

Nome di persona o ente: Ferlenga Franco

Tipo intestazione: P

Dati anagrafici/Periodo di attività: 1916/2004

Motivazione dell'attribuzione: Firma

## DATI TECNICI

### MATERIA E TECNICA

Materia: olio su tela

### MISURE

Altezza: 120

Larghezza: 60

## DATI ANALITICI

### DESCRIZIONE

Indicazioni sull'oggetto

La figura di un giovane uomo è inquadrata fra gli stipiti di una porta aperta sull' esterno dal quale si vede un cielo al tramonto, nella parte centrale si vedono degli edifici grigi mentre nella parte inferiore si riconosce il verde ed il giallo dell'erba. L'uomo indossa una giacca marrone lunga e chiusa nella parte superiore, camicia bianca infilata nei pantaloni blu scuro; lo sguardo è rivolto alla sua sinistra, gli occhi, segnati da tratti rossastri sulle palpebre, sono grandi così come il naso e la bocca; i capelli sono corti e castani. Le mani sono infilate nelle tasche della giacca.

Indicazioni sul soggetto: RITRATTI: uomo. ABBIGLIAMENTO: giacca , camicia, pantaloni.

### ISCRIZIONI [1 / 2]

Classe di appartenenza: Documentaria

Tecnica di scrittura: A pennello

Tipo di caratteri: Corsivo

Posizione: Recto in basso a sinistra

Trascrizione: Ferlenga 1991

### ISCRIZIONI [2 / 2]

Classe di appartenenza: Documentaria

Tecnica di scrittura: A pennello

Tipo di caratteri: Lettere capitali

Posizione: Verso in alto al centro

Trascrizione: 60.120 PROFUGO 1991 FERLENGA

## CONSERVAZIONE

### STATO DI CONSERVAZIONE

Data: 2006

Stato di conservazione: discreto

Fonte: esame diretto dell'opera

## CONDIZIONE GIURIDICA E VINCOLI

### CONDIZIONE GIURIDICA

Indicazione generica: proprietà Ente pubblico territoriale

Indicazione specifica: Comune di Gazoldo degli Ippoliti

Indirizzo: Via Marconi, 126

## FONTI E DOCUMENTI DI RIFERIMENTO

### DOCUMENTAZIONE FOTOGRAFICA [1 / 2]

Codice univoco della risorsa: SC\_OA\_A1020-00112\_IMG-0000304880

Genere: documentazione allegata

Tipo: immagine digitale

Codice identificativo: A1020-00112-0000304880

Collocazione del file nell'archivio locale: D:\

Nome del file originale: 110R.jpg

### DOCUMENTAZIONE FOTOGRAFICA [2 / 2]

Codice univoco della risorsa: SC\_OA\_A1020-00112\_IMG-0000304881

Genere: documentazione allegata

Tipo: immagine digitale

Codice identificativo: A1020-00112-0000304881

Visibilità immagine: 1

Collocazione del file nell'archivio locale: D:\

Nome del file originale: 110V.jpg

## **BIBLIOGRAFIA**

Genere: Bibliografia di confronto

Autore: Margonari R.

Titolo libro o rivista: Ferlenga

Luogo di edizione: Mantova

Anno di edizione: 1991

## **COMPILAZIONE**

### **COMPILAZIONE**

Anno di redazione: 2006

Ente compilatore: Museo d'Arte Moderna e Contemporanea

Nome: Comunian, A.

Funzionario responsabile: Navarrini, R.