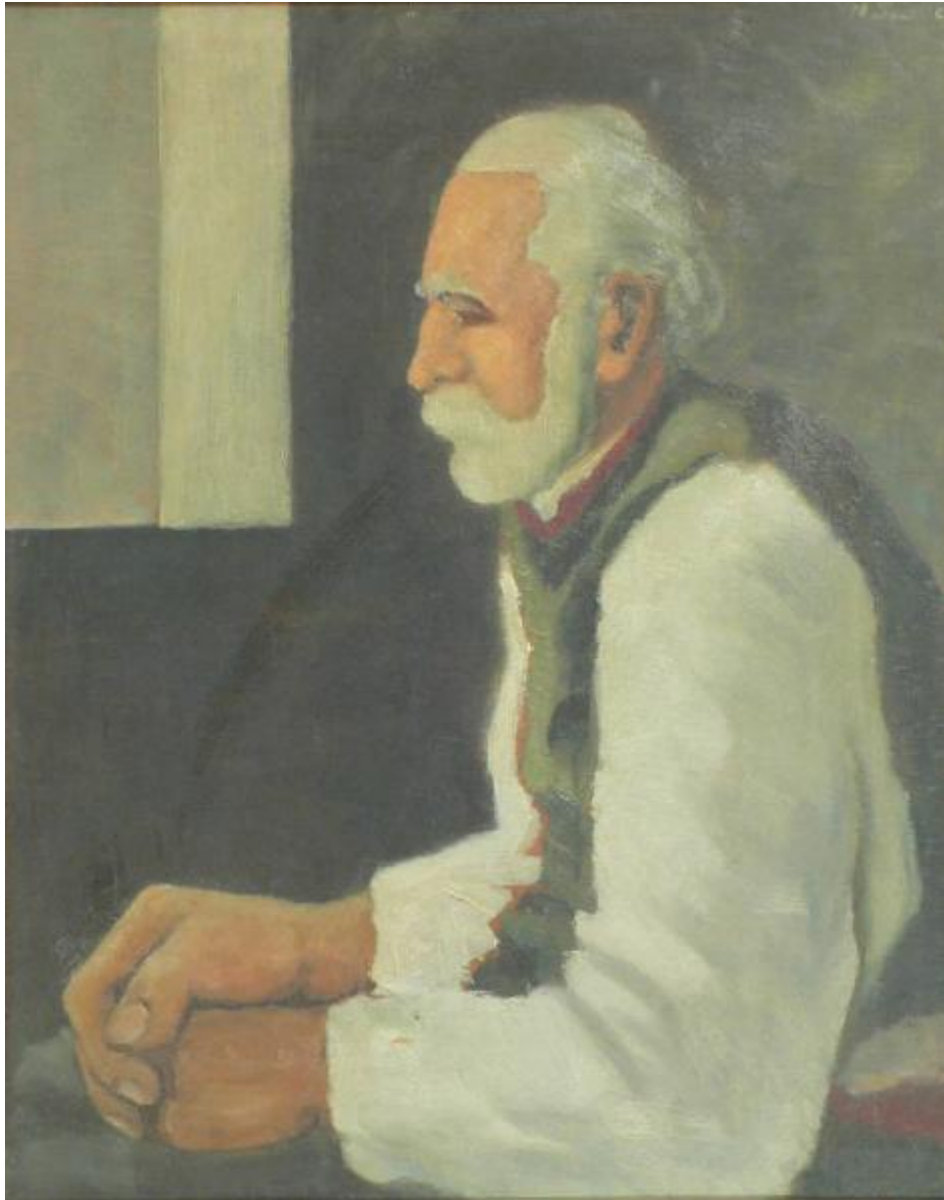


Anziano

Parenti Marino



Link risorsa: <https://www.lombardiabenculturali.it/opere-arte/schede/A1020-00145/>

Scheda SIRBeC: <https://www.lombardiabenculturali.it/opere-arte/schede-complete/A1020-00145/>

CODICI

Unità operativa: A1020

Numero scheda: 145

Codice scheda: A1020-00145

Tipo scheda: OA

Livello ricerca: C

CODICE UNIVOCO

Codice regione: 03

Numero catalogo generale: 00637690

Ente schedatore: R03/ Museo d'Arte Moderna e Contemporanea

Ente competente: S23

OGGETTO

Categoria dell'oggetto: pittura

OGGETTO

Definizione: dipinto

Identificazione: Opera isolata

Disponibilità del bene: reale

SOGGETTO

Categoria generale: ritratto

Identificazione: FIGURA MASCHILE DI ANZIANO

Titolo: Anziano

LOCALIZZAZIONE GEOGRAFICO-AMMINISTRATIVA

INDICAZIONE DEL CONTENITORE FISICO

Codice del contenitore fisico: 9283

Categoria del contenitore fisico: architettura

LOCALIZZAZIONE GEOGRAFICO-AMMINISTRATIVA ATTUALE

Stato: Italia

Regione: Lombardia

Provincia: MN

Nome provincia: Mantova

Codice ISTAT comune: 020024

Comune: Gazoldo degli Ippoliti

COLLOCAZIONE SPECIFICA

Tipologia: villa

Qualificazione: signorile/ comunale

Denominazione: Villa Ippoliti - complesso

Indirizzo: Via Guglielmo Marconi, 126(P)

Denominazione struttura conservativa - livello 1: Museo d'Arte Moderna e Contemporanea

Tipologia struttura conservativa: museo

Altra denominazione: Villa Volpi Ghirardini

DATI PATRIMONIALI E COLLEZIONI

INVENTARIO [1 / 2]

Data: 2006

Numero: M/143

INVENTARIO [2 / 2]

Data: 1996

Numero: 0058

STIMA

CRONOLOGIA

CRONOLOGIA GENERICA

Secolo: sec. XX

CRONOLOGIA SPECIFICA

Da: 1950

Validità: Post

A: 1959

Validità: Ante

Motivazione cronologia: iscrizione

Motivazione cronologia: Analisi stilistica

DEFINIZIONE CULTURALE

AUTORE

Nome di persona o ente: Parenti Marino

Tipo intestazione: P

Dati anagrafici/Periodo di attività: 1900/1963

Motivazione dell'attribuzione: Firma

DATI TECNICI

MATERIA E TECNICA

Materia: olio su compensato

MISURE

Altezza: 49.5

Larghezza: 39

DATI ANALITICI

DESCRIZIONE

Indicazioni sull'oggetto

Figura di anziano seduto in interno. Nella parte alta di sinistra si nota una finestra su parete scura. L'uomo è ritratto sino alla cintola e di profilo, ha capelli, barba, baffi e sopracciglia bianche; indossa camicia bianca con profilo rosso e gilet verde. Le braccia sono sproporzionate rispetto alla costituzione dell'uomo, soprattutto le mani raccolte hanno grandi dimensioni.

Indicazioni sul soggetto: RITRATTI: uomo anziano. ABBIGLIAMENTO: camicia, gilet

ISCRIZIONI

Classe di appartenenza: Documentaria

Tecnica di scrittura: A pennello

Tipo di caratteri: Corsivo

Posizione: Recto in alto a destra

Trascrizione: MParenti 5

CONSERVAZIONE

STATO DI CONSERVAZIONE

Data: 2006

Stato di conservazione: buono

Fonte: esame diretto dell'opera

CONDIZIONE GIURIDICA E VINCOLI

CONDIZIONE GIURIDICA

Indicazione generica: proprietà Ente pubblico territoriale

Indicazione specifica: Comune di Gazoldo degli Ippoliti

Indirizzo: Via Marconi, 126

FONTI E DOCUMENTI DI RIFERIMENTO

DOCUMENTAZIONE FOTOGRAFICA [1 / 3]

Codice univoco della risorsa: SC_OA_A1020-00145_IMG-0000511741

Genere: documentazione allegata

Tipo: immagine digitale

Codice identificativo: A1020-00145-0000511741

Collocazione del file nell'archivio locale: D:\

Nome del file originale: 143R.jpg

DOCUMENTAZIONE FOTOGRAFICA [2 / 3]

Codice univoco della risorsa: SC_OA_A1020-00145_IMG-0000511742

Genere: documentazione allegata

Tipo: immagine digitale

Codice identificativo: A1020-00145-0000511742

Visibilità immagine: 1

Collocazione del file nell'archivio locale: D:\

Nome del file originale: 143V.jpg

DOCUMENTAZIONE FOTOGRAFICA [3 / 3]

Codice univoco della risorsa: SC_OA_A1020-00145_IMG-0000511743

Genere: documentazione allegata

Tipo: immagine digitale

Codice identificativo: A1020-00145-0000511743

Visibilità immagine: 1

Collocazione del file nell'archivio locale: D:\

Nome del file originale: 058.jpg

BIBLIOGRAFIA

Genere: Bibliografia di confronto

Autore: Bona R.

Titolo libro o rivista: Disegni. Grafica e pittura del Novecento nell'opera di Marino Parenti

Luogo di edizione: Mantova

Anno di edizione: 2006

COMPILAZIONE

COMPILAZIONE

Anno di redazione: 2006

Ente compilatore: Museo d'Arte Moderna e Contemporanea

Nome: Comunian, A.

Funzionario responsabile: Navarrini, R.