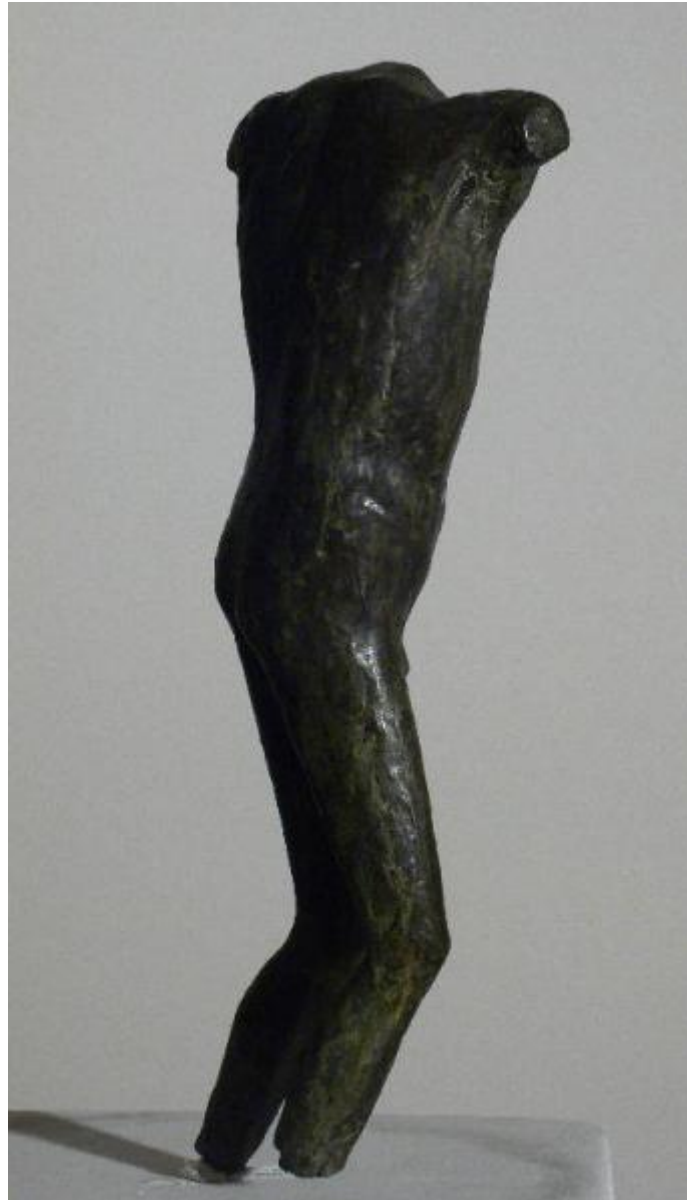


# Torso maschile

Benevelli Giacomo



Link risorsa: <https://www.lombardiabeniculturali.it/opere-arte/schede/A1020-00166/>

Scheda SIRBeC: <https://www.lombardiabeniculturali.it/opere-arte/schede-complete/A1020-00166/>

## **CODICI**

Unità operativa: A1020

Numero scheda: 166

Codice scheda: A1020-00166

Tipo scheda: OA

Livello ricerca: C

### **CODICE UNIVOCO**

Codice regione: 03

Numero catalogo generale: 00637711

Ente schedatore: R03/ Museo d'Arte Moderna e Contemporanea

Ente competente: S23

## **OGGETTO**

Categoria dell'oggetto: scultura

### **OGGETTO**

Definizione: scultura

Identificazione: opera isolata

Disponibilità del bene: reale

### **SOGGETTO**

Categoria generale: ritratto

Identificazione: FIGURA MASCHILE

Titolo: Torso maschile

## **LOCALIZZAZIONE GEOGRAFICO-AMMINISTRATIVA**

### **INDICAZIONE DEL CONTENITORE FISICO**

Codice del contenitore fisico: 9283

Categoria del contenitore fisico: architettura

### **LOCALIZZAZIONE GEOGRAFICO-AMMINISTRATIVA ATTUALE**

Stato: Italia

Regione: Lombardia

Provincia: MN

Nome provincia: Mantova

Codice ISTAT comune: 020024

Comune: Gazoldo degli Ippoliti

### **COLLOCAZIONE SPECIFICA**

Tipologia: villa

Qualificazione: signorile/ comunale

Denominazione: Villa Ippoliti - complesso

Indirizzo: Via Guglielmo Marconi, 126(P)

Denominazione struttura conservativa - livello 1: Museo d'Arte Moderna e Contemporanea

Tipologia struttura conservativa: museo

Altra denominazione: Villa Volpi Ghirardini

## **DATI PATRIMONIALI E COLLEZIONI**

### **INVENTARIO**

Data: 2006

Numero: M/161

### **STIMA**

## **CRONOLOGIA**

### **CRONOLOGIA GENERICA**

Secolo: sec. XX

Frazione di secolo: terzo quarto

### **CRONOLOGIA SPECIFICA**

Da: 1952

Validità: post

A: 1953

Validità: ante

Motivazione cronologia: bibliografia

Motivazione cronologia: analisi stilistica

## **DEFINIZIONE CULTURALE**

## AUTORE

Nome di persona o ente: Benevelli Giacomo

Tipo intestazione: P

Dati anagrafici/Periodo di attività: 1925/

Motivazione dell'attribuzione: documentazione

## DATI TECNICI

### MATERIA E TECNICA

Materia: bronzo

### MISURE

Altezza: 40

Larghezza: 15.5

Profondità: 8.5

## DATI ANALITICI

### DESCRIZIONE

Indicazioni sull'oggetto

Corpo di uomo ritratto senza la testa, con soli moncherini delle braccia e senza piedi. Il corpo è in torsione su sè stesso.

Indicazioni sul soggetto: RITRATTI: uomo

Notizie storico-critiche

Nel catalogo "Sculture degli anni '50" del Museo d'Arte Moderna e Contemporanea, a cura di Cristina Portili Staudacher del 2005 l'opera rientra nel ciclo dei lavori di rottura con la figura idealizzata, con un approfondimento dei valori sociali.

## CONSERVAZIONE

### STATO DI CONSERVAZIONE

Data: 2006

Stato di conservazione: buono

Fonte: esame diretto dell'opera

## CONDIZIONE GIURIDICA E VINCOLI

### CONDIZIONE GIURIDICA

Indicazione generica: proprietà privata

## **FONTI E DOCUMENTI DI RIFERIMENTO**

### **DOCUMENTAZIONE FOTOGRAFICA [1 / 4]**

Codice univoco della risorsa: SC\_OA\_A1020-00166\_IMG-0000304986

Genere: documentazione allegata

Tipo: immagine digitale

Codice identificativo: A1020-00166-0000304986

Collocazione del file nell'archivio locale: D:\

Nome del file originale: 161LD.jpg

### **DOCUMENTAZIONE FOTOGRAFICA [2 / 4]**

Codice univoco della risorsa: SC\_OA\_A1020-00166\_IMG-0000304987

Genere: documentazione allegata

Tipo: immagine digitale

Codice identificativo: A1020-00166-0000304987

Visibilità immagine: 1

Collocazione del file nell'archivio locale: D:\

Nome del file originale: 161LS.jpg

### **DOCUMENTAZIONE FOTOGRAFICA [3 / 4]**

Codice univoco della risorsa: SC\_OA\_A1020-00166\_IMG-0000304988

Genere: documentazione allegata

Tipo: immagine digitale

Codice identificativo: A1020-00166-0000304988

Visibilità immagine: 1

Collocazione del file nell'archivio locale: D:\

Nome del file originale: 161R.jpg

### **DOCUMENTAZIONE FOTOGRAFICA [4 / 4]**

Codice univoco della risorsa: SC\_OA\_A1020-00166\_IMG-0000304989

Genere: documentazione allegata

Tipo: immagine digitale

Codice identificativo: A1020-00166-0000304989

Visibilità immagine: 1

Collocazione del file nell'archivio locale: D:\

Nome del file originale: 161V.jpg

## **BIBLIOGRAFIA**

Genere: bibliografia specifica

Autore: Portioli Staudacher C. (a cura di)

Titolo libro o rivista: Sculture degli anni '50

Titolo contributo: Le sculture degli anni '50 di Giacomo Benevelli in raccolta permanente al Museo di Gazoldo degli Ippoliti

Luogo di edizione: Mantova

Anno di edizione: 2005

V., pp., nn.: p. 102

## **COMPILAZIONE**

### **COMPILAZIONE**

Anno di redazione: 2006

Ente compilatore: Museo d'Arte Moderna e Contemporanea

Nome: Comunian, A.

Funzionario responsabile: Navarrini, R.