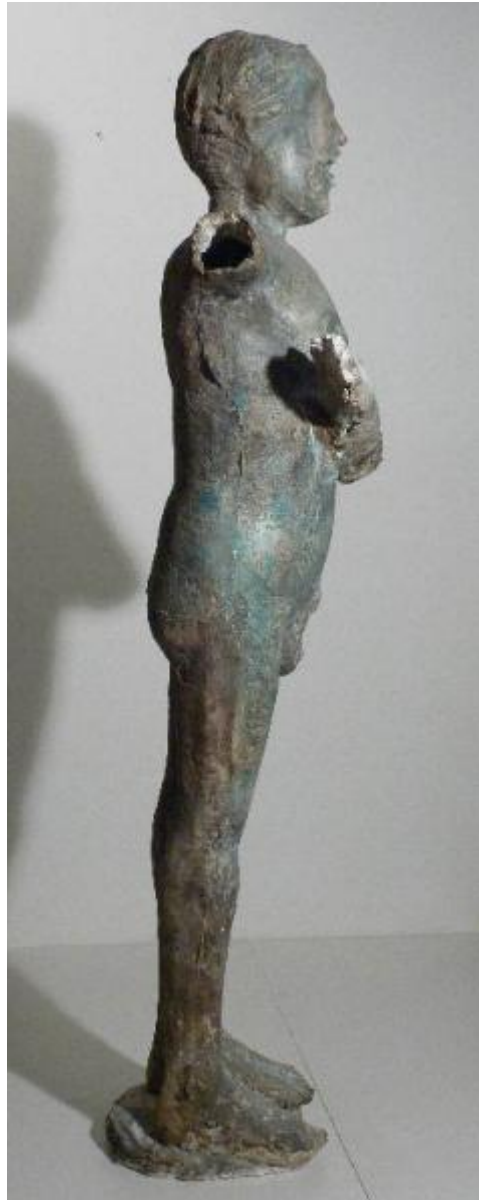


Figura maschile

Benevelli Giacomo



Link risorsa: <https://www.lombardiabeniculturali.it/opere-arte/schede/A1020-00170/>

Scheda SIRBeC: <https://www.lombardiabeniculturali.it/opere-arte/schede-complete/A1020-00170/>

CODICI

Unità operativa: A1020

Numero scheda: 170

Codice scheda: A1020-00170

Tipo scheda: OA

Livello ricerca: C

CODICE UNIVOCO

Codice regione: 03

Numero catalogo generale: 00637715

Ente schedatore: R03/ Museo d'Arte Moderna e Contemporanea

Ente competente: S23

OGGETTO

Categoria dell'oggetto: scultura

OGGETTO

Definizione: scultura

Identificazione: opera isolata

Disponibilità del bene: reale

SOGGETTO

Categoria generale: ritratto

Identificazione: Figura maschile

Titolo: Figura maschile

LOCALIZZAZIONE GEOGRAFICO-AMMINISTRATIVA

INDICAZIONE DEL CONTENITORE FISICO

Codice del contenitore fisico: 9283

Categoria del contenitore fisico: architettura

LOCALIZZAZIONE GEOGRAFICO-AMMINISTRATIVA ATTUALE

Stato: Italia

Regione: Lombardia

Provincia: MN

Nome provincia: Mantova

Codice ISTAT comune: 020024

Comune: Gazoldo degli Ippoliti

COLLOCAZIONE SPECIFICA

Tipologia: villa

Qualificazione: signorile/ comunale

Denominazione: Villa Ippoliti - complesso

Indirizzo: Via Guglielmo Marconi, 126(P)

Denominazione struttura conservativa - livello 1: Museo d'Arte Moderna e Contemporanea

Tipologia struttura conservativa: museo

Altra denominazione: Villa Volpi Ghirardini

DATI PATRIMONIALI E COLLEZIONI

INVENTARIO

Data: 2006

Numero: M/165

STIMA

CRONOLOGIA

CRONOLOGIA GENERICA

Secolo: sec. XX

CRONOLOGIA SPECIFICA

Da: 1954

Validità: post

A: 1954

Validità: ante

Motivazione cronologia: bibliografia

DEFINIZIONE CULTURALE

AUTORE

Nome di persona o ente: Benevelli Giacomo

Tipo intestazione: P

Dati anagrafici/Periodo di attività: 1925/

Motivazione dell'attribuzione: bibliografia

DATI TECNICI

MATERIA E TECNICA

Materia: gesso dipinto

MISURE

Altezza: 165

Larghezza: 50

Profondità: 37

DATI ANALITICI

DESCRIZIONE

Indicazioni sull'oggetto

Figura maschile in posizione eretta priva del braccio destro. Il braccio sinistro è piegato davanti al busto.

Indicazioni sul soggetto: RITRATTI: uomo

CONSERVAZIONE

STATO DI CONSERVAZIONE

Data: 2006

Stato di conservazione: buono

Fonte: esame diretto dell'opera

RESTAURI E ANALISI

RESTAURI

Data: 2005

Descrizione intervento: Riparazione delle fratture e ridipintura

Responsabile scientifico: Museo d'Arte Moderna e Contemporanea

Nome operatore [1 / 2]: Carnevali V.

Nome operatore [2 / 2]: Sanguanini D.

Ente finanziatore: Museo d'Arte Moderna e Contemporanea

CONDIZIONE GIURIDICA E VINCOLI

CONDIZIONE GIURIDICA

Indicazione generica: proprietà privata

FONTI E DOCUMENTI DI RIFERIMENTO

DOCUMENTAZIONE FOTOGRAFICA [1 / 5]

Codice univoco della risorsa: SC_OA_A1020-00170_IMG-0000305002

Genere: documentazione allegata

Tipo: immagine digitale

Codice identificativo: A1020-00170-0000305002

Collocazione del file nell'archivio locale: D:\

Nome del file originale: 165LD.jpg

DOCUMENTAZIONE FOTOGRAFICA [2 / 5]

Codice univoco della risorsa: SC_OA_A1020-00170_IMG-0000305003

Genere: documentazione allegata

Tipo: immagine digitale

Codice identificativo: A1020-00170-0000305003

Visibilità immagine: 1

Collocazione del file nell'archivio locale: D:\

Nome del file originale: 165LS.jpg

DOCUMENTAZIONE FOTOGRAFICA [3 / 5]

Codice univoco della risorsa: SC_OA_A1020-00170_IMG-0000305004

Genere: documentazione allegata

Tipo: immagine digitale

Codice identificativo: A1020-00170-0000305004

Visibilità immagine: 1

Collocazione del file nell'archivio locale: D:\

Nome del file originale: 165R.jpg

DOCUMENTAZIONE FOTOGRAFICA [4 / 5]

Codice univoco della risorsa: SC_OA_A1020-00170_IMG-0000305005

Genere: documentazione allegata

Tipo: immagine digitale

Codice identificativo: A1020-00170-0000305005

Visibilità immagine: 1

Collocazione del file nell'archivio locale: D:\

Nome del file originale: 165LS.jpg

DOCUMENTAZIONE FOTOGRAFICA [5 / 5]

Codice univoco della risorsa: SC_OA_A1020-00170_IMG-0000305006

Genere: documentazione allegata

Codice identificativo: A1020-00170-0000305006

Specifiche: <CONV302> da rivedere - proviene da IMC

Visibilità immagine: 1

Nome del file originale: 165V.jpg

BIBLIOGRAFIA

Genere: bibliografia specifica

Autore: Portioli Staudacher C. (a cura di)

Titolo libro o rivista: Sculture degli anni '50

Titolo contributo: Le sculture degli anni '50 di Giacomo Benevelli in raccolta permanente al Museo di Gazoldo degli Ippoliti

Luogo di edizione: Mantova

Anno di edizione: 2005

V., pp., nn.: p. 106

COMPILAZIONE

COMPILAZIONE

Anno di redazione: 2006

Ente compilatore: Museo d'Arte Moderna e Contemporanea

Nome: Comunian, A.

Funzionario responsabile: Navarrini, R.