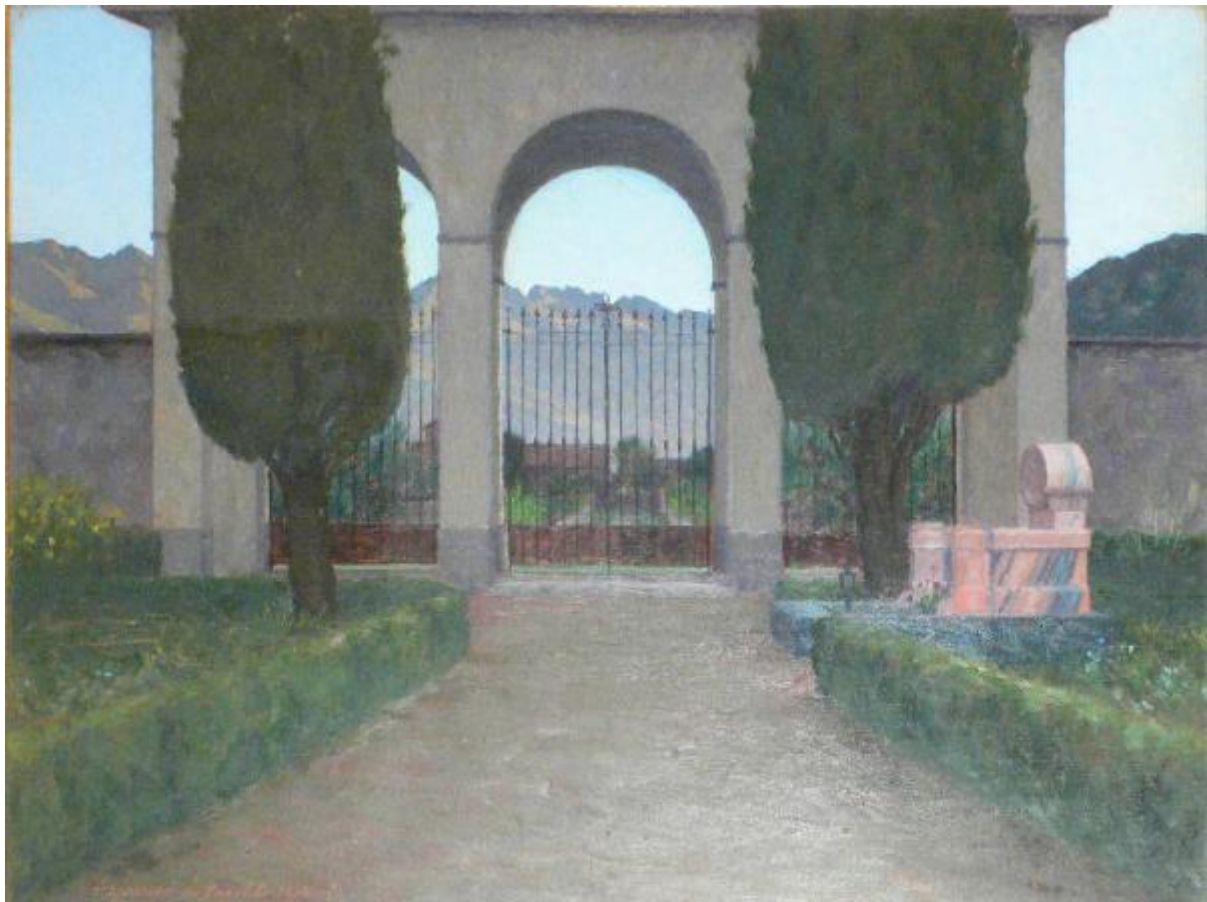


Omaggio a Segantini

Bresciani Archimede da Gazoldo



Link risorsa: <https://www.lombardiabeniculturali.it/opere-arte/schede/A1020-00205/>

Scheda SIRBeC: <https://www.lombardiabeniculturali.it/opere-arte/schede-complete/A1020-00205/>

CODICI

Unità operativa: A1020

Numero scheda: 205

Codice scheda: A1020-00205

Tipo scheda: OA

Livello ricerca: C

CODICE UNIVOCO

Codice regione: 03

Numero catalogo generale: 00637750

Ente schedatore: R03/ Museo d'Arte Moderna e Contemporanea

Ente competente: S23

RELAZIONI

STRUTTURA COMPLESSA

Livello: 1

Codice IDK della scheda madre: A1020-00203

OGGETTO

Categoria dell'oggetto: pittura

OGGETTO

Definizione: dipinto

Identificazione: elemento d'insieme

Disponibilità del bene: reale

SOGGETTO

Categoria generale: paesaggio

Identificazione: PAESAGGIO

Titolo: Omaggio a Segantini

LOCALIZZAZIONE GEOGRAFICO-AMMINISTRATIVA

INDICAZIONE DEL CONTENITORE FISICO

Codice del contenitore fisico: 9283

Categoria del contenitore fisico: architettura

LOCALIZZAZIONE GEOGRAFICO-AMMINISTRATIVA ATTUALE

Stato: Italia

Regione: Lombardia

Provincia: MN

Nome provincia: Mantova

Codice ISTAT comune: 020024

Comune: Gazoldo degli Ippoliti

COLLOCAZIONE SPECIFICA

Tipologia: villa

Qualificazione: signorile/ comunale

Denominazione: Villa Ippoliti - complesso

Indirizzo: Via Guglielmo Marconi, 126(P)

Denominazione struttura conservativa - livello 1: Museo d'Arte Moderna e Contemporanea

Tipologia struttura conservativa: museo

Altra denominazione: Villa Volpi Ghirardini

DATI PATRIMONIALI E COLLEZIONI

INVENTARIO

Data: 2006

Numero: M/197

CRONOLOGIA

CRONOLOGIA GENERICA

Secolo: sec. XX

CRONOLOGIA SPECIFICA

Da: 1922

Validità: post

A: 1922

Validità: ante

Motivazione cronologia: Iscrizione

DEFINIZIONE CULTURALE

AUTORE

Nome di persona o ente: Bresciani Archimede da Gazoldo

Tipo intestazione: P

Dati anagrafici/Periodo di attività: 1881/1939

Motivazione dell'attribuzione: Firma

DATI TECNICI

MATERIA E TECNICA

Materia: olio su tavola

MISURE

Altezza: 57

DATI ANALITICI

DESCRIZIONE

Indicazioni sull'oggetto

Veduta dall'interno di un cimitero verso un grande costruzione con tre archi e cancello al centro affinato da due grandi alberi , sulla destra è presente una tomba

Indicazioni sul soggetto: PAESAGGIO

ISCRIZIONI

Classe di appartenenza: Documentaria

Tecnica di scrittura: A pennello

Tipo di caratteri: Corsivo

Posizione: Recto in basso a sinistra

Trascrizione: Bresciani da Gazoldo 1922

CONSERVAZIONE

STATO DI CONSERVAZIONE

Data: 2006

Stato di conservazione: buono

Fonte: esame diretto dell'opera

CONDIZIONE GIURIDICA E VINCOLI

CONDIZIONE GIURIDICA

Indicazione generica: proprietà privata

FONTI E DOCUMENTI DI RIFERIMENTO

DOCUMENTAZIONE FOTOGRAFICA

Codice univoco della risorsa: SC_OA_A1020-00205_IMG-0000305116

Genere: documentazione allegata

Tipo: immagine digitale

Codice identificativo: A1020-00205-0000305116

Collocazione del file nell'archivio locale: D:\

Nome del file originale: 197F2.jpg

BIBLIOGRAFIA [1 / 3]

Genere: bibliografia di confronto

Autore: Romani S./ Rossi N. (a cura di)

Titolo libro o rivista: Archimede Bresciani da Gazoldo (1881 - 1939)

Luogo di edizione: Mantova

Anno di edizione: 1999

BIBLIOGRAFIA [2 / 3]

Genere: Bibliografia di confronto

Autore: Birolli Z. (a cura di)

Titolo libro o rivista: Arte a Mantova 1900-1950

Luogo di edizione: Milano

Anno di edizione: 1999

BIBLIOGRAFIA [3 / 3]

Genere: Bibliografia di confronto

Autore: Margonari R.

Titolo libro o rivista: Bresciani da Gazoldo

Luogo di edizione: Mantova

Anno di edizione: 1979

COMPILAZIONE

COMPILAZIONE

Anno di redazione: 2006

Ente compilatore: Museo d'Arte Moderna e Contemporanea

Nome: Comunian, A.

Funzionario responsabile: Navarrini, R.