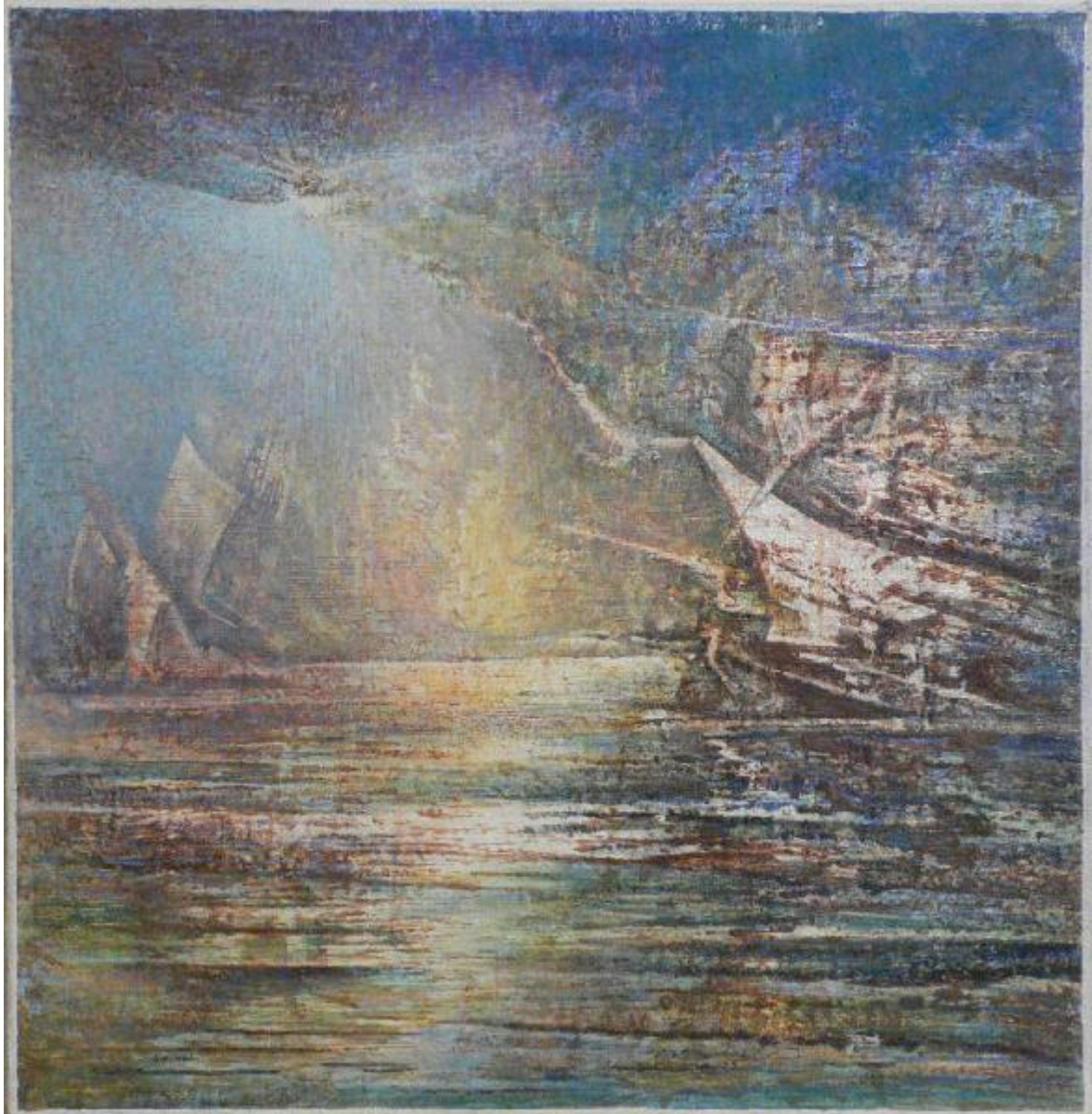


Vascello di luce

Emiliani Renzo



Link risorsa: <https://www.lombardiabeniculturali.it/opere-arte/schede/A1020-00221/>

Scheda SIRBeC: <https://www.lombardiabeniculturali.it/opere-arte/schede-complete/A1020-00221/>

CODICI

Unità operativa: A1020

Numero scheda: 221

Codice scheda: A1020-00221

Tipo scheda: OA

Livello ricerca: C

CODICE UNIVOCO

Codice regione: 03

Numero catalogo generale: 00637766

Ente schedatore: R03/ Museo d'Arte Moderna e Contemporanea

Ente competente: S23

OGGETTO

Categoria dell'oggetto: pittura

OGGETTO

Definizione: dipinto

Identificazione: Opera isolata

Disponibilità del bene: reale

SOGGETTO

Categoria generale: veduta

Identificazione: Marina con navi

Titolo: Vascello di luce

LOCALIZZAZIONE GEOGRAFICO-AMMINISTRATIVA

INDICAZIONE DEL CONTENITORE FISICO

Codice del contenitore fisico: 9283

Categoria del contenitore fisico: architettura

LOCALIZZAZIONE GEOGRAFICO-AMMINISTRATIVA ATTUALE

Stato: Italia

Regione: Lombardia

Provincia: MN

Nome provincia: Mantova

Codice ISTAT comune: 020024

Comune: Gazoldo degli Ippoliti

COLLOCAZIONE SPECIFICA

Tipologia: villa

Qualificazione: signorile/ comunale

Denominazione: Villa Ippoliti - complesso

Indirizzo: Via Guglielmo Marconi, 126(P)

Denominazione struttura conservativa - livello 1: Museo d'Arte Moderna e Contemporanea

Tipologia struttura conservativa: museo

Altra denominazione: Villa Volpi Ghirardini

DATI PATRIMONIALI E COLLEZIONI

INVENTARIO

Data: 2006

Numero: M/212

STIMA

CRONOLOGIA

CRONOLOGIA GENERICA

Secolo: sec. XX

CRONOLOGIA SPECIFICA

Da: 1995

Validità: post

A: 1995

Validità: ante

Motivazione cronologia: Iscrizione

DEFINIZIONE CULTURALE

AUTORE

Nome di persona o ente: Emiliani Renzo

Tipo intestazione: P

Dati anagrafici/Periodo di attività: 1934/

Motivazione dell'attribuzione: Iscrizione

DATI TECNICI

MATERIA E TECNICA

Materia: olio su tela

MISURE

Altezza: 67.5

Larghezza: 65.5

DATI ANALITICI

DESCRIZIONE

Indicazioni sull'oggetto

Due navi sono sul mare in un paesaggio che pare quello di una grotta marina. Una luce chiara si irradia dal centro dell'opera. Le tonalità dominanti sono quelle dei blue e degli azzurri con tratti rossi e marroni.

Indicazioni sul soggetto: MARE. OGGETTI: due navi.

ISCRIZIONI

Classe di appartenenza: documentaria

Tecnica di scrittura: A pennarello

Tipo di caratteri: lettere capitali

Posizione: Recto in alto al centro

Trascrizione: RENZO EMILIANI - / - Vascello di luce 1995

CONSERVAZIONE

STATO DI CONSERVAZIONE

Data: 2006

Stato di conservazione: buono

Fonte: esame diretto dell'opera

CONDIZIONE GIURIDICA E VINCOLI

CONDIZIONE GIURIDICA

Indicazione generica: proprietà Ente pubblico territoriale

Indicazione specifica: Comune di Gazoldo degli Ippoliti

Indirizzo: Via Marconi, 126

FONTI E DOCUMENTI DI RIFERIMENTO

DOCUMENTAZIONE FOTOGRAFICA [1 / 2]

Codice univoco della risorsa: SC_OA_A1020-00221_IMG-0000305149

Genere: documentazione allegata

Tipo: immagine digitale

Codice identificativo: A1020-00221-0000305149

Collocazione del file nell'archivio locale: D:\

Nome del file originale: 212R.jpg

DOCUMENTAZIONE FOTOGRAFICA [2 / 2]

Codice univoco della risorsa: SC_OA_A1020-00221_IMG-0000305150

Genere: documentazione allegata

Tipo: immagine digitale

Codice identificativo: A1020-00221-0000305150

Visibilità immagine: 1

Collocazione del file nell'archivio locale: D:\

Nome del file originale: 212V.jpg

BIBLIOGRAFIA

Genere: Bibliografia di confronto

Autore: Galleria Premio

Titolo libro o rivista: Galleria del Premio Suzzara. Catalogo delle opere 1948-2003

Luogo di edizione: Mantova

Anno di edizione: 2004

COMPILAZIONE

COMPILAZIONE

Anno di redazione: 2006

Ente compilatore: Museo d'Arte Moderna e Contemporanea

Nome: Comunian, A.

Funzionario responsabile: Navarrini, R.