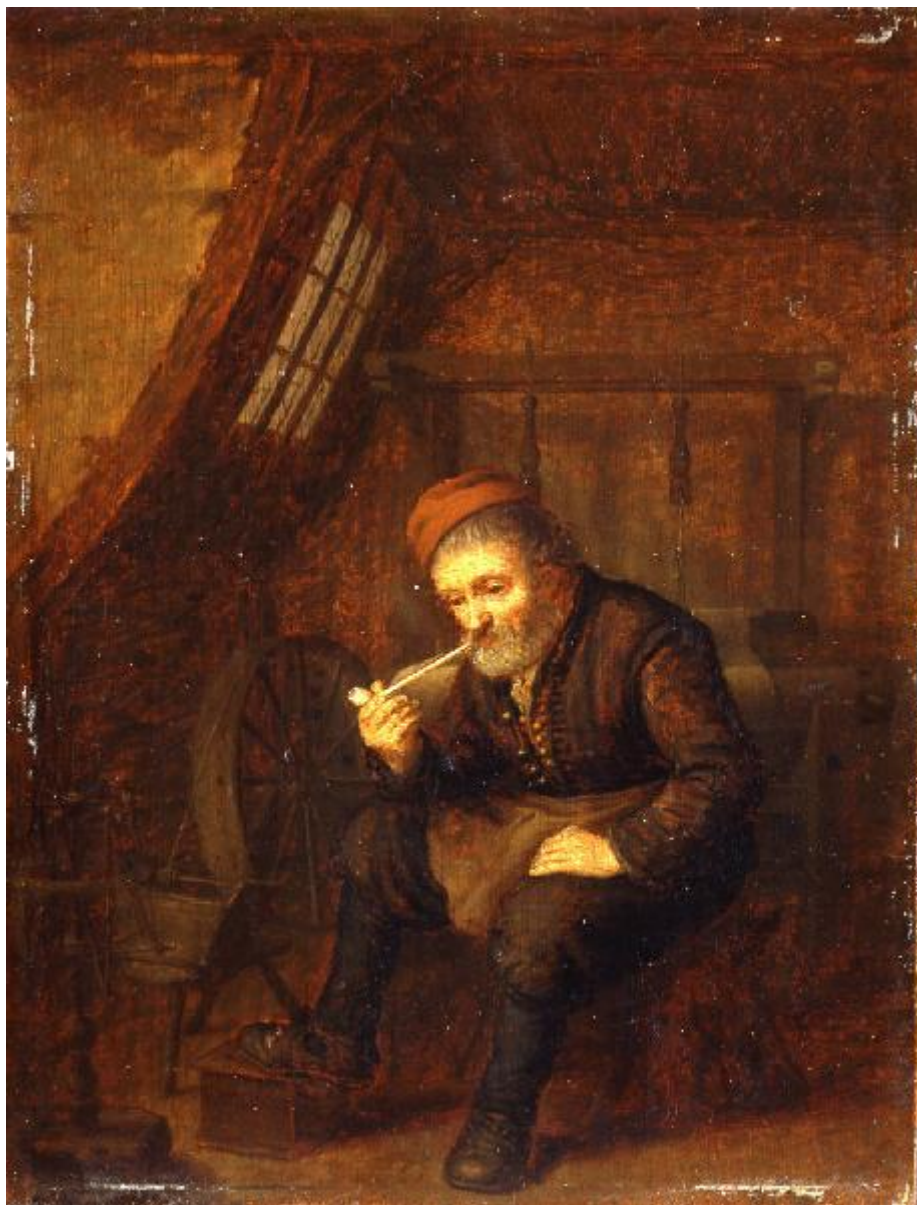


Uomo che fuma la pipa

Pape Abraham de



Link risorsa: <https://www.lombardiabeniculturali.it/opere-arte/schede/B0010-00014/>

Scheda SIRBeC: <https://www.lombardiabeniculturali.it/opere-arte/schede-complete/B0010-00014/>

CODICI

Unità operativa: B0010

Numero scheda: 14

Codice scheda: B0010-00014

Tipo scheda: OA

Livello ricerca: C

CODICE UNIVOCO

Codice regione: 03

Numero catalogo generale: 00660666

Ente schedatore: R03/ Raccolte Artistiche del Castello Sforzesco

Ente competente: S27

RELAZIONI

RELAZIONI CON ALTRI BENI [1 / 2]

Tipo relazione: è compreso

Tipo scheda: COL

Codice IDK della scheda correlata: COL-RL480-0000006

RELAZIONI CON ALTRI BENI [2 / 2]

Tipo relazione: correlazione

Tipo scheda: OA

Codice IDK della scheda correlata: B0010-00015

OGGETTO

Categoria dell'oggetto: pittura

OGGETTO

Definizione: dipinto

Identificazione: pendant

Disponibilità del bene: reale

SOGGETTO

Categoria generale: allegoria

Identificazione: Figura maschile che fuma la pipa

Titolo: Uomo che fuma la pipa

LOCALIZZAZIONE GEOGRAFICO-AMMINISTRATIVA

INDICAZIONE DEL CONTENITORE FISICO

Codice del contenitore fisico: 19

Categoria del contenitore fisico: architettura

LOCALIZZAZIONE GEOGRAFICO-AMMINISTRATIVA ATTUALE

Stato: Italia

Regione: Lombardia

Provincia: MI

Nome provincia: Milano

Codice ISTAT comune: 015146

Comune: Milano

COLLOCAZIONE SPECIFICA

Tipologia: castello

Denominazione: Castello Sforzesco - complesso

Indirizzo: Piazza Castello

Denominazione struttura conservativa - livello 1: Raccolte Artistiche del Castello Sforzesco

Denominazione struttura conservativa - livello 2: Pinacoteca del Castello Sforzesco

DATI PATRIMONIALI E COLLEZIONI

Sezione: Pinacoteca

INVENTARIO

CRONOLOGIA

CRONOLOGIA GENERICA

Secolo: sec. XVII

Frazione di secolo: metà

CRONOLOGIA SPECIFICA

Da: 1640

Validità: ca.

A: 1650

Validità: ante

Motivazione cronologia: bibliografia

DEFINIZIONE CULTURALE

AUTORE

Nome di persona o ente: Pape Abraham de

Tipo intestazione: P

Dati anagrafici/Periodo di attività: Leida, 1621 ante/1650

Motivazione dell'attribuzione [1 / 2]: bibliografia

Motivazione dell'attribuzione [2 / 2]: firma

AMBITO CULTURALE

Denominazione: ambito olandese

Motivazione dell'attribuzione: bibliografia

DATI TECNICI

MATERIA E TECNICA

Materia: olio su tavola

MISURE [1 / 2]

Unità: cm

Altezza: 34

Larghezza: 25

MISURE [2 / 2]

Unità: cm

Altezza: 50.5

Larghezza: 42.5

Profondità: 5

Specifiche: con cornice

Indicazioni sul soggetto

INTERNO: bottega (di sarto?). OGGETTI: filatoio; pipa. FIGURE: uomo vecchio. ABBIGLIAMENTO: giubba; grembiule; berretto.

DATI ANALITICI

ISCRIZIONI

Classe di appartenenza: documentaria

Tecnica di scrittura: a pennello

Posizione: in basso a sinistra, sul braciere

Trascrizione: A. DE PAPE.

Notizie storico-critiche

Pendant di "Donna all'arcolajo", il dipinto è opera di Abraham de Pape, uomo facoltoso e con una posizione di primo piano nella corporazione di San Luca a Leida (sull'artista cfr. "Leidse Fijnschilders...", p. 196). Nell'inventario dei suoi beni redatto nel 1656 compaiono 14 copie da dipinti di Gerard Dou: probabilmente materiale di studio del periodo di apprendistato presso quel maestro, di cui l'arte di De Pape risente fortemente nella condotta fine. L'accoppiamento dell'uomo che fuma con la donna all'arcolajo nasconde un fine morale specifico: vi si evidenzia infatti il contrasto fra la donna virtuosa e attiva e l'uomo che fuma assorto vanamente nei suoi pensieri. Dei due quadretti milanesi esistono copie in una collezione privata di Eindhoven (fotografie presso l'Istituto di Storia dell'Arte dell'Aia).

CONSERVAZIONE

STATO DI CONSERVAZIONE [1 / 2]

Data: 1995

Stato di conservazione: buono

STATO DI CONSERVAZIONE [2 / 2]

Data: 2014/05/00

Stato di conservazione: buono

Fonte: Ricognizione patrimoniale e conservativa - studio Torresan Baraldi

RESTAURI E ANALISI

RESTAURI

Data: 1989/ 1990

Descrizione intervento: Consolidamento colore, pulitura, rimozione vecchi ritocchi, stuccatura e ritocco, verniciatura

Responsabile scientifico: Garberi Mercedes

Nome operatore: Zanolini Paola

CONDIZIONE GIURIDICA E VINCOLI

CONDIZIONE GIURIDICA

Indicazione generica: proprietà Ente pubblico territoriale

Indicazione specifica: Comune di Milano

FONTI E DOCUMENTI DI RIFERIMENTO

DOCUMENTAZIONE FOTOGRAFICA [1 / 11]

Genere: documentazione esistente

Tipo: lastra

Codice identificativo: Foto Perotti 2107

Note: Allestimento del deposito della collezione Belgiojoso nella Sala della Balla 1955 post - 1962 ante

DOCUMENTAZIONE FOTOGRAFICA [2 / 11]

Genere: documentazione esistente

Tipo: fotografia b/n

Codice identificativo: CRA, Foto A. Ballo 066113

Note: Allestimento della Sala delle Asse 1990

DOCUMENTAZIONE FOTOGRAFICA [3 / 11]

Genere: documentazione esistente

Tipo: fotografia b/n

Codice identificativo: A24451

DOCUMENTAZIONE FOTOGRAFICA [4 / 11]

Genere: documentazione esistente

Tipo: fotografia a colori

Codice identificativo: CRA, Foto Saporetti

DOCUMENTAZIONE FOTOGRAFICA [5 / 11]

Genere: documentazione esistente

Tipo: fotocolore

Codice identificativo: Electa Milano (S. Anelli)

DOCUMENTAZIONE FOTOGRAFICA [6 / 11]

Genere: documentazione esistente

Tipo: fotografia b/n

Codice identificativo: Electa Milano (S. Anelli)

DOCUMENTAZIONE FOTOGRAFICA [7 / 11]

Genere: documentazione esistente

Tipo: fotografia b/n

Codice identificativo: Electa Milano (S. Anelli)

Note: Retro

DOCUMENTAZIONE FOTOGRAFICA [8 / 11]

Codice univoco della risorsa: SC_OA_B0010-00014_IMG-0000641224

Genere: documentazione allegata

Tipo: fotografia b/n

Codice identificativo: 00001175V_SB

Visibilità immagine: 1

Collocazione del file nell'archivio locale: Pinacoteca

Nome del file originale: 00001175V_SB.jpg

DOCUMENTAZIONE FOTOGRAFICA [9 / 11]

Codice univoco della risorsa: SC_OA_B0010-00014_IMG-0000641223

Genere: documentazione allegata

Tipo: fotografia a colori

Codice identificativo: B0010-00014_C

Visibilità immagine: 1

Collocazione del file nell'archivio locale: Pinacoteca

Nome del file originale: B0010-00014_C.jpg

DOCUMENTAZIONE FOTOGRAFICA [10 / 11]

Codice univoco della risorsa: SC_OA_B0010-00014_IMG-0000641221

Genere: documentazione allegata

Tipo: fotografia b/n

Codice identificativo: 00001175V_SB

Visibilità immagine: 1

Collocazione del file nell'archivio locale: Pinacoteca

Nome del file originale: 00001175V_SB.jpg

DOCUMENTAZIONE FOTOGRAFICA [11 / 11]

Codice univoco della risorsa: SC_OA_B0010-00014_IMG-0000641222

Genere: documentazione allegata

Tipo: fotocolor

Codice identificativo: 00001175_FC

Collocazione del file nell'archivio locale: Pinacoteca

Nome del file originale: 00001175_FC.jpg

FONTI E DOCUMENTI [1 / 2]

Tipo: catalogo manoscritto

Autore: Belgiojoso Lodovico

Denominazione: Catalogo dei quadri formanti la raccolta del conte Lodovico Belgiojoso

Data: 1880

Foglio Carta: p. 35, n. 109

Nome dell'archivio: Civica Biblioteca d'Arte

FONTI E DOCUMENTI [2 / 2]

Tipo: elenco dei dipinti

Denominazione: Dono Beatrice Belgiojoso Greppi

Data: 1955

Foglio Carta: fasc. 3-8

Nome dell'archivio: Archivio CRA

Posizione: cartella 11

BIBLIOGRAFIA [1 / 4]

Genere: bibliografia di confronto

Titolo libro o rivista: Leidse Fijnschilders. Van Gerrit Dou tot Frans van Mieris de Jonge 1630-1760

Luogo di edizione: Zwolle

Anno di edizione: 1988

V., pp., nn.: p. 196

BIBLIOGRAFIA [2 / 4]

Genere: bibliografia specifica

Autore: Jansen G./ Meijer B. W.

Titolo libro o rivista: Dipinti fiamminghi e olandesi del Seicento. La raccolta del Conte Lodovico Belgiojoso d'Este

Luogo di edizione: Milano

Anno di edizione: 1990

V., pp., nn.: p. 99 n. 41

V., tavv., figg.: fig. 41

BIBLIOGRAFIA [3 / 4]

Genere: bibliografia specifica

Autore: Jansen G. in

Titolo libro o rivista: Museo d'Arte Antica del Castello Sforzesco. Pinacoteca: Scuole straniere

Luogo di edizione: Milano

Anno di edizione: 2001

V., pp., nn.: pp. 136-137 n. 1284

V., tavv., figg.: fig. 1284

BIBLIOGRAFIA [4 / 4]

Genere: bibliografia specifica

Autore: Jansen G./ Meijer B.W./ Squellati Brizio P.

Titolo libro o rivista: Repertory of Dutch and Flemish Paintings in Italian Public Collections - II - Lombardy

Luogo di edizione: Firenze

Anno di edizione: 2001/02

V., pp., nn.: v. II p. 140 n. 651

V., tavv., figg.: fig. 651

COMPILAZIONE

COMPILAZIONE

Anno di redazione: 1995

Ente compilatore: Raccolte Artistiche del Castello Sforzesco

Nome [1 / 3]: Summa, Adriana

Nome [2 / 3]: Vecchio, Stefania

Nome [3 / 3]: Jansen, Guido

Funzionario responsabile: Basso, Laura

TRASCRIZIONE PER INFORMATIZZAZIONE

Anno di trascrizione/informatizzazione: 2003

Nome: Colace, Raffaella

AGGIORNAMENTO-REVISIONE

Anno di aggiornamento/revisione: 2009

Nome: Colace, Raffaella