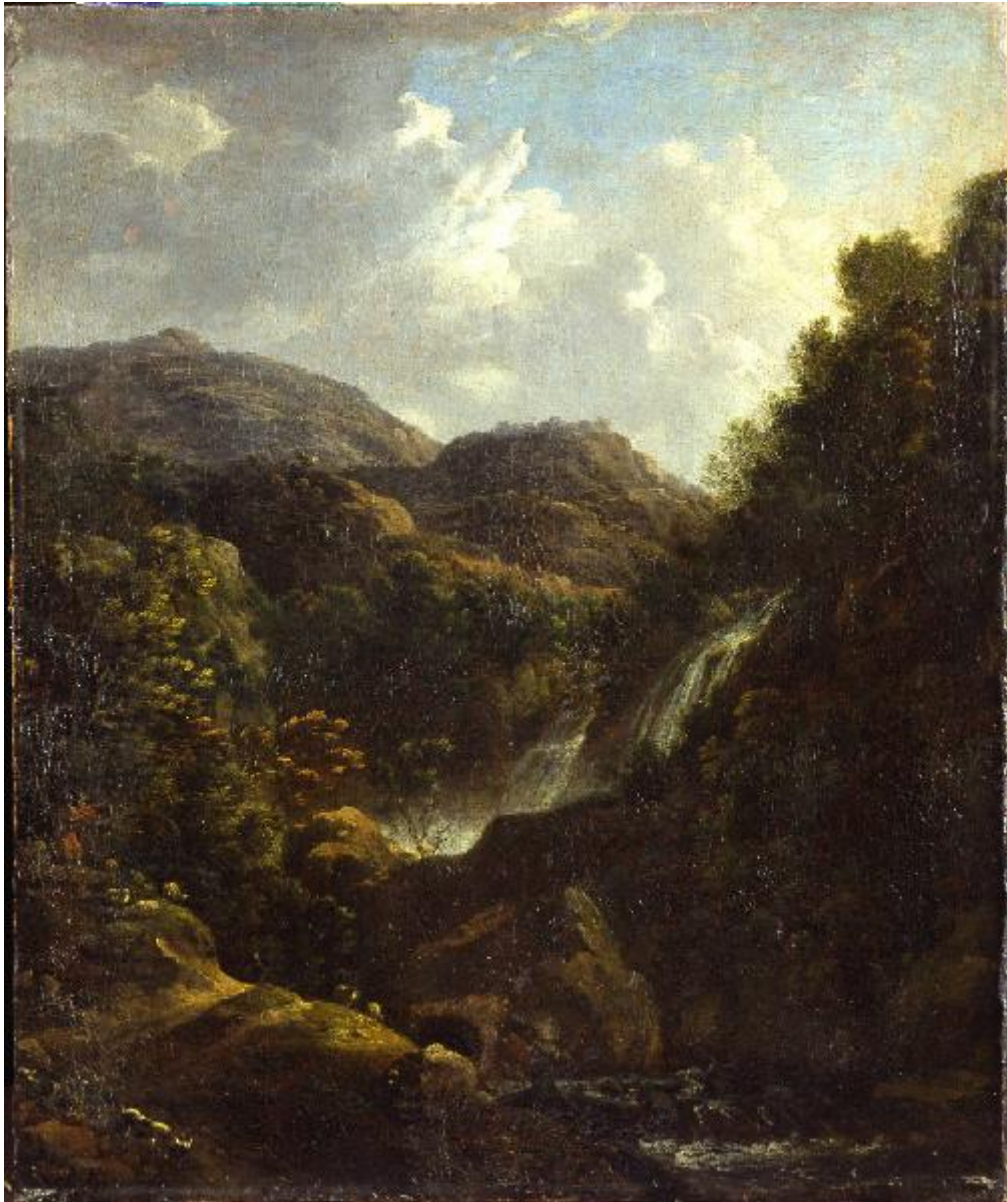


Le cascatelle di Tivoli

Ermels Johann Franciscus



Link risorsa: <https://www.lombardiabeniculturali.it/opere-arte/schede/B0010-00037/>

Scheda SIRBeC: <https://www.lombardiabeniculturali.it/opere-arte/schede-complete/B0010-00037/>

CODICI

Unità operativa: B0010

Numero scheda: 37

Codice scheda: B0010-00037

Tipo scheda: OA

Livello ricerca: C

CODICE UNIVOCO

Codice regione: 03

Numero catalogo generale: 00660710

Ente schedatore: R03/ Raccolte Artistiche del Castello Sforzesco

Ente competente: S27

RELAZIONI

RELAZIONI CON ALTRI BENI

Tipo relazione: è compreso

Tipo scheda: COL

Codice IDK della scheda correlata: COL-RL480-0000006

OGGETTO

Categoria dell'oggetto: pittura

OGGETTO

Definizione: dipinto

Identificazione: opera isolata

Disponibilità del bene: reale

SOGGETTO

Categoria generale: paesaggio

Identificazione: Paesaggio montuoso con cascata in vegetazione boschiva

Titolo: Le cascatelle di Tivoli

LOCALIZZAZIONE GEOGRAFICO-AMMINISTRATIVA

INDICAZIONE DEL CONTENITORE FISICO

Codice del contenitore fisico: 19

Categoria del contenitore fisico: architettura

LOCALIZZAZIONE GEOGRAFICO-AMMINISTRATIVA ATTUALE

Stato: Italia

Regione: Lombardia

Provincia: MI

Nome provincia: Milano

Codice ISTAT comune: 015146

Comune: Milano

COLLOCAZIONE SPECIFICA

Tipologia: castello

Denominazione: Castello Sforzesco - complesso

Indirizzo: Piazza Castello

Denominazione struttura conservativa - livello 1: Raccolte Artistiche del Castello Sforzesco

Denominazione struttura conservativa - livello 2: Pinacoteca del Castello Sforzesco

DATI PATRIMONIALI E COLLEZIONI

Sezione: Pinacoteca

INVENTARIO

CRONOLOGIA

CRONOLOGIA GENERICA

Secolo: sec. XVII

Frazione di secolo: seconda metà

CRONOLOGIA SPECIFICA

Da: 1650

Validità: ca.

A: 1699

Validità: ca.

Motivazione cronologia: bibliografia

DEFINIZIONE CULTURALE

AUTORE

Nome di persona o ente: Ermels Johann Franciscus

Tipo intestazione: P

Dati anagrafici/Periodo di attività: Reilkirch, Mosel, 1621-41/ Norimberga, 1693

Motivazione dell'attribuzione: bibliografia

AMBITO CULTURALE

Denominazione: ambito tedesco

Motivazione dell'attribuzione: bibliografia

DATI TECNICI

MATERIA E TECNICA

Materia: olio su tela

MISURE [1 / 2]

Unità: cm

Altezza: 54

Larghezza: 45

MISURE [2 / 2]

Unità: cm

Altezza: 70

Larghezza: 61

Profondità: 6

Specifiche: con cornice

Indicazioni sul soggetto

PAESAGGIO: montagne; vegetazione; cascatelle (Tivoli). FIGURE: pastore. ANIMALI: pecore; cane.

DATI ANALITICI

Notizie storico-critiche

Johann Franciscus Ermels, artista tedesco, autore di questo dipinto, fu pittore di storia e acquafortista. Trasferitosi a Colonia e di qui in Olanda, fu iniziato alla pittura di paesaggio da Jan Both e Willem van Bemmelen. Il panorama qui raffigurato sembrerebbe identificabile con le cascatelle di Tivoli, sito canonico della pittura di paesaggio in Italia, frequentato dai pittori fiamminghi e nordeuropei dal classicismo all'età romantica. Qui, in particolare, pare evidente il rimando alla versione del Both, nata da un disegno di Claude Lorrain, in collezione privata (cfr. Truck 1986, pp. 72-74), con cui il nostro dipinto condivide la scelta del formato verticale, inusuale presso gli olandesi contemporanei.

CONSERVAZIONE

STATO DI CONSERVAZIONE [1 / 2]

Data: 1995

Stato di conservazione: buono

STATO DI CONSERVAZIONE [2 / 2]

Data: 2014/05/00

Stato di conservazione: buono

Fonte: Ricognizione patrimoniale e conservativa - studio Torresan Baraldi

RESTAURI E ANALISI

RESTAURI [1 / 2]

Data: 1964 ante

Responsabile scientifico: Arrigoni Paolo

Nome operatore: Della Rotta Ottemi

RESTAURI [2 / 2]

Data: 1989/ 1990

Descrizione intervento: Foderatura, sostituzione telaio, pulitura, stuccatura, reintegrazioni e verniciatura

Responsabile scientifico: Garberi Mercedes

Nome operatore: Zanolini Paola

CONDIZIONE GIURIDICA E VINCOLI

CONDIZIONE GIURIDICA

Indicazione generica: proprietà Ente pubblico territoriale

Indicazione specifica: Comune di Milano

FONTI E DOCUMENTI DI RIFERIMENTO

DOCUMENTAZIONE FOTOGRAFICA [1 / 12]

Genere: documentazione esistente

Tipo: lastra

Codice identificativo: Foto Perotti 2107

Note: Allestimento del deposito della collezione Belgiojoso nella Sala della Balla 1955 post - 1962 ante

DOCUMENTAZIONE FOTOGRAFICA [2 / 12]

Genere: documentazione esistente

Tipo: fotografia b/n

Codice identificativo: CRA, Foto A. Ballo 066113

Note: Allestimento della Sala delle Asse 1990

DOCUMENTAZIONE FOTOGRAFICA [3 / 12]

Genere: documentazione esistente

Tipo: negativo b/n

Codice identificativo: A24500

DOCUMENTAZIONE FOTOGRAFICA [4 / 12]

Genere: documentazione esistente

Tipo: fotocolor

Codice identificativo: Foto Saporetti

DOCUMENTAZIONE FOTOGRAFICA [5 / 12]

Genere: documentazione esistente

Tipo: fotocolor

Codice identificativo: Electa Milano (S. Anelli)

DOCUMENTAZIONE FOTOGRAFICA [6 / 12]

Genere: documentazione esistente

Tipo: fotografia b/n

Codice identificativo: Electa Milano (S. Anelli)

DOCUMENTAZIONE FOTOGRAFICA [7 / 12]

Genere: documentazione esistente

Tipo: fotografia b/n

Codice identificativo: Electa Milano (S. Anelli)

Note: Retro

DOCUMENTAZIONE FOTOGRAFICA [8 / 12]

Codice univoco della risorsa: SC_OA_B0010-00037_IMG-0000641563

Genere: documentazione allegata

Tipo: fotografia digitale colore

Autore: Anelli, Sergio

Data: 2000/00/00

Codice identificativo: 1220_01

Formato: 10x12

Collocazione del file nell'archivio locale: Pinacoteca\colori

Nome del file originale: 1220_01.jpg

DOCUMENTAZIONE FOTOGRAFICA [9 / 12]

Codice univoco della risorsa: SC_OA_B0010-00037_IMG-0000641564

Genere: documentazione allegata

Tipo: fotografia b/n

Codice identificativo: B0010037

Visibilità immagine: 1

Collocazione del file nell'archivio locale: Pinacoteca

Nome del file originale: B0010037.jpg

DOCUMENTAZIONE FOTOGRAFICA [10 / 12]

Codice univoco della risorsa: SC_OA_B0010-00037_IMG-0000641565

Genere: documentazione allegata

Tipo: fotocolor

Codice identificativo: 00001220_FC

Collocazione del file nell'archivio locale: Pinacoteca

Nome del file originale: 00001220_FC.jpg

DOCUMENTAZIONE FOTOGRAFICA [11 / 12]

Codice univoco della risorsa: SC_OA_B0010-00037_IMG-0000641566

Genere: documentazione allegata

Tipo: fotografia b/n

Codice identificativo: 00001220V_SB

Visibilità immagine: 1

Collocazione del file nell'archivio locale: Pinacoteca

Nome del file originale: 00001220V_SB.jpg

DOCUMENTAZIONE FOTOGRAFICA [12 / 12]

Codice univoco della risorsa: SC_OA_B0010-00037_IMG-0000641567

Genere: documentazione allegata

Tipo: fotografia b/n

Codice identificativo: 00001220_SB

Visibilità immagine: 1

Collocazione del file nell'archivio locale: Pinacoteca

Nome del file originale: 00001220_SB.jpg

FONTI E DOCUMENTI [1 / 2]

Tipo: catalogo manoscritto

Autore: Belgiojoso Lodovico

Denominazione: Catalogo dei quadri formanti la raccolta del conte Lodovico Belgiojoso

Data: 1880

Foglio Carta: xxxx

Nome dell'archivio: Civica Biblioteca d'Arte

FONTI E DOCUMENTI [2 / 2]

Tipo: elenco dei dipinti

Denominazione: Dono Beatrice Belgiojoso Greppi

Data: 1955

Foglio Carta: fasc. 3-8

Nome dell'archivio: Archivio CRA

Posizione: cartella 11

BIBLIOGRAFIA [1 / 3]

Genere: bibliografia di confronto

Autore: Truck R.

Titolo libro o rivista: Die Niederlander in Italien

Luogo di edizione: Salisburgo

Anno di edizione: 1986

V., pp., nn.: pp. 72-74

BIBLIOGRAFIA [2 / 3]

Genere: bibliografia specifica

Autore: Jansen G./ Meijer B. W.

Titolo libro o rivista: Dipinti fiamminghi e olandesi del Seicento. La raccolta del Conte Lodovico Belgiojoso d'Este

Luogo di edizione: Milano

Anno di edizione: 1990

V., pp., nn.: p. 93 n. 18

V., tavv., figg.: fig. 18

BIBLIOGRAFIA [3 / 3]

Genere: bibliografia specifica

Autore: Debolini F. in

Titolo libro o rivista: Museo d'Arte Antica del Castello Sforzesco. Pinacoteca: Scuole straniere

Luogo di edizione: Milano

Anno di edizione: 2001

V., pp., nn.: pp. 283-284 n. 1469

V., tavv., figg.: fig. 1469

COMPILAZIONE

COMPILAZIONE

Anno di redazione: 1995

Ente compilatore: Raccolte Artistiche del Castello Sforzesco

Nome [1 / 3]: Summa, Adriana

Nome [2 / 3]: Vecchio, Stefania

Nome [3 / 3]: Debolini, Francesca

Funzionario responsabile: Basso, Laura

TRASCRIZIONE PER INFORMATIZZAZIONE

Anno di trascrizione/informatizzazione: 2003

Nome: Colace, Raffaella

AGGIORNAMENTO-REVISIONE

Anno di aggiornamento/revisione: 2009

Nome: Colace, Raffaella